



**Comentarios**

• El Merval cayó **4,99%** por la debilidad de los mercados externos tras el anuncio de China sobre aranceles a bienes estadounidenses y comentarios del jefe de la Reserva Federal de Estados Unidos, un combo que se sumó a las dudas políticas internas y a la debilidad del real brasileño. Las mayores bajas se registraron en: Macro (-7,90%), Galicia (-6,86%) y Transener (-6,79%). El volumen negociado fue de \$ 781 millones y \$ 446 millones en CEDEARS.

• Llega una nueva misión del FMI en la que se reunirá con funcionarios argentinos para evaluar el desempeño del plan económico y el próximo desembolso de USD 7.500 millones. Se reunirán con asesores económicos de los candidatos presidenciales.

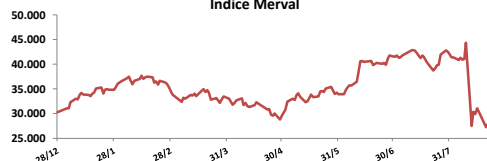
• Las ventas de supermercados cayeron 13,2% en junio a precios constantes vs el año anterior, mientras que las ventas en shoppings descienden 6,1% en igual comparación.

• Resultados mixtos en bonos. En la curva de pesos el Discount bajó **5,32%** y el T120 bajó **2,20%**. En la curva de bonos en dólares el DICA bajó **8,73%** y el AY24 bajó **8,00%**.

**BYMA**

Indice	23-ago	Var. Diaria	Var. Sem.	Var. Mens.	Var. Anual
S&P Merval	26.585,97	-4,99%	-12,57%	-36,79%	-12,24%
S&P Merval Arg.	23.266,31	-5,00%	-12,74%	-37,74%	-16,01%

**Indice Merval**



**Acciones líderes**

Especie	23-ago	Var. Diaria	Var. Sem.	Var. Mens.	Var. Anual	Vol. Nom.
Aluar	20,60	-0,48%	5,10%	16,38%	24,55%	466.657
Banco Macro	170,70	-7,90%	-21,39%	-44,13%	10,88%	304.389
BYMA	224,75	-4,67%	-11,17%	-39,42%	-39,81%	195.568
Cablevisión	155,25	-4,02%	-11,03%	-35,98%	-34,89%	22.671
Central Puerto	20,35	-6,00%	-8,74%	-49,69%	3,16%	349.775
Comercial	1,25	-4,58%	-9,42%	-28,98%	-35,57%	2.865.419
Cresud	33,15	-5,96%	-10,41%	-26,50%	-26,17%	86.651
Edenor	17,80	-5,07%	-17,02%	-57,11%	-65,06%	301.543
Francés	92,85	-5,74%	-16,24%	-45,38%	-33,84%	253.419
Galicia	80,80	-6,86%	-19,68%	-50,14%	-20,71%	2.088.253
Grupo Finan. Valores	5,84	-1,02%	-7,45%	-27,45%	25,05%	3.401.230
Mirgor	370,50	0,27%	-0,80%	8,55%	5,71%	55.899
Pampa	35,35	-6,36%	-10,62%	-39,00%	-24,39%	889.189
Ternium Arg. (Ex Siderar)	12,55	-3,46%	1,21%	-10,04%	0,18%	962.994
Supervielle	37,05	-6,32%	-18,30%	-45,47%	-40,85%	1.133.306
Telecom	113,30	-5,58%	-10,79%	-23,38%	-2,10%	30.196
TGN	39,10	-4,98%	-16,45%	-48,82%	-30,86%	42.680
TGS	98,05	-2,58%	-10,05%	-28,53%	-2,54%	133.991
Transener	20,60	-6,79%	-11,97%	-55,75%	-45,26%	430.463
YPFD	535,15	-2,21%	-10,84%	-26,84%	7,83%	129.802

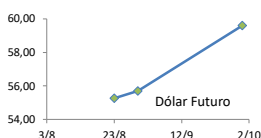
**Panel General**

Especie	23-ago	Var. Diaria	Var. Sem.	Var. Mens.	Var. Anual	Volumen Nom.
Agrometal	7,89	-0,75%	0,51%	-30,18%	-34,25%	85.377
Banco Patagonia	37,30	-5,77%	-18,56%	-25,10%	11,24%	15.710
Banco Santander Río	13,15	-6,07%	-15,43%	-42,58%	-23,64%	75.221
Autopista del Sol	75,50	-1,05%	-5,39%	-18,68%	-25,78%	7.043
Banco Hipotecario	13,75	-3,17%	-13,52%	-26,47%	18,71%	12.710
Boldt	2,94	-1,67%	-5,16%	-37,18%	2,12%	222.724
Capex	50,80	-2,31%	-4,15%	-24,52%	-17,93%	3.589
Celulosa	24,20	-2,22%	-6,92%	-18,79%	32,97%	30
Central Costanera	8,50	-0,58%	8,97%	-19,43%	3,16%	232.285
Consultatio	44,00	-1,68%	-4,35%	-14,06%	17,96%	17.661
Distrib. Gas Cuyana	15,70	-1,87%	-3,68%	-46,42%	-58,95%	49.535
Dycasa	37,75	-3,21%	2,03%	-5,63%	-0,66%	5.951
Ferrum	2,88	-1,71%	-5,57%	-15,04%	-14,03%	21.841
Grupo Clarin	28,10	-2,43%	-13,54%	-13,54%	-43,23%	16.162
Inversora Juramento	8,03	0,37%	-6,63%	-22,42%	-7,70%	19.264
Holcim	59,00	-4,84%	-18,62%	-36,56%	0,85%	19.806
IRSA	35,30	-6,49%	-15,95%	-22,33%	-26,53%	38.258
Ledesma	10,40	-2,80%	-5,45%	-18,11%	-14,75%	54.613
Loma Negra	60,60	-5,75%	-6,77%	-43,65%	-24,72%	670.427
Metrogas	13,05	-3,33%	-6,12%	-36,77%	-50,75%	73.727
Molinos	40,25	-4,17%	-6,83%	-7,26%	8,78%	16.986
Molinos Agro	310,00	-3,13%	2,99%	-23,27%	86,59%	1.342
Oeste	28,85	-2,86%	-4,79%	-14,36%	9,29%	21.838
Paty	3,90	-9,30%	-8,24%	-17,02%	-12,16%	23.271
Petrobras Brasil	354,55	-4,79%	-4,15%	8,28%	44,41%	117.316
PGR (Ex Andes Energía)	9,85	-5,29%	-7,94%	-12,83%	-10,86%	75.353
Rosenbusch	6,00	0,00%	-2,44%	2,56%	-4,76%	18
San Miguel	74,00	-2,63%	-9,76%	-8,07%	-22,51%	16.050
Semino	2,44	-3,56%	-6,51%	-15,57%	-17,57%	197.784
Tenaris	593,05	-1,66%	-1,32%	8,28%	49,01%	186.356
TGLT	3,62	-0,82%	-10,62%	-22,65%	-50,27%	19.243

**GALICIA**



Dólar	23-ago	Día Anterior
Cotización actual	55,27	55,03
Agosto 2019	55,70	56,04
Septiembre 2019	59,60	60,03



**ADR ARGENTINOS Y BRASILEÑOS**

Ticker	23-ago	Var. Diaria	Var. Sem.	Var. Mens.	Var. Anual	
Petrobras	APBR	USD 12,97	-4,63%	-1,97%	-13,82%	-0,46%
Banco Macro	BMA	USD 30,91	-6,93%	-19,25%	-55,38%	-27,36%
Cresud	CRESY	USD 5,98	-3,86%	-5,38%	-41,14%	-48,85%
BBAR	BBAR	USD 4,97	-5,33%	-15,04%	-57,12%	-54,86%
Galicia	GGAL	USD 14,69	-5,53%	-17,19%	-60,02%	-45,43%
IRSA	IRSA	USD 6,22	-6,47%	-15,14%	-39,61%	-51,02%
Telecom	TECO	USD 10,25	-4,03%	-8,24%	-39,35%	-31,53%
TGS	TGS	USD 8,72	-2,57%	-10,20%	-44,14%	-38,50%
Tenaris	TS	USD 21,51	-1,28%	0,80%	-13,89%	0,23%
Vale do Rio doce	VALE	USD 10,46	-2,88%	-3,86%	-19,48%	-19,66%
YPF	YPF	USD 9,62	-1,33%	-8,90%	-41,52%	-26,40%

**Tasas de interés**

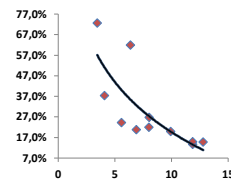
	23-ago	Día Anterior	Sem. Anterior	Mes Anterior	Var Anual
Call Money	68,00%	68,0%	64,0%	59,0%	51,0%
Cautión 7 días	57,89%	57,8%	52,6%	46,8%	42,7%
Badlar Privada	58,94%	57,1%	57,6%	50,1%	48,3%
Lete 105 días	49,93%	49,9%	49,9%	49,9%	45,0%
Cautión 30 días	59,72%	63,4%	59,8%	48,9%	42,7%
Lete 180 días	40,55%	40,6%	40,6%	40,6%	47,1%

## Renta Fija

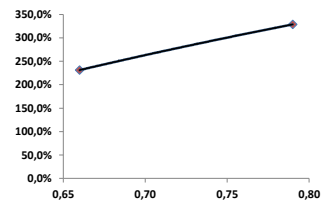
Pesos + CER		23-ago	Var. Diaria	Var. Sem.	Var. Mens.	Paridad	TIR	LECAPS	Precio	Vencimiento	Tasa cap.	TNA
Boncer 2020	TC20	123,50	↓ -3,52%	-11,79%	-34,91%	99,11	144,4%					
Cons Serie 6	PR13	272,00	↓ -6,21%	-13,95%	-29,44%	89,44	55,4%	S30G9	111,85	30/8/2019	4,25%	94,64%
Disc. Pesos	DICP	532,10	↓ -5,32%	-9,81%	-45,48%	107,99	23,5%	S30S9	142,80	30/9/2019	3,45%	63,69%
Par Pesos	PARP	265,5	↑ 0,19%	6,20%	-22,37%	62,64	15,4%					
Cupón PBI	TVPP	1,76	↓ -2,76%	-2,22%	-30,16%	-	-					
<b>Tasa Badlar o Lebacos</b>												
Bonar 2020	AM20	86,00	↑ 3,61%	1,78%	-17,31%	100,42	231,2%					
Bonte 2020	TJ20	64,55	↓ -2,20%	-10,53%	-38,05%	95,46	328,6%					

Dólares		23-ago	Var. Diaria	Var. Sem.	Var. Mens.	Var. Anual	TIR
Bonar 20	AO20	3,412	↓ -7,78%	-17,78%	-17,98%	-8,40%	72,7%
Global 22	A2E2	2,970	↓ -0,50%	-5,58%	-21,84%	-10,60%	37,4%
Bonar 24	AY24	2,265	↓ -8,00%	-19,95%	-31,16%	-13,04%	61,9%
Bonar 25	AA25	2,400	↓ -4,00%	-16,98%	-25,70%	-12,73%	24,2%
Global 27	A2E7	2,745	↓ -0,18%	-8,50%	-25,20%	-9,11%	20,8%
Disc Ley Arg	DICA	3,450	↓ -8,73%	-17,86%	-30,02%	-4,91%	26,8%
Disc Ley NY	DICY	4,150	↓ -1,19%	-4,60%	-23,78%	3,70%	22,0%
Par Ley Arg	PARA	2,250	↓ -1,96%	-4,34%	-9,27%	13,64%	13,6%
Par Ley NY	PARY	2,471	↓ -0,36%	-2,72%	-8,99%	16,01%	14,9%
Bonar 37	AA37	2,420	↓ -5,10%	-13,57%	-28,82%	-9,87%	19,9%
Arg 2117	AC17	2,730	↓ -1,80%	-9,45%	-20,41%	0,33%	14,8%
Cupón Arg.	TVPA	108	↓ -1,82%	-7,47%	-22,86%	-28,95%	-
Cupón NY	TVPY	161	↑ 0,00%	-7,47%	-8,52%	-3,65%	-
<b>Serie D</b>							
Disc Ley Arg	DICAD	63,3	↓ -7,05%	-12,69%	-43,41%	-37,79%	-
Bonar 24	AY24D	41,5	↓ -7,47%	-17,00%	-44,30%	-55,52%	-

Curva soberana en dólares



Curva Badlar en pesos



### Comentarios

• Wall Street se desplomó después de que la guerra comercial entre Washington y Pekín escaló dramáticamente, con el presidente Donald Trump, ordenando a las firmas de su país que comiencen a buscar una alternativa a China en respuesta a la amenaza de Pekín de imponer nuevos aranceles. El Dow bajó **2,37%**, el S&P **2,59%** y el Nasdaq **3,00%**.

• El presidente Donald Trump dijo que Estados Unidos someterá a las importaciones chinas a un arancel adicional del 5%, en respuesta a lo que llamó una medida políticamente motivada de Pekín de imponer impuestos aduaneros a exportaciones estadounidenses por un valor USD 75.000 millones.

• La Reserva Federal "actuará como sea apropiado" para mantener la actual expansión económica, dijo el viernes el presidente del organismo, Jerome Powell, comentarios que no expresaron mucho sobre cuán rápido podría recortar las tasas de interés, pero que molestaron al mandatario Donald Trump.

### Índices Internacionales

Índice	País	23-ago	Var. Diaria	Var. Sem.	Var. Mens.	Var. Anual
Dow Jones	USA	25628,9	↓ -2,37%	-0,99%	-4,60%	9,87%
Nasdaq	USA	7751,77	↓ -3,00%	-1,83%	-5,18%	16,83%
S&P 500	USA	2847,11	↓ -2,59%	-1,44%	-4,47%	13,57%
IBEX	España	8649,5	↓ -0,77%	-0,24%	-3,58%	1,83%
Dax	Alemania	11611,51	↓ -1,15%	0,42%	-4,74%	9,97%
FTSE	Inglaterra	7.094,98	↓ -0,47%	-0,31%	-6,48%	5,45%
CAC 40	Francia	5326,87	↓ -1,14%	0,49%	-3,48%	12,60%
Nikkei	Japón	20.710,91	↑ 0,40%	1,43%	-3,77%	3,15%
SSE 180	China	8471,85	↑ 1,00%	3,08%	-0,28%	24,43%
Kospi	Corea	1948,3	↓ -0,14%	1,10%	-3,77%	-3,07%
Bovespa	Brasil	97667,49	↓ -2,34%	-2,14%	-4,07%	11,13%
MXB	México	39862,07	↓ -0,70%	1,33%	-2,45%	-3,85%

### Acciones más operadas USA

Especie	USA	Cedear	23-ago	Var. Diaria	Var. Sem.	Var. Mens.	Var. Anual
Apple	202,64	1.127,00	↓ -4,62%	-1,87%	-4,88%	29,71%	
BofA	26,47	733,00	↓ -2,65%	-2,07%	-13,72%	8,53%	
Citigroup	61,95	114,25	↓ -3,07%	-2,41%	-12,94%	19,53%	
Coca-Cola	53,74	607,00	↓ -1,38%	-1,23%	2,11%	13,86%	
GE	7,97	87,40	↓ -2,69%	-9,33%	-23,73%	6,13%	
Google	1.151,29	2.210,00	↓ -3,21%	-2,23%	-5,37%	11,01%	
VIX	19,87%	19,12%	↑ 19,12%	7,58%	23,26%	-29,89%	

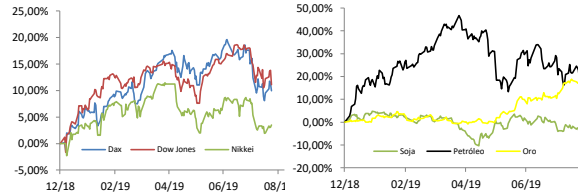
Se trata de una medida de volatilidad. Un mayor valor implica más miedo por parte de los inversores.

### Commodities

	23-ago	Var. Diaria	Var. Sem.	Var. Mens.	Var. Anual
Petróleo	54,0	↓ -2,56%	-1,64%	-6,77%	19,69%
Gas Natural	2,16	↑ 0,33%	-1,95%	-3,66%	-34,72%
Oro	1528	↑ 1,94%	0,86%	8,03%	19,23%
Plata	17,39	↑ 2,23%	1,81%	6,98%	13,05%
Cobre	2,53	↓ -1,29%	-2,64%	-5,30%	-5,58%
Soja	843,25	↓ -1,49%	-2,77%	-2,40%	-4,47%
Maíz	367,75	↓ -0,88%	-3,41%	-10,30%	-2,06%
Trigo	477,75	↑ 1,27%	0,05%	-1,95%	-6,60%

### Monedas Internacionales

	23-ago	Var. Diaria	Día Ant.	Sem. Ant.	Mes Ant.	dic 17
Peso	57,70	↑ 0,35%	57,50	58,00	45,2	39,5
Euro	1,1145	↑ 0,57%	1,1082	1,1091	1,1078	1,144
Libra	1,228	↑ 0,19%	1,2257	1,2152	1,2156	1,271
Yen	105,42	↓ -0,95%	106,43	106,39	108,74	110,29
Real	4,1201	↑ 1,22%	4,0706	4,0062	3,8133	3,8821



### DOW JONES



**Disclaimer:** El presente informe es confeccionado por Corsiglia y Cía. S.A. y tiene como objetivo brindar a su destinatario información general, y no constituye, de ningún modo, oferta, invitación o recomendación por parte de nuestra compañía para la compra o venta de los títulos valores y/o de los instrumentos financieros mencionados en él.