



Argentina

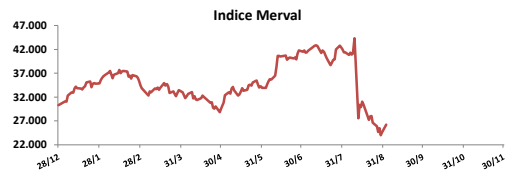
2 de Septiembre de 2019

**Comentarios**

- El Merval subió **6,45%** luego de las medidas de control de cambio, con volumen reducido sin la referencia de Wall Street. Las mayores alzas se registraron en: Mirgor (+13,44%), Edenor (+10,00%) y Banco Macro (+9,15%). El volumen negociado fue de \$ 401 millones y \$ 37 millones en CEDEARS.
- La recaudación impositiva subió un 56,3% interanual en agosto al totalizar \$ 458.949,6 millones.
- Sandleris afirmó que las medidas de control de cambio afectan al 2% de las personas que compran dólares, unas 26.000 personas. "La mitad de los dólares depositados está en el BCRA y el resto en los bancos" sostuvo el presidente del banco, buscando aportar tranquilidad a los depositantes.
- Caidas generalizadas en bonos. En la curva de pesos el T120 bajó **3,03%** y el PR13 subió **9,78%**. En la curva de bonos en dólares el DICA subió **1,59%** y el AY24 subió **4,27%**.

**BYMA**

Indice	2-sep	Var. Diaria	Var. Sem.	Var. Mens.	Var. Anual
S&P Merval	26.195,41	↑ 6,45%	6,45%	6,45%	-13,53%
S&P Merval Arg.	22.837,38	↑ 6,40%	6,40%	6,40%	-17,55%



**Acciones líderes**

Especie	2-sep	Var. Diaria	Var. Sem.	Var. Mens.	Var. Anual	Vol. Nom.
Aluar	22,00	↑ 4,76%	4,76%	4,76%	33,01%	503.345
Banco Macro	160,50	↑ 9,15%	9,15%	9,15%	4,25%	118.226
BYMA	207,00	↑ 3,24%	3,24%	3,24%	-44,56%	31.052
Cablevisión	154,00	↑ 4,58%	4,58%	4,58%	-35,42%	15.558
Central Puerto	17,55	↑ 3,24%	3,24%	3,24%	-3,28%	279.724
Comercial	1,20	↑ 6,19%	6,19%	6,19%	-38,14%	6.698.850
Cresud	37,85	↑ 5,87%	5,87%	5,87%	-15,70%	148.984
Edenor	18,70	↑ 10,00%	10,00%	10,00%	-63,30%	128.684
Francés	92,15	↑ 6,10%	6,10%	6,10%	-34,34%	80.915
Galicia	17,65	↑ 3,62%	3,62%	3,62%	-29,68%	776.628
Grupo Finan. Valores	5,32	↑ 4,11%	4,11%	4,11%	13,92%	798.248
Mirgor	316,50	↑ 13,44%	13,44%	13,44%	-9,70%	14.462
Pampa	35,45	↑ 8,74%	8,74%	8,74%	-24,17%	363.783
Ternium Arg. (Ex Siderar)	11,60	↑ 5,45%	5,45%	5,45%	-7,40%	1.928.022
Supervielle	31,85	↑ 5,64%	5,64%	5,64%	-49,15%	315.942
Telecom	117,50	↑ 6,14%	6,14%	6,14%	1,53%	14.262
TGN	25,75	↑ 5,97%	5,97%	5,97%	-54,47%	162.534
TGS	99,50	↑ 5,35%	5,35%	5,35%	-1,10%	73.923
Transener	18,15	↑ 5,83%	5,83%	5,83%	-51,77%	370.163
YPFD	594,35	↑ 7,35%	7,35%	7,35%	19,76%	91.631

**Panel General**

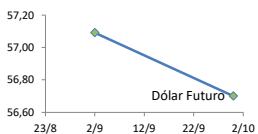
Especie	2-sep	Var. Diaria	Var. Sem.	Var. Mens.	Var. Anual	Volumen Nom.
Agrometal	6,80	↑ 4,45%	4,45%	4,45%	-43,33%	116.667
Banco Patagonia	31,00	↑ 3,33%	3,33%	3,33%	-7,55%	33.512
Banco Santander Rio	10,85	↑ 5,34%	5,34%	5,34%	-37,00%	59.115
Autopista del Sol	62,90	↑ 3,28%	3,28%	3,28%	-38,16%	5.858
Banco Hipotecario	11,00	↑ 0,92%	0,92%	0,92%	-5,03%	15.071
Boldt	2,49	↑ 3,75%	3,75%	3,75%	-13,51%	326.471
Capex	46,30	↑ 7,67%	7,67%	7,67%	-25,20%	6.164
Celulosa	17,00	0,00%	0,00%	0,00%	-6,59%	3.175
Central Costanera	7,97	↑ 6,41%	6,41%	6,41%	-3,28%	156.739
Consultatio	40,00	↓ -0,25%	-0,25%	-0,25%	7,24%	448.730
Distrib. Gas Cuyana	12,35	↑ 5,56%	5,56%	5,56%	-67,71%	102.050
Dycasa	36,00	↓ -2,83%	-2,83%	-2,83%	-5,26%	500
Ferrum	2,75	↑ 1,85%	1,85%	1,85%	-17,91%	17.176
Grupo Clarin	24,00	↑ 4,35%	4,35%	4,35%	-51,52%	8.982
Inversora Juramento	7,40	0,00%	0,00%	0,00%	-14,94%	10.000
Holcim	54,50	↑ 11,22%	11,22%	11,22%	-6,84%	18.807
IRSA	32,75	↑ 4,63%	4,63%	4,63%	-31,84%	15.988
Ledesma	10,40	↑ 4,00%	4,00%	4,00%	-14,75%	16.840
Loma Negra	65,00	↑ 5,26%	5,26%	5,26%	-19,25%	31.412
Metrogas	11,95	↑ 4,82%	4,82%	0,00%	-54,91%	116.067
Molinos	39,90	↑ 10,83%	10,83%	10,83%	7,84%	10.289
Molinos Agro	260,00	↑ 4,00%	4,00%	4,00%	56,49%	2.667
Oeste	21,50	↑ 3,86%	3,86%	3,86%	-18,55%	47.194
Paty	3,20	↑ 3,23%	3,23%	3,23%	-27,93%	26.995
Petrobras Brasil	410,20	↓ -4,17%	-4,17%	-4,17%	67,07%	168.694
PGR (Ex Andes Energia)	9,10	↑ 2,25%	2,25%	2,25%	-17,65%	24.676
Rosenbusch	5,69	↓ -5,17%	-5,17%	-5,17%	-9,68%	200
San Miguel	70,00	↑ 9,38%	9,38%	9,38%	-26,70%	21.417
Semino	2,33	↑ 3,56%	3,56%	3,56%	-21,28%	58.438
Tenaris	640,00	↓ -6,86%	-6,86%	-6,86%	60,80%	12.964
TGLT	3,20	↑ 6,67%	6,67%	6,67%	-56,04%	7.950

**MIRGOR**



Dólar implícito 64,60

	Dólar futuro	
	2-sep	Día Anterior
Dólar		
Cotización actual	57,09	59,08
Septiembre 2019	56,70	65,45



**ADR ARGENTINOS Y BRASILEÑOS**

Ticker	2-sep	Var. Diaria	Var. Sem.	Var. Mens.	Var. Anual	
Petrobras	APBR	USD 13,55	0,00%	0,00%	0,00%	3,99%
Banco Macro	BMA	USD 23,31	0,00%	0,00%	0,00%	-45,22%
Cresud	CRESY	USD 5,64	0,00%	0,00%	0,00%	-51,75%
BBAR	BBAR	USD 4,22	0,00%	0,00%	0,00%	-61,67%
Galicia	GGAL	USD 10,84	0,00%	0,00%	0,00%	-59,73%
IRSA	IRSA	USD 5,00	0,00%	0,00%	0,00%	-60,63%
Telecom	TECO	USD 8,94	0,00%	0,00%	0,00%	-40,28%
TGS	TGS	USD 7,50	0,00%	0,00%	0,00%	-47,11%
Tenaris	TS	USD 21,64	0,00%	0,00%	0,00%	0,84%
Vale do Rio doce	VALE	USD 11,00	0,00%	0,00%	0,00%	-15,51%
YPF	YPF	USD 8,56	0,00%	0,00%	0,00%	-34,51%

**Tasas de interés**

	2-sep	Día Anterior	Sem. Anterior	Mes Anterior	Var Anual
Call Money	82,00%	85,0%	85,0%	85,0%	51,0%
Cautión 7 días	56,11%	83,8%	83,8%	83,8%	42,7%
Badlar Privada	57,56%	57,6%	57,6%	57,6%	48,3%
Lete 105 días	76,32%	76,3%	76,3%	76,3%	45,0%
Cautión 30 días	59,76%	83,7%	83,7%	83,7%	42,7%
Lete 180 días	144,36%	144,4%	144,4%	144,4%	47,1%

**Renta Fija**

Pesos + CER		2-sep	Var. Diaria	Var. Sem.	Var. Mens.	Paridad	TIR	LECAPS	Precio	Vencimiento	Tasa cap.	TNA
Boncar 2020	TC20	81,00	0,00%	0,00%	0,00%	99,11	480,6%	S30S9	101,00	30/9/2019	3,45%	705,68%
Cons Serie 6	PR13	247,00	9,78%	9,78%	9,78%	89,44	67,6%	S11O9	75,00	11/10/2019	4%	431,07%
Disc. Pesos	DICP	510,00	2,00%	2,00%	2,00%	107,99	24,7%					
Par Pesos	PARP	235	8,80%	8,80%	8,80%	62,64	17,1%					
Cupón PBI	TVPP	1,1	0,92%	0,92%	0,92%	-	-					
Tasa Badlar o Lebac		2-sep										
Bonar 2020	AM20	61,00	-11,59%	-11,59%	-11,59%	100,42	297,2%					
Bonte 2020	TI20	48,00	-3,03%	-3,03%	-3,03%	95,46	275,5%					

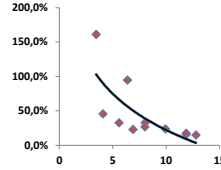
  

Dólares		2-sep	Var. Diaria	Var. Sem.	Var. Mens.	Var. Anual	TIR
Bonar 20	AO20	2.500	-0,79%	-0,79%	-0,79%	-32,89%	161,1%
Global 22	A2E2	2.350	-2,08%	-2,08%	-2,08%	-29,26%	45,5%
Bonar 24	AY24	1.955	4,27%	4,27%	4,27%	-24,94%	94,7%
Bonar 25	AA25	1.970	6,49%	6,49%	6,49%	-28,36%	32,6%
Global 27	A2E7	2.450	0,00%	0,00%	0,00%	-18,87%	22,9%
Disc Ley Arg	DICA	3.200	1,59%	1,59%	1,59%	-11,80%	32,7%
Disc Ley NY	DICY	3.900	4,00%	4,00%	4,00%	-2,55%	26,7%
Par Ley Arg	PARA	2.130	3,80%	3,80%	3,80%	7,58%	15,7%
Par Ley NY	PARY	2.400	0,00%	0,00%	0,00%	12,68%	17,4%
Bonar 37	AA37	2.270	-1,30%	-1,30%	-1,30%	-15,46%	23,7%
Arg 2117	AC17	2.705	3,24%	3,24%	3,24%	-0,59%	14,8%
Cupón Arg.	TVPA	64	6,67%	-2,65%	6,67%	-57,89%	-
Cupón NY	TVPY	110	-2,65%	-2,65%	-2,65%	-34,17%	-

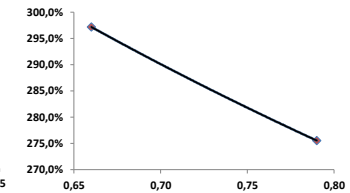
  

Series D		2-sep	Var. Diaria	Var. Sem.	Var. Mens.	Var. Anual	TIR
Disc Ley Arg	DICAD	54,1	7,03%	7,03%	7,03%	-46,88%	-
Bonar 24	AY24D	32,65	8,87%	8,87%	8,87%	-65,01%	-

Curva soberana en dólares



Curva Badlar en pesos

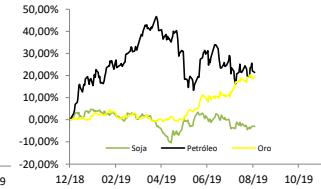
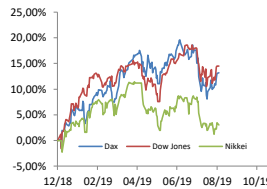


**Comentarios**

- Wall Street no opero por el día del trabajador.
- El primer ministro británico, Boris Johnson, descartó el lunes que vaya a pedir en alguna circunstancia una postergación de la salida de Reino Unido de la Unión Europea, una advertencia implícita de que si queda de manos atadas para sacar adelante el Brexit llamará a elecciones anticipadas.

**Índices Internacionales**

Índice	País	2-sep	Var. Diaria	Var. Sem.	Var. Mens.	Var. Anual
Dow Jones	USA	26403,28	0,00%	0,00%	0,00%	13,19%
Nasdaq	USA	7962,88	0,00%	0,00%	0,00%	20,01%
S&P 500	USA	2926,46	0,00%	0,00%	0,00%	16,74%
IBEX	España	8815,5	0,03%	0,03%	0,03%	3,79%
Dax	Alemania	11953,78	0,12%	0,12%	0,12%	13,21%
FTSE	Inglaterra	7.281,94	1,04%	1,04%	1,04%	8,23%
CAC 40	Francia	5493,04	0,23%	0,23%	0,23%	16,11%
Nikkei	Japón	20.620,19	-0,41%	-0,41%	-0,41%	2,70%
SSE 180	China	8467,97	1,05%	1,05%	1,05%	24,37%
Kospi	Corea	1969,19	0,07%	0,07%	0,07%	-2,03%
Bovespa	Brasil	100625,74	-0,50%	-0,50%	-0,50%	14,49%
MXB	México	42108,23	-1,21%	-1,21%	-1,21%	1,57%



**Acciones más operadas USA**

Especie	USA	Cedear	2-sep	Var. Diaria	Var. Sem.	Var. Mens.	Var. Anual
Apple	208,74	1.339,00	0,00%	0,00%	0,00%	33,61%	
BoFA	27,51	900,00	0,00%	0,00%	0,00%	12,79%	
Citigroup	64,35	139,00	0,00%	0,00%	0,00%	24,16%	
Coca-Cola	55,04	740,00	0,00%	0,00%	0,00%	16,61%	
GE	8,25	108,00	0,00%	0,00%	0,00%	9,85%	
Google	1.188,10	2.650,00	0,00%	0,00%	0,00%	14,56%	
VIX	18,98%		0,00%	0,00%	0,00%	-33,03%	

Se trata de una medida de volatilidad. Un mayor valor implica más miedo por parte de los inversores.

**Commodities**

	2-sep	Var. Diaria	Var. Sem.	Var. Mens.	Var. Anual
Petróleo	54,8	-0,60%	-0,60%	-0,60%	21,47%
Gas Natural	2,31	0,96%	0,96%	0,96%	-30,18%
Oro	1531	0,67%	0,67%	0,67%	19,48%
Plata	18,45	0,54%	0,54%	0,54%	19,95%
Cobre	2,52	-0,90%	-0,90%	-0,90%	-5,80%
Soja	857	0,00%	0,00%	0,00%	-2,92%
Maíz	369,75	0,00%	0,00%	0,00%	-1,53%
Trigo	462,5	0,00%	0,00%	0,00%	-9,58%

**Monedas Internacionales**

	2-sep	Var. Diaria	Día Ant.	Sem. Ant.	Mes Ant.	dic 17
Peso	59,50	-4,03%	62,00	62,00	62	39,5
Euro	1,0969	-0,22%	1,0993	1,0993	1,0993	1,144
Libra	1,2067	-0,76%	1,216	1,216	1,216	1,271
Yen	106,2	-0,11%	106,32	106,32	106,32	110,29
Real	4,1885	1,02%	4,1462	4,1462	4,1462	3,8821

**WTI**



**Disclaimer:** El presente informe es confeccionado por Corsiglia y Cía. S.A. y tiene como objetivo brindar a su destinatario información general, y no constituye, de ningún modo, oferta, invitación o recomendación por parte de nuestra compañía para la compra o venta de los títulos valores y/o de los instrumentos financieros mencionados en él.