



Argentina

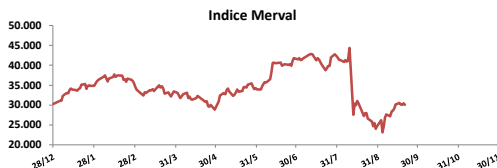
20 de Septiembre de 2019

Comentarios

- El Merval bajó **1,16%** en una rueda con pocos negocios y afectada por las bajas en el mercado internacional. Las mayores bajas se registraron en: Central Puerto (-3,92%), Edenor (-3,68%) y Supervielle (-2,91%). El volumen negociado fue de \$ 348 millones y \$ 69 millones en CEDEARS.
- El gobierno registró un superávit fiscal primario en agosto de \$ 13.746 millones, frente a un déficit de \$ 10.356 millones en el mismo mes del año pasado, dijo el Ministerio de Hacienda.
- La compra neta de billetes por parte del sector privado ascendió en agosto a \$ 2.419 millones, el mayor registro desde mayo de 2018.
- Resultados mixtos en bonos. En la curva de pesos el TC20 bajó **5,94%** y el T120 **8,19%**. En la curva de bonos en dólares el DICY subió **1,56%** y el AA25 subió **9,70%**.

BYMA

Indice	20-sep	Var. Diaria	Var. Sem.	Var. Mens.	Var. Anual
S&P Merval	30.060,46	-1,16%	-0,25%	22,15%	-0,77%
S&P Merval Arg.	26.216,68	-1,28%	-0,14%	22,14%	-5,35%



Acciones líderes

Especie	20-sep	Var. Diaria	Var. Sem.	Var. Mens.	Var. Anual	Vol. Nom.
Aluar	22,70	-0,66%	-0,66%	8,10%	37,24%	239.002
Banco Macro	163,15	-1,95%	-8,75%	10,95%	5,98%	197.736
BYMA	222,00	-0,89%	1,95%	10,72%	-40,55%	32.450
Cablevisión	187,00	1,63%	10,16%	26,99%	-21,58%	3.421
Central Puerto	22,05	-3,92%	0,68%	29,71%	9,22%	227.344
Comercial	1,73	-2,81%	10,90%	53,10%	-10,82%	3.780.572
Cresud	41,10	-1,44%	-2,72%	14,97%	-8,46%	39.935
Edenor	26,20	-3,68%	7,38%	54,12%	-48,58%	207.419
Francés	97,35	-2,65%	-7,06%	12,09%	-30,64%	49.108
Galicia	81,55	-1,87%	1,18%	17,93%	-19,97%	801.703
Grupo Financ. Valores	6,76	4,97%	11,00%	32,29%	44,75%	1.359.757
Mirgor	311,00	-1,89%	-5,13%	12,14%	-10,84%	10.887
Pampa	44,05	-1,67%	2,32%	35,12%	-5,78%	275.034
Ternium Arg. (Ex Siderar)	15,40	0,33%	-0,96%	40,00%	22,93%	1.010.468
Supervielle	40,05	-2,91%	-3,96%	32,84%	-36,06%	168.792
Telecom	136,95	0,55%	-2,35%	23,71%	18,34%	3.441
TGN	48,15	-0,62%	4,45%	98,15%	-14,85%	22.206
TGS	117,00	-0,51%	4,32%	23,88%	16,29%	171.230
Transener	23,75	0,64%	-0,42%	38,48%	-36,89%	148.500
YPFD	635,15	-0,70%	1,08%	14,72%	27,98%	75.138

Panel General

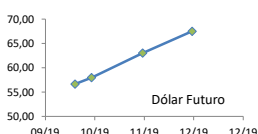
Especie	20-sep	Var. Diaria	Var. Sem.	Var. Mens.	Var. Anual	Volumen Nom.
Agrometal	8,90	-0,56%	5,58%	36,71%	-25,83%	39.861
Banco Patagonia	30,40	-0,33%	-0,16%	1,33%	-9,33%	25.227
Banco Santander Rio	12,95	0,39%	0,39%	25,73%	-24,81%	15.647
Autopista del Sol	73,80	-1,60%	1,65%	21,18%	-27,45%	8.288
Banco Hipotecario	10,60	-0,93%	-4,50%	-2,75%	-8,49%	58.690
Boldt	3,33	0,30%	18,93%	38,75%	15,67%	199.776
Capex	52,50	0,00%	0,96%	22,09%	-15,19%	1.701
Celulosa	21,90	4,78%	15,87%	28,82%	20,33%	7.698
Central Costanera	9,00	-3,02%	-3,43%	20,16%	9,22%	82.385
Consultatio	42,50	1,19%	1,55%	5,99%	13,94%	65.348
Distrib. Gas Cuyana	19,10	-0,78%	-2,05%	63,25%	-50,07%	57.635
Dycasa	37,95	0,00%	8,43%	2,43%	-0,13%	-
Ferrum	3,40	0,00%	12,58%	25,93%	1,49%	34.455
Grupo Clarin	28,00	-6,67%	-17,65%	-17,65%	-43,43%	2.436
Inversora Juramento	8,80	0,00%	14,29%	18,92%	1,15%	621
Holcim	63,80	-2,60%	-4,20%	30,20%	9,06%	2.335
IRSA	39,50	-3,66%	-3,89%	26,20%	-17,79%	17.068
Ledesma	11,00	0,00%	0,92%	10,00%	-9,84%	5.630
Loma Negra	74,80	-1,58%	-1,45%	21,13%	-7,08%	10.789
Metrogas	16,90	-2,03%	-3,98%	51,32%	-36,23%	34.577
Molinos	46,00	2,68%	-2,02%	27,78%	24,32%	203
Molinos Agro	329,00	-2,37%	-6,27%	31,60%	98,03%	542
Oeste	25,00	-2,34%	-10,07%	20,77%	-5,30%	4.944
Paty	4,30	3,61%	10,26%	38,71%	-3,15%	18.191
Petrobras Brasil	491,00	-1,07%	-6,61%	14,71%	99,98%	27.029
PGR (Ex Andes Energia)	11,90	-0,83%	25,26%	33,71%	7,69%	187.790
Rosenbusch	4,77	-8,62%	-3,83%	-20,50%	-24,29%	7.099
San Miguel	82,70	-0,96%	-1,43%	29,22%	-13,40%	4.391
Semino	2,77	0,00%	2,59%	23,11%	-6,42%	43.232
Tenaris	738,00	-1,44%	-10,47%	7,40%	85,43%	46.653
TGLT	4,20	-2,33%	5,00%	40,00%	-42,31%	30.722

GRUPO FINANCIERO VALORES



Dólar implícito 68,70

Dólar	20-sep	Día Anterior
Cotización actual	56,62	56,61
Septiembre 2019	57,95	57,74
Octubre 2019	63,00	60,20
Noviembre 2019	67,47	61,20



ADR ARGENTINOS Y BRASILEÑOS

Ticker	20-sep	Var. Diaria	Var. Sem.	Var. Mens.	Var. Anual	
Petrobras	APBR	USD 14,54	0,07%	0,00%	7,31%	11,59%
Banco Macro	BMA	USD 23,79	-2,30%	-3,65%	2,06%	-44,09%
Cresud	CRESY	USD 6,05	-1,63%	4,67%	7,27%	-48,25%
BBAR	BBAR	USD 4,21	-3,22%	-0,94%	-0,24%	-61,76%
Galicia	GGAL	USD 11,90	-2,70%	6,92%	9,78%	-55,79%
IRSA	IRSA	USD 5,61	-4,92%	0,90%	12,20%	-55,83%
Telecom	TECO	USD 9,95	-2,26%	4,41%	11,30%	-33,53%
TGS	TGS	USD 8,42	-1,75%	8,93%	12,27%	-40,62%
Tenaris	TS	USD 21,71	-1,27%	-3,81%	0,32%	1,16%
Vale do Rio doce	VALE	USD 11,58	0,00%	-4,69%	5,27%	-11,06%
YPF	YPF	USD 9,18	-0,54%	6,50%	7,24%	-29,76%

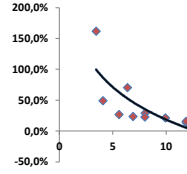
Tasas de interés

	20-sep	Día Anterior	Sem. Anterior	Mes Anterior	Var Anual
Call Money	70,50%	72,0%	72,0%	85,0%	51,0%
Cautión 7 días	53,37%	55,4%	41,5%	83,8%	42,7%
Badlar Privada	60,44%	60,4%	60,5%	57,6%	48,3%
Lete 105 días	49,93%	49,9%	49,9%	76,3%	45,0%
Cautión 30 días	57,17%	57,8%	47,1%	83,7%	42,7%
Lete 180 días	40,55%	40,6%	40,6%	40,6%	47,1%

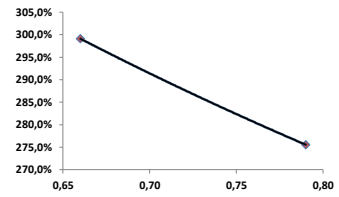
Renta Fija

Pesos + CER								LECAPS	Precio	Vencimiento	Tasa cap.	TNA
	20-sep	Var. Diaria	Var. Sem.	Var. Mens.	Paridad	TIR						
Boncer 2020	TC20	95,00	↓ -5,94%	4,40%	17,28%	99,11	426,3%	S30S9	108,50	30/3/2020	3,45%	258,59%
Cons Serie 6	PR13	240,00	↓ -2,44%	3,00%	6,67%	89,44	70,2%	S11O9	68,00	11/4/2020	4,00%	412,06%
Disc. Pesos	DICP	485,00	↑ 1,04%	-6,91%	-3,00%	107,99	26,7%					
Par Pesos	PARP	275	↑ 1,85%	-6,78%	27,31%	62,64	15,4%					
Cupón PBI	TVPP	1,53	↓ -1,29%	-10,00%	40,37%	-	-					
Tasa Badlar o Lebac												
	20-sep	Var. Diaria	Var. Sem.	Var. Mens.	Paridad	TIR						
Bonar 2020	AM20	55,00	↓ -3,51%	-9,84%	-20,29%	100,42	299,1%					
Bonte 2020	TI20	44,90	↑ 8,19%	20,89%	39,70%	95,46	275,5%					
Dólares												
	20-sep	Var. Diaria	Var. Sem.	Var. Mens.	Var. Anual	TIR						
Bonar 20	AO20	2.780	↑ 2,21%	0,72%	10,32%	-25,37%	161,7%					
Global 22	A2E2	3.200	↓ -1,54%	-1,84%	33,33%	-3,67%	49,1%					
Bonar 24	AY24	2.595	↓ -0,23%	-1,89%	38,40%	-0,37%	70,4%					
Bonar 25	AA25	2.590	↑ 9,70%	4,02%	40,00%	-5,82%	26,8%					
Global 27	A2E7	3.076	↔ 0,03%	-3,88%	25,55%	1,85%	23,6%					
Disc Ley Arg	DICA	3.875	↑ 0,40%	-0,39%	23,02%	6,81%	29,1%					
Disc Ley NY	DICY	4.875	↑ 1,56%	-2,50%	30,00%	21,81%	22,7%					
Par Ley Arg	PARA	2.560	↑ 1,59%	2,40%	24,76%	29,29%	13,9%					
Par Ley NY	PARY	2.925	↑ 0,69%	-1,68%	21,88%	37,32%	15,7%					
Bonar 37	AA37	2.700	↑ 2,86%	1,89%	17,39%	0,56%	21,2%					
Arg 2117	AC17	3.176	↓ -0,13%	-2,87%	21,22%	16,72%	14,8%					
Cupón Arg.	TVPA	87	↓ -1,14%	-26,92%	45,00%	-42,76%	-					
Cupón NY	TVPY	95	↔ 0,00%	-26,92%	-15,93%	-43,15%	-					
Series D												
Disc Ley Arg	DICAD	58,9	↑ 0,17%	4,16%	16,53%	-42,16%	-					
Bonar 24	AY24D	39,2	↓ -1,26%	1,82%	30,71%	-57,98%	-					

Curva soberana en dólares



Curva Badlar en pesos



Comentarios

• Wall Street cerró en baja y terminó la semana con pérdidas, después de que una delegación de China canceló una visita a Montana y Nebraska, golpeando el optimismo sobre las negociaciones comerciales entre Estados Unidos y el gigante asiático. El Dow bajó 0,59%, el S&P 0,49% y el Nasdaq 0,80%.

• Un acuerdo comercial entre Estados Unidos y China parecía más lejano el viernes después de que funcionarios de Pekín cancelaron inesperadamente visitas a granjas de Montana y Nebraska, durante el segundo día de conversaciones comerciales en Washington.

• Arabia Saudita llevó a medios de comunicación a revisar las instalaciones de crudo afectadas por los ataques que Washington y Riad atribuyen a Irán, mostrando tuberías derretidas y equipos quemados, mientras Teherán prometió amplias represalias si las tensiones se convierten en hostilidades.

Índices Internacionales

Índice	País	20-sep	Var. Diaria	Var. Sem.	Var. Mens.	Var. Anual
Dow Jones	USA	26935,07	↓ -0,59%	-1,05%	2,01%	15,47%
Nasdaq	USA	8117,67	↓ -0,80%	-0,72%	1,94%	22,34%
S&P 500	USA	2992,07	↓ -0,49%	-0,51%	2,24%	19,36%
IBEX	España	9179	↑ 0,47%	0,45%	4,15%	8,07%
Dax	Alemania	12468,01	↔ 0,08%	0,00%	4,43%	18,08%
FTSE	Inglaterra	7.344,92	↓ -0,16%	-0,31%	1,91%	9,17%
CAC 40	Francia	5690,78	↑ 0,56%	0,62%	3,84%	20,29%
Nikkei	Japón	22.079,09	↑ 0,16%	0,41%	6,64%	9,97%
SSE 180	China	8655,88	↑ 0,25%	-1,26%	3,29%	27,13%
Kospi	Corea	2091,52	↑ 0,54%	2,07%	6,29%	4,06%
Bovespa	Brasil	104817,40	↑ 0,46%	1,27%	3,64%	19,26%
MXB	México	43559,45	↑ 1,26%	1,68%	2,20%	5,07%

Acciones más operadas USA

Especie	USA	Cedear	Var. Diaria	Var. Sem.	Var. Mens.	Var. Anual
Apple	217,73	1.491,00	↓ -1,46%	-0,47%	4,31%	39,37%
BoFA	29,59	1.029,00	↓ -0,77%	-1,92%	7,56%	21,32%
Citigroup	69,35	1.599,00	↓ -0,54%	-1,48%	7,77%	33,80%
Coca-Cola	53,91	745,50	↓ -1,12%	-0,65%	-2,05%	14,22%
GE	9,37	660,00	↓ -0,53%	0,32%	13,58%	24,77%
Google	1.229,93	2.916,00	↓ -0,71%	-0,78%	3,52%	18,60%
VIX	15,32%	9,04%	↑ 9,04%	11,50%	-19,28%	-45,94%

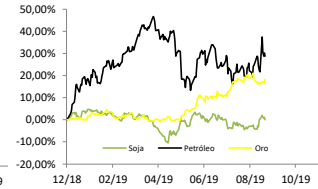
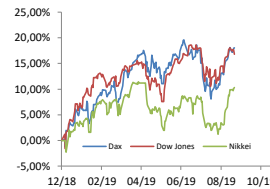
Se trata de una medida de volatilidad. Un mayor valor implica más miedo por parte de los inversores.

Commodities

	20-sep	Var. Diaria	Var. Sem.	Var. Mens.	Var. Anual
Petróleo	58,1	↓ -1,12%	5,91%	5,43%	28,83%
Gas Natural	2,53	↓ -0,31%	-3,06%	10,90%	-23,31%
Oro	1518	↑ 1,24%	1,92%	-0,20%	18,44%
Plata	17,98	↑ 1,12%	3,19%	-2,02%	16,89%
Cobre	2,60	↓ -0,06%	-3,42%	2,14%	-2,91%
Soja	882,75	↓ -1,15%	-0,23%	3,00%	0,00%
Maíz	370,75	↓ -0,54%	0,54%	0,27%	-1,26%
Trigo	484,25	↓ -0,77%	0,16%	4,70%	-5,33%

Monedas Internacionales

	20-sep	Var. Diaria	Día Ant.	Sem. Ant.	Mes Ant.	dic 17
Peso	60,00	↔ 0,00%	60,00	58,50	62	39,5
Euro	1,1019	↓ -0,24%	1,1046	1,1077	1,0993	1,144
Libra	1,2483	↓ -0,34%	1,2525	1,2509	1,216	1,271
Yen	107,58	↓ -0,43%	108,04	108,1	106,32	110,29
Real	4,1487	↓ -0,47%	4,1683	4,0847	4,1462	3,8821



ADR CENTRAL PUERTO



Disclaimer: El presente informe es confeccionado por Corsiglia y Cia. S.A. y tiene como objetivo brindar a su destinatario en formación general, y no constituye, de ningún modo, oferta, invitación o recomendación por parte de nuestra compañía para la compra o venta de los títulos valores y/o de los instrumentos financieros mencionados en él.