



Argentina

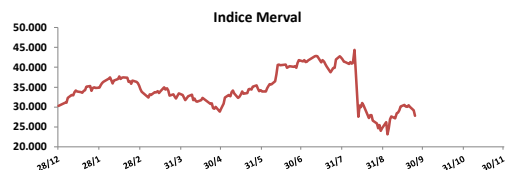
24 de Septiembre de 2019

**Comentarios**

- El Merval bajó **4,38%** acompañando las bajas en el mercado internacional y una disminución en el tipo de cambio implícito. Las mayores bajas se registraron en: Telecom (**-9,10%**), Transener (**-7,81%**) y Central Puerto (**-7,49%**). El volumen negociado fue de \$ 698 millones y \$ 584 millones en CEDEARS.
- El FMI seguirá colaborando con el gobierno de Argentina para ayudar al país frente a la difícil situación económica que enfrenta, dijo el director gerente interno del FMI, David Lipton.
- Lacunza afirmó que Argentina había cumplido sus metas fiscales y monetarias bajo un acuerdo de crédito con el organismo. Agregó que una misión técnica argentina se encontrará con el FMI en Washington en la semana del 14 de octubre.
- Resultados mixtos en bonos. En la curva de pesos el PR13 bajó **3,48%** y el AM20 subió **5,47%**. En la curva de bonos en dólares el DICY bajó **2,46%** y el AY24 **6,38%**.

**BYMA**

Indice	24-sep	Var. Diaria	Var. Sem.	Var. Mens.	Var. Anual
S&P Merval	27.819,80	-4,38%	-7,45%	13,05%	-8,16%
S&P Merval Arg.	24.343,05	-4,06%	-7,15%	13,41%	-12,12%



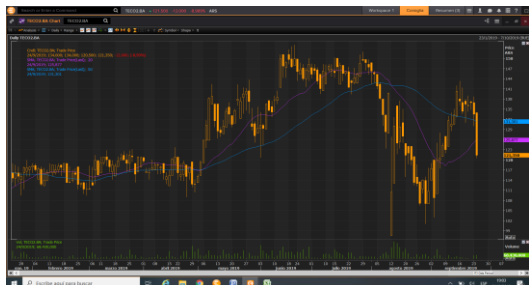
**Acciones líderes**

Especie	24-sep	Var. Diaria	Var. Sem.	Var. Mens.	Var. Anual	Vol. Nom.
Aluar	21,60	-0,92%	-4,85%	2,86%	30,59%	324.759
Banco Macro	154,00	-2,81%	-5,61%	4,73%	0,03%	68.734
BYMA	213,75	-1,95%	-3,72%	6,61%	-42,76%	66.604
Cablevisión	168,75	-4,66%	-9,76%	14,60%	-29,23%	3.509
Central Puerto	19,15	-7,49%	-13,15%	12,65%	-1,09%	554.152
Comercial	1,57	-5,99%	-9,25%	38,94%	-19,07%	4.293.788
Cresud	37,10	-5,84%	-9,73%	3,78%	-17,37%	36.728
Edenor	22,75	-7,14%	-13,17%	33,82%	-55,35%	278.307
Francés	90,65	-5,47%	-6,88%	4,38%	-35,41%	121.925
Galicia	76,95	-3,81%	-5,64%	11,28%	-24,48%	1.603.859
Grupo Finan. Valores	6,15	-4,65%	-9,02%	20,35%	31,69%	1.238.394
Mirgor	277,50	-7,04%	-10,77%	0,06%	-20,45%	26.503
Pampa	40,80	-4,11%	-7,38%	25,15%	-12,73%	502.816
Ternium Arg. (Ex Siderar)	14,65	-2,98%	-4,87%	33,18%	16,95%	708.366
Supervielle	36,20	-5,73%	-9,61%	20,07%	-42,21%	569.126
Telecom	121,35	-9,10%	-11,39%	9,62%	4,86%	68.430
TGN	40,95	-6,83%	-14,95%	68,52%	-27,59%	177.632
TGS	108,20	-4,84%	-7,52%	14,56%	7,54%	111.217
Transener	21,25	-7,81%	-10,53%	23,91%	-43,53%	281.752
YPFD	586,55	-3,77%	-7,65%	5,94%	18,18%	160.796

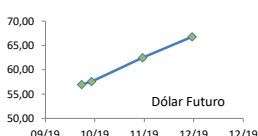
**Panel General**

Especie	24-sep	Var. Diaria	Var. Sem.	Var. Mens.	Var. Anual	Volumen Nom.
Agrometal	8,01	-8,98%	-10,00%	23,04%	-33,25%	83.414
Banco Patagonia	29,50	-2,96%	-2,96%	-1,67%	-12,02%	7.186
Banco Santander Rio	12,60	-1,56%	-2,70%	22,33%	-26,84%	18.060
Autopista del Sol	71,50	-1,79%	-3,12%	17,41%	-29,71%	3.426
Banco Hipotecario	10,00	-4,76%	-5,66%	-8,26%	-13,67%	73.245
Boldt	2,88	-7,10%	-13,51%	20,00%	0,03%	511.572
Capex	49,50	-5,71%	-5,71%	15,12%	-20,03%	3.728
Celulosa	20,10	0,50%	-8,22%	18,24%	10,44%	15.700
Central Costanera	8,15	-5,78%	-9,44%	8,81%	-1,09%	78.584
Consultatio	40,75	-1,81%	-4,12%	1,62%	9,25%	42.884
Distrib. Gas Cuyana	16,60	-6,21%	-13,09%	41,88%	-56,60%	99.553
Dycasa	37,40	-0,27%	-1,45%	0,94%	-1,58%	10.025
Ferrum	3,20	0,00%	-5,88%	18,52%	-4,48%	28.000
Grupo Clarin	28,05	-0,53%	0,18%	0,18%	-43,33%	212
Inversora Juramento	8,25	-0,60%	-6,25%	11,49%	-5,17%	6.683
Holcim	59,10	-3,11%	-7,37%	20,61%	1,03%	5.150
IRSA	34,30	-8,66%	-13,16%	9,58%	-28,62%	40.297
Ledesma	10,80	0,00%	-1,82%	8,00%	-11,48%	8.256
Loma Negra	68,80	-3,10%	-8,02%	11,42%	-14,53%	62.600
Metrogas	14,90	-5,70%	-11,83%	38,60%	-43,77%	18.669
Molinos	42,50	-4,49%	-7,61%	18,06%	14,86%	2.525
Molinos Agro	298,00	-5,40%	-9,42%	19,20%	79,37%	587
Oeste	24,10	-0,82%	-3,60%	16,43%	-8,71%	12.552
Paty	4,29	-0,23%	-0,23%	38,39%	-3,38%	2.477
Petrobras Brasil	467,85	-4,07%	-4,71%	9,30%	90,55%	109.471
PGR (Ex Andes Energia)	10,35	-6,76%	-13,03%	16,29%	-6,33%	87.376
Rosenbusch	5,00	6,38%	4,82%	-16,67%	-20,63%	10
San Miguel	80,00	-3,50%	-3,26%	25,00%	-16,23%	8.422
Semino	2,55	-5,56%	-7,94%	13,33%	-13,85%	83.899
Tenaris	683,35	-5,20%	-7,41%	-0,55%	71,70%	150.249
TGLT	3,90	-4,65%	-7,14%	30,00%	-46,43%	66.832

**TELECOM**



Dólar implícito	65,20	
Dólar futuro	65,20	
Dólar	24-sep	Día Anterior
Cotización actual	56,94	56,93
Septiembre 2019	57,55	57,77
Octubre 2019	62,45	60,20
Noviembre 2019	66,75	61,20



**ADR ARGENTINOS Y BRASILEÑOS**

Ticker	24-sep	Var. Diaria	Var. Sem.	Var. Mens.	Var. Anual	
Petrobras	APBR	USD 14,40	-1,10%	-0,96%	6,27%	10,51%
Banco Macro	BMA	USD 23,55	0,00%	-1,01%	1,03%	-44,65%
Cresud	CRESY	USD 5,73	-3,54%	-5,29%	1,60%	-50,98%
BBAR	BBAR	USD 4,12	-2,14%	-2,14%	-2,37%	-62,58%
Galicia	GGAL	USD 11,78	-0,76%	-1,01%	8,67%	-56,24%
IRSA	IRSA	USD 5,22	-3,69%	-6,95%	4,40%	-58,90%
Telecom	TECO	USD 9,35	-3,81%	-6,03%	4,59%	-37,54%
TGS	TGS	USD 8,23	-2,37%	-2,26%	9,73%	-41,96%
Tenaris	TS	USD 20,98	-2,69%	-3,36%	-3,05%	-2,24%
Vale do Rio doce	VALE	USD 11,21	-2,27%	-3,20%	1,91%	-13,90%
YPF	YPF	USD 8,92	-0,78%	-2,83%	4,21%	-31,75%

**Tasas de interés**

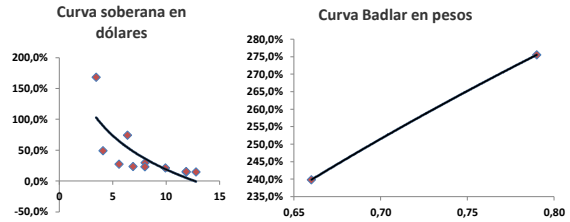
	24-sep	Día Anterior	Sem. Anterior	Mes Anterior	Var Anual
Call Money	70,00%	70,5%	70,5%	85,0%	51,0%
Cautión 7 días	54,51%	54,1%	53,4%	83,8%	42,7%
Badlar Privada	59,38%	59,4%	60,4%	57,6%	48,3%
Lete 105 días	49,93%	49,9%	49,9%	76,3%	45,0%
Cautión 30 días	58,43%	56,7%	57,2%	83,7%	42,7%
Lete 180 días	40,55%	40,6%	40,6%	40,6%	47,1%

Renta Fija

Pesos + CER		24-sep	Var. Diaria	Var. Sem.	Var. Mens.	Paridad	TIR	LECAPS	Precio	Vencimiento	Tasa cap.	TNA
Boncer 2020	TC20	98,00	0,00%	3,16%	20,99%	99,11	426,3%	S30S9	109,25	30/3/2020	3,45%	266,04%
Cons Serie 6	PR13	222,00	-3,48%	-7,50%	-1,33%	89,44	80,7%	S1109	67,75	11/4/2020	4,00%	443,22%
Disc. Pesos	DICP	470,00	0,43%	-3,09%	-6,00%	107,99	27,6%					
Par Pesos	PARP	260	-3,70%	-5,45%	20,37%	62,64	16,1%					
Cupón PBI	TVPP	1,41	0,71%	-7,84%	29,36%	-	-					
<b>Tasa Badlar o Lebac</b>		<b>24-sep</b>										
Bonar 2020	AM20	56,90	5,47%	3,45%	-17,54%	100,42	239,8%					
Bonte 2020	TI20	46,90	1,41%	4,45%	45,92%	95,46	275,5%					

Dólares		24-sep	Var. Diaria	Var. Sem.	Var. Mens.	Var. Anual	TIR
Bonar 20	AO20	2.602	-3,45%	-6,40%	3,25%	-30,15%	168,2%
Global 22	A2E2	2.850	-8,06%	-10,94%	18,75%	-14,21%	49,1%
Bonar 24	AY24	2.390	-6,38%	-7,90%	27,47%	-8,24%	74,3%
Bonar 25	AA25	2.400	-5,57%	-7,34%	29,73%	-12,73%	27,4%
Global 27	A2E7	2.850	-2,40%	-7,35%	16,33%	-5,63%	23,6%
Disc Ley Arg	DICA	3.600	-4,76%	-7,10%	14,29%	-0,77%	29,7%
Disc Ley NY	DICY	4.560	-2,46%	-6,46%	21,60%	13,94%	23,1%
Par Ley Arg	PARA	2.475	-1,59%	-3,32%	20,61%	25,00%	14,5%
Par Ley NY	PARY	2.653	-6,19%	-9,30%	10,54%	24,55%	15,5%
Bonar 37	AA37	2.555	-3,22%	-5,37%	11,09%	-4,84%	21,3%
Arg 2117	AC17	2.890	-5,56%	-9,01%	10,31%	6,21%	14,8%
Cupón Arg.	TVPA	83	0,00%	0,00%	38,33%	-45,39%	-
Cupón NY	TVPY	95	0,00%	-15,93%	-43,15%	-	-
<b>Series D</b>							
Disc Ley Arg	DICAD	56,8	-2,15%	-3,48%	12,48%	-44,18%	
Bonar 24	AY24D	37,85	-3,10%	-3,44%	26,21%	-59,43%	

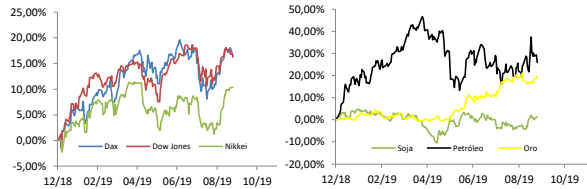


Comentarios

- Wall Street cayó en una sesión volátil, en la que el S&P 500 registró su mayor caída diaria en un mes, ya que tomó fuerza entre los congresistas demócratas el inicio de investigaciones que lleven a un juicio político al presidente de Estados Unidos, Donald Trump. El Dow bajó 0,53%, el S&P 0,84% y el Nasdaq 1,46%.
- El presidente de Estados Unidos, Donald Trump, denunció la "sed de sangre" de Irán y pidió a otras naciones que se unan a su país para presionar a Teherán tras los ataques contra las instalaciones petroleras saudíes, pero destacó que hay un camino hacia la paz.
- La presidenta de la Cámara de Representantes de Estados Unidos, Nancy Pelosi, dijo que se iniciará una investigación formal para determinar si el presidente Donald Trump debe ser destituido.

Índices Internacionales

Índice	País	24-sep	Var. Diaria	Var. Sem.	Var. Mens.	Var. Anual
Dow Jones	USA	26807,77	-0,53%	-0,47%	1,53%	14,92%
Nasdaq	USA	7993,63	-1,46%	-1,53%	0,39%	20,47%
S&P 500	USA	2966,6	-0,84%	-0,85%	1,37%	18,34%
IBEX	España	9118,2	0,27%	-0,66%	3,46%	7,35%
Dax	Alemania	12307,15	-0,29%	-1,29%	3,08%	16,56%
FTSE	Inglaterra	7.291,43	-0,47%	-0,73%	1,17%	8,37%
CAC 40	Francia	5628,33	-0,04%	-1,10%	2,70%	18,97%
Nikkei	Japón	22.098,84	0,09%	0,09%	6,74%	10,07%
SSE 180	China	8583,07	0,32%	-0,84%	2,42%	26,06%
Kospi	Corea	2101,04	0,45%	0,46%	6,77%	4,53%
Bovespa	Brasil	103875,66	-0,73%	-0,90%	2,71%	18,19%
MXB	México	43099,33	-0,93%	-1,06%	1,12%	3,96%



Acciones más operadas USA						
Especie	USA	Cedear	Var. Diaria	Var. Sem.	Var. Mens.	Var. Anual
Apple	217,68	1.434,00	-0,48%	-0,02%	4,28%	39,33%
BoFA	28,94	941,00	-1,96%	-2,20%	5,20%	18,66%
Citigroup	67,90	1.460,00	-2,37%	-2,09%	5,52%	31,01%
Coca-Cola	54,30	710,00	0,30%	0,72%	-1,34%	15,04%
GE	8,97	580,00	-3,96%	-4,27%	8,73%	19,44%
Google	1.218,76	2.749,00	-1,24%	-0,91%	2,58%	17,52%
VIX	17,05%	14,35%	11,29%	-10,17%	-39,84%	

Se trata de una medida de volatilidad. Un mayor valor implica más miedo por parte de los inversores.

Commodities

	24-sep	Var. Diaria	Var. Sem.	Var. Mens.	Var. Anual
Petróleo	56,8	-2,61%	-2,22%	3,09%	25,97%
Gas Natural	2,50	-1,19%	-1,30%	9,45%	-24,30%
Oro	1533	0,68%	1,02%	0,81%	19,65%
Plata	18,58	-0,21%	3,34%	1,25%	20,79%
Cobre	2,60	-0,31%	-0,12%	2,02%	-3,02%
Soja	894,25	0,20%	1,30%	4,35%	1,30%
Maíz	374,75	0,40%	1,08%	1,35%	-0,20%
Trigo	481,75	-0,26%	-0,52%	4,16%	-5,82%

Monedas Internacionales

	24-sep	Var. Diaria	Día Ant.	Sem. Ant.	Mes Ant.	dic 17
Peso	60,00	0,00%	60,00	60,00	62	39,5
Euro	1,1019	0,22%	1,0995	1,1019	1,0993	1,144
Libra	1,2495	0,47%	1,2437	1,2483	1,216	1,271
Yen	107,12	-0,40%	107,55	107,58	106,32	110,29
Real	4,164	0,02%	4,1631	4,1487	4,1462	3,8821

ADR EDENOR



Disclaimer: El presente informe es confeccionado por Corsiglia y Cía. S.A. y tiene como objetivo brindar a su destinatario información general, y no constituye, de ningún modo, oferta, invitación o recomendación por parte de nuestra compañía para la compra o venta de los títulos valores y/o de los instrumentos financieros mencionados en él.