



Argentina

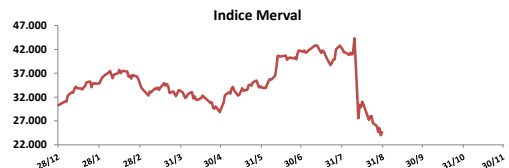
30 de Agosto de 2019

**Comentarios**

- El Merval subió **2,60%** de la mano de la suba en el tipo de cambio que compensó caída de ADRs. Las mayores alzas se registraron en: Cresud **(+9,53%)**, Telecom **(+6,44%)** y Banco Francés **(+5,87%)**. El volumen negociado fue de \$ 1.151 millones y \$ 245 millones en CEDEARS.
- La agencia Moody's Investor Service bajó la calificación de argentina a "Caa2". La agencia Fitch Ratings puso la calificación de la deuda soberana argentina en default restringido (RD). En tanto que S&P retiró el default selectivo en que había puesto a la deuda soberana argentina el día anterior, luego de que entraron en vigencia nuevas condiciones para papeles de corto plazo.
- Los bancos deberán contar con autorización previa del Banco Central (BCRA) para poder distribuir sus dividendos.
- Caídas generalizadas en bonos. En la curva de pesos el T120 subió **9,98%** y el PR13 subió **2,74%**. En la curva de bonos en dólares el DICA bajó **1,56%** y el AY24 subió **1,35%**.

**BYMA**

Indice	30-ago	Var. Diaria	Var. Sem.	Var. Mens.	Var. Anual
S&P Merval	24.608,56	↑ 2,60%	-7,44%	-41,49%	-18,76%
S&P Merval Arg.	21.464,55	↑ 2,55%	-7,74%	-42,56%	-22,51%



**Acciones líderes**

Especie	30-ago	Var. Diaria	Var. Sem.	Var. Mens.	Var. Anual	Vol. Nom.
Aluar	21,00	↑ 7,14%	1,94%	18,64%	26,96%	1.162.543
Banco Macro	147,05	↑ 1,17%	-13,85%	-51,87%	-4,48%	253.289
BYMA	200,50	↓ -0,12%	-10,79%	-45,96%	-46,30%	607.012
Cablevisión	147,25	↑ 1,31%	-5,15%	-39,28%	-38,25%	40.875
Central Puerto	17,00	↓ -2,58%	-16,46%	-57,97%	-9,10%	1.079.285
Comercial	1,13	↑ 2,73%	-9,60%	-35,80%	-41,75%	7.363.304
Cresud	35,75	↑ 11,37%	7,84%	-20,73%	-20,38%	181.047
Edenor	17,00	↑ 11,84%	-4,49%	-59,04%	-66,63%	246.259
Francés	86,85	↑ 7,42%	-6,46%	-48,91%	-38,12%	490.141
Galicia	69,15	↓ -0,07%	-14,42%	-57,33%	-32,14%	2.330.258
Grupo Finan. Valores	5,11	↓ -3,58%	-12,50%	-36,52%	9,42%	1.887.913
Mirgor	279,00	↓ -2,79%	-24,70%	-18,26%	-20,40%	22.444
Pampa	32,60	↑ 3,49%	-7,78%	-43,74%	-30,27%	1.056.648
Ternium Arg. (Ex Siderar)	11,00	↓ -4,35%	-12,35%	-21,15%	-12,19%	5.037.445
Supervielle	30,15	↓ -2,27%	-18,62%	-55,63%	-51,87%	1.224.922
Telecom	110,70	↑ 3,41%	-2,29%	-25,14%	-4,35%	45.330
TGN	24,30	↓ -5,45%	-37,85%	-68,19%	-57,03%	493.320
TGS	94,45	↑ 4,19%	-3,67%	-31,16%	-6,12%	191.773
Transener	17,15	↓ -2,28%	-16,75%	-63,16%	-54,42%	787.619
YPFD	553,65	↑ 5,34%	3,46%	-24,31%	11,56%	234.454

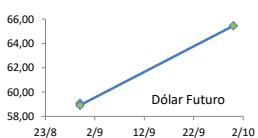
**Panel General**

Especie	30-ago	Var. Diaria	Var. Sem.	Var. Mens.	Var. Anual	Volumen Nom.
Agrometal	6,51	↓ -3,41%	-17,49%	-42,39%	-45,75%	117.526
Banco Patagonia	30,00	↓ -3,23%	-19,57%	-39,76%	-10,53%	33.067
Banco Santander Rio	10,30	↓ -5,50%	-21,67%	-55,02%	-40,19%	34.069
Autopista del Sol	60,90	↓ -1,77%	-19,34%	-34,40%	-40,13%	22.365
Banco Hipotecario	10,90	↓ -1,80%	-20,73%	-41,71%	-5,90%	30.774
Boldt	2,40	↓ -4,00%	-18,37%	-48,72%	-16,64%	568.723
Capex	43,00	↓ 0,00%	-15,35%	-36,11%	-30,53%	10.489
Celulosa	17,00	↓ -5,56%	-29,75%	-42,95%	-6,59%	24.976
Central Costanera	7,49	↑ 5,49%	-11,88%	-29,00%	-9,10%	173.204
Consultatio	40,10	↑ 0,25%	-8,86%	-21,68%	7,51%	31.180
Distrib. Gas Cuyana	11,70	↑ 0,43%	-25,48%	-60,07%	-69,41%	94.991
Dycasa	37,05	↑ -1,85%	-7,37%	-2,50%	-	-
Ferrum	2,70	↑ 1,89%	-6,25%	-20,35%	-19,40%	12.218
Grupo Clarin	23,00	↓ -4,17%	-18,15%	-18,15%	-53,54%	4.924
Inversora Juramento	7,40	↓ -1,99%	-7,85%	-28,50%	-14,94%	4.162
Holcim	49,00	↓ -2,00%	-16,95%	-47,31%	-16,24%	27.610
IRSA	31,30	↓ -0,63%	-11,33%	-31,13%	-34,86%	41.317
Ledesma	10,00	↓ 0,00%	-3,85%	-21,26%	-18,03%	56.693
Loma Negra	61,75	↑ 6,01%	1,90%	-42,58%	-23,29%	188.453
Metrogas	11,40	↑ 4,59%	-12,64%	-48,95%	-56,98%	111.235
Molinos	36,00	↓ -6,86%	-10,56%	-17,05%	-2,70%	19.274
Molinos Agro	250,00	↓ -9,42%	-19,35%	-38,12%	50,48%	6.460
Oeste	20,70	↓ -10,00%	-28,25%	-38,55%	-21,58%	37.213
Paty	3,10	↓ -4,02%	-20,51%	-34,04%	-30,18%	89.375
Petrobras Brasil	428,05	↑ 9,57%	20,73%	30,72%	74,34%	520.261
PGR (Ex Andes Energia)	8,90	↓ -1,66%	-9,64%	-21,24%	-19,46%	56.584
Rosenbusch	6,00	↓ 0,00%	0,00%	2,56%	-4,76%	-
San Miguel	64,00	↑ 1,59%	-13,51%	-20,50%	-32,98%	21.792
Semino	2,25	↑ 2,27%	-7,79%	-22,15%	-23,99%	108.382
Tenaris	687,15	↑ 8,48%	15,87%	25,46%	72,65%	181.835
TGLT	3,00	↓ 0,00%	-17,13%	-35,90%	-58,79%	73.561

**CENTRAL PUERTO**



Dólar implícito	64,60	
Dólar futuro	64,60	
Dólar	30-ago	Día Anterior
Cotización actual	59,08	58,20
Agosto 2019	58,90	58,00
Septiembre 2019	65,45	64,95



**ADR ARGENTINOS Y BRASILEÑOS**

Ticker	30-ago	Var. Diaria	Var. Sem.	Var. Mens.	Var. Anual	
Petrobras	APBR	USD 13,55	↑ 1,12%	4,47%	-9,97%	3,99%
Banco Macro	BMA	USD 23,31	↓ -6,35%	-24,59%	-66,35%	-45,22%
Cresud	CRESY	USD 5,64	↑ 1,44%	-5,69%	-44,49%	-51,75%
BBAR	BBAR	USD 4,22	↓ -1,40%	-15,09%	-63,59%	-61,67%
Galicia	GGAL	USD 10,84	↓ -8,91%	-26,21%	-70,50%	-59,73%
IRSA	IRSA	USD 5,00	↓ -5,66%	-19,61%	-51,46%	-60,63%
Telecom	TECO	USD 8,94	↓ -1,65%	-12,78%	-47,10%	-40,28%
TGS	TGS	USD 7,50	↓ -3,72%	-13,99%	-51,95%	-47,11%
Tenaris	TS	USD 21,64	↓ -0,60%	0,60%	-13,37%	0,84%
Vale do Rio doce	VALE	USD 11,00	↑ 2,61%	5,16%	-15,32%	-15,51%
YPF	YPF	USD 8,56	↓ -3,82%	-11,02%	-47,96%	-34,51%

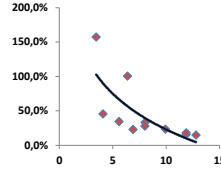
**Tasas de interés**

	30-ago	Día Anterior	Sem. Anterior	Mes Anterior	Var Anual
Call Money	85,00%	75,0%	68,0%	59,0%	51,0%
Cautión 7 días	83,78%	89,6%	57,9%	46,8%	42,7%
Badlar Privada	57,56%	57,9%	58,9%	50,1%	48,3%
Lete 105 días	76,32%	76,3%	49,9%	49,9%	45,0%
Cautión 30 días	83,68%	77,7%	59,7%	48,9%	42,7%
Lete 180 días	144,36%	144,4%	40,6%	40,6%	47,1%

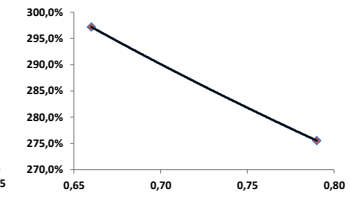
### Renta Fija

Pesos + CER							LECAPS	Precio	Vencimiento	Tasa cap.	TNA	
	30-ago	Var. Diaria	Var. Sem.	Var. Mens.	Paridad	TIR						
Bonar 2020	TC20	81,00	↓ -8,99%	-34,41%	-57,31%	99,11	480,6%	S30S9	70,00	30/9/2019	3,45%	1470,25%
Cons Serie 6	PR13	225,00	↑ 2,74%	-17,28%	-41,63%	89,44	79,0%	S11O9	53,00	11/10/2019	4%	912,75%
Disc. Pesos	DICP	500,00	↓ -7,41%	-6,03%	-48,77%	107,99	25,2%					
Par Pesos	PARP	216	↑ 0,47%	-18,64%	-36,84%	62,64	18,1%					
Cupón PBI	TVPP	1,09	↓ -9,92%	-38,07%	-56,75%	-	-					
Tasa Badlar o Lebac							30-ago					
Bonar 2020	AM20	69,00	↓ 0,00%	-19,77%	-33,65%	100,42	297,2%					
Bonte 2020	TI20	49,50	↑ 9,98%	-23,32%	-52,50%	95,46	275,5%					
Dólares							30-ago	Var. Diaria	Var. Sem.	Var. Mens.	Var. Anual	TIR
Bonar 20	AO20	2.520	↓ -0,20%	-26,14%	-39,42%	-32,35%	157,2%					
Global 22	A2E2	2.400	↓ -11,11%	-19,19%	-36,84%	-27,75%	45,5%					
Bonar 24	AY24	1.875	↑ 1,35%	-17,22%	-43,01%	-28,01%	100,5%					
Bonar 25	AA25	1.850	↓ -6,57%	-22,92%	-42,72%	-32,73%	34,4%					
Global 27	A2E7	2.450	↓ -2,00%	-10,75%	-33,24%	-18,87%	22,9%					
Disc Ley Arg	DICA	3.150	↓ -1,56%	-8,70%	-36,11%	-13,17%	33,1%					
Disc Ley NY	DICY	3.750	↓ -6,06%	-9,64%	-31,13%	-6,30%	27,8%					
Par Ley Arg	PARA	2.052	↓ -1,82%	-8,80%	-17,26%	3,64%	15,6%					
Par Ley NY	PARY	2.400	↓ -2,64%	-2,87%	-11,60%	12,68%	18,0%					
Bonar 37	AA37	2.300	↑ 13,30%	-4,96%	-32,35%	-14,34%	23,4%					
Arg 2117	AC17	2.620	↑ 11,25%	-4,03%	-23,62%	-3,71%	14,8%					
Cupón Arg.	TVPA	60	↓ -14,29%	-29,81%	-57,14%	-60,53%	-					
Cupón NY	TVPY	113	↓ 2,73%	-29,81%	-35,80%	-32,38%	-					
Series D												
Disc Ley Arg	DICAD	50,5	↓ -5,61%	-20,22%	-54,85%	-50,37%						
Bonar 24	AY24D	29,99	↓ -4,94%	-27,73%	-59,75%	-67,86%						

Curva soberana en dólares



Curva Badlar en pesos



### Comentarios

• Wall Street finalizó la semana el viernes con una deslucida sesión marcada por la cautela de los inversores antes de un fin de semana largo en Estados Unidos, en el que debe entrar en vigencia una nueva ronda de aranceles impuestos por Washington sobre bienes chinos. El Dow subió **0,16%**, el S&P **0,06%** y el Nasdaq bajó **0,13%**.

• Los mercados financieros en Estados Unidos estarán cerrados el lunes por el feriado del Día del Trabajo. Se espera que el domingo entre en vigor una nueva ronda de gravámenes impuestos por Estados Unidos a algunos bienes chinos.

### Índices Internacionales

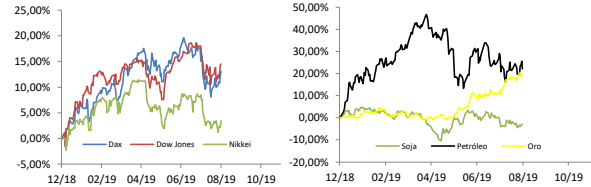
Índice	País	30-ago	Var. Diaria	Var. Sem.	Var. Mens.	Var. Anual
Dow Jones	USA	26403,28	↑ 0,16%	3,02%	-1,72%	13,19%
Nasdaq	USA	7962,88	↓ -0,13%	2,72%	-2,60%	20,01%
S&P 500	USA	2926,46	↑ 0,06%	2,79%	-1,81%	16,74%
IBEX	España	8812,9	↑ 0,21%	1,89%	-1,76%	3,76%
Dax	Alemania	11939,28	↑ 0,85%	2,82%	-2,05%	13,07%
FTSE	Inglaterra	7.207,18	↑ 0,32%	1,58%	-5,00%	7,12%
CAC 40	Francia	5480,48	↑ 0,56%	2,88%	-0,70%	15,85%
Nikkei	Japón	20.704,37	↑ 1,19%	-0,03%	-3,80%	3,12%
SSE 180	China	8380,37	↑ 0,25%	-1,08%	-1,36%	23,08%
Kospi	Corea	1967,79	↑ 1,78%	1,00%	-2,80%	-2,10%
Bovespa	Brasil	101134,61	↑ 0,61%	3,55%	-0,67%	15,07%
MXX	México	42622,5	↑ 1,89%	6,92%	4,31%	2,81%

Acciones más operadas USA						
Especie	USA	Cedear	Var. Diaria	Var. Sem.	Var. Mens.	Var. Anual
Apple	208,74	1.345,50	↓ -0,13%	3,01%	-2,02%	33,61%
BoFA	27,51	870,00	↑ 0,66%	3,93%	-10,33%	12,79%
Citigroup	64,35	135,50	↑ 0,70%	3,87%	-9,57%	24,16%
Coca-Cola	55,04	765,00	↓ -0,02%	2,42%	4,58%	16,61%
GE	8,25	104,50	↑ 1,73%	3,51%	-21,05%	9,85%
Google	1.188,10	2.660,00	↓ -0,40%	3,20%	-2,35%	14,56%
VIX	18,98%		↑ 6,15%	-4,48%	17,74%	-33,03%

Se trata de una medida de volatilidad. Un mayor valor implica más miedo por parte de los inversores.

Commodities					
	30-ago	Var. Diaria	Var. Sem.	Var. Mens.	Var. Anual
Petróleo	55,1	↓ -2,70%	2,09%	-4,82%	22,20%
Gas Natural	2,29	↓ -0,26%	5,93%	2,05%	-30,84%
Oro	1521	↓ -0,48%	-0,45%	7,54%	18,68%
Plata	18,35	↑ 0,49%	5,52%	12,89%	19,30%
Cobre	2,55	↓ -1,03%	0,67%	-4,66%	-4,94%
Soja	857	↑ 0,09%	1,63%	-0,81%	-2,92%
Maíz	369,75	↓ -0,40%	0,54%	-9,82%	-1,53%
Trigo	462,5	↓ -2,17%	-3,19%	-5,08%	-9,58%

Monedas Internacionales						
	30-ago	Var. Diaria	Día Ant.	Sem. Ant.	Mes Ant.	dic 17
Peso	62,00	↑ 1,64%	61,00	57,70	45,2	39,5
Euro	1,0993	↓ -0,60%	1,1059	1,1145	1,1078	1,144
Libra	1,216	↓ -0,21%	1,2186	1,228	1,2156	1,271
Yen	106,32	↓ -0,19%	106,52	105,42	108,74	110,29
Real	4,1462	↓ -0,56%	4,1696	4,1201	3,8133	3,8821



### ADR GALICIA EN VALORES DE 2014



**Disclaimer:** El presente informe es confeccionado por Corsiglia y Cía. S.A. y tiene como objetivo brindar a su destinatario información general, y no constituye, de ningún modo, oferta, invitación o recomendación por parte de nuestra compañía para la compra o venta de los títulos valores y/o de los instrumentos financieros mencionados en él.