



Argentina

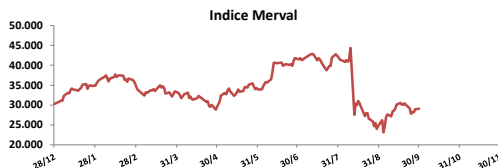
30 de Septiembre de 2019

Comentarios

- El Merval subió **0,66%** en una rueda donde supo estar 1,98% abajo, con recuperación en las últimas dos horas. El mes cierra con una suba del **18,12%** y acumula una baja del **4,05%** en 9 meses. Las mayores alzas se registraron en: TGN (+5,96%), Telecom (+4,96%) y Valores (+3,91%). El volumen negociado fue de \$ 856 millones y \$ 278 millones en CEDEARs.
- Matías Kulfas, ex gerente del Banco Central que instauró el cepo durante el gobierno de CFK, dice que la inflación podría caer al 2% mensual con un pacto social.
- Lacunza avisa un crecimiento del 3% anual con un triunfo de Macri, con políticas pro exportación y empleo.
- Resultados mixtos en bonos. En la curva de pesos el PR13 subió **1,17%** y el TJ20 bajó **2,23%**. En la curva de bonos en dólares el AO20 y el PARA **2,59%**.

BYMA

Indice	30-sep	Var. Diaria	Var. Sem.	Var. Mens.	Var. Anual
S&P Merval	29.066,96	↑ 0,66%	0,66%	18,12%	-4,05%
S&P Merval Arg.	25.397,96	↑ 0,35%	0,35%	18,33%	-8,31%



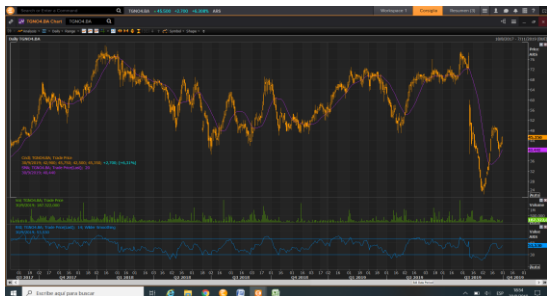
Acciones líderes

Especie	30-sep	Var. Diaria	Var. Sem.	Var. Mens.	Var. Anual	Vol. Nom.
Aluar	21,40	↓ -0,93%	-0,93%	1,90%	29,38%	429.704
Banco Macro	165,95	↑ 0,24%	0,24%	12,85%	7,79%	106.897
BYMA	223,00	↑ 0,90%	0,90%	11,22%	-40,28%	69.546
Cablevisión	174,00	↑ 2,65%	2,65%	18,17%	-27,03%	7.732
Central Puerto	18,90	↑ 1,89%	1,89%	11,18%	-1,09%	805.798
Comercial	1,61	↑ 0,63%	0,63%	42,48%	-17,01%	937.502
Cresud	37,10	↓ -1,07%	-1,07%	3,78%	-17,37%	166.569
Edenor	22,60	↑ 0,44%	0,44%	32,94%	-55,64%	98.863
Francés	93,15	↓ -1,79%	-1,79%	7,25%	-33,63%	101.179
Galicia	81,55	↓ -0,85%	-0,85%	17,93%	-19,97%	1.135.741
Grupo Financ. Valores	6,38	↑ 3,91%	3,91%	24,85%	36,62%	2.882.226
Mirgor	272,50	↓ -0,18%	-0,18%	-1,74%	-21,88%	18.623
Pampa	44,05	↓ -3,29%	-3,29%	35,12%	-5,78%	615.866
Ternium Arg. (Ex Siderar)	15,70	↑ 2,61%	2,61%	42,73%	25,33%	1.135.674
Supervielle	40,55	↑ 1,50%	1,50%	34,49%	-35,27%	420.606
Telecom	127,00	↑ 4,96%	4,96%	14,72%	9,74%	21.565
TGN	45,35	↑ 5,96%	5,96%	86,63%	-19,81%	187.322
TGS	107,10	↓ -1,61%	-1,61%	13,39%	6,45%	112.403
Transener	20,95	↓ -3,01%	-3,01%	22,16%	-44,33%	215.389
YPFD	592,45	↓ -1,60%	-1,60%	7,01%	19,37%	154.110

Panel General

Especie	30-sep	Var. Diaria	Var. Sem.	Var. Mens.	Var. Anual	Volumen Nom.
Agrometal	7,77	↑ 0,91%	0,91%	19,35%	-35,25%	29.439
Banco Patagonia	29,70	↓ -3,41%	-3,41%	-1,00%	-11,42%	15.838
Banco Santander Rio	13,80	↑ 0,73%	0,73%	40,38%	-19,87%	12.009
Autopista del Sol	77,00	↓ 0,00%	0,00%	26,44%	-24,30%	5.740
Banco Hipotecario	9,70	↓ -2,41%	-2,41%	-11,01%	-16,26%	11.416
Boldt	3,00	↑ 3,45%	3,45%	25,00%	4,20%	181.455
Capex	51,50	↑ 3,00%	3,00%	19,77%	-16,80%	7.250
Celulosa	19,65	↑ 0,77%	0,77%	15,59%	7,97%	6.229
Central Costanera	8,15	↓ -2,40%	-2,40%	8,81%	-1,09%	10.532
Consultatio	42,70	↑ 0,47%	0,47%	6,48%	14,48%	2.600
Distrib. Gas Cuyana	16,65	↓ -0,30%	-0,30%	42,31%	-56,47%	60.470
Dycasa	37,80	↑ 1,34%	1,34%	2,02%	-0,53%	25
Ferrum	3,20	↓ -1,54%	-1,54%	18,52%	-4,48%	29.200
Grupo Clarin	30,60	↓ 0,00%	0,00%	0,00%	-38,18%	-
Inversora Juramento	8,90	↑ 1,95%	1,95%	20,27%	2,30%	39.256
Holcim	67,80	↓ -0,59%	-0,59%	38,37%	15,90%	16.622
IRSA	34,00	↓ -1,31%	-1,31%	8,63%	-29,24%	19.654
Ledesma	11,25	↑ 0,90%	0,90%	12,50%	-7,79%	5.328
Loma Negra	72,85	↓ -0,21%	-0,21%	17,98%	-9,50%	84.558
Metrogas	15,15	↑ 6,32%	6,32%	25,00%	-42,83%	71.925
Molinos	43,50	↑ 3,57%	3,57%	20,83%	17,57%	4.561
Molinos Agro	329,00	↑ 2,81%	2,81%	31,60%	98,03%	930
Oeste	25,00	↑ 0,00%	0,00%	20,77%	-5,30%	7.681
Paty	4,15	↓ -3,94%	-3,94%	33,87%	-6,53%	6.547
Petrobras Brasil	457,40	↑ 0,04%	0,04%	6,86%	86,30%	185.583
PGR (Ex Andes Energia)	11,90	↑ 2,15%	2,15%	33,71%	7,69%	88.171
Rosenbusch	4,88	↑ 1,67%	1,67%	-18,67%	-22,54%	300
San Miguel	78,00	↑ 0,00%	0,00%	21,88%	-18,32%	17.823
Semino	2,63	↑ 0,77%	0,77%	16,89%	-11,15%	125.710
Tenaris	667,40	↑ 0,20%	0,20%	-2,87%	67,69%	513.792
TGLT	3,75	↑ 1,35%	1,35%	25,00%	-48,49%	56.009

TGN



Dólar implícito		Dólar futuro	
	30-sep	Día Anterior	Var. Anual
Dólar	62,88		
Cotización actual	57,56	57,32	
Septiembre 2019	57,56	57,59	
Octubre 2019	61,47	60,20	
Noviembre 2019	65,88	61,20	



ADR ARGENTINOS Y BRASILEÑOS

Ticker	30-sep	Var. Diaria	Var. Sem.	Var. Mens.	Var. Anual	
Petrobras	APBR	USD 14,47	↓ -0,89%	-0,89%	6,79%	11,05%
Banco Macro	BMA	USD 26,02	↓ -0,15%	-0,15%	11,63%	-38,85%
Cresud	CRESY	USD 5,91	↓ -3,59%	-3,59%	4,79%	-49,44%
BBAR	BBAR	USD 4,33	↓ -1,59%	-1,59%	2,61%	-60,67%
Galicia	GGAL	USD 13,00	↓ -0,54%	-0,54%	19,93%	-51,71%
IRSA	IRSA	USD 5,26	↓ -2,77%	-2,77%	5,20%	-58,58%
Telecom	TECO	USD 10,00	↑ 3,20%	3,20%	11,86%	-33,20%
TGS	TGS	USD 8,49	↓ -0,82%	-0,82%	13,20%	-40,13%
Tenaris	TS	USD 21,18	↓ -0,70%	-0,70%	-2,13%	-1,30%
Vale do Rio doce	VALE	USD 11,50	↑ 0,61%	0,61%	4,55%	-11,67%
YPF	YPF	USD 9,25	↓ -2,22%	-2,22%	8,06%	-29,23%

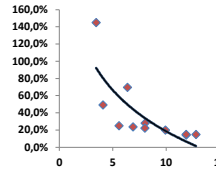
Tasas de interés

	30-sep	Día Anterior	Sem. Anterior	Mes Anterior	Var. Anual
Call Money	68,50%	68,0%	68,0%	85,0%	51,0%
Cautión 7 días	56,30%	56,6%	56,6%	83,8%	42,7%
Badlar Privada	59,63%	59,6%	59,6%	57,6%	48,3%
Lete 105 días	49,93%	49,9%	49,9%	76,3%	45,0%
Cautión 30 días	55,82%	61,0%	61,0%	83,7%	42,7%
Lete 180 días	40,55%	40,6%	40,6%	40,6%	47,1%

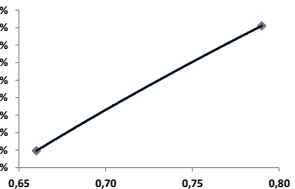
Renta Fija

Pesos + CER		30-sep	Var. Diaria	Var. Sem.	Var. Mens.	Paridad	TIR	LECAPS	Precio	Vencimiento	Tasa cap.	TNA
Boncer 2020	TC20	99,50	↑ 0,51%	0,51%	22,84%	99,11	426,3%	S30S9	117,00	30/3/2020	3,45%	217,49%
Cons Serie 6	PR13	260,00	↑ 1,17%	1,17%	15,56%	89,44	63,2%	S1109	70,00	11/4/2020	4,00%	435,70%
Disc. Pesos	DICP	470,00	↓ -1,05%	-1,05%	-6,00%	107,99	27,8%					
Par Pesos	PARP	260	→ 0,00%	0,00%	20,37%	62,64	15,8%					
Cupón PBI	TVPP	1,45	→ 0,00%	0,00%	33,03%	-	-					
Tasa Badlar o Lebac		30-sep	Var. Diaria	Var. Sem.	Var. Mens.	Paridad	TIR					
Bonar 2020	AM20	60,00	↑ 3,90%	3,90%	-13,04%	100,42	239,8%					
Bonte 2020	TI20	48,20	↓ -2,23%	-2,23%	49,97%	95,46	275,5%					
Dólares		30-sep	Var. Diaria	Var. Sem.	Var. Mens.	Var. Anual	TIR					
Bonar 20	AO20	2.790	↑ 2,57%	2,57%	10,71%	-25,10%	144,9%					
Global 22	A2E2	2.770	↓ -2,12%	-2,12%	15,42%	-16,62%	49,1%					
Bonar 24	AY24	2.421	→ 0,00%	0,00%	29,12%	-7,05%	69,6%					
Bonar 25	AA25	2.549	↑ 5,77%	5,77%	37,78%	-7,31%	24,9%					
Global 27	A2E7	2.650	↓ -5,36%	-5,36%	8,16%	-12,25%	23,6%					
Disc Ley Arg	DICA	3.701	→ 0,30%	0,30%	17,49%	2,01%	28,0%					
Disc Ley NY	DICY	4.580	→ 0,00%	0,00%	22,13%	14,44%	22,2%					
Par Ley Arg	PARA	2.380	↑ 2,59%	2,59%	15,98%	20,20%	14,1%					
Par Ley NY	PARY	2.520	↓ -1,25%	-1,25%	5,00%	18,31%	14,9%					
Bonar 37	AA37	2.640	↓ -0,34%	-0,34%	14,78%	-1,68%	19,9%					
Arg 2117	AC17	2.900	↑ 1,38%	1,38%	10,69%	6,58%	14,8%					
Cupón Arg.	TVPA	80	↑ 1,27%	1,27%	33,33%	-47,37%	-					
Cupón NY	TVPY	100	→ 0,00%	0,00%	-11,15%	-39,92%	-					
Series D		30-sep	Var. Diaria	Var. Sem.	Var. Mens.	Var. Anual	TIR					
Disc Ley Arg	DICAD	60,4	↑ 0,67%	0,67%	19,60%	-40,64%	-					
Bonar 24	AY24D	39,41	↓ -0,23%	-0,23%	31,41%	-57,76%	-					

Curva soberana en dólares



Curva Badlar en pesos



Comentarios

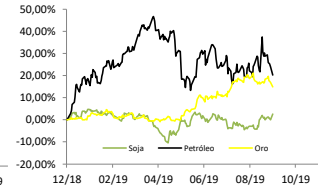
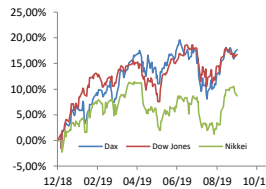
• Wall Street subió ayudado por las ganancias de Apple, Microsoft y Merck, y porque los inversores dejaban de lado las preocupaciones sobre la guerra comercial entre Estados Unidos y China. El Dow subió 0,36%, el S&P 0,50% y el Nasdaq 0,75%.

• El asesor comercial de la Casa Blanca, Peter Navarro, describió como "noticias falsas" los reportes de medios que afirmaron que el Gobierno del presidente Donald Trump evalúa excluir a las compañías chinas de las bolsas de valores estadounidenses.

• Las acciones de Apple ganaron un 2,4% después de que el presidente ejecutivo Tim Cook dijo a un diario alemán que las ventas de los nuevos iPhone han sido sólidas, lo que se sumó a que JP Morgan elevó su pronóstico para el volumen de envíos.

Índices Internacionales

Índice	País	30-sep	Var. Diaria	Var. Sem.	Var. Mens.	Var. Anual
Dow Jones	USA	26916,83	↑ 0,36%	0,36%	1,95%	15,39%
Nasdaq	USA	7999,34	↑ 0,75%	0,75%	0,46%	20,56%
S&P 500	USA	2976,74	↑ 0,50%	0,50%	1,72%	18,74%
IBEX	España	9244,6	↑ 0,66%	0,66%	4,90%	8,84%
Dax	Alemania	12428,08	↑ 0,38%	0,38%	4,09%	17,70%
FTSE	Inglaterra	7.408,21	↓ -0,24%	-0,24%	2,79%	10,11%
CAC 40	Francia	5677,79	↑ 0,66%	0,66%	3,60%	20,02%
Nikkei	Japón	21.755,84	↓ -0,56%	-0,56%	5,08%	8,36%
SSE 180	China	8409,49	↓ -1,02%	-1,02%	0,35%	23,51%
Kospi	Corea	2063,05	↑ 0,64%	0,64%	4,84%	2,64%
Bovespa	Brasil	104745,32	↓ -0,32%	-0,32%	3,57%	19,18%
MXB	México	43011,27	↑ 0,36%	0,36%	0,91%	3,74%



Acciones más operadas USA

Especie	USA	Cedear	Var. Diaria	Var. Sem.	Var. Mens.	Var. Anual
Apple	223,97	1.420,00	↑ 2,35%	2,35%	7,30%	43,36%
BoFA	29,17	916,00	↓ -0,61%	-0,61%	6,03%	19,60%
Citigroup	69,08	1.451,50	↓ -0,55%	-0,55%	7,35%	33,28%
Coca-Cola	54,44	688,00	↑ 0,24%	0,24%	-1,09%	15,34%
GE	8,94	569,00	↓ -1,11%	-1,11%	8,36%	19,04%
Google	1.219,00	2.652,00	↓ -0,50%	-0,50%	2,60%	17,54%
VIX	16,24%		↓ -5,69%	-5,69%	-14,44%	-42,70%

Se trata de una medida de volatilidad. Un mayor valor implica más miedo por parte de los inversores.

Commodities

	30-sep	Var. Diaria	Var. Sem.	Var. Mens.	Var. Anual
Petróleo	54,2	↓ -2,99%	-2,99%	-1,56%	20,29%
Gas Natural	2,33	↓ -3,20%	-3,20%	1,84%	-29,57%
Oro	1473	↓ -1,64%	-1,64%	-3,14%	14,95%
Plata	17,00	↓ -3,13%	-3,13%	-7,38%	10,49%
Cobre	2,57	↓ -0,94%	-0,94%	1,02%	-3,97%
Soja	906	↑ 2,60%	2,60%	5,72%	2,63%
Maíz	388	↑ 4,44%	4,44%	4,94%	3,33%
Trigo	495,75	↑ 1,74%	1,74%	7,19%	-3,08%

Monedas Internacionales

	30-sep	Var. Diaria	Día Ant.	Sem. Ant.	Mes Ant.	dic 17
Peso	60,50	→ 0,00%	60,50	60,50	62	39,5
Euro	1,0899	↓ -0,37%	1,094	1,094	1,0993	1,144
Libra	1,2294	→ 0,03%	1,229	1,229	1,216	1,271
Yen	108,09	↑ 0,13%	107,95	107,95	106,32	110,29
Real	4,1565	↓ -0,10%	4,1605	4,1605	4,1462	3,8821

APPLE



Disclaimer: El presente informe es confeccionado por Corsiglia y Cía. S.A. y tiene como objetivo brindar a su destinatario información general, y no constituye, de ningún modo, oferta, invitación o recomendación por parte de nuestra compañía para la compra o venta de los títulos valores y/o de los instrumentos financieros mencionados en él.