

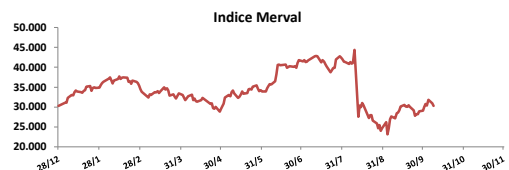


Comentarios

- El Merval bajó **2,21%** en línea con mercados internacionales, afectados por las disputas comerciales entre las dos mayores potencias económicas. Las mayores bajas se registraron en: Pampa (-4,45%), TGS (-4,18%) y Supervielle (-3,66%). El volumen negociado fue de \$ 1.035 millones y \$ 379 millones en CEDEARS.
- Mirgor abonará la sexta cuota de su dividendo en efectivo por \$ 180 millones, equivalente a \$ 0,16666 por acción a partir del 16 de octubre.
- TGN distribuirá un dividendo en efectivo por \$ 648.750.000, equivalente a \$ 1,4765 por acción a partir del 16 de octubre.
- Resultados mixtos en bonos. En la curva de pesos el PR13 bajó **2,13%** y el TJ20 subió **0,60%**. En la curva de bonos en dólares el DICY subió **1,80%** y el AY24 subió **3,48%**.

BYMA

Indice	8-oct	Var. Diaria	Var. Sem.	Var. Mens.	Var. Anual
S&P Merval	30.257,26	-2,21%	-4,90%	4,10%	-0,12%
S&P Merval Arg.	26.338,31	-2,30%	-5,01%	3,70%	-4,91%



Acciones líderes

Especie	8-oct	Var. Diaria	Var. Sem.	Var. Mens.	Var. Anual	Vol. Nom.
Aluar	23,10	1,32%	2,90%	7,94%	39,66%	753.806
Banco Macro	168,20	-3,33%	-5,24%	1,36%	9,26%	128.040
BYMA	220,50	-1,12%	0,23%	-1,12%	-40,95%	39.213
Cablevisión	179,00	-0,56%	-3,89%	2,87%	-24,93%	9.091
Central Puerto	20,35	0,25%	-3,10%	7,67%	11,65%	259.488
Comercial	1,60	1,91%	1,27%	-0,62%	-17,53%	4.051.133
Cresud	37,35	-2,73%	-2,73%	0,67%	-16,82%	39.057
Edenor	22,75	-2,78%	-5,21%	0,66%	-55,35%	117.496
Francés	96,60	-1,23%	-4,73%	3,70%	-31,17%	37.775
Galicia	84,90	-3,25%	-5,46%	4,11%	-16,68%	1.261.686
Grupo Finan. Valores	6,58	0,77%	0,61%	3,13%	40,90%	505.974
Mirgor	304,00	-5,00%	-6,75%	11,56%	-12,85%	27.774
Pampa	45,10	-4,45%	-9,44%	2,38%	-3,53%	1.211.135
Ternium Arg. (Ex Siderar)	16,90	-1,74%	-0,59%	7,64%	34,91%	1.048.998
Supervielle	40,85	-3,66%	-3,66%	0,74%	-34,79%	276.437
Telecom	137,00	-1,23%	-1,44%	7,87%	18,38%	27.519
TGN	49,85	-2,45%	-6,47%	9,92%	-11,85%	309.201
TGS	110,10	-4,18%	-8,10%	2,80%	9,43%	97.194
Transener	21,75	0,23%	-4,81%	3,82%	-42,20%	255.537
YPFD	623,30	-0,39%	-3,44%	5,21%	25,59%	120.556

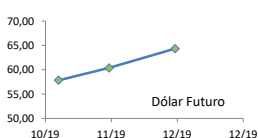
Panel General

Especie	8-oct	Var. Diaria	Var. Sem.	Var. Mens.	Var. Anual	Volumen Nom.
Agrometal	8,25	1,48%	-2,02%	6,18%	-31,25%	62.433
Banco Patagonia	29,80	-2,30%	-2,30%	0,34%	-11,12%	4.208
Banco Santander Rio	13,95	0,00%	-1,76%	1,09%	-19,00%	14.167
Autopista del Sol	89,40	-0,67%	1,59%	16,10%	-12,11%	8.308
Banco Hipotecario	9,40	-4,86%	-6,00%	-3,09%	-18,85%	54.990
Boldt	2,98	0,34%	-1,32%	-0,67%	3,51%	205.617
Capex	58,00	5,45%	1,22%	12,62%	-6,30%	3.004
Celulosa	19,00	0,00%	1,60%	-3,31%	4,40%	13.020
Central Costanera	9,20	2,22%	3,37%	12,88%	11,65%	125.297
Consultatio	42,00	1,20%	-1,41%	-1,64%	12,60%	54.464
Distrib. Gas Cuyana	17,10	-1,16%	-3,39%	2,70%	-55,29%	40.904
Dycasa	38,00	-2,44%	-2,44%	0,53%	0,00%	15.611
Ferrum	3,20	-3,03%	-2,74%	0,00%	-4,48%	4.428
Grupo Clarín	28,00	-1,75%	-6,67%	-1,12%	-43,43%	1.960
Inversora Juramento	9,00	-4,26%	-2,17%	1,12%	3,45%	8.220
Holcim	78,50	-0,13%	-1,88%	15,78%	34,19%	5.867
IRSA	34,40	-2,82%	-3,91%	1,18%	-28,41%	18.690
Ledesma	11,25	-0,44%	-0,44%	0,00%	-7,79%	31.610
Loma Negra	78,00	-2,13%	-4,76%	7,07%	-3,11%	34.052
Metrogas	14,85	-0,34%	-6,01%	-1,65%	-43,96%	32.999
Molinos	43,50	-2,25%	-5,02%	0,00%	17,57%	7.852
Molinos Agro	329,00	0,00%	-0,30%	0,00%	98,03%	2.221
Oeste	25,45	0,59%	-3,78%	1,80%	-3,59%	16.320
Paty	4,27	1,67%	-0,23%	2,89%	-8,33%	16.494
Petrobras Brasil	457,75	1,78%	-3,02%	0,08%	86,44%	379.745
PGR (Ex Andes Energia)	11,30	-1,74%	-4,24%	-5,04%	2,26%	22.568
Rosenbusch	4,75	4,40%	-3,06%	-2,66%	-24,60%	532
San Miguel	76,50	-1,03%	-3,16%	-1,92%	-19,90%	21.169
Seminio	2,60	-0,38%	-0,38%	-1,14%	-12,16%	56.615
Tenaris	669,75	1,37%	-0,33%	0,35%	68,28%	631.259
TGLT	3,75	-3,85%	-3,60%	0,00%	-48,49%	94.695

GRUPO FINANCIERO GALICIA



Dólar implícito	Dólar futuro	66,88
Dólar	8-oct	Día Anterior
Cotización actual	57,84	57,87
Octubre 2019	60,35	60,20
Noviembre 2019	64,31	61,20



ADR ARGENTINOS Y BRASILEÑOS

Ticker	8-oct	Var. Diaria	Var. Sem.	Var. Mens.	Var. Anual	
Petrobras	APBR	USD 13,77	-0,36%	-2,96%	-4,84%	5,68%
Banco Macro	BMA	USD 25,18	-5,12%	-6,36%	-3,23%	-40,82%
Cresud	CRESY	USD 5,57	-2,96%	-1,42%	-5,75%	-52,35%
BBAR	BBAR	USD 4,32	-5,05%	-3,36%	-0,23%	-60,76%
Galicia	GGAL	USD 12,71	-4,87%	-5,92%	-2,23%	-52,79%
IRSA	IRSA	USD 5,03	-3,64%	-5,27%	-4,37%	-60,39%
Telecom	TECO	USD 10,26	-2,10%	-2,01%	2,60%	-31,46%
TGS	TGS	USD 8,17	-6,09%	-9,12%	-3,77%	-42,38%
Tenaris	TS	USD 20,09	-0,79%	-0,45%	-5,15%	-6,38%
Vale do Rio doce	VALE	USD 11,05	-1,69%	-3,49%	-3,91%	-15,13%
YPF	YPF	USD 9,28	-2,32%	-3,63%	0,32%	-29,00%

Tasas de interés

	8-oct	Día Anterior	Sem. Anterior	Mes Anterior	Var Anual
Call Money	64,00%	66,0%	66,0%	68,5%	51,0%
Cautión 7 días	51,69%	53,3%	54,6%	56,3%	42,7%
Badlar Privada	57,75%	57,9%	59,2%	59,6%	48,3%
Lete 105 días	49,93%	49,9%	49,9%	49,9%	45,0%
Cautión 30 días	66,34%	51,0%	63,3%	55,8%	42,7%
Lete 180 días	40,55%	40,6%	40,6%	40,6%	47,1%

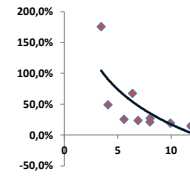
Renta Fija

Pesos + CER		8-oct	Var. Diaria	Var. Sem.	Var. Mens.	Paridad	TIR
Boncer 2020	TC20	100,50	↓ -0,20%	-0,50%	1,01%	99,11	426,3%
Cons Serie 6	PR13	274,00	↓ -2,13%	0,74%	5,38%	89,44	59,7%
Disc. Pesos	DICP	485,00	↓ -0,61%	-0,61%	3,19%	107,99	27,4%
Par Pesos	PARP	270	↔ 0,00%	-1,82%	3,85%	62,64	15,5%
Cupón PBI	TVPP	1,5	↔ 0,00%	0,00%	3,45%	-	-
Tasa Badlar o Lebac		8-oct					
Bonar 2020	AM20	66,50	↓ -2,21%	-0,75%	10,83%	100,42	239,8%
Bonte 2020	TI20	50,60	↑ 0,60%	2,22%	4,98%	95,46	275,5%

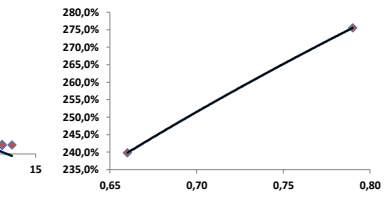
LECAPS	Precio	Vencimiento	Tasa cap.	TNA
S30S9	-	30/3/2020	3,45%	472,82%
S11O9	72,00	11/4/2020	4,00%	466,85%

Dólares		8-oct	Var. Diaria	Var. Sem.	Var. Mens.	Var. Anual	TIR
Bonar 20	AO20	2.700	↑ 0,19%	0,07%	5,51%	-22,72%	175,6%
Global 22	A2E2	3.041	↓ -1,92%	1,35%	9,77%	-8,47%	49,1%
Bonar 24	AY24	2.650	↑ 3,48%	2,63%	9,46%	1,74%	67,6%
Bonar 25	AA25	2.650	↑ 1,53%	2,75%	3,96%	-3,64%	25,5%
Global 27	A2E7	2.900	↓ -1,69%	0,00%	9,43%	-3,97%	23,6%
Disc Ley Arg	DICA	4.065	↑ 0,98%	1,11%	9,82%	12,03%	27,2%
Disc Ley NY	DICY	5.090	↑ 1,80%	4,95%	11,14%	27,19%	21,2%
Par Ley Arg	PARA	2.420	↑ 0,83%	-0,82%	1,68%	22,22%	14,0%
Par Ley NY	PARY	2.700	↑ 0,82%	0,78%	7,14%	26,76%	15,5%
Bonar 37	AA37	2.890	↓ -0,34%	2,79%	9,47%	7,64%	19,4%
Arg 2117	AC17	3.100	↑ 0,65%	0,99%	6,90%	13,93%	14,8%
Cupón Arg.	TVPA	84	↔ 0,00%	2,34%	5,00%	-44,74%	-
Cupón NY	TVPY	131	↑ 3,97%	2,34%	30,48%	-21,60%	-
Series D							
Disc Ley Arg	DICAD	64,0	↓ -0,78%	0,68%	5,96%	-37,10%	-
Bonar 24	AY24D	41,6	↑ 0,48%	2,34%	5,56%	-55,41%	-

Curva soberana en dólares



Curva Badlar en pesos



Comentarios

- Wall Street cerró con una fuerte caída, cerca de mínimos de sesión, luego de que la noticia de que Estados Unidos impuso restricciones de visas a funcionarios chinos contrarrestó unos comentarios del presidente de la Fed, quien mostró disposición a nuevos recortes de las tasas de interés. El Dow bajó 1,19%, el S&P 1,56% y el Nasdaq 1,67%.
- El presidente de la Reserva Federal, Jerome Powell, mostró el martes disposición a más recortes de tasas de interés por los riesgos económicos mundiales, y dijo que se acerca el momento de permitir que los activos en el balance de la Fed aumenten para garantizar que los mercados monetarios funcionen sin problemas.
- Pekin respondió con dureza el martes a Washington, después de que este último sumó más firmas de inteligencia artificial chinas a su lista negra comercial, golpeando las esperanzas de progreso en las negociaciones de alto nivel que buscan poner fin a 15 meses de guerra comercial.
- La nueva directora gerente del FMI, Kristalina Georgieva, emitió una dura advertencia sobre el estado del crecimiento global, diciendo que los conflictos comerciales habían llevado a una "desaceleración sincronizada" y que se deben resolver.

Índices Internacionales

Índice	País	8-oct	Var. Diaria	Var. Sem.	Var. Mens.	Var. Anual
Dow Jones	USA	26164,04	↓ -1,19%	-1,54%	-2,80%	12,16%
Nasdaq	USA	7823,78	↓ -1,67%	-1,99%	-2,19%	17,91%
S&P 500	USA	2893,06	↓ -1,56%	-2,00%	-2,81%	15,41%
IBEX	España	8940,1	↓ -1,15%	-0,24%	-3,29%	5,26%
Dax	Alemania	11970,2	↓ -1,05%	-0,35%	-3,68%	13,37%
FTSE	Inglaterra	7.143,15	↓ -0,76%	-0,17%	-3,58%	6,17%
CAC 40	Francia	5456,62	↓ -1,18%	-0,58%	-3,90%	15,35%
Nikkei	Japón	21.587,78	↑ 0,99%	0,83%	-0,77%	7,52%
SSE 180	China	8459,01	↑ 0,59%	0,59%	0,59%	24,24%
Kospi	Corea	2046,25	↑ 1,21%	1,26%	-0,81%	1,80%
Bovespa	Brasil	99981,40	↓ -0,59%	-2,51%	-4,55%	13,76%
MXC	México	42535,14	↓ -0,97%	-2,03%	-1,11%	2,60%

Acciones más operadas USA

Especie	USA	Cedear	8-oct	Var. Diaria	Var. Sem.	Var. Mens.	Var. Anual
Apple	224,40	1.502,00	↓ -1,17%	-1,17%	0,19%	43,63%	
BofA	27,63	923,00	↓ -2,40%	-2,40%	-5,28%	13,28%	
Citigroup	66,40	1.490,00	↓ -2,57%	-2,57%	-3,88%	28,11%	
Coca-Cola	53,58	721,00	↓ -0,54%	-1,76%	-1,58%	13,52%	
GE	8,28	560,00	↓ -3,27%	-3,38%	-7,38%	10,25%	
Google	1.189,13	2.767,00	↓ -1,54%	-1,64%	-2,45%	14,66%	
VIX	20,28%	↑ 13,55%	19,01%	24,88%	-28,44%		

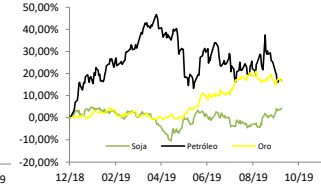
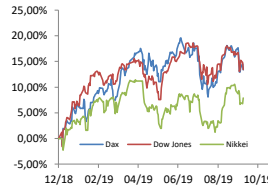
Se trata de una medida de volatilidad. Un mayor valor implica más miedo por parte de los inversores.

Commodities

	8-oct	Var. Diaria	Var. Sem.	Var. Mens.	Var. Anual
Petróleo	52,6	↓ -0,47%	-0,34%	-2,97%	16,72%
Gas Natural	2,29	↓ -0,31%	-2,72%	-1,68%	-30,75%
Oro	1506	↑ 0,81%	0,06%	2,24%	17,52%
Plata	17,71	↑ 1,65%	0,91%	4,21%	15,13%
Cobre	2,57	↓ -0,25%	0,23%	-0,17%	-4,14%
Soja	920,5	↑ 0,57%	0,46%	1,60%	4,28%
Maíz	395,75	↑ 2,26%	2,86%	2,00%	5,39%
Trigo	500,25	↑ 2,25%	1,99%	0,91%	-2,20%

Monedas Internacionales

	8-oct	Var. Diaria	Día Ant.	Sem. Ant.	Mes Ant.	dic 17
Peso	61,00	↔ 0,00%	61,00	61,00	60,5	39,5
Euro	1,0957	↓ -0,15%	1,0974	1,098	1,0899	1,144
Libra	1,222	↓ -0,55%	1,2288	1,2335	1,2294	1,271
Yen	107,07	↓ -0,18%	107,26	106,96	108,09	110,29
Real	4,0952	↓ -0,28%	4,1065	4,0562	4,1565	3,8821



ADR GRUPO SUPERVIELLE



Disclaimer: El presente informe es confeccionado por Corsiglia y Cia. S.A. y tiene como objetivo brindar a su destinatario en formación general, y no constituye, de ningún modo, oferta, invitación o recomendación por parte de nuestra compañía para la compra o venta de los títulos valores y/o de los instrumentos financieros mencionados en él.