



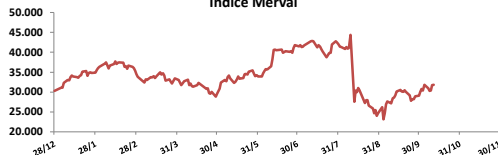
Comentarios

- El Merval bajó **1,46%** ante reacomodamiento de precios tras el feriado del lunes. Las mayores bajas se registraron en: Edenor (**-4,78%**), Cresud (**-3,59%**) y Central Puerto (**-3,30%**). El volumen negociado fue de \$ 800 millones y \$ 206 millones en CEDEARS.
- El gobierno registró un superávit fiscal primario de \$ 22.892 millones (397,5 millones de dólares) en los primeros nueve meses de 2019, dijo el Ministerio de Hacienda. En septiembre, el resultado fiscal primario registró un déficit de \$ 25.368 millones (440,5 millones de dólares), frente a un resultado negativo de \$ 22.854 millones del mismo mes del año pasado.
- Lacunza afirmó que el reperfilamiento de deuda debe ser rápido y voluntario.
- Resultados mixtos en bonos. En la curva de pesos el Discount subió **0,72%** y el AM20 subió **0,72%**. En la curva de bonos en dólares el DICY bajó **0,89%** y el AY24 bajó **2,48%**.

BYMA

Indice	15-oct	Var. Diaria	Var. Sem.	Var. Mens.	Var. Anual
S&P Merval	31.333,68	↓ -1,46%	-1,46%	7,80%	3,44%
S&P Merval Arg.	27.257,11	↓ -1,39%	-1,39%	7,32%	-1,60%

Indice Merval



Acciones líderes

Especie	15-oct	Var. Diaria	Var. Sem.	Var. Mens.	Var. Anual	Vol. Nom.
Aluar	24,65	↓ -1,40%	-1,40%	15,19%	49,03%	315.444
Banco Macro	183,20	↓ -1,24%	-1,24%	10,39%	19,00%	97.217
BYMA	221,00	↑ 0,23%	0,23%	-0,90%	-40,81%	44.134
Cablevisión	177,50	↓ -1,93%	-1,93%	2,01%	-25,56%	5.763
Central Puerto	20,50	↓ -2,61%	-2,61%	8,47%	9,83%	227.477
Comercial	1,58	↑ 0,00%	0,00%	-1,86%	-18,56%	1.568.952
Cresud	36,30	↓ -4,85%	-4,85%	-2,16%	-19,15%	187.841
Edenor	22,90	↓ -4,58%	-4,58%	1,33%	-55,05%	413.988
Francés	100,50	↓ -1,62%	-1,62%	7,89%	-28,39%	128.130
Galicia	90,50	↑ 0,28%	0,28%	10,97%	-11,19%	794.281
Grupo Financ. Valores	7,23	↑ 0,84%	0,84%	13,32%	54,82%	1.446.573
Mirgor	315,00	↑ 0,16%	0,16%	16,31%	-9,26%	7.390
Pampa	46,10	↓ -1,71%	-1,71%	4,65%	-1,39%	1.028.432
Ternium Arg. (Ex Siderar)	16,50	↓ -2,94%	-2,94%	5,10%	31,72%	629.843
Supervielle	41,70	↓ -3,02%	-3,02%	2,84%	-33,43%	248.794
Telecom	145,90	↓ -2,47%	-2,47%	14,88%	26,07%	12.829
TGN	49,85	↓ -2,83%	-2,83%	9,92%	-11,85%	65.219
TGS	112,60	↓ -1,75%	-1,75%	5,14%	11,92%	75.733
Transener	22,50	↑ 0,22%	0,22%	7,40%	-40,21%	234.973
YPFD	639,95	↓ -0,78%	-0,78%	8,02%	28,94%	207.711

Panel General

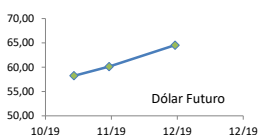
Especie	15-oct	Var. Diaria	Var. Sem.	Var. Mens.	Var. Anual	Volumen Nom.
Agrometal	7,85	↓ -1,26%	-1,26%	1,03%	-34,58%	85.394
Banco Patagonia	30,00	↓ -1,64%	-1,64%	1,01%	-10,53%	945
Banco Santander Rio	14,10	↓ -1,05%	-1,05%	2,17%	-18,13%	10.215
Autopista del Sol	78,50	↓ -3,09%	-3,09%	19,50%	-13,17%	9.602
Banco Hipotecario	9,35	↓ -1,48%	-1,48%	-3,61%	-19,28%	28.992
Boldt	2,90	↓ -1,69%	-1,69%	-3,33%	0,73%	1.022.643
Capex	55,00	↓ -5,98%	-5,98%	6,80%	-11,15%	2.182
Celulosa	18,90	↑ 0,00%	0,00%	-3,82%	3,85%	6.364
Central Costanera	9,05	↓ -3,21%	-3,21%	11,04%	9,83%	109.107
Consultatio	43,60	↑ 0,23%	0,23%	2,11%	16,89%	2.554
Distrib. Gas Cuyana	15,80	↓ -2,17%	-2,17%	-5,11%	-58,69%	107.793
Dycasa	42,50	↑ 1,67%	1,67%	12,43%	11,84%	3.642
Ferrum	3,30	↓ -2,65%	-2,65%	3,13%	-1,49%	113.499
Grupo Clarín	28,00	↓ -4,27%	-4,27%	-4,12%	-43,43%	1.755
Inversora Juramento	9,00	↑ 0,00%	0,00%	1,12%	3,45%	207
Holcim	75,80	↓ -0,26%	-0,26%	11,80%	29,57%	5.261
IRSA	35,00	↓ -1,96%	-1,96%	2,94%	-27,16%	20.260
Ledesma	11,30	↑ 0,44%	0,44%	0,44%	-7,38%	55.916
Loma Negra	81,05	↓ -2,35%	-2,35%	11,26%	0,68%	23.387
Metrogas	14,50	↓ -3,33%	-3,33%	-0,99%	-45,28%	50.960
Molinos	41,45	↓ -2,47%	-2,47%	-4,71%	12,03%	8.537
Molinos Agro	323,00	↑ 0,31%	0,31%	-1,82%	94,41%	1.977
Oeste	24,00	↓ -0,83%	-0,83%	4,94%	-1,10%	7.208
Paty	4,50	↑ 11,11%	11,11%	8,43%	1,35%	43.789
Petrobras Brasil	481,55	↑ 1,09%	1,09%	5,28%	96,13%	665.489
PGR (Ex Andes Energia)	11,40	↑ 1,79%	1,79%	-4,20%	3,17%	72.308
Rosenbusch	4,70	↑ 0,00%	0,00%	-3,69%	-25,40%	7.000
San Miguel	76,50	↓ -1,92%	-1,92%	-1,92%	-19,90%	5.128
Seminor	2,58	↓ -0,77%	-0,77%	-1,90%	-12,84%	100.920
TGLT	3,87	↑ 2,65%	2,65%	3,20%	-46,84%	27.039

CRESUD



Dólar implícito 68,35

Dólar futuro		68,35
Dólar	15-oct	Día Anterior
Cotización actual	58,24	58,05
Octubre 2019	60,10	60,20
Noviembre 2019	64,50	61,20



ADR ARGENTINOS Y BRASILEÑOS

ADR	Ticker	15-oct	Var. Diaria	Var. Sem.	Var. Mens.	Var. Anual
Petrobras	APBR	USD 14,40	↑ 0,00%	0,00%	-0,48%	10,51%
Banco Macro	BMA	USD 26,68	↓ -1,51%	-1,51%	2,54%	-37,30%
Cresud	CRESY	USD 5,23	↓ -5,42%	-5,42%	-11,51%	-55,26%
BBAR	BBAR	USD 4,30	↓ -4,02%	-4,02%	-0,69%	-60,94%
Galicia	GGAL	USD 13,24	↑ 1,38%	1,38%	1,85%	-60,82%
IRSA	IRSA	USD 4,92	↓ -6,11%	-6,11%	-6,46%	-61,26%
Telecom	TECO	USD 10,79	↓ -0,46%	-0,46%	7,90%	-27,92%
TGS	TGS	USD 8,27	↓ -1,08%	-1,08%	-2,59%	-41,68%
Tenaris	TS	USD 20,80	↓ -1,42%	-1,42%	-1,79%	-3,08%
Vale do Rio doce	VALE	USD 11,44	↓ -3,13%	-3,13%	-0,52%	-12,14%
YPF	YPF	USD 9,24	↓ -0,54%	-0,54%	-0,11%	-29,30%

Tasas de interés

	15-oct	Día Anterior	Sem. Anterior	Mes Anterior	Var Anual
Call Money	60,00%	61,0%	61,0%	68,5%	51,0%
Cautión 7 días	47,91%	49,0%	49,0%	56,3%	42,7%
Badlar Privada	55,50%	56,7%	56,7%	59,6%	48,3%
Lete 105 días	49,93%	49,9%	49,9%	49,9%	45,0%
Cautión 30 días	59,45%	57,9%	57,9%	55,8%	42,7%
Lete 180 días	40,55%	40,6%	40,6%	40,6%	47,1%

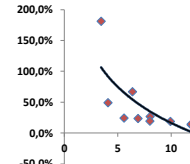
Renta Fija

Pesos + CER		15-oct	Var. Diaria	Var. Sem.	Var. Mens.	Paridad	TIR
Boncer 2020	TC20	100,95	↓ -0,05%	-0,05%	1,46%	99,11	426,3%
Cons Serie 6	PR13	278,00	↑ 0,38%	0,38%	6,92%	89,44	55,4%
Disc. Pesos	DICP	490,00	↑ 0,72%	0,72%	4,26%	107,99	27,5%
Par Pesos	PARP	268	↔ 0,00%	0,00%	3,08%	62,64	15,7%
Cupón PBI	TVPP	1,58	↔ 0,00%	0,00%	8,97%	-	-
Tasa Badlar o Lebac		15-oct					
Bonar 2020	AM20	69,50	↑ 0,72%	0,72%	15,83%	100,42	239,8%
Bonte 2020	TI20	52,40	↔ 0,00%	0,00%	8,71%	95,46	275,5%

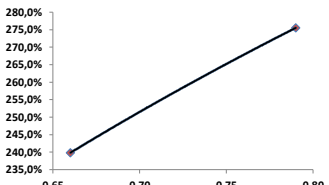
LECAPS	Precio	Vencimiento	Tasa cap.	TNA
S30S9	70,00	30/3/2020	3,45%	724,00%
S11O9	53,00	11/4/2020	4,00%	608,38%

Dólares		15-oct	Var. Diaria	Var. Sem.	Var. Mens.	Var. Anual	TIR
Bonar 20	AO20	2.762	↓ -3,43%	-3,43%	7,93%	-20,95%	181,1%
Global 22	A2E2	3.350	↑ 4,69%	4,69%	20,94%	0,84%	49,1%
Bonar 24	AY24	2.750	↓ -2,48%	-2,48%	13,59%	5,58%	67,0%
Bonar 25	AA25	2.840	↓ -0,37%	-0,37%	11,40%	3,25%	24,3%
Global 27	A2E7	3.290	↑ 0,89%	0,89%	24,15%	8,94%	23,6%
Disc Ley Arg	DICA	4.235	↓ -2,19%	-2,19%	14,43%	16,73%	26,8%
Disc Ley NY	DICY	5.650	↓ -0,89%	-0,89%	23,35%	41,17%	19,3%
Par Ley Arg	PARA	2.680	↑ 0,19%	0,19%	12,61%	35,35%	13,2%
Par Ley NY	PARY	2.949	↓ -2,35%	-2,35%	17,02%	38,45%	14,5%
Bonar 37	AA37	3.040	↓ -0,98%	-0,98%	15,15%	13,22%	18,8%
Arg 2117	AC17	3.345	↓ -1,62%	-1,62%	15,34%	22,93%	14,8%
Cupón Arg.	TVPA	84	↔ 0,00%	0,00%	5,00%	-44,74%	-
Cupón NY	TVPY	132	↔ 0,00%	0,00%	31,47%	-21,01%	-
Series D							
Disc Ley Arg	DICAD	63,3	↓ -2,62%	-2,62%	4,80%	-37,79%	-
Bonar 24	AY24D	41,17	↓ -2,67%	-2,67%	4,47%	-55,87%	-

Curva soberana en dólares



Curva Badlar en pesos



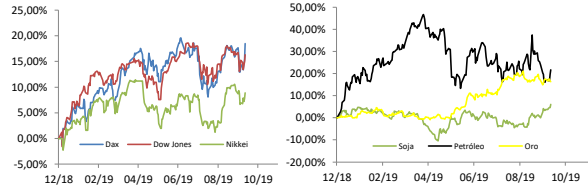
Comentarios

- Wall Street subió ya que la temporada de resultados corporativos comenzó con una serie de alentadores reportes, que hicieron volver a los inversores al mercado bursátil. El Dow subió 0,89%, el S&P 1,00% y el Nasdaq 1,24%.
- La guerra comercial entre China y Estados Unidos reducirá el crecimiento de la economía mundial este año a su menor ritmo desde la crisis financiera del 2008, dijo el FMI, y añadió que el panorama podría volverse aún más sombrío si no se resuelve el conflicto.
- Reino Unido y la Unión Europea avanzaron en las conversaciones de última hora para llegar a un acuerdo de divorcio antes de la cumbre de líderes de esta semana, pero a falta de pocas horas para alcanzarlo, sigue sin estar claro que Londres pueda evitar un retraso en su salida del bloque, programada para el 31 de octubre.
- Google presentó el nuevo modelo de su teléfono inteligente Pixel, con cámaras de mayor calidad, un sensor para reconocer gestos de las manos y un asistente virtual más rápido, pero el dispositivo no tiene características sorpresivas que los diferencien de sus rivales.

Índices Internacionales

Índice	País	15-oct	Var. Diaria *	Var. Sem.	Var. Mens.	Var. Anual
Dow Jones	USA	27024,8	↑ 0,78%	0,78%	0,40%	15,85%
Nasdaq	USA	8148,71	↑ 1,14%	1,14%	1,87%	22,81%
S&P 500	USA	2995,68	↑ 0,86%	0,86%	0,64%	19,50%
IBEX	España	9356,1	↑ 0,89%	0,89%	1,21%	10,15%
Dax	Alemania	12629,79	↑ 0,94%	0,94%	1,62%	19,61%
FTSE	Inglaterra	7.211,64	↓ -0,49%	-0,49%	-2,65%	7,19%
CAC 40	Francia	5702,05	↑ 0,65%	0,65%	0,43%	20,53%
Nikkei	Japón	22.579,23	↑ 3,58%	3,58%	3,78%	12,46%
SSE 180	China	8689,29	↑ 0,73%	0,73%	3,33%	27,62%
Kospi	Corea	2088,92	↑ 2,17%	2,17%	1,25%	3,93%
Bovespa	Brasil	104489,56	↑ 0,63%	0,63%	-0,24%	18,89%
MXX	México	43244,63	↔ 0,07%	0,07%	0,54%	4,31%

*Variación vs viernes 11/10



Acciones más operadas USA

Especie	USA	Cedear	Var. Diaria *	Var. Sem.	Var. Mens.	Var. Anual
Apple	235,32	1.618,00	↓ -0,38%	-0,38%	5,07%	50,62%
BoFA	29,73	1.033,50	↑ 2,84%	2,84%	1,92%	21,89%
Citigroup	71,22	1.630,00	↑ 1,60%	1,60%	3,10%	37,41%
Coca-Cola	53,51	736,00	↑ 0,39%	0,39%	-1,71%	13,37%
GE	8,89	603,50	↑ 1,02%	1,02%	-0,56%	18,38%
Google	1.243,01	2.951,00	↑ 2,27%	2,27%	1,97%	19,86%
*Variación vs viernes 11/10						
VIX	13,54%		↓ -13,09%	-13,09%	-16,63%	-52,22%

Se trata de una medida de volatilidad. Un mayor valor implica más miedo por parte de los inversores.

Commodities

	15-oct	Var. Diaria *	Var. Sem.	Var. Mens.	Var. Anual
Petróleo	53,0	↓ -3,42%	-3,42%	-2,23%	17,61%
Gas Natural	2,35	↑ 5,63%	5,63%	0,86%	-28,96%
Oro	1482	↓ -0,53%	-0,53%	0,64%	15,69%
Plata	17,42	↓ -0,68%	-0,68%	2,50%	13,25%
Cobre	2,61	↓ -0,53%	-0,53%	1,44%	-2,59%
Soja	932,5	↓ -0,37%	-0,37%	2,92%	5,64%
Maíz	390,75	↓ -1,76%	-1,76%	0,71%	4,06%
Trigo	506,25	↓ -0,34%	-0,34%	2,12%	-1,03%

*Variación vs viernes 11/10

Monedas Internacionales

	15-oct	Var. Diaria *	Día Ant.	Sem. Ant.	Mes Ant.	dic 17
Peso	61,00	↔ 0,00%	61,00	61,00	60,5	39,5
Euro	1,1034	↓ -0,09%	1,1044	1,1044	1,0899	1,144
Libra	1,2756	↑ 0,83%	1,2651	1,2651	1,2294	1,271
Yen	108,68	↑ 0,23%	108,43	108,43	108,09	110,29
Real	4,1798	↑ 1,70%	4,1099	4,1099	4,1565	3,8821

*Variación vs viernes 11/10

ADR GALICIA



Disclaimer: El presente informe es confeccionado por Corsiglia y Cía. S.A. y tiene como objetivo brindar a su destinatario información general, y no constituye, de ningún modo, oferta, invitación o recomendación por parte de nuestra compañía para la compra o venta de los títulos valores y/o de los instrumentos financieros mencionados en él.