



Argentina

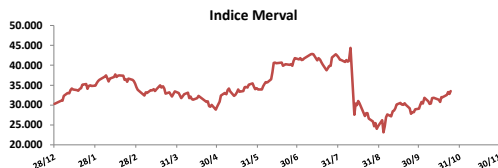
25 de Octubre de 2019

Comentarios

- El Merval subió **3,12%** en la antelada de las elecciones presidenciales, donde el contado con liquidación pasó a niveles de \$ 80. Las mayores alzas se registraron en: Aluar **(+6,10%)**, Central Puerto **(+5,40%)** y Macro **(+4,66%)**. El volumen negociado fue de \$ 2.073 millones y \$ 703 millones en CEDEARS.
- Amazon Web Services (AWS), una unidad de Amazon.com, recibió autorización para construir un centro de datos en una zona de libre comercio en la provincia de Buenos Aires con una inversión estimada de USD 800 millones.
- Las reservas cayeron más de USD 1.700 millones en el último día previo a las elecciones, ante la demanda de billetes físicos de bancos para responder a eventuales retiros de depósitos.
- Resultados mixtos en bonos. En la curva de pesos el Discount subió **1,61%** y el PR13 **4,98%**. En la curva de bonos en dólares (pagados en pesos) el DICY subió **5,33%** y el AY24 **5,97%**.

BYMA

Indice	25-oct	Var. Diaria	Var. Sem.	Var. Mens.	Var. Anual
S&P Merval	34.522,25	↑ 3,12%	7,99%	18,77%	13,96%
S&P Merval Arg.	29.996,86	↑ 3,23%	8,11%	18,11%	8,29%



Acciones líderes

Especie	25-oct	Var. Diaria	Var. Sem.	Var. Mens.	Var. Anual	Vol. Nom.
Aluar	27,85	↑ 6,10%	12,07%	30,14%	68,38%	1.395.106
Banco Macro	199,85	↑ 4,66%	6,27%	20,43%	29,81%	566.775
BYMA	220,00	↔ 0,00%	-0,45%	-1,35%	-41,08%	62.988
Cablevisión	175,00	↑ 3,24%	0,43%	0,57%	-26,61%	23.047
Central Puerto	22,45	↑ 5,40%	7,93%	18,78%	13,35%	1.262.549
Comercial	1,55	↑ 1,31%	-8,82%	-3,73%	-20,10%	7.084.501
Cresud	39,90	↑ 1,14%	7,40%	7,55%	-11,14%	230.012
Edenor	22,90	↑ 2,69%	-1,29%	1,33%	-55,05%	405.366
Francés	104,50	↑ 1,36%	3,26%	12,18%	-25,54%	315.006
Galicia	101,25	↑ 3,90%	8,81%	24,16%	-0,64%	4.820.712
Grupo Financ. Valores	8,38	↑ 3,46%	12,48%	31,35%	79,44%	5.279.096
Mirgor	311,00	↑ 2,13%	1,47%	15,54%	-9,98%	22.492
Pampa	49,45	↑ 2,81%	8,68%	12,26%	5,78%	2.776.598
Ternium Arg. (Ex Siderar)	19,40	↑ 3,74%	16,87%	23,57%	54,87%	2.453.810
Supervielle	44,10	↑ 1,15%	3,76%	8,75%	-29,60%	1.137.810
Telecom	157,75	↑ 1,77%	7,72%	32,64%	46,53%	112.696
TGN	37,85	↓ -4,42%	-16,72%	-13,72%	-31,27%	252.660
TGS	120,75	↑ 1,56%	3,03%	12,75%	20,02%	269.864
Transener	20,05	↑ 2,56%	-3,37%	-4,30%	-46,72%	1.026.030
YPFD	760,35	↑ 3,46%	13,08%	28,34%	53,20%	342.375

Panel General

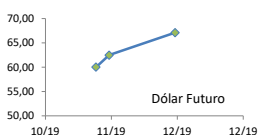
Especie	25-oct	Var. Diaria	Var. Sem.	Var. Mens.	Var. Anual	Volumen Nom.
Agrometal	7,15	↓ -0,69%	-7,14%	-7,98%	-40,42%	167.197
Banco Patagonia	30,55	↓ 1,83%	0,83%	2,86%	-8,89%	14.667
Banco Santander Rio	12,60	↓ -1,56%	-11,58%	-8,70%	-26,84%	268.273
Autopista del Sol	63,70	↓ -0,47%	-13,10%	-3,03%	-29,54%	29.565
Banco Hipotecario	9,00	↓ 0,00%	-3,74%	-7,22%	-22,30%	77.175
Boldt	2,55	↑ 3,24%	-6,25%	-15,00%	-11,43%	860.079
Capex	51,50	↑ 3,00%	-7,04%	0,00%	-16,80%	3.255
Celulosa	17,50	↑ 4,17%	-4,63%	-10,94%	-3,85%	35.456
Central Costanera	9,34	↑ 4,36%	2,64%	14,60%	13,35%	437.898
Consultatio	47,00	↓ -1,05%	-1,05%	10,07%	26,01%	27.140
Distrib. Gas Cuyana	14,10	↓ -2,08%	-6,00%	-15,32%	-63,14%	265.902
Dycasa	41,00	↓ -2,38%	-5,64%	8,47%	7,89%	1.918
Ferrum	3,35	↑ 1,52%	0,30%	4,69%	0,00%	12.155
Grupo Clarin	27,00	↑ 0,00%	0,93%	0,93%	-45,45%	3.937
Inversora Juramento	8,20	↑ 2,37%	-4,54%	-7,87%	-5,75%	17.258
Holcim	71,00	↑ 0,00%	-5,33%	4,72%	21,37%	34.092
IRSA	45,00	↑ 11,52%	21,62%	32,35%	-6,35%	114.755
Ledesma	11,10	↑ 0,91%	-0,89%	-1,33%	-9,02%	140.684
Loma Negra	97,85	↑ 1,40%	11,83%	34,32%	21,55%	75.289
Metrogas	12,85	↑ 0,00%	-7,22%	-15,18%	-51,51%	126.024
Molinos	42,50	↑ 5,46%	6,25%	-2,30%	14,86%	23.353
Molinos Agro	310,00	↑ 6,90%	-6,91%	-5,78%	86,59%	2.665
Oeste	21,45	↑ 5,67%	-4,03%	-6,21%	-11,61%	63.846
Paty	4,30	↑ 0,00%	2,38%	3,61%	-3,15%	8.167
Petrobras Brasil	608,95	↑ 6,19%	22,34%	33,13%	148,02%	758.772
PGR (Ex Andes Energia)	16,20	↑ 0,93%	-2,41%	36,13%	46,61%	214.939
Rosenbusch	5,20	↑ 0,00%	8,33%	6,56%	-17,46%	3.004
San Miguel	80,50	↑ 2,68%	2,42%	3,21%	-15,71%	28.042
Semino	2,57	↑ 7,08%	1,58%	-2,28%	-13,18%	125.199
TGLT	3,35	↑ 0,00%	-9,46%	-10,67%	-53,98%	262.176

TERNIUM ARGENTINA



Dólar implícito 77,23

	Dólar futuro	
	25-oct	Día Anterior
Cotización actual	60,00	59,34
Octubre 2019	62,45	60,20
Noviembre 2019	67,08	61,20



ADR ARGENTINOS Y BRASILEÑOS

ADR	Ticker	25-oct	Var. Diaria	Var. Sem.	Var. Mens.	Var. Anual
Petrobras	APBR	USD 15,85	↑ 3,93%	9,08%	9,54%	21,64%
Banco Macro	BMA	USD 25,11	↑ 3,55%	-0,52%	-3,50%	-40,99%
Cresud	CRESY	USD 5,05	↔ 0,00%	1,20%	-14,55%	-56,80%
BBAR	BBAR	USD 3,87	↓ -0,51%	-4,21%	-10,62%	-64,85%
Galicia	GGAL	USD 12,73	↑ 2,50%	1,76%	-2,08%	-52,71%
IRSA	IRSA	USD 5,70	↑ 9,56%	11,93%	8,31%	-55,14%
Telecom	TECO	USD 9,93	↑ 0,10%	-0,70%	-0,70%	-33,67%
TGS	TGS	USD 7,57	↓ -0,13%	-6,20%	-10,84%	-46,61%
Tenaris	TS	USD 20,72	↑ 0,29%	0,93%	-2,17%	-3,45%
Vale do Rio doce	VALE	USD 12,04	↑ 4,60%	7,98%	4,70%	-7,53%
YPF	YPF	USD 9,47	↑ 1,72%	3,84%	2,38%	-27,54%

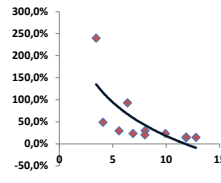
Tasas de interés

	25-oct	Día Anterior	Sem. Anterior	Mes Anterior	Var Anual
Call Money	58,00%	59,8%	60,5%	68,5%	51,0%
Cautión 7 días	76,07%	77,1%	45,6%	56,3%	42,7%
Badlar Privada	53,44%	54,4%	55,1%	59,6%	48,3%
Lete 105 días	49,93%	49,9%	49,9%	49,9%	45,0%
Cautión 30 días	71,93%	74,8%	57,0%	55,8%	42,7%
Lete 180 días	40,55%	40,6%	40,6%	40,6%	47,1%

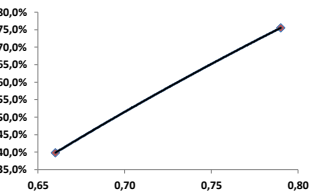
Renta Fija

Pesos + CER								LECAPS	Precio	Vencimiento	Tasa cap.	TNA
		25-oct	Var. Diaria	Var. Sem.	Var. Mens.	Paridad	TIR					
Boncer 2020	TC20	101,00	↓ -0,98%	-1,56%	1,51%	99,11	426,3%	S30S9	70,00	30/3/2020	3,45%	941,00%
Cons Serie 6	PR13	274,00	↑ 4,98%	-0,36%	5,38%	89,44	67,6%	S11O9	58,00	11/4/2020	4,00%	522,00%
Disc. Pesos	DICP	610,00	↑ 1,75%	10,91%	29,79%	107,99	23,3%					
Par Pesos	PARP	323	↑ 0,94%	-0,62%	24,23%	62,64	13,7%					
Cupón PBI	TVPP	1,45	↓ -3,33%	-8,81%	0,00%	-	-					
Tasa Badlar o Lebac												
		25-oct	Var. Diaria	Var. Sem.	Var. Mens.	Paridad	TIR					
Bonar 2020	AM20	62,00	↓ -2,36%	-7,46%	3,33%	100,42	239,8%					
Bonte 2020	TI20	52,90	↓ -2,94%	-3,99%	9,75%	95,46	275,5%					
Dólares												
		25-oct	Var. Diaria	Var. Sem.	Var. Mens.	Var. Anual	TIR					
Bonar 20	AO20	2.786	↑ 4,56%	0,20%	8,85%	-20,28%	239,8%					
Global 22	A2E2	3.700	↑ 2,78%	4,52%	33,57%	11,38%	49,1%					
Bonar 24	AY24	2.700	↑ 5,97%	-0,37%	11,52%	3,66%	93,1%					
Bonar 25	AA25	2.795	↑ 5,47%	3,52%	9,65%	1,64%	29,6%					
Global 27	A2E7	3.715	↑ 5,09%	10,52%	40,19%	23,01%	23,6%					
Disc Ley Arg	DICA	4.551	↑ 1,81%	3,98%	22,97%	25,44%	30,0%					
Disc Ley NY	DICY	6.425	↑ 5,33%	8,90%	40,28%	60,55%	20,4%					
Par Ley Arg	PARA	2.895	↑ 2,66%	2,66%	21,64%	46,21%	13,8%					
Par Ley NY	PARY	3.390	↓ -0,29%	8,31%	34,52%	59,15%	15,7%					
Bonar 37	AA37	2.919	↑ 5,00%	2,60%	10,57%	8,72%	23,6%					
Arg 2117	AC17	3.680	↑ 0,82%	6,20%	26,90%	35,24%	14,8%					
Cupón Arg.	TVPA	90	↑ 0,00%	27,27%	12,50%	-40,79%	-					
Cupón NY	TVPY	168	↑ 5,00%	27,27%	67,33%	0,54%	-					
Series D												
Disc Ley Arg	DICAD	59,9	↑ 0,17%	-2,44%	-0,91%	-41,18%						
Bonar 24	AY24D	35	↑ 3,09%	-8,47%	-11,19%	-62,49%						

Curva soberana en dólares



Curva Badlar en pesos



Comentarios

Las acciones subieron ya que los inversores aplaudieron las fuertes ganancias trimestrales de Intel junto con el aparente progreso en el frente comercial entre Estados Unidos y China. El Dow subió 0,57%, el S&P 0,41% y el Nasdaq 0,70%.

Washington y Pekín están cerca de finalizar algunas secciones de un acuerdo comercial tras llamados telefónicos de alto nivel, dijo la Oficina del Representante Comercial de Estados Unidos (USTR), y agregó que las conversaciones de nivel técnico continuarán.

Índices Internacionales

Índice	País	25-oct	Var. Diaria	Var. Sem.	Var. Mens.	Var. Anual
Dow Jones	USA	26958,06	↑ 0,57%	0,70%	0,15%	15,56%
Nasdaq	USA	8243,12	↑ 0,70%	1,90%	3,05%	24,23%
S&P 500	USA	3022,55	↑ 0,41%	1,22%	1,54%	20,57%
IBEX	España	9430,2	↑ 0,41%	1,08%	2,01%	11,03%
Dax	Alemania	12894,51	↑ 0,17%	2,07%	3,75%	22,12%
FTSE	Inglaterra	7.324,47	↓ -0,05%	2,43%	-1,13%	8,86%
CAC 40	Francia	5722,15	↑ 0,67%	1,52%	0,78%	20,96%
Nikkei	Japón	22.799,81	↑ 0,22%	1,37%	4,80%	13,56%
SSE 180	China	8534,87	↑ 0,41%	0,17%	1,49%	25,35%
Kospi	Corea	2087,89	↑ 0,11%	1,32%	1,20%	3,88%
Bovespa	Brasil	107363,77	↑ 0,35%	2,52%	2,50%	22,16%
MXX	México	43389,16	↓ -0,89%	0,49%	0,88%	4,66%

Acciones más operadas USA

Especie	USA	Cedear	Var. Diaria	Var. Sem.	Var. Mens.	Var. Anual
Apple	246,58	1.975,00	↑ 1,23%	4,30%	10,10%	57,83%
BofA	31,72	1.273,00	↑ 1,15%	4,51%	8,74%	30,05%
Citigroup	73,17	1.955,00	↑ 1,20%	4,92%	5,92%	41,17%
Coca-Cola	53,75	900,00	↓ -1,57%	-1,88%	-1,27%	13,88%
GE	9,00	722,50	↑ 0,56%	0,45%	0,67%	19,84%
Google	1.265,13	3.518,50	↑ 0,33%	1,58%	3,78%	21,99%
VIX	12,65%		↓ -7,73%	-11,23%	-22,11%	-55,36%

Se trata de una medida de volatilidad. Un mayor valor implica más miedo por parte de los inversores.

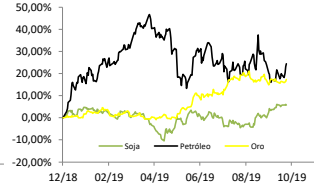
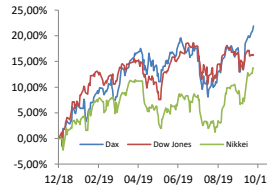
Commodities

	25-oct	Var. Diaria	Var. Sem.	Var. Mens.	Var. Anual
Petróleo	56,7	↑ 1,02%	5,36%	4,46%	25,66%
Gas Natural	2,30	↓ -1,29%	-0,86%	-1,16%	-30,39%
Oro	1505	↑ 0,09%	0,98%	2,19%	17,47%
Plata	18,02	↑ 1,24%	2,73%	6,03%	17,15%
Cobre	2,68	↑ 0,38%	1,50%	3,98%	-0,15%
Soja	920,25	↓ -1,39%	-1,47%	1,57%	4,25%
Maíz	386,75	↑ 0,00%	-1,09%	-0,32%	3,00%
Trigo	517,75	↑ 0,34%	-2,72%	4,44%	1,22%

*Variación vs viernes 11/10

Monedas Internacionales

	25-oct	Var. Diaria	Día Ant.	Sem. Ant.	Mes Ant.	dic 17
Peso	66,00	↑ 4,35%	63,25	61,50	60,5	39,5
Euro	1,1082	↓ -0,22%	1,1106	1,1173	1,0899	1,144
Libra	1,2825	↓ -0,19%	1,2849	1,2974	1,2294	1,271
Yen	108,68	↑ 0,05%	108,63	108,44	108,09	110,29
Real	4,0044	↓ -0,90%	4,0408	4,1133	4,1565	3,8821



CENTRAL PUERTO



Disclaimer: El presente informe es confeccionado por Corsiglia y Cia. S.A. y tiene como objetivo brindar a su destinatario en formación general, y no constituye, de ningún modo, oferta, invitación o recomendación por parte de nuestra compañía para la compra o venta de los títulos valores y/o de los instrumentos financieros mencionados en él.