

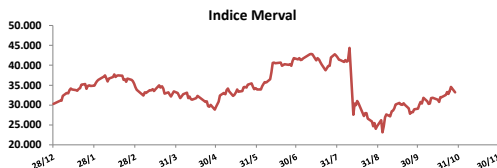


Comentarios

- El Merval bajó **3,90%** por toma de ganancias, tras un firme inicio alcista, un día después de que el Gobierno fuera derrotado en elecciones presidenciales por el peronista Alberto Fernández. Las mayores bajas se registraron en: Galicia (-9,14%), BBAR (-7,32%) y Macro (-6,33%). El volumen negociado fue de \$ 1.472 millones y \$ 342 millones en CEDEARS.
- El mandatario Mauricio Macri y el presidente electo Alberto Fernández tuvieron "un buen diálogo" durante la reunión que mantuvieron el lunes tras las elecciones generales del domingo, dijo el ministro de Hacienda, Hernán Lacunza.
- Resultados mixtos en bonos. En la curva de pesos el Discount bajó **5,25%** y el AM20 subió **4,03%**. En la curva de bonos en dólares (pagados en pesos) el DICY bajó **3,02%** y el AY24 subió **0,41%**.

BYMA

Indice	28-oct	Var. Diaria	Var. Sem.	Var. Mens.	Var. Anual
S&P Merval	33.177,16	-3,90%	-3,90%	14,14%	9,52%
S&P Merval Arg.	28.848,43	-3,83%	-3,83%	13,59%	4,15%



Acciones líderes

Especie	28-oct	Var. Diaria	Var. Sem.	Var. Mens.	Var. Anual	Vol. Nom.
Aluar	27,90	0,18%	0,18%	30,37%	68,68%	850.083
Banco Macro	187,20	-6,33%	-6,33%	12,81%	21,60%	172.912
BYMA	209,00	-5,00%	-5,00%	-6,28%	-44,03%	153.537
Cablevisión	179,50	2,57%	2,57%	3,16%	-24,72%	27.884
Central Puerto	21,60	-3,79%	-3,79%	14,29%	21,36%	464.083
Comercial	1,48	-4,52%	-4,52%	-8,07%	-23,71%	5.344.692
Cresud	40,50	1,50%	1,50%	9,16%	-9,80%	168.299
Edenor	21,75	-5,02%	-5,02%	-3,76%	-57,31%	276.744
Francés	96,85	-7,32%	-7,32%	3,97%	-30,99%	389.464
Galicia	92,00	-9,14%	-9,14%	12,81%	-9,71%	3.235.609
Grupo Financ. Valores	8,61	2,74%	2,74%	34,95%	84,37%	5.077.487
Mirgor	327,00	5,14%	5,14%	21,49%	-5,35%	15.462
Pampa	47,40	-4,15%	-4,15%	7,60%	1,39%	1.269.264
Ternium Arg. (Ex Siderar)	20,90	7,73%	7,73%	33,12%	66,84%	1.814.104
Supervielle	42,25	-4,20%	-4,20%	4,19%	-32,55%	832.733
Telecom	151,60	-3,90%	-3,90%	27,47%	40,82%	68.485
TGN	38,95	2,91%	2,91%	-11,21%	-29,28%	298.740
TGS	116,35	-3,64%	-3,64%	8,64%	15,64%	111.544
Transener	19,20	-4,24%	-4,24%	-8,35%	-48,98%	618.456
YPFD	729,95	-4,00%	-4,00%	23,21%	47,08%	171.688

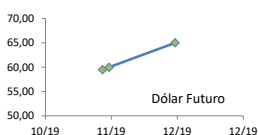
Panel General

Especie	28-oct	Var. Diaria	Var. Sem.	Var. Mens.	Var. Anual	Volumen Nom.
Agrometal	7,26	1,54%	1,54%	-6,56%	-39,50%	129.548
Banco Patagonia	30,45	-0,33%	-0,33%	2,53%	-9,19%	18.595
Banco Santander Rio	11,05	-12,30%	-12,30%	-19,93%	-35,84%	906.777
Autopista del Sol	64,90	1,88%	1,88%	-1,20%	-28,22%	22.457
Banco Hipotecario	9,16	1,78%	1,78%	-5,57%	-20,92%	42.380
Boldt	2,49	-2,35%	-2,35%	-17,00%	-13,51%	318.787
Capex	54,00	4,85%	4,85%	4,85%	-12,76%	295
Celulosa	18,00	2,86%	2,86%	-8,40%	-1,10%	16.224
Central Costanera	10,00	7,07%	7,07%	22,70%	21,36%	462.846
Consultatio	47,00	0,00%	0,00%	10,07%	26,01%	20.188
Distrib. Gas Cuyana	14,50	2,84%	2,84%	-12,91%	-62,09%	105.131
Dycasa	41,00	0,00%	0,00%	8,47%	7,89%	520
Ferrum	3,50	4,48%	4,48%	9,38%	4,48%	86.585
Grupo Clarin	27,85	3,15%	3,15%	3,15%	-43,74%	4.542
Inversora Juramento	8,45	3,05%	3,05%	-5,06%	-2,87%	1.072
Holcim	69,00	-2,82%	-2,82%	1,77%	17,95%	26.147
IRSA	43,30	-3,78%	-3,78%	27,35%	-9,89%	31.890
Ledesma	11,00	-0,90%	-0,90%	-2,22%	-9,84%	17.199
Loma Negra	96,50	-1,38%	-1,38%	32,46%	19,88%	105.371
Metrogas	13,25	3,11%	3,11%	-15,18%	-50,00%	86.614
Molinos	41,40	-2,59%	-2,59%	-4,83%	11,89%	13.871
Molinos Agro	322,00	3,87%	3,87%	-2,13%	93,81%	1.481
Oeste	21,90	2,10%	2,10%	-4,24%	-9,76%	36.659
Paty	4,30	0,00%	0,00%	3,61%	-3,15%	32.416
Petrobras Brasil	623,00	2,31%	2,31%	36,20%	153,75%	690.338
PGR (Ex Andes Energia)	17,20	6,17%	6,17%	44,54%	55,66%	262.269
Rosenbusch	5,25	0,96%	0,96%	7,58%	-16,67%	4.500
San Miguel	80,50	0,00%	0,00%	3,21%	-15,71%	14.730
Semino	2,54	-1,17%	-1,17%	-3,42%	-14,19%	30.192
TGLT	3,30	-1,49%	-1,49%	-12,00%	-54,67%	43.646

BBVA ARGENTINA - BBAR



Dólar implícito		81,83
Dólar futuro		
Dólar	28-oct	Día Anterior
Cotización actual	59,47	60,00
Octubre 2019	59,95	60,20
Noviembre 2019	65,00	61,20



ADR ARGENTINOS Y BRASILEÑOS

ADR	Ticker	28-oct	Var. Diaria	Var. Sem.	Var. Mens.	Var. Anual
Petrobras	APBR	USD 16,00	0,95%	0,95%	10,57%	22,79%
Banco Macro	BMA	USD 23,02	-8,32%	-8,32%	-11,53%	-45,90%
Cresud	CRESY	USD 4,97	-1,58%	-1,58%	-15,91%	-57,49%
BBAR	BBAR	USD 3,44	-11,11%	-11,11%	-20,55%	-68,76%
Galicia	GGAL	USD 11,28	-11,39%	-11,39%	-13,23%	-58,10%
IRSA	IRSA	USD 5,28	-7,32%	-7,32%	0,38%	-58,43%
Telecom	TECO	USD 9,15	-7,85%	-7,85%	-8,50%	-38,88%
TGS	TGS	USD 7,16	-5,42%	-5,42%	-15,67%	-49,51%
Tenaris	TS	USD 21,10	1,83%	1,83%	-0,38%	-1,68%
Vale do Rio doce	VALE	USD 12,23	1,58%	1,58%	6,35%	-6,07%
YPF	YPF	USD 9,02	-4,75%	-4,75%	-2,49%	-30,99%

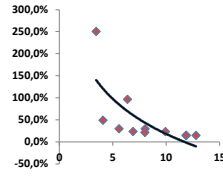
Tasas de interés

	28-oct	Día Anterior	Sem. Anterior	Mes Anterior	Var Anual
Call Money	59,00%	58,0%	58,0%	68,5%	51,0%
Cautión 7 días	76,07%	76,1%	76,1%	56,3%	42,7%
Badlar Privada	50,25%	53,4%	53,4%	59,6%	48,3%
Lete 105 días	49,93%	49,9%	49,9%	49,9%	45,0%
Cautión 30 días	71,93%	71,9%	71,9%	55,8%	42,7%
Lete 180 días	40,55%	40,6%	40,6%	40,6%	47,1%

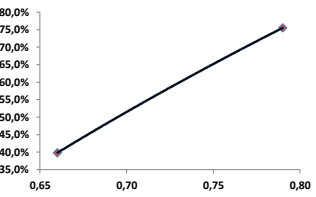
Renta Fija

Pesos + CER								LECAPS	Precio	Vencimiento	Tasa cap.	TNA
		28-oct	Var. Diaria	Var. Sem.	Var. Mens.	Paridad	TIR					
Bonar 2020	TC20	100,00	↓ -0,99%	-0,99%	0,50%	99,11	426,3%	S30S9	70,00	30/3/2020	3,45%	941,00%
Cons Serie 6	PR13	278,00	↑ 1,46%	1,46%	6,92%	89,44	58,9%	S1109	59,00	11/4/2020	4,00%	536,24%
Disc. Pesos	DICP	578,00	↓ -5,25%	-5,25%	22,98%	107,99	23,9%					
Par Pesos	PARP	310	↓ -4,02%	-4,02%	19,23%	62,64	14,3%					
Cupón PBI	TVPP	1,45	↔ 0,00%	0,00%	0,00%	-	-					
Tasa Badlar o Lebacps												
		28-oct	Var. Diaria	Var. Sem.	Var. Mens.	Paridad	TIR					
Bonar 2020	AM20	64,50	↑ 4,03%	4,03%	7,50%	100,42	239,8%					
Bonte 2020	TI20	52,25	↓ -1,23%	-1,23%	8,40%	95,46	275,5%					
Dólares												
		28-oct	Var. Diaria	Var. Sem.	Var. Mens.	Var. Anual	TIR					
Bonar 20	AO20	2.808	↑ 0,81%	0,81%	9,73%	-19,63%	250,4%					
Global 22	A2E2	3.790	↑ 2,43%	2,43%	36,82%	14,09%	49,1%					
Bonar 24	AY24	2.711	↑ 0,41%	0,41%	11,98%	4,08%	96,5%					
Bonar 25	AA25	2.750	↓ -1,61%	-1,61%	7,89%	0,00%	29,8%					
Global 27	A2E7	3.644	↓ -1,92%	-1,92%	37,49%	20,65%	23,6%					
Disc Ley Arg	DICA	4.640	↑ 1,96%	1,96%	25,37%	27,89%	29,7%					
Disc Ley NY	DICY	6.231	↓ -3,02%	-3,02%	36,05%	55,70%	21,5%					
Par Ley Arg	PARA	3.015	↑ 4,15%	4,15%	26,68%	52,27%	14,1%					
Par Ley NY	PARY	3.302	↓ -2,60%	-2,60%	31,03%	55,02%	15,4%					
Bonar 37	AA37	2.922	↑ 0,10%	0,10%	10,68%	8,83%	23,3%					
Arg 2117	AC17	3.510	↓ -4,62%	-4,62%	21,03%	29,00%	14,8%					
Cupón Arg.	TVPA	89	↓ -1,11%	0,00%	11,25%	-41,45%	-					
Cupón NY	TVPY	168	↔ 0,00%	0,00%	67,33%	0,54%	-					
Series D												
Disc Ley Arg	DICAD	60,3	↑ 0,75%	0,75%	-0,17%	-40,74%						
Bonar 24	AY24D	35,3	↑ 0,86%	0,86%	-10,43%	-62,17%						

Curva soberana en dólares



Curva Badlar en pesos



Comentarios

- El S&P 500 tocó un récord, mientras que el Nasdaq quedó cerca de su máximo histórico alcanzado a fines de julio debido a mayores esperanzas de un acuerdo comercial entre Estados Unidos y China y a la espera de la decisión de la Reserva Federal sobre las tasas. El Dow subió 0,49%, el S&P 0,56% y el Nasdaq 1,01%.
- La Unión Europea acordó aplazar el Brexit hasta el 31 de enero, en una jornada en la que el primer ministro británico, Boris Johnson, dijo que seguiría adelante con su intento de poner fin a la parálisis política con una elección el 12 de diciembre.
- La empresa matriz de Google, Alphabet, incumplió las estimaciones de ganancias trimestrales de los analistas (USD 10,12 por acción vs USD 12,44 estimado), por los gastos más altos de la historia en un trimestre, lo que provocó un baja de sus acciones pese a un crecimiento de los ingresos que superó las expectativas (USD 40.500 M vs USD 40.325 M).
- Alphabet, dueño de Google, hizo una oferta para comprar el fabricante de dispositivos portátiles estadounidense Fitbit, en momentos en que busca una porción del atiborrado mercado de medidores de estado físico y relojes inteligentes

Índices Internacionales

Índice	País	28-oct	Var. Diaria	Var. Sem.	Var. Mens.	Var. Anual
Dow Jones	USA	27090,72	↑ 0,49%	0,49%	0,65%	16,13%
Nasdaq	USA	8325,99	↑ 1,01%	1,01%	4,08%	25,48%
S&P 500	USA	3039,42	↑ 0,56%	0,56%	2,11%	21,24%
IBEX	España	9433	↔ 0,03%	0,03%	2,04%	11,06%
Dax	Alemania	12941,71	↑ 0,37%	0,37%	4,13%	22,57%
FTSE	Inglaterra	7.331,28	↔ 0,09%	0,09%	-1,04%	8,96%
CAC 40	Francia	5730,57	↑ 0,15%	0,15%	0,93%	21,14%
Nikkei	Japón	22.867,27	↑ 0,30%	0,30%	5,11%	13,89%
SSE 180	China	8598,36	↑ 0,74%	0,74%	2,25%	26,28%
Kospi	Corea	2093,6	↑ 0,27%	0,27%	1,48%	4,16%
Bovespa	Brasil	108187,06	↑ 0,77%	0,77%	3,29%	23,10%
MXB	México	43765,49	↑ 0,87%	0,87%	1,75%	5,56%

Acciones más operadas USA

Especie	USA	Cedear	Var. Diaria	Var. Sem.	Var. Mens.	Var. Anual
Apple	249,05	2.027,00	↑ 1,00%	1,00%	11,20%	59,41%
BofA	31,84	1.315,00	↑ 0,38%	0,38%	9,15%	30,55%
Citigroup	73,59	2.020,00	↑ 0,57%	0,57%	6,53%	41,98%
Coca-Cola	53,57	880,00	↓ -0,33%	-0,33%	-1,60%	13,50%
GE	9,07	743,00	↑ 0,78%	0,78%	1,45%	20,77%
Google	1.290,00	3.600,00	↑ 1,97%	1,97%	5,82%	24,39%
VIX	13,11%	↑ 3,64%	3,64%	-19,27%	-53,74%	

Se trata de una medida de volatilidad. Un mayor valor implica más miedo por parte de los inversores.

Commodities

	28-oct	Var. Diaria	Var. Sem.	Var. Mens.	Var. Anual
Petróleo	55,7	↓ -1,62%	-1,62%	2,77%	23,62%
Gas Natural	2,46	↑ 6,87%	6,87%	5,63%	-25,61%
Oro	1493	↓ -0,81%	-0,81%	1,37%	16,52%
Plata	17,86	↓ -0,92%	-0,92%	5,06%	16,08%
Cobre	2,68	↑ 0,28%	0,28%	4,28%	0,13%
Soja	920,75	↔ 0,05%	0,05%	1,63%	4,30%
Maíz	384	↓ -0,71%	-0,71%	-1,03%	2,26%
Trigo	511,75	↓ -1,16%	-1,16%	3,23%	0,05%

*Variación vs viernes 11/10

Monedas Internacionales

	28-oct	Var. Diaria	Día Ant.	Sem. Ant.	Mes Ant.	dic 17
Peso	65,00	↓ -1,52%	66,00	66,00	60,5	39,5
Euro	1,1101	↑ 0,17%	1,1082	1,1082	1,0899	1,144
Libra	1,2862	↑ 0,29%	1,2825	1,2825	1,2294	1,271
Yen	108,97	↑ 0,27%	108,68	108,68	108,09	110,29
Real	3,9914	↓ -0,32%	4,0044	4,0044	4,1565	3,8821

ADR GALICIA



Disclaimer: El presente informe es confeccionado por Corsiglia y Cia. S.A. y tiene como objetivo brindar a su destinatario en formación general, y no constituye, de ningún modo, oferta, invitación o recomendación por parte de nuestra compañía para la compra o venta de los títulos valores y/o de los instrumentos financieros mencionados en él.