

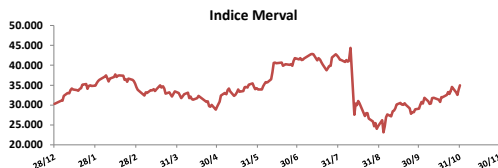


Comentarios

- El Merval subió **4,30%** en un mercado financiero cauteloso ante un compás de espera impuesto por definiciones políticas y económicas por parte del presidente electo. Las mayores alzas se registraron en: Valores (+8,33%), Galicia (+7,93%) y Supervielle (+7,37%). El volumen negociado fue de \$ 1.295 millones y \$ 649 millones en CEDEARS.
- La Cámara de la Industria Aceitera (CIARA) y el Centro de Exportadores de Cereales (CEC), entidades que representan el 41% de las exportaciones argentinas, dijeron que durante octubre las empresas del sector liquidaron 1.978,2 millones de dólares, frente a los 2.093,6 millones del mes previo.
- Según el Relevamiento de Expectativas de Mercado (REM) de octubre, la inflación a nivel general para este año se ubicará en 55,6%, 0,7 puntos por encima que la encuesta de septiembre, y en 2020 alcanzará un 42,9%, 2,4 puntos por arriba del cálculo previo.
- Resultados mixtos en bonos. En la curva de pesos el PR13 subió **3,37%** y el AM20 subió **2,72%**. En la curva de bonos en dólares (pagados en pesos) el DICA subió **1,71%** y el PARA bajó **1,40%**.

BYMA

Indice	4-nov	Var. Diaria	Var. Sem.	Var. Mens.	Var. Anual
S&P Merval	37.278,54	↑ 4,30%	4,30%	6,52%	23,06%
S&P Merval Arg.	32.605,34	↑ 4,37%	4,37%	6,68%	17,71%



Acciones líderes

Especie	4-nov	Var. Diaria	Var. Sem.	Var. Mens.	Var. Anual	Vol. Nom.
Aluar	37,50	↑ 2,18%	2,18%	12,71%	134,23%	1.135.444
Banco Macro	192,75	↑ 5,62%	5,62%	4,98%	25,20%	199.641
BYMA	287,50	↑ 0,88%	0,88%	4,17%	-23,00%	58.972
Cablevisión	256,00	↑ 2,61%	2,61%	12,90%	7,36%	38.356
Central Puerto	27,75	↑ 3,16%	3,16%	9,47%	69,30%	1.404.150
Comercial	1,94	↑ 6,01%	6,01%	9,60%	0,00%	4.154.735
Cresud	41,35	↑ 1,85%	1,85%	1,10%	-7,91%	182.551
Edenor	22,10	↑ 0,91%	0,91%	-0,45%	-56,62%	507.139
Francés	100,00	↑ 4,77%	4,77%	5,65%	-28,75%	456.416
Galicia	101,45	↑ 7,93%	7,93%	10,15%	-0,44%	1.660.973
Grupo Financ. Valores	12,35	↑ 8,33%	8,33%	16,51%	164,45%	14.241.900
Mirgor	490,00	↑ 13,03%	13,03%	19,22%	41,83%	54.121
Pampa	52,85	↑ 4,97%	4,97%	5,70%	13,05%	971.049
Ternium Arg. (Ex Siderar)	25,75	↑ 3,00%	3,00%	9,57%	105,56%	1.393.136
Supervielle	46,60	↑ 7,37%	7,37%	8,62%	-25,61%	1.148.234
Telecom	149,45	↑ 4,07%	4,07%	3,25%	38,82%	21.939
TGN	44,25	↑ 0,80%	0,80%	-4,32%	-19,65%	199.921
TGS	123,65	↑ 3,56%	3,56%	2,19%	22,90%	165.301
Transener	23,20	↑ 5,69%	5,69%	5,94%	-38,35%	966.511
YPFD	781,75	↑ 2,32%	2,32%	3,67%	57,52%	160.277

Panel General

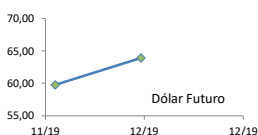
Especie	4-nov	Var. Diaria	Var. Sem.	Var. Mens.	Var. Anual	Volumen Nom.
Agrometal	8,90	↓ -1,11%	-1,11%	-0,11%	-25,83%	234.487
Banco Patagonia	33,35	↑ 5,21%	5,21%	5,87%	-0,54%	114.497
Banco Santander Rio	13,85	↑ 6,54%	6,54%	12,60%	-19,58%	83.503
Autopista del Sol	71,70	↓ -1,51%	-1,51%	-1,78%	-20,69%	26.035
Banco Hipotecario	9,70	↑ 2,11%	2,11%	2,54%	-16,26%	259.328
Boldt	3,70	↑ 10,12%	10,12%	15,26%	28,52%	1.222.743
Capex	69,00	↑ 1,77%	1,77%	6,15%	11,47%	3.538
Celulosa	24,20	↓ -0,41%	-0,41%	5,68%	32,97%	16.389
Central Costanera	13,95	↑ 3,33%	3,33%	4,89%	69,30%	278.311
Consultatio	61,50	↑ 10,81%	10,81%	10,81%	64,88%	30.657
Distrib. Gas Cuyana	19,50	↑ 2,63%	2,63%	7,73%	-49,02%	138.690
Dycasa	53,00	↓ -1,85%	-1,85%	6,00%	39,47%	2.812
Ferrum	4,98	↑ 2,68%	2,68%	10,67%	48,66%	70.553
Grupo Clarin	30,00	↓ -0,99%	-0,99%	-0,99%	-39,39%	1.216
Inversora Juramento	9,60	↑ 2,13%	2,13%	5,49%	10,34%	14.827
Holcim	85,90	↓ -1,60%	-1,60%	2,87%	46,84%	34.339
IRSA	41,60	↓ -2,12%	-2,12%	0,12%	-13,42%	57.265
Ledesma	13,65	↑ 9,20%	9,20%	7,48%	11,89%	218.922
Loma Negra	97,00	↑ 1,25%	1,25%	1,36%	20,50%	125.597
Metrogas	15,20	↑ 4,11%	4,11%	3,91%	-42,64%	202.064
Molinos	49,50	↑ 1,02%	1,02%	7,84%	33,78%	21.593
Molinos Agro	370,00	↑ 4,82%	4,82%	8,03%	122,70%	2.712
Oeste	26,50	↑ 3,11%	3,11%	1,92%	9,20%	41.149
Paty	5,39	↑ 8,45%	8,45%	10,22%	21,40%	53.287
Petrobras Brasil	628,90	↓ -0,65%	-0,65%	1,11%	156,15%	436.980
PGR (Ex Andes Energia)	19,95	↑ 15,32%	15,32%	18,05%	80,54%	307.684
Rosenbusch	5,24	↑ 1,75%	1,75%	-2,06%	-16,83%	3.101
San Miguel	109,00	↑ 12,37%	12,37%	18,48%	14,14%	26.090
Semino	2,76	↓ -2,82%	-2,82%	-1,43%	-6,76%	167.812
TGLT	4,10	↑ 3,80%	3,80%	8,75%	-43,68%	341.857

BBAR



Dólar implícito 80,90

	Dólar futuro	
Dólar	4-nov	Día Anterior
Cotización actual	59,76	59,76
Noviembre 2019	63,91	64,89
Diciembre 2019	69,34	70,10



ADR ARGENTINOS Y BRASILEÑOS

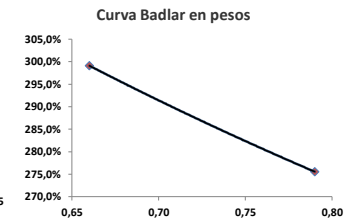
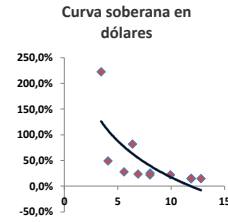
ADR	Ticker	4-nov	Var. Diaria	Var. Sem.	Var. Mens.	Var. Anual
Petrobras	APBR	USD 16,39	↓ -0,30%	-0,30%	0,92%	25,79%
Banco Macro	BMA	USD 23,90	↑ 5,47%	5,47%	4,37%	-43,83%
Cresud	CRESY	USD 5,14	↑ 3,01%	3,01%	0,39%	-56,03%
BBAR	BBAR	USD 3,67	↑ 4,86%	4,86%	4,86%	-66,67%
Galicia	GGAL	USD 12,54	↑ 6,36%	6,36%	8,48%	-53,42%
IRSA	IRSA	USD 5,11	↑ 0,20%	0,20%	-0,58%	-59,76%
Telecom	TECO	USD 9,45	↑ 5,70%	5,70%	5,00%	-36,87%
TGS	TGS	USD 7,72	↑ 4,32%	4,32%	2,12%	-45,56%
Tenaris	TS	USD 22,45	↑ 2,00%	2,00%	10,59%	4,61%
Vale do Rio doce	VALE	USD 12,33	↑ 1,57%	1,57%	5,03%	-5,30%
YPF	YPF	USD 9,75	↑ 2,85%	2,85%	4,17%	-25,40%

Tasas de interés

	4-nov	Día Anterior	Sem. Anterior	Mes Anterior	Var Anual
Call Money	57,50%	58,5%	58,5%	59,0%	51,0%
Cautión 7 días	42,78%	42,8%	42,8%	76,1%	42,7%
Badlar Privada	48,69%	50,1%	50,1%	50,1%	48,3%
Lete 105 días	49,93%	49,9%	49,9%	49,9%	45,0%
Cautión 30 días	50,09%	50,1%	50,1%	71,9%	42,7%
Lete 180 días	40,55%	40,6%	40,6%	40,6%	47,1%

Renta Fija

Pesos + CER							LECAPS	Precio	Vencimiento	Tasa cap.	TNA	
	4-nov	Var. Diaria	Var. Sem.	Var. Mens.	Paridad	TIR						
Boncer 2020	TC20	97,60	↑ 0,62%	0,62%	-0,26%	37,47	426,3%	S30S9	91,00	30/3/2020	3,45%	418,05%
Cons Serie 6	PR13	310,00	↑ 3,37%	3,37%	1,61%	47,80	50,0%	S11O9	73,00	11/4/2020	4,00%	266,09%
Disc. Pesos	DICP	634,00	↑ 1,12%	1,12%	2,26%	41,56	22,1%	S15N9	89	13/5/2020	4,25%	223,89%
Par Pesos	PARP	340	↑ 1,49%	1,49%	0,00%	28,72	13,4%					
Cupón PBI	TVPP	2,1	↑ 13,51%	13,51%	29,63%	-	-					
Tasa Badlar o Lebac												
	4-nov	Var. Diaria	Var. Sem.	Var. Mens.	Paridad	TIR						
Bonar 2020	AM20	75,50	↑ 2,72%	2,72%	4,86%	66,54	299,1%					
Bonte 2020	TI20	54,60	↑ 1,69%	1,69%	1,11%	49,30	275,5%					
Dólares												
	4-nov	Var. Diaria	Var. Sem.	Var. Mens.	Var. Anual	TIR						
Bonar 20	AO20	3.062	↓ 3,03%	3,03%	6,14%	-12,36%	222,4%					
Global 22	A2E2	3.525	↓ -2,08%	-2,08%	-0,70%	6,11%	49,1%					
Bonar 24	AY24	2.690	↑ 0,29%	0,29%	0,29%	12,70%	82,0%					
Bonar 25	AA25	2.925	↑ 0,17%	0,17%	2,63%	6,36%	27,9%					
Global 27	A2E7	3.250	↓ -0,82%	-0,82%	-2,40%	7,62%	23,6%					
Disc Ley Arg	DICA	5.288	↑ 1,71%	1,71%	4,71%	45,76%	25,6%					
Disc Ley NY	DICY	6.070	↓ -1,78%	-1,78%	-0,49%	51,67%	21,9%					
Par Ley Arg	PARA	2.958	↓ -1,40%	-1,40%	-2,21%	49,39%	14,3%					
Par Ley NY	PARY	3.230	↓ -2,12%	-2,12%	-0,62%	51,64%	15,5%					
Bonar 37	AA37	3.050	↑ 0,00%	0,00%	1,67%	13,59%	22,1%					
Arg 2117	AC17	3.468	↑ 0,00%	0,00%	-0,91%	27,45%	14,8%					
Cupón Arg.	TVPA	97	↑ 2,11%	2,11%	7,78%	-36,18%	-					
Cupón NY	TVPY	170	↑ 0,00%	0,00%	-1,16%	1,74%	-					
Series D												
Disc Ley Arg	DICAD	70,7	↑ 3,44%	3,44%	8,03%	-30,57%						
Bonar 24	AY24D	36,11	↑ 5,05%	5,05%	5,05%	-59,72%						

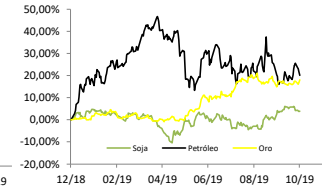
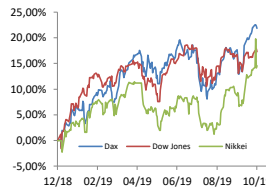


Comentarios

- Los tres principales índices de Wall Street cerraron en máximos históricos, ampliando su reciente racha alcista, por expectativas de un acuerdo comercial entre Estados Unidos y China. El Dow subió 0,42%, el S&P 0,37% y el Nasdaq 0,56%.
- El optimismo fue refrendado el domingo por el secretario de Comercio, Wilbur Ross, quien afirmó que en muy corto plazo las compañías estadounidenses podrían recibir licencias para vender componentes a la china Huawei Technologies.
- La caída de un 2,6% en las acciones de McDonald's limitó las ganancias en la bolsa, luego de que la cadena de comida rápida despidió a su presidente ejecutivo Steve Easterbrook por una reciente relación con una empleada, que la junta determinó que violó las políticas de la compañía.

Índices Internacionales

Índice	País	4-nov	Var. Diaria	Var. Sem.	Var. Mens.	Var. Anual
Dow Jones	USA	27462,11	↑ 0,42%	0,42%	1,54%	17,72%
Nasdaq	USA	8433,20	↑ 0,56%	0,56%	1,70%	27,10%
S&P 500	USA	3078,27	↑ 0,37%	0,37%	1,34%	22,79%
IBEX	España	9416,4	↑ 0,95%	0,95%	1,72%	10,86%
Dax	Alemania	13136,28	↑ 1,35%	1,35%	2,09%	24,41%
FTSE	Inglaterra	7.369,69	↑ 0,92%	0,92%	1,67%	9,54%
CAC 40	Francia	5824,3	↑ 1,08%	1,08%	1,65%	23,12%
Nikkei	Japón	22.850,77	↑ 0,00%	0,00%	-0,33%	13,81%
SSE 180	China	8673,86	↑ 0,68%	0,68%	2,11%	27,39%
Kospi	Corea	2130,24	↑ 1,43%	1,43%	2,24%	5,98%
Bovespa	Brasil	108779,33	↑ 0,54%	0,54%	1,45%	23,77%
MXX	México	43815,76	↑ 0,00%	0,00%	1,10%	5,68%



Acciones más operadas USA

Especie	USA	Cedear	Var. Diaria	Var. Sem.	Var. Mens.	Var. Anual
Apple	257,50	2.030,00	↑ 0,66%	0,66%	3,51%	64,82%
BoFA	32,40	1.275,00	↑ 1,89%	1,89%	3,61%	32,84%
Citigroup	75,15	1.980,00	↑ 1,77%	1,77%	4,58%	44,99%
Coca-Cola	53,14	841,50	↓ -1,41%	-1,41%	-2,37%	12,58%
GE	10,93	866,00	↑ 5,30%	5,30%	9,52%	45,54%
Google	1.291,37	3.524,00	↑ 1,38%	1,38%	2,48%	24,52%
VIX	12,83%		↑ 4,31%	4,31%	-2,95%	-54,73%

Se trata de una medida de volatilidad. Un mayor valor implica más miedo por parte de los inversores.

Commodities

	4-nov	Var. Diaria	Var. Sem.	Var. Mens.	Var. Anual
Petróleo	56,6	↑ 0,66%	0,66%	4,49%	25,46%
Gas Natural	2,82	↑ 3,87%	3,87%	6,86%	-14,68%
Oro	1510	↓ -0,31%	-0,31%	-0,23%	17,83%
Plata	18,05	↓ -0,22%	-0,22%	-0,33%	17,31%
Cobre	2,67	↑ 0,38%	0,38%	0,95%	-0,45%
Soja	925,75	↑ 0,16%	0,16%	0,98%	4,87%
Maíz	383,25	↓ -1,54%	-1,54%	-1,73%	2,06%
Trigo	509,75	↓ -1,21%	-1,21%	0,20%	-0,34%

Monedas Internacionales

	4-nov	Var. Diaria	Día Ant.	Sem. Ant.	Mes Ant.	dic 17
Peso	63,50	↑ 0,00%	63,50	63,50	63,5	39,5
Euro	1,1128	↓ -0,37%	1,1169	1,1169	1,1152	1,144
Libra	1,2888	↓ -0,38%	1,2937	1,2937	1,2941	1,271
Yen	108,6	↑ 0,37%	108,2	108,2	108,05	110,29
Real	4,0161	↑ 0,63%	3,991	3,991	4,0194	3,8821

ADR TGS POST PASO



Disclaimer: El presente informe es confeccionado por Corsiglia y Cía. S.A. y tiene como objetivo brindar a su destinatario información general, y no constituye, de ningún modo, oferta, invitación o recomendación por parte de nuestra compañía para la compra o venta de los títulos valores y/o de los instrumentos financieros mencionados en él.