

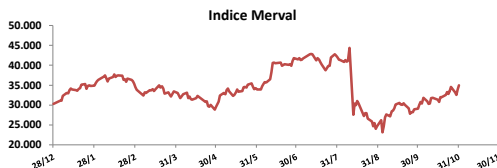


Comentarios

- El Merval bajó **1,10%** con toma de ganancias tras recientes subas. Las mayores bajas se registraron en: Valores (-13,77%), Ternium (-4,47%) y Aluar (-3,73%). El volumen negociado fue de \$ 994 millones y \$ 381 millones en CEDEARs.
- Banco Hipotecario ganó \$ 1.040 millones en el 3T, que se compara con una utilidad de \$ 615,8 millones del trimestre anterior y \$ 542 millones del 3T18.
- Molinos Agro ganó \$ 137,7 millones en el 2T de su ejercicio 2019/20 vs una utilidad de \$ 299,4 millones del año anterior.
- Resultados mixtos en bonos. En la curva de pesos el PR13 bajó **2,26%** y el AM20 subió **2,65%**. En la curva de bonos en dólares (pagados en pesos) el DICA bajó **2,89%** y el AY24 subió **2,79%**.

BYMA

Indice	5-nov	Var. Diaria	Var. Sem.	Var. Mens.	Var. Anual
S&P Merval	36.869,96	-1,10%	3,15%	5,36%	21,71%
S&P Merval Arg.	32.204,28	-1,23%	3,09%	5,37%	16,26%



Acciones líderes

Especie	5-nov	Var. Diaria	Var. Sem.	Var. Mens.	Var. Anual	Vol. Nom.
Aluar	36,10	-3,73%	-1,63%	8,51%	125,48%	1.190.325
Banco Macro	191,00	-0,91%	4,66%	4,03%	24,07%	185.405
BYMA	289,50	0,70%	1,58%	4,89%	-22,47%	81.254
Cablevisión	250,00	-2,34%	0,20%	10,25%	4,84%	26.254
Central Puerto	28,20	1,62%	4,83%	11,24%	68,08%	1.006.327
Comercial	1,90	-2,06%	3,83%	7,34%	-2,06%	3.388.777
Cresud	41,15	-0,48%	1,35%	0,61%	-8,35%	169.117
Edenor	21,40	-3,17%	-2,28%	-3,60%	-58,00%	540.113
Francés	99,55	-0,45%	4,30%	5,18%	-29,07%	385.281
Galicia	100,55	-0,89%	6,97%	9,17%	-1,32%	1.342.429
Grupo Financ. Valores	10,65	-13,77%	-6,58%	0,47%	128,05%	8.689.133
Mirgor	481,00	-1,84%	10,96%	17,03%	39,23%	47.551
Pampa	52,05	-1,51%	3,38%	4,10%	11,34%	589.012
Ternium Arg. (Ex Siderar)	24,60	-4,47%	-1,60%	4,68%	96,38%	1.108.798
Supervielle	49,20	5,58%	13,36%	14,69%	-21,46%	1.253.835
Telecom	150,55	0,74%	4,84%	4,01%	39,84%	29.964
TGN	44,40	0,34%	1,14%	-4,00%	-19,38%	150.116
TGS	126,00	1,90%	5,53%	4,13%	25,24%	167.331
Transener	22,85	-1,51%	4,10%	4,34%	-39,28%	776.094
YPFD	779,45	-0,29%	2,02%	3,37%	57,05%	164.515

Panel General

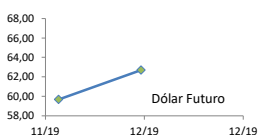
Especie	5-nov	Var. Diaria	Var. Sem.	Var. Mens.	Var. Anual	Volumen Nom.
Agrometal	8,72	-2,02%	-3,11%	-2,13%	-27,33%	123.323
Banco Patagonia	34,95	4,80%	10,25%	10,95%	4,24%	74.028
Banco Santander Rio	14,10	1,81%	8,46%	14,63%	-18,13%	55.030
Autopista del Sol	71,40	-0,42%	-1,92%	-2,19%	-21,03%	25.449
Banco Hipotecario	9,85	1,55%	3,68%	4,12%	-14,96%	92.055
Boldt	3,62	-2,16%	7,74%	12,77%	25,74%	1.110.875
Capex	68,00	-1,45%	0,29%	4,62%	9,85%	2.031
Celulosa	24,00	-0,83%	-1,23%	4,80%	31,87%	915
Central Costanera	13,85	-0,72%	2,59%	4,14%	68,08%	201.814
Consultatio	62,70	1,95%	12,97%	12,97%	68,10%	14.457
Distrib. Gas Cuyana	18,80	-3,59%	-1,05%	3,87%	-50,85%	78.441
Dycasa	54,00	1,89%	0,00%	8,00%	42,11%	600
Ferrum	4,90	-1,61%	1,03%	8,89%	46,27%	49.420
Grupo Clarin	30,50	1,67%	0,66%	0,66%	-38,38%	2.270
Inversora Juramento	9,50	-1,04%	1,06%	4,40%	9,20%	6.081
Holcim	86,00	0,12%	-1,49%	2,99%	47,01%	6.596
IRSA	41,10	-1,20%	-3,29%	-1,08%	-14,46%	72.460
Ledesma	13,90	1,83%	11,20%	9,45%	13,93%	37.289
Loma Negra	94,40	-2,68%	-1,46%	-1,36%	17,27%	59.601
Metrogas	15,10	-0,66%	3,42%	8,19%	-43,02%	121.936
Molinos	50,00	1,01%	2,04%	8,93%	35,14%	24.602
Molinos Agro	370,00	0,00%	4,82%	8,03%	122,70%	2.825
Oeste	26,40	-0,38%	2,72%	1,54%	8,79%	33.135
Paty	5,44	0,93%	9,46%	11,25%	22,52%	43.541
Petrobras Brasil	620,10	-1,40%	-2,04%	-0,31%	152,57%	265.712
PGR (Ex Andes Energia)	19,70	-1,25%	13,87%	16,57%	78,28%	202.417
Rosenbusch	5,45	4,01%	5,83%	1,87%	-13,49%	4.113
San Miguel	110,00	0,92%	13,40%	19,57%	15,18%	40.448
Semino	2,89	4,71%	1,76%	3,21%	-2,36%	193.577
TGLT	4,32	5,37%	9,37%	14,59%	-40,66%	366.065

GRUPO SUPERVIELLE



Dólar implícito 79,06

	Dólar futuro	
Dólar	5-nov	Día Anterior
Cotización actual	59,68	59,76
Noviembre 2019	62,70	63,91
Diciembre 2019	66,05	69,34



ADR ARGENTINOS Y BRASILEÑOS

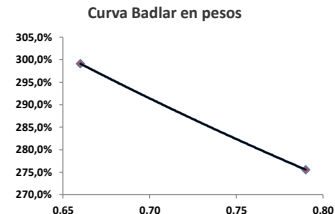
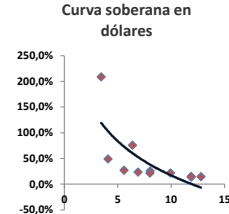
ADR	Ticker	5-nov	Var. Diaria	Var. Sem.	Var. Mens.	Var. Anual
Petrobras	APBR	USD 16,36	-0,18%	-0,49%	0,74%	25,56%
Banco Macro	BMA	USD 24,22	1,34%	6,88%	5,76%	-43,08%
Cresud	CRESY	USD 5,23	1,75%	4,81%	2,15%	-55,26%
BBAR	BBAR	USD 3,69	0,54%	5,43%	5,43%	-66,49%
Galicia	GGAL	USD 12,68	1,12%	7,55%	9,69%	-52,90%
IRSA	IRSA	USD 5,11	0,00%	0,20%	-0,58%	-59,76%
Telecom	TECO	USD 9,64	2,01%	7,83%	7,11%	-35,60%
TGS	TGS	USD 8,00	3,63%	8,11%	5,82%	-43,58%
Tenaris	TS	USD 22,35	-0,45%	1,54%	10,10%	4,15%
Vale do Rio doce	VALE	USD 12,38	0,41%	1,98%	5,45%	-4,92%
YPF	YPF	USD 9,84	0,92%	3,80%	5,13%	-24,71%

Tasas de interés

	5-nov	Día Anterior	Sem. Anterior	Mes Anterior	Var Anual
Call Money	57,50%	57,5%	58,5%	59,0%	51,0%
Cautión 7 días	47,42%	42,8%	42,8%	76,1%	42,7%
Badlar Privada	47,69%	48,7%	50,1%	50,1%	48,3%
Lete 105 días	49,93%	49,9%	49,9%	49,9%	45,0%
Cautión 30 días	48,45%	50,1%	50,1%	71,9%	42,7%
Lete 180 días	40,55%	40,6%	40,6%	40,6%	47,1%

Renta Fija

Pesos + CER								LECAPS	Precio	Vencimiento	Tasa cap.	TNA
		5-nov	Var. Diaria	Var. Sem.	Var. Mens.	Paridad	TIR					
Boncer 2020	TC20	97,50	↓ -0,10%	0,52%	-0,36%	37,47	426,3%	S30S9	91,00	30/3/2020	3,45%	407,23%
Cons Serie 6	PR13	303,00	↓ -2,26%	1,03%	-0,69%	47,80	52,5%	S11O9	70,00	11/4/2020	4,00%	319,05%
Disc. Pesos	DICP	621,00	↓ -2,05%	-0,96%	0,16%	41,56	22,6%	S15N9	82	13/5/2020	4,25%	312,20%
Par Pesos	PARP	345	↑ 1,47%	2,99%	1,47%	28,72	13,3%					
Cupón PBI	TVPP	2,1	→ 0,00%	13,51%	29,63%	-	-					
Tasa Badlar o Lebac												
		5-nov										
Bonar 2020	AM20	77,50	↑ 2,65%	5,44%	7,64%	66,54	299,1%					
Bonte 2020	TI20	54,75	↑ 0,27%	1,97%	1,39%	49,30	275,5%					
Dólares												
		5-nov	Var. Diaria	Var. Sem.	Var. Mens.	Var. Anual	TIR					
Bonar 20	AO20	3.120	↑ 1,89%	4,98%	8,15%	-10,70%	208,7%					
Global 22	A2E2	3.487	↓ -1,08%	-3,14%	-1,77%	4,97%	49,1%					
Bonar 24	AY24	2.765	↑ 2,79%	3,09%	3,09%	15,85%	75,9%					
Bonar 25	AA25	2.935	↑ 0,34%	0,51%	2,98%	6,73%	27,2%					
Global 27	A2E7	3.200	↓ -1,54%	-2,35%	-3,90%	5,96%	23,6%					
Disc Ley Arg	DICA	5.135	↓ -2,89%	-1,23%	1,68%	41,54%	25,8%					
Disc Ley NY	DICY	6.000	↓ -1,15%	-2,91%	-1,64%	49,93%	21,7%					
Par Ley Arg	PARA	2.955	↓ -0,10%	-1,50%	-2,31%	49,24%	13,8%					
Par Ley NY	PARY	3.275	↑ 1,39%	-0,76%	0,77%	53,76%	15,2%					
Bonar 37	AA37	3.020	↓ -0,98%	-0,98%	0,67%	12,48%	21,8%					
Arg 2117	AC17	3.370	↓ -2,83%	-2,83%	-3,71%	23,85%	14,8%					
Cupón Arg.	TVPA	94	↓ -3,09%	0,00%	4,44%	-38,16%	-					
Cupón NY	TVPY	170	→ 0,00%	0,00%	-1,16%	1,74%	-					
Series D												
Disc Ley Arg	DICAD	69,8	↓ -1,20%	2,20%	6,73%	-31,40%						
Bonar 24	AY24D	37,5	↑ 3,85%	9,09%	9,09%	-58,17%						



Comentarios

- El Dow Jones subió ligeramente a un nuevo récord, impulsado por datos económicos sólidos y nuevos desarrollos entre Estados Unidos y China en el comercio. El Dow subió 0,11%, el S&P bajó 0,12% y el Nasdaq subió 0,02%.
- Las señales contradictorias hacen más difícil la evaluación sobre el estado de la economía estadounidense y una menor incertidumbre para las empresas podría mejorar las perspectivas de crecimiento, dijo el presidente de la Reserva Federal de Richmond, Thomas Barkin.
- El Instituto de Gerencia y Abastecimiento (ISM) dijo que su índice de gerentes de compras (PMI) para el sector no manufacturero llegó a 54,7 el mes pasado frente a la lectura de 52,6 en septiembre. Economistas consultados por Reuters esperaban un avance a 53,4.
- El indicador de actividad de empresas de servicios se situó en 57,0 en el décimo mes, también superando la estimación del mercado de un aumento a 55,0 y respecto al 55,2 de septiembre.

Índices Internacionales

Índice	País	5-nov	Var. Diaria	Var. Sem.	Var. Mens.	Var. Anual
Dow Jones	USA	27492,63	↑ 0,11%	0,53%	1,65%	17,86%
Nasdaq	USA	8434,68	→ 0,02%	0,58%	1,72%	27,12%
S&P 500	USA	3074,62	↓ -0,12%	0,25%	1,22%	22,65%
IBEX	España	9407,9	↓ -0,09%	0,86%	1,62%	10,76%
Dax	Alemania	13148,5	→ 0,09%	1,45%	2,19%	24,52%
FTSE	Inglaterra	7.388,08	↑ 0,25%	1,17%	1,93%	9,81%
CAC 40	Francia	5846,89	↑ 0,39%	1,48%	2,04%	23,59%
Nikkei	Japón	23.251,99	↑ 1,76%	1,76%	1,42%	15,81%
SSE 180	China	8727,86	↑ 0,62%	1,30%	2,75%	28,19%
Kospi	Corea	2142,64	↑ 0,58%	2,02%	2,84%	6,60%
Bovespa	Brasil	108719,02	↓ -0,06%	0,48%	1,40%	23,70%
MXX	México	43611,84	↓ -0,47%	-0,46%	0,63%	5,19%

Acciones más operadas USA

Especie	USA	Cedear	Var. Diaria	Var. Sem.	Var. Mens.	Var. Anual
Apple	257,13	2.050,00	↓ -0,14%	0,51%	3,36%	64,58%
BofA	32,82	1.288,00	↑ 1,30%	3,21%	4,96%	34,56%
Citigroup	74,83	1.970,00	↓ -0,43%	1,34%	4,13%	44,38%
Coca-Cola	52,42	823,00	↓ -1,35%	-2,75%	-3,69%	11,06%
GE	10,97	855,00	↑ 0,37%	5,68%	9,92%	46,07%
Google	1.292,03	3.507,00	→ 0,05%	1,44%	2,53%	24,58%
VIX	13,10%		↑ 2,10%	6,50%	-0,91%	-53,78%

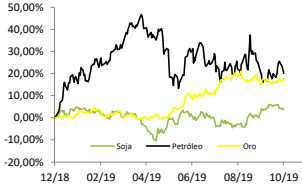
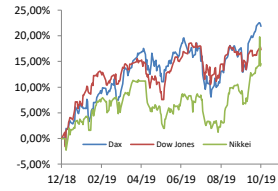
Se trata de una medida de volatilidad. Un mayor valor implica más miedo por parte de los inversores.

Commodities

	5-nov	Var. Diaria	Var. Sem.	Var. Mens.	Var. Anual
Petróleo	57,1	↑ 1,01%	1,67%	5,54%	26,72%
Gas Natural	2,87	↑ 1,84%	5,78%	8,83%	-13,11%
Oro	1485	↓ -1,64%	-1,95%	-1,87%	15,89%
Plata	17,59	↓ -2,52%	-2,74%	-2,84%	14,36%
Cobre	2,70	↑ 1,33%	1,71%	2,29%	0,88%
Soja	921,75	↓ -0,43%	-0,27%	0,55%	4,42%
Maíz	381,75	↓ -0,39%	-1,93%	-2,12%	1,66%
Trigo	515,25	↑ 1,08%	-0,15%	1,28%	0,73%

Monedas Internacionales

	5-nov	Var. Diaria	Día Ant.	Sem. Ant.	Mes Ant.	dic 17
Peso	64,00	↑ 0,79%	63,50	63,50	63,5	39,5
Euro	1,1075	↓ -0,48%	1,1128	1,1169	1,1152	1,144
Libra	1,2885	↓ -0,02%	1,2888	1,2937	1,2941	1,271
Yen	109,17	↑ 0,52%	108,6	108,2	108,05	110,29
Real	3,9936	↓ -0,56%	4,0161	3,991	4,0194	3,8821



ADR TELECOM



Disclaimer: El presente informe es confeccionado por Corsiglia y Cia. S.A. y tiene como objetivo brindar a su destinatario en formación general, y no constituye, de ningún modo, oferta, invitación o recomendación por parte de nuestra compañía para la compra o venta de los títulos valores y/o de los instrumentos financieros mencionados en él.