



Argentina

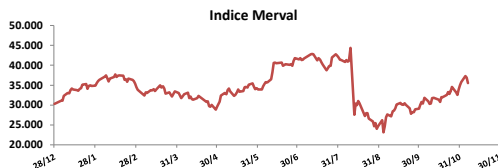
6 de Noviembre de 2019

Comentarios

- El Merval bajó **3,71%** con selectivos negocios por un feriado bancario que alejó a inversores institucionales, quienes aguardan definiciones del nuevo Gobierno. Las mayores bajas se registraron en: Valores (-**6,20%**), Banco Francés (-**5,68%**) y Holcim (-**5,23%**). El volumen negociado fue de \$ 359 millones y \$ 105 millones en CEDEARS.
- El Índice de Producción Industrial manufacturero (IPIm) cayó un 5,1% interanual en septiembre, con lo que acumula una seguidilla de 17 meses consecutivos en baja, de acuerdo a datos de INDEC.
- Resultados mixtos en bonos. En la curva de pesos el PR13 subió **2,31%** y el AM20 subió **0,65%**. En la curva de bonos en dólares (pagados en pesos) el DICA bajó **0,68%** y el AY24 bajó **2,35%**.

BYMA

Indice	6-nov	Var. Diaria	Var. Sem.	Var. Mens.	Var. Anual
S&P Merval	35.500,49	-3,71%	-0,68%	1,44%	17,19%
S&P Merval Arg.	30.991,08	-3,77%	-0,79%	1,40%	11,88%



Acciones líderes

Especie	6-nov	Var. Diaria	Var. Sem.	Var. Mens.	Var. Anual	Vol. Nom.
Aluar	34,95	-3,19%	-4,77%	5,05%	118,30%	248.732
Banco Macro	186,50	-2,36%	2,19%	1,58%	21,14%	34.089
BYMA	284,50	-1,73%	-0,18%	3,08%	-23,81%	16.920
Cablevisión	250,00	0,00%	0,20%	10,25%	4,84%	3.448
Central Puerto	27,70	-1,77%	2,97%	9,27%	68,69%	232.965
Comercial	1,85	-2,63%	1,09%	4,52%	-4,64%	1.392.730
Cresud	40,85	-0,73%	0,62%	-0,12%	-9,02%	27.044
Edenor	20,70	-3,27%	-5,48%	-6,76%	-59,37%	124.694
Francés	93,90	-5,68%	-1,62%	-0,79%	-33,10%	250.900
Galicia	96,65	-3,88%	2,82%	4,94%	-5,15%	906.548
Grupo Finan. Valores	9,99	-6,20%	-12,37%	-5,75%	113,92%	2.095.119
Mirgor	477,00	-0,83%	10,03%	16,06%	38,07%	11.785
Pampa	49,40	-5,09%	-1,89%	-1,20%	5,67%	271.284
Ternium Arg. (Ex Siderar)	23,75	-3,46%	-5,00%	1,06%	89,59%	356.698
Supervielle	46,95	-4,57%	8,18%	9,44%	-25,05%	323.463
Telecom	146,60	-2,62%	2,09%	1,28%	36,17%	7.402
TGN	45,25	1,91%	3,08%	-2,16%	-17,84%	55.041
TGS	122,00	-3,17%	2,18%	0,83%	21,26%	25.979
Transener	22,75	-0,44%	3,64%	3,88%	-39,54%	294.023
YPFD	739,45	-5,13%	-3,21%	-1,94%	48,99%	90.623

Panel General

Especie	6-nov	Var. Diaria	Var. Sem.	Var. Mens.	Var. Anual	Volumen Nom.
Agrometal	8,70	-0,23%	-3,33%	-2,36%	-27,50%	30.226
Banco Patagonia	34,90	-0,14%	10,09%	10,79%	4,09%	16.371
Banco Santander Rio	14,00	-0,71%	7,69%	13,82%	-18,71%	19.992
Autopista del Sol	70,50	-1,26%	-3,16%	-3,42%	-22,02%	6.735
Banco Hipotecario	10,15	3,05%	6,84%	7,29%	-12,37%	103.717
Boldt	3,45	-4,70%	2,68%	7,48%	19,83%	311.079
Capex	68,00	0,00%	0,29%	4,62%	9,85%	1.063
Celulosa	23,70	-1,25%	-2,47%	3,49%	30,22%	2.851
Central Costanera	13,90	0,36%	2,96%	4,51%	68,69%	18.400
Consultatio	61,90	-1,28%	11,53%	11,53%	65,95%	2.482
Distrib. Gas Cuyana	18,50	-1,60%	-2,63%	2,21%	-51,63%	26.282
Dycasa	53,00	-1,85%	-1,85%	6,00%	39,47%	301
Ferrum	4,89	-0,20%	0,82%	8,67%	45,97%	8.880
Grupo Clarin	30,00	-1,64%	-0,99%	-0,99%	-39,39%	13
Inversora Juramento	9,20	-3,16%	-2,13%	1,10%	5,75%	5.727
Holcim	81,50	-5,23%	-6,64%	-2,40%	39,32%	1.246
IRSA	40,50	-1,46%	-4,71%	-2,53%	-15,71%	20.054
Ledesma	13,95	0,36%	11,60%	9,84%	14,34%	22.538
Loma Negra	92,80	-1,69%	-3,13%	-3,03%	15,28%	13.332
Metrogas	14,65	-2,98%	0,34%	7,47%	-44,72%	37.108
Molinos	49,40	-1,20%	0,82%	7,63%	33,51%	1.492
Molinos Agro	350,00	-5,41%	-0,85%	2,19%	110,67%	866
Oeste	26,45	0,19%	2,92%	1,73%	8,99%	7.685
Paty	5,44	0,00%	9,46%	11,25%	22,52%	13.485
Petrobras Brasil	602,50	-2,84%	-4,82%	-3,14%	145,40%	60.345
PGR (Ex Andes Energia)	19,50	-1,02%	12,72%	15,38%	76,47%	43.369
Rosenbusch	5,60	2,75%	8,74%	4,67%	-11,11%	207
San Miguel	110,00	0,00%	13,40%	19,57%	15,18%	16.239
Semino	2,87	-0,69%	1,06%	2,50%	-3,04%	26.919
TGLT	4,33	0,23%	9,62%	14,85%	-40,52%	125.582

HOLCIM ARGENTINA



ADR ARGENTINOS Y BRASILEÑOS

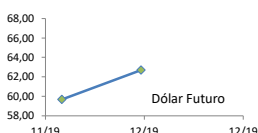
ADR	Ticker	6-nov	Var. Diaria	Var. Sem.	Var. Mens.	Var. Anual
Petrobras	APBR	USD 15,95	-2,51%	-2,98%	-1,79%	22,41%
Banco Macro	BMA	USD 23,36	-3,55%	3,09%	2,01%	-45,10%
Cresud	CRESY	USD 5,00	-4,40%	0,20%	-2,34%	-57,23%
BBAR	BBAR	USD 3,49	-5,42%	-0,29%	-0,29%	-68,30%
Galicia	GGAL	USD 12,20	-3,79%	3,48%	5,54%	-54,68%
IRSA	IRSA	USD 5,10	-0,20%	0,00%	-0,78%	-59,84%
Telecom	TECO	USD 8,98	-6,85%	0,45%	-0,22%	-40,01%
TGS	TGS	USD 7,61	-4,88%	2,84%	0,66%	-46,33%
Tenaris	TS	USD 21,92	-1,92%	-0,41%	7,98%	2,14%
Vale do Rio doce	VALE	USD 12,17	-1,70%	0,25%	3,66%	-6,53%
YPF	YPF	USD 9,34	-5,08%	-1,48%	-0,21%	-28,54%

Tasas de interés

	6-nov	Día Anterior	Sem. Anterior	Mes Anterior	Var Anual
Call Money	57,50%	57,5%	58,5%	59,0%	51,0%
Cautión 7 días	47,42%	47,4%	42,8%	76,1%	42,7%
Badlar Privada	47,69%	47,7%	50,1%	50,1%	48,3%
Lete 105 días	49,93%	49,9%	49,9%	49,9%	45,0%
Cautión 30 días	48,45%	48,5%	50,1%	71,9%	42,7%
Lete 180 días	40,55%	40,6%	40,6%	40,6%	47,1%

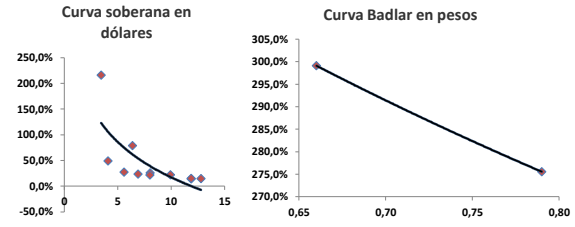
Dólar implícito 78,77

	Dólar futuro	
Dólar	6-nov	Día Anterior
Cotización actual	59,68	59,68
Noviembre 2019	62,70	62,70
Diciembre 2019	66,05	66,05



Renta Fija

Pesos + CER								LECAPS	Precio	Vencimiento	Tasa cap.	TNA
		6-nov	Var. Diaria	Var. Sem.	Var. Mens.	Paridad	TIR					
Bonar 2020	TC20	98,01	↑ 0,52%	1,04%	0,16%	37,47	426,3%	S30S9	91,00	30/3/2020	3,45%	407,23%
Cons Serie 6	PR13	310,00	↑ 2,31%	3,37%	1,61%	47,80	51,2%	S11O9	69,65	11/4/2020	4,00%	340,86%
Disc. Pesos	DICP	621,00	↓ 0,00%	-0,96%	0,16%	41,56	22,8%	S15N9	84,00	13/5/2020	4,25%	288,76%
Par Pesos	PARP	340	↓ -1,45%	1,49%	0,00%	28,72	13,5%					
Cupón PBI	TVPP	2,15	↑ 2,38%	16,22%	32,72%	-	-					
Tasa Badlar o Lebac												
		6-nov										
Bonar 2020	AM20	78,00	↑ 0,65%	6,12%	8,33%	66,54	299,1%					
Bonte 2020	TI20	54,50	↓ -0,46%	1,51%	0,93%	49,30	275,5%					
Dólares												
		6-nov	Var. Diaria	Var. Sem.	Var. Mens.	Var. Anual	TIR					
Bonar 20	AO20	3.055	↓ -2,08%	2,79%	5,89%	-12,56%	215,9%					
Global 22	A2E2	3.440	↓ -1,35%	-4,44%	-3,10%	3,55%	49,1%					
Bonar 24	AY24	2.700	↓ -2,35%	0,67%	0,67%	13,12%	78,9%					
Bonar 25	AA25	2.895	↓ -1,36%	-0,86%	1,58%	5,27%	27,4%					
Global 27	A2E7	3.150	↓ -1,56%	-3,88%	-5,41%	4,30%	23,6%					
Disc Ley Arg	DICA	5.100	↓ -0,68%	-1,90%	0,99%	40,57%	25,9%					
Disc Ley NY	DICY	5.950	↓ -0,83%	-3,72%	-2,46%	48,68%	21,8%					
Par Ley Arg	PARA	2.950	↓ -0,17%	-1,67%	-2,48%	48,99%	14,2%					
Par Ley NY	PARY	3.180	↓ -2,90%	-3,64%	-2,15%	49,30%	15,2%					
Bonar 37	AA37	2.960	↓ -1,99%	-2,95%	-1,33%	10,24%	22,2%					
Arg 2117	AC17	3.370	↓ 0,00%	-2,83%	-3,71%	23,85%	14,8%					
Cupón Arg.	TVPA	89	↓ -5,32%	0,00%	-1,11%	-41,45%	-					
Cupón NY	TVPY	170	↓ 0,00%	0,00%	-1,16%	1,74%	-					
Series D												
Disc Ley Arg	DICAD	68,2	↓ -2,25%	-0,10%	4,33%	-32,94%						
Bonar 24	AY24D	36,55	↓ -2,53%	6,33%	6,33%	-59,23%						

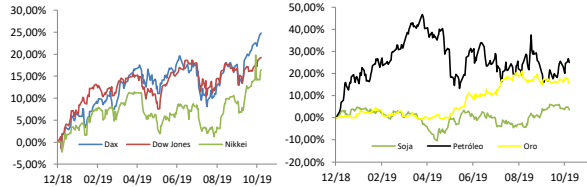


Comentarios

- Wall Street cerró con pocos cambios, porque un reporte de que el acuerdo comercial entre Estados Unidos y China podría retrasarse hasta diciembre contrarrestó las ganancias de las acciones del sector de la salud. El Dow cerró plano, el S&P subió 0,07% y el Nasdaq bajó 0,29%.
- Un funcionario de alto rango del gobierno estadounidense dijo a Reuters que una reunión entre el presidente Donald Trump y su par chino Xi Jinping para firmar un tan esperado acuerdo comercial podría retrasarse hasta diciembre, ya que aún están discutiendo los términos y el lugar.
- Una enorme subasta de petróleo en Brasil, considerada una de las más grandes de la historia, no cumplió el miércoles con las expectativas, ya que los altos precios y la tibia demanda convirtieron la esperada licitación en un vergonzoso error de cálculo de un gobierno con problemas de liquidez.
- El presidente de la Reserva Federal de Nueva York, John Williams, dijo que cualquier cambio a las tasas de interés a partir de ahora dependerá de los datos económicos, pero las autoridades deberían actuar de manera preventiva al tomar medidas y mantener viva la expansión.

Índices Internacionales

Índice	País	6-nov	Var. Diaria	Var. Sem.	Var. Mens.	Var. Anual
Dow Jones	USA	27492,56	↑ 0,00%	0,53%	1,65%	17,85%
Nasdaq	USA	8410,63	↓ -0,29%	0,29%	1,43%	26,76%
S&P 500	USA	3076,78	↑ 0,07%	0,32%	1,29%	22,73%
IBEX	España	9398,4	↓ -0,10%	0,75%	1,52%	10,65%
Dax	Alemania	13179,89	↑ 0,24%	1,69%	2,43%	24,82%
FTSE	Inglaterra	7.396,65	↑ 0,12%	1,29%	2,05%	9,94%
CAC 40	Francia	5866,74	↑ 0,34%	1,82%	2,39%	24,01%
Nikkei	Japón	23.303,82	↑ 0,22%	1,98%	1,64%	16,07%
SSE 180	China	8700,76	↓ -0,31%	0,99%	2,43%	27,79%
Kospi	Corea	2144,15	↑ 0,07%	2,09%	2,91%	6,67%
Bovespa	Brasil	108360,22	↓ -0,33%	0,15%	1,06%	23,29%
MXX	México	43818,51	↑ 0,47%	0,01%	1,11%	5,69%



Acciones más operadas USA						
	USA	Cedear	Var. Diaria	Var. Sem.	Var. Mens.	Var. Anual
Apple	257,24	2.039,00	↑ 0,04%	0,56%	3,41%	64,65%
BoFA	32,79	1.314,00	↓ -0,09%	3,11%	4,86%	34,44%
Citigroup	74,42	1.950,00	↓ -0,55%	0,79%	3,56%	43,58%
Coca-Cola	52,80	837,00	↑ 0,72%	-2,04%	-2,99%	11,86%
GE	11,02	881,50	↑ 0,46%	6,17%	10,42%	46,74%
Google	1.291,80	3.542,00	↓ -0,02%	1,42%	2,51%	24,56%
VIX	12,62%		↓ -3,66%	2,60%	-4,54%	-55,47%

Se trata de una medida de volatilidad. Un mayor valor implica más miedo por parte de los inversores.

Commodities					
	6-nov	Var. Diaria	Var. Sem.	Var. Mens.	Var. Anual
Petróleo	56,4	↓ -1,30%	0,36%	4,17%	25,08%
Gas Natural	2,83	↓ -1,32%	4,38%	7,39%	-14,26%
Oro	1491	↑ 0,38%	-1,57%	-1,50%	16,33%
Plata	17,62	↑ 0,18%	-2,56%	-2,67%	14,56%
Cobre	2,68	↓ -1,02%	0,68%	1,25%	-0,15%
Soja	915	↓ -0,73%	-1,00%	-0,19%	3,65%
Maíz	378,75	↓ -0,79%	-2,70%	-2,88%	0,87%
Trigo	516,75	↑ 0,29%	0,15%	1,57%	1,03%

Monedas Internacionales						
	6-nov	Var. Diaria	Día Ant.	Sem. Ant.	Mes Ant.	dic 17
Peso	64,00	↑ 0,00%	64,00	63,50	63,5	39,5
Euro	1,1069	↓ -0,05%	1,1075	1,1169	1,1152	1,144
Libra	1,2856	↓ -0,23%	1,2885	1,2937	1,2941	1,271
Yen	108,98	↓ -0,17%	109,17	108,2	108,05	110,29
Real	4,0839	↑ 2,26%	3,9936	3,991	4,0194	3,8821

ADR YPF POST PASO



Disclaimer: El presente informe es confeccionado por Corsiglia y Cía. S.A. y tiene como objetivo brindar a su destinatario información general, y no constituye, de ningún modo, oferta, invitación o recomendación por parte de nuestra compañía para la compra o venta de los títulos valores y/o de los instrumentos financieros mencionados en él.