



Argentina

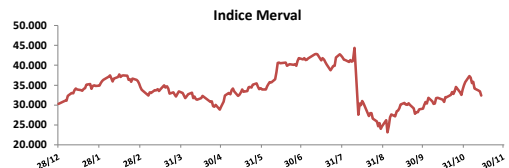
13 de Noviembre de 2019

Comentarios

- El Merval bajó **3,26%** en una rueda con escaso volumen, con un riesgo país que permanece en máximos ante un desarme general de carteras. Las mayores bajas se registraron en: Edenor (-6,38%), Central Puerto (-5,18%) y Pampa (-5,01%). El volumen negociado fue de \$ 440 millones y \$ 144 millones en CEDEARS.
- Bancos piden pasar de una quita de IVA en alimentos a una devolución directa al consumidor que este bancarizado.
- Resultados mixtos en bonos. En la curva de pesos el Discount subió **0,80%** y el PR13 bajó **2,43%**. En la curva de bonos en dólares (pagados en pesos) el DICA bajó **4,15%** y el AY24 subió **0,16%**.

BYMA

Indice	13-nov	Var. Diaria	Var. Sem.	Var. Mens.	Var. Anual
S&P Merval	32.340,70	-3,26%	-5,25%	-7,59%	6,76%
S&P Merval Arg.	28.160,67	-3,38%	-5,26%	-7,86%	1,66%



Acciones líderes

Especie	13-nov	Var. Diaria	Var. Sem.	Var. Mens.	Var. Anual	Vol. Nom.
Aluar	32,45	-1,22%	4,85%	-2,46%	102,69%	647.875
Banco Macro	188,25	-1,80%	2,56%	2,53%	22,28%	103.742
BYMA	261,00	-2,61%	-6,79%	-5,43%	-30,10%	20.836
Cablevisión	252,50	5,76%	3,48%	11,36%	5,89%	9.318
Central Puerto	25,65	-5,18%	0,00%	1,18%	63,83%	998.281
Comercial	1,72	-2,82%	-7,03%	-2,82%	-11,34%	2.189.528
Cresud	33,50	-3,74%	-9,09%	-16,15%	-23,78%	188.354
Edenor	17,60	-6,38%	-9,51%	-20,72%	-65,46%	224.486
Francés	83,40	-1,71%	-8,80%	-11,89%	-40,58%	261.010
Galicia	88,95	-4,46%	-8,68%	-3,42%	-12,71%	968.170
Grupo Finan. Valores	9,77	-1,91%	-5,60%	-7,83%	109,21%	562.284
Mirgor	454,00	-1,20%	1,57%	10,46%	31,41%	8.477
Pampa	40,75	-5,01%	-8,53%	-18,50%	-12,83%	1.694.309
Ternium Arg. (Ex Siderar)	22,25	-3,47%	-3,26%	-5,32%	77,62%	663.981
Supervielle	38,25	-4,38%	-11,25%	-10,84%	-38,94%	492.105
Telecom	134,55	-4,06%	-4,61%	-7,05%	24,98%	46.057
TGN	38,45	-4,35%	-10,69%	-16,86%	-30,18%	149.369
TGS	99,30	-2,89%	-3,86%	-14,79%	3,28%	112.546
Transener	20,85	-4,58%	-5,87%	-4,79%	-44,59%	256.686
YPFD	688,00	-2,95%	-7,34%	-8,76%	38,63%	71.245

Panel General

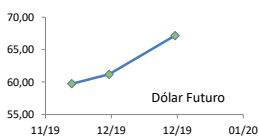
Especie	13-nov	Var. Diaria	Var. Sem.	Var. Mens.	Var. Anual	Volumen Nom.
Agrometal	7,71	-1,15%	-7,11%	-13,47%	-35,75%	45.149
Banco Patagonia	32,00	-3,18%	-5,88%	1,59%	-4,56%	21.266
Banco Santander Rio	12,95	-1,52%	-5,47%	5,28%	-24,81%	20.410
Autopista del Sol	64,70	-3,43%	-5,41%	-11,37%	-28,44%	3.863
Banco Hipotecario	9,40	1,40%	-5,05%	-0,63%	-18,85%	18.519
Boldt	3,34	6,37%	-1,76%	4,05%	16,01%	411.269
Capex	62,00	-2,97%	-3,13%	-4,62%	0,16%	1.746
Celulosa	22,00	2,33%	-4,35%	-3,93%	20,88%	3.250
Central Costanera	13,50	-1,82%	0,75%	1,50%	63,83%	58.722
Consultatio	59,00	0,00%	-0,84%	6,31%	58,18%	2.115
Distrib. Gas Cuyana	18,15	-3,46%	-3,97%	0,28%	-52,55%	16.080
Dycasa	55,50	-0,89%	0,91%	11,00%	46,05%	1.209
Ferrum	4,55	-0,87%	-3,19%	1,11%	35,82%	8.410
Grupo Clarin	29,00	0,00%	-6,30%	-6,30%	-41,41%	2.698
Inversora Juramento	9,90	-0,50%	4,21%	8,79%	13,79%	1.535
Holcim	81,20	-0,37%	-3,91%	-2,75%	38,80%	13.269
IRSA	38,80	-1,77%	-3,02%	-4,57%	-17,73%	2.045
Ledesma	13,45	2,67%	-0,37%	5,91%	10,25%	6.155
Loma Negra	92,00	0,44%	1,66%	-3,87%	14,29%	43.732
Metrogas	12,05	-9,40%	-13,93%	-5,34%	-54,53%	398.681
Molinos	43,20	0,00%	-4,00%	-5,88%	16,76%	3.443
Molinos Agro	350,00	3,24%	-2,78%	2,19%	110,67%	1.267
Oeste	25,55	-0,97%	-1,73%	-1,73%	5,28%	4.167
Paty	6,05	-0,82%	-0,82%	23,72%	36,26%	29.091
PGR (Ex Andes Energia)	16,80	-3,45%	-8,70%	-0,59%	52,04%	79.085
Rosenbusch	5,20	-8,77%	-8,77%	-2,80%	-17,46%	1.559
San Miguel	94,00	-5,05%	-12,15%	2,17%	-1,57%	5.258
Semino	2,67	0,00%	-6,64%	-4,64%	-9,80%	3.875
TGLT	4,05	-4,03%	-6,90%	7,43%	-44,37%	76.241

CABLEVISIÓN



Dólar implícito 76,47

Dólar futuro	
Dólar	Día Anterior
Cotización actual	59,74
Noviembre 2019	61,18
Diciembre 2019	67,15



ADR ARGENTINOS Y BRASILEÑOS

ADR	Ticker	13-nov	Var. Diaria	Var. Sem.	Var. Mens.	Var. Anual
Petrobras	PBR	USD 15,40	-1,53%	-2,65%	-5,17%	18,19%
Banco Macro	BMA	USD 24,26	-1,82%	2,80%	5,94%	-42,98%
Cresud	CRESY	USD 4,30	-1,83%	-8,70%	-16,02%	-63,22%
BBAR	BBAR	USD 3,21	-1,23%	-6,41%	-8,29%	-70,84%
Galicia	GGAL	USD 11,60	-3,89%	-6,53%	0,35%	-56,91%
IRSA	IRSA	USD 5,11	0,20%	-2,85%	-0,58%	-59,76%
Telecom	TECO	USD 8,77	-3,09%	-2,99%	-2,56%	-41,42%
TGS	TGS	USD 6,24	-5,88%	-7,28%	-17,46%	-55,99%
Tenaris	TS	USD 21,64	-1,10%	-1,95%	6,60%	0,84%
Vale do Rio doce	VALE	USD 11,22	-2,43%	-4,67%	-4,43%	-13,82%
YPF	YPF	USD 8,96	-1,54%	-4,88%	-4,27%	-31,45%

Tasas de interés

	13-nov	Día Anterior	Sem. Anterior	Mes Anterior	Var Anual
Call Money	55,75%	55,8%	56,0%	59,0%	51,0%
Caución 7 días	42,63%	44,6%	45,2%	76,1%	42,7%
Badlar Privada	46,50%	46,5%	47,6%	50,1%	48,3%
Lete 105 días	49,93%	49,9%	49,9%	49,9%	45,0%
Caución 30 días	49,55%	48,5%	48,2%	71,9%	42,7%
Lete 180 días	40,55%	40,6%	40,6%	40,6%	47,1%

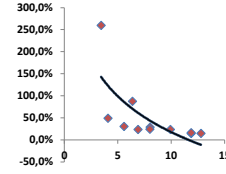
Renta Fija

Pesos + CER		13-nov	Var. Diaria	Var. Sem.	Var. Mens.	Paridad	TIR
Boncer 2020	TC20	95,00	↓ -0,78%	-2,06%	-2,91%	37,47	426,3%
Cons Serie 6	PR13	295,00	↓ -2,32%	-3,28%	-3,31%	47,80	53,9%
Disc. Pesos	DICP	630,00	↑ 0,80%	-2,70%	1,61%	41,56	22,9%
Par Pesos	PARP	334	↑ 0,30%	-1,76%	-1,76%	28,72	13,9%
Cupón PBI	TVPP	2,3	↑ 2,22%	-2,13%	41,98%	-	-
Tasa Badlar o Lebac		13-nov					
Bonar 2020	AM20	79,90	↓ -0,12%	-0,12%	10,97%	66,54	393,9%
Bonte 2020	TI20	50,50	↔ 0,10%	-1,92%	-6,48%	49,30	275,5%

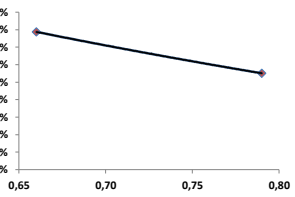
LECAPS	Precio	Vencimiento	Tasa cap.	TNA
S30S9	93,50	30/3/2020	3,45%	443,37%
S11O9	71,20	11/4/2020	4,00%	350,08%
S15N9	67,50	13/5/2020	4,25%	308,24%

Dólares		13-nov	Var. Diaria	Var. Sem.	Var. Mens.	Var. Anual	TIR
Bonar 20	AO20	2.711	↓ -2,09%	-7,35%	-6,03%	-22,41%	259,6%
Global 22	A2E2	3.276	↔ 0,02%	-2,22%	-7,73%	-1,40%	49,1%
Bonar 24	AY24	2.485	↑ 0,16%	-5,15%	-7,35%	4,12%	87,5%
Bonar 25	AA25	2.510	↓ -3,83%	-10,52%	-11,93%	-8,73%	30,5%
Global 27	A2E7	2.990	↓ -0,66%	-5,20%	-10,21%	-0,99%	23,6%
Disc Ley Arg	DICA	4.505	↓ -4,15%	-5,91%	-10,79%	24,17%	28,9%
Disc Ley NY	DICY	5.290	↓ -3,02%	-8,79%	-13,28%	32,18%	24,2%
Par Ley Arg	PARA	2.670	↓ -2,55%	-5,82%	-11,74%	34,85%	14,6%
Par Ley NY	PARY	3.010	↔ 0,00%	-5,64%	-7,38%	41,31%	16,2%
Bonar 37	AA37	2.695	↓ -2,88%	-6,39%	-10,17%	0,37%	23,6%
Arg 2117	AC17	3.118	↑ 0,58%	-3,17%	-10,91%	14,59%	14,8%
Cupón Arg.	TVPA	89	↓ -1,11%	0,00%	-1,11%	-41,45%	-
Cupón NY	TVPY	160	↔ 0,00%	0,00%	-6,98%	-4,25%	-
Series D							
Disc Ley Arg	DICAD	62,5	↓ -2,34%	-4,58%	-4,43%	-38,57%	-
Bonar 24	AY24D	34,75	↑ 1,79%	-2,36%	1,09%	-61,24%	-

Curva soberana en dólares



Curva Badlar en pesos



Comentarios

- El Dow Jones alcanzó un máximo histórico con las acciones de Disney en alza, mientras los inversores asimilaban el testimonio del funcionario de alto rango de la Reserva Federal. El S&P subió 0,07%, el Dow Jones 0,33% mientras que el Nasdaq bajó 0,05%.
- El jefe de la Reserva Federal, Jerome Powell, rechazó un punto de conversación favorito de Donald Trump, asegurando al Congreso que las tasas de interés negativas que desea el mandatario no son apropiadas para la economía del país con un crecimiento continuo, un mercado laboral sólido y una inflación constante.
- Las negociaciones comerciales entre Estados Unidos y China se han visto entrapadas debido a las compras agrícolas, y Pekín no quiere un acuerdo que parezca unilateral en favor de Washington, informó el miércoles el Wall Street Journal, citando fuentes con conocimiento de la materia.
- El Banco Central chileno anunció el miércoles que ofrecerá hasta USD 4.000 millones y un programa de operaciones repo para mitigar "eventuales tensiones" en los mercados financieros.
- Las acciones de Walt Disney Co se separaron a un nivel récord después de que la firma de entretenimiento dijo que su nuevo servicio de transmisión, Disney +, había recibido una "demanda extraordinaria del consumidor", llegando a 10 millones de suscripciones en su primer día.

Índices Internacionales

Índice	País	13-nov	Var. Diaria	Var. Sem.	Var. Mens.	Var. Anual
Dow Jones	USA	27783,59	↑ 0,33%	0,37%	2,73%	19,10%
Nasdaq	USA	8482,10	↓ -0,05%	0,08%	2,29%	27,83%
S&P 500	USA	3094,04	↔ 0,07%	0,03%	1,86%	23,42%
IBEX	España	9194,5	↓ -1,21%	-2,12%	-0,68%	8,25%
Dax	Alemania	13230,07	↓ -0,40%	0,01%	2,82%	25,30%
FTSE	Inglaterra	7.351,21	↓ -0,19%	-0,11%	1,42%	9,26%
CAC 40	Francia	5907,09	↓ -0,21%	0,30%	3,09%	24,87%
Nikkei	Japón	23.319,87	↓ -0,85%	-0,31%	1,71%	16,15%
SSE 180	China	8498,48	↓ -0,23%	-1,77%	0,05%	24,82%
Kospi	Corea	2122,45	↓ -0,86%	-0,69%	1,87%	5,59%
Bovespa	Brasil	106059,95	↓ -0,65%	-1,46%	-1,08%	20,68%
MXX	México	43098,66	↓ 0,00%	-1,38%	-0,55%	3,95%

Acciones más operadas USA

Especie	USA	Cedear	13-nov	Var. Diaria	Var. Sem.	Var. Mens.	Var. Anual
Apple	264,47	2.012,50	↑ 0,96%	1,66%	6,32%	69,28%	
BoFA	32,79	1.258,00	↓ -0,91%	-1,41%	4,86%	34,44%	
Citigroup	73,91	1.888,00	↓ -1,55%	-2,90%	2,85%	42,60%	
Coca-Cola	52,41	800,00	↑ 1,35%	0,38%	-3,71%	11,04%	
GE	11,29	859,00	↓ -1,14%	-2,00%	13,13%	50,33%	
Google	1.298,00	3.415,00	↓ -0,06%	-1,02%	3,01%	25,16%	
VIX	13,00%	↑ 2,52%	7,71%	-1,66%	-54,13%		

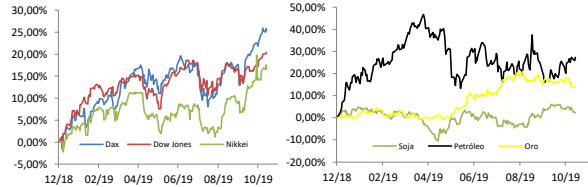
Se trata de una medida de volatilidad. Un mayor valor implica más miedo por parte de los inversores.

Commodities

	13-nov	Var. Diaria	Var. Sem.	Var. Mens.	Var. Anual
Petróleo	57,4	↑ 1,11%	-0,02%	6,04%	27,32%
Gas Natural	2,67	↑ 2,06%	-4,40%	1,29%	-19,13%
Oro	1463	↑ 0,43%	0,31%	-3,33%	14,18%
Plata	16,93	↑ 1,02%	0,79%	-6,50%	10,05%
Cobre	2,64	↓ -0,23%	-1,58%	0,04%	-1,34%
Soja	902,5	↓ -0,36%	-1,85%	-1,55%	2,24%
Maíz	375,25	↓ -0,66%	-0,53%	-3,78%	-0,07%
Trigo	509	↓ -1,55%	-0,24%	0,05%	-0,49%

Monedas Internacionales

	13-nov	Var. Diaria	Día Ant.	Sem. Ant.	Mes Ant.	dic 17
Peso	63,00	↔ 0,00%	63,00	63,50	63,5	39,5
Euro	1,1007	↓ -0,03%	1,101	1,102	1,1152	1,144
Libra	1,2853	↔ 0,02%	1,2851	1,2773	1,2941	1,271
Yen	108,82	↓ -0,16%	108,99	109,3	108,05	110,29
Real	4,1707	↔ 0,06%	4,168	4,1638	4,0194	3,8821



DISNEY CO.



Disclaimer: El presente informe es confeccionado por Corsiglia y Cía. S.A. y tiene como objetivo brindar a su destinatario información general, y no constituye, de ningún modo, oferta, invitación o recomendación por parte de nuestra compañía para la compra o venta de los títulos valores y/o de los instrumentos financieros mencionados en él.