



Argentina

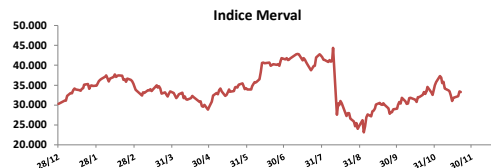
21 de Noviembre de 2019

Comentarios

- El Merval bajó **0,52%** en una rueda volátil, al son de versiones sobre el equipo económico y la posible restructuración de la deuda. Las mayores bajas se registraron en: TGN (-3,91%), ByMA (-2,58%) y Pampa (-2,09%). El volumen negociado fue de \$ 463 millones y \$ 87 millones en CEDEARS.
- La balanza comercial registró en octubre un superávit de USD 1.768 millones, producto de un incremento en las exportaciones de 9,1% vs el año anterior y una retracción de importaciones de 18,8%.
- Resultados mixtos en bonos. En la curva de pesos el Discount subió **0,94%** y el T120 bajó **1,82%**. En la curva de bonos en dólares (pagados en pesos) el AO20 subió **3,41%** y el AY24 bajó **0,60%**.

BYMA

Indice	21-nov	Var. Diaria	Var. Sem.	Var. Mens.	Var. Anual
S&P Merval	33.247,39	-0,52%	4,38%	-4,99%	9,75%
S&P Merval Arg.	28.996,45	-0,39%	4,67%	-5,12%	4,68%



Acciones líderes

Especie	21-nov	Var. Diaria	Var. Sem.	Var. Mens.	Var. Anual	Vol. Nom.
Aluar	35,05	2,34%	9,19%	5,35%	118,93%	497.346
Banco Macro	186,00	0,68%	5,00%	1,31%	20,82%	128.264
BYMA	245,00	-2,58%	-1,90%	-11,23%	-34,39%	33.868
Cablevisión	243,00	-0,10%	1,46%	7,17%	1,91%	3.424
Central Puerto	27,35	1,67%	10,06%	7,89%	61,41%	1.089.666
Comercial	1,74	0,58%	2,35%	-1,69%	-10,31%	1.282.037
Cresud	35,10	-1,82%	9,18%	-12,14%	-20,14%	228.587
Edenor	18,85	-2,08%	12,54%	-15,09%	-63,00%	360.728
Francés	95,15	1,28%	15,61%	0,53%	-32,21%	424.021
Galicia	93,40	-0,32%	5,24%	1,41%	-8,34%	800.369
Grupo Finan. Valores	11,35	0,89%	11,27%	7,08%	143,04%	2.187.614
Mirgor	478,50	0,74%	6,69%	16,42%	38,50%	7.000
Pampa	39,80	-2,09%	-0,75%	-20,40%	-14,87%	1.175.698
Ternium Arg. (Ex Siderar)	24,30	1,25%	12,24%	3,40%	93,98%	784.212
Supervielle	41,90	-1,64%	9,54%	-2,33%	-33,11%	100.792
Telecom	139,70	-1,45%	5,04%	-3,49%	29,76%	11.588
TGN	39,30	-3,91%	6,22%	-15,03%	-28,64%	265.251
TGS	94,10	-2,08%	0,75%	-19,26%	-2,13%	277.932
Transener	20,20	-1,46%	3,06%	-7,76%	-46,32%	452.528
YPFD	692,75	-1,54%	-2,26%	-8,13%	39,58%	81.863

Panel General

Especie	21-nov	Var. Diaria	Var. Sem.	Var. Mens.	Var. Anual	Volumen Nom.
Agrometal	8,29	-0,36%	3,63%	-6,96%	-30,92%	31.873
Banco Patagonia	35,10	0,57%	10,73%	11,43%	4,68%	14.177
Banco Santander Rio	13,05	0,38%	0,77%	6,10%	-24,22%	21.834
Autopista del Sol	65,00	0,31%	6,21%	-10,96%	-28,11%	9.500
Banco Hipotecario	9,00	-2,17%	-5,26%	-4,86%	-22,30%	86.393
Boldt	3,56	4,71%	7,88%	10,90%	23,65%	653.881
Capex	64,00	3,23%	4,92%	-1,54%	3,39%	1.602
Celulosa	22,05	0,00%	-2,43%	-3,71%	21,15%	555
Central Costanera	13,30	2,31%	5,14%	0,00%	61,41%	120.457
Consultatio	58,00	-3,17%	0,00%	4,50%	55,50%	2.210
Distrib. Gas Cuyana	19,60	-1,01%	5,95%	8,29%	-48,76%	25.187
Dycasa	56,00	3,70%	7,69%	12,00%	47,37%	1.320
Ferrum	4,65	1,53%	5,68%	3,33%	38,81%	22.013
Grupo Clarin	29,25	-1,52%	0,86%	0,86%	-40,91%	1.305
Inversora Juramento	9,39	1,51%	-5,15%	3,19%	7,93%	617
Holcim	87,00	-1,25%	7,14%	4,19%	48,72%	1.904
IRSA	43,40	4,45%	13,32%	6,74%	-7,97%	39.609
Ledesma	13,30	1,92%	0,76%	4,72%	9,02%	9.510
Loma Negra	99,00	-1,98%	5,43%	3,45%	22,98%	50.598
Metrogas	13,80	2,22%	10,40%	-3,91%	-47,92%	29.500
Molinos	47,00	-1,05%	0,11%	2,40%	27,03%	4.985
Molinos Agro	350,00	-1,82%	3,70%	2,19%	110,67%	564
Oeste	27,30	-2,50%	5,00%	5,00%	12,49%	5.247
Paty	5,72	-1,38%	-4,67%	16,97%	28,83%	15.513
PGR (Ex Andes Energia)	15,90	-0,93%	0,00%	-5,92%	43,89%	59.013
Rosenbusch	5,25	1,94%	-2,78%	-1,87%	-16,67%	11
San Miguel	100,50	0,60%	8,65%	9,24%	5,24%	15.113
Semino	2,78	2,96%	4,91%	-0,71%	-6,08%	43.616
TGLT	4,20	-2,33%	1,20%	11,41%	-42,31%	13.648

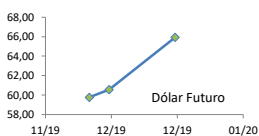
TELECOM



Dólar implícito

73,64

Dólar futuro	
Dólar	Día Anterior
Cotización actual	59,75
Noviembre 2019	60,55
Diciembre 2019	65,93



ADR ARGENTINOS Y BRASILEÑOS

ADR	Ticker	21-nov	Var. Diaria	Var. Sem.	Var. Mens.	Var. Anual
Petrobras	PBR	USD 15,20	2,22%	-1,55%	-6,40%	16,65%
Banco Macro	BMA	USD 24,99	-0,36%	7,53%	9,13%	-41,27%
Cresud	CRESY	USD 4,61	-0,43%	12,71%	-9,96%	-60,56%
BBAR	BBAR	USD 3,72	-1,85%	17,72%	6,29%	-66,21%
Galicia	GGAL	USD 12,69	1,20%	9,59%	9,78%	-52,86%
IRSA	IRSA	USD 5,78	4,14%	15,60%	12,45%	-54,49%
Telecom	TECO	USD 9,32	0,00%	6,64%	3,56%	-37,74%
TGS	TGS	USD 6,16	-1,60%	0,98%	-18,52%	-56,56%
Tenaris	TS	USD 21,46	0,28%	-1,96%	5,71%	0,00%
Vale do Rio doce	VALE	USD 11,47	1,87%	0,09%	-2,30%	-11,90%
YPF	YPF	USD 9,19	-0,11%	-0,54%	-1,82%	-29,69%

Tasas de interés

	21-nov	Día Anterior	Sem. Anterior	Mes Anterior	Var Anual
Call Money	56,00%	56,5%	56,3%	59,0%	51,0%
Caución 7 días	43,67%	42,7%	42,3%	76,1%	42,7%
Badlar Privada	45,13%	45,4%	45,7%	50,1%	48,3%
Lete 105 días	49,93%	49,9%	49,9%	49,9%	45,0%
Caución 30 días	43,69%	46,2%	47,8%	71,9%	42,7%
Lete 180 días	40,55%	40,6%	40,6%	40,6%	47,1%

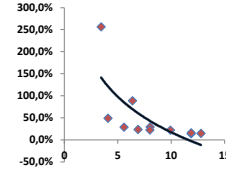
Renta Fija

Pesos + CER		21-nov	Var. Diaria	Var. Sem.	Var. Mens.	Paridad	TIR
Boncer 2020	TC20	94,50	↓ -0,84%	-0,53%	-3,42%	37,47	426,3%
Cons Serie 6	PR13	291,00	↑ 1,04%	0,69%	-4,62%	47,80	57,8%
Disc. Pesos	DICP	645,00	→ 0,00%	0,78%	4,03%	41,56	22,8%
Par Pesos	PARP	340	→ 0,00%	-2,86%	0,00%	28,72	13,9%
Cupón PBI	TVPP	2,38	↓ -0,83%	1,71%	46,91%	-	-
Tasa Badlar o Lebac		21-nov					
Bonar 2020	AM20	79,00	↑ 1,09%	-1,25%	9,72%	66,54	393,9%
Bonte 2020	TI20	48,75	↑ 0,52%	-3,47%	-9,72%	49,30	275,5%

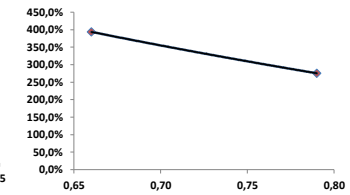
LECAPS	Precio	Vencimiento	Tasa cap.	TNA
S30S9	93,50	30/3/2020	3,45%	503,64%
S11O9	70,50	11/4/2020	4,00%	439,34%
S15N9	68,50	13/5/2020	4,25%	334,60%

Dólares		21-nov	Var. Diaria	Var. Sem.	Var. Mens.	Var. Anual	TIR
Bonar 20	AO20	2.773	↑ 1,58%	3,28%	-3,88%	-20,64%	256,3%
Global 22	A2E2	3.400	↑ 2,56%	6,25%	-4,23%	2,35%	49,1%
Bonar 24	AY24	2.465	↓ -0,40%	-1,44%	-8,10%	3,28%	88,7%
Bonar 25	AA25	2.630	↑ 1,15%	3,14%	-7,72%	-4,36%	28,9%
Global 27	A2E7	3.350	↑ 3,40%	8,06%	0,60%	10,93%	23,6%
Disc Ley Arg	DICA	4.399	↑ 0,43%	-0,02%	-12,89%	21,25%	29,4%
Disc Ley NY	DICY	5.600	→ 0,00%	1,97%	-8,20%	39,93%	22,5%
Par Ley Arg	PARA	2.684	↓ -0,06%	0,32%	-11,29%	35,53%	14,0%
Par Ley NY	PARY	3.120	↓ -0,95%	1,30%	-4,00%	46,48%	16,0%
Bonar 37	AA37	2.850	↑ 3,07%	4,97%	-5,00%	6,15%	22,1%
Arg 2117	AC17	3.410	↑ 1,19%	6,56%	-2,57%	25,32%	14,8%
Cupón Arg.	TVPA	92	↑ 2,50%	6,67%	2,22%	-39,47%	-
Cupón NY	TVPY	160	→ 0,00%	6,67%	-6,98%	-4,25%	-
Series D							
Disc Ley Arg	DICAD	61,3	→ 0,00%	0,08%	-6,35%	-39,80%	-
Bonar 24	AY24D	34,49	↑ 0,29%	-1,32%	0,34%	-61,53%	-

Curva soberana en dólares



Curva Badlar en pesos



Comentarios

- Los principales índices bursátiles de Estados Unidos cayeron levemente, en medio de señales dispares en las conversaciones comerciales entre Estados Unidos y China. El S&P bajó 0,16%, el Dow Jones 0,20% y el Nasdaq 0,24%.
- La Cámara de Representantes de Estados Unidos aprobó dos proyectos de ley en respaldo a las manifestaciones en Hong Kong y envió una advertencia a China en materia de derechos humanos, una medida que enfureció a Pekín.
- Pero China mantuvo una invitación a los principales negociadores comerciales de Estados Unidos a una nueva ronda de conversaciones cara a cara en Pekín, informó The Wall Street Journal citando fuentes no identificadas.
- WeWork está despidiendo alrededor de 2.400 empleados a nivel global, ya que la compañía de oficinas compartidas busca recortar drásticamente los costos y estabilizar su negocio luego de pasar de tener la simpatía de Wall Street a ser un paria en cuestión de semanas.

Índices Internacionales

Índice	País	21-nov	Var. Diaria	Var. Sem.	Var. Mens.	Var. Anual
Dow Jones	USA	27766,29	↓ -0,20%	-0,85%	2,66%	19,03%
Nasdaq	USA	8506,21	↓ -0,24%	-0,41%	2,58%	28,20%
S&P 500	USA	3103,54	↓ -0,16%	-0,54%	2,17%	23,80%
IBEX	España	9214	↓ -0,12%	-0,51%	-0,47%	8,48%
Dax	Alemania	13137,7	↓ -0,16%	-0,79%	2,11%	24,42%
FTSE	Inglaterra	7.238,55	↓ -0,33%	-0,88%	-0,14%	7,59%
CAC 40	Francia	5881,21	↓ -0,22%	-0,98%	2,64%	24,32%
Nikkei	Japón	23.038,58	↓ -0,21%	-1,14%	0,49%	14,75%
SSE 180	China	8469,92	↓ -0,45%	0,16%	-0,29%	24,40%
Kospi	Corea	2096,6	↓ -1,18%	-3,03%	0,63%	4,31%
Bovespa	Brasil	107496,73	↑ 1,54%	0,88%	0,26%	22,31%
MXB	México	43255,43	↓ -0,80%	-0,32%	-0,19%	4,33%

Acciones más operadas USA

Especie	USA	Cedear	21-nov	Var. Diaria	Var. Sem.	Var. Mens.	Var. Anual
Apple	262,01	1.964,00	↓ -0,45%	-1,41%	5,33%	67,71%	
BoFA	32,84	1.237,00	↑ 0,46%	-0,27%	5,02%	34,65%	
Citigroup	73,90	1.865,00	↓ -0,01%	-0,67%	2,84%	42,58%	
Coca-Cola	52,96	797,00	↓ -0,49%	0,55%	-2,70%	12,20%	
GE	11,53	875,00	↑ 1,23%	0,09%	15,53%	53,53%	
Google	1.301,35	3.380,00	↓ -0,13%	-2,51%	3,27%	25,48%	
VIX	13,13%		↑ 2,74%	8,96%	-0,68%	-53,67%	

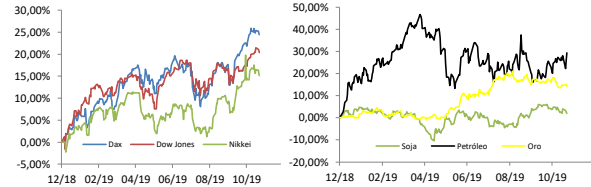
Se trata de una medida de volatilidad. Un mayor valor implica más miedo por parte de los inversores.

Commodities

	21-nov	Var. Diaria	Var. Sem.	Var. Mens.	Var. Anual
Petróleo	58,3	↑ 2,50%	1,06%	7,74%	29,36%
Gas Natural	2,58	↑ 0,43%	-3,91%	-2,08%	-21,82%
Oro	1465	↓ -0,69%	-0,21%	-3,21%	14,31%
Plata	17,09	↓ -0,45%	0,85%	-5,59%	11,13%
Cobre	2,63	↓ -0,85%	-0,47%	-0,47%	-1,85%
Soja	901	↓ -0,44%	-1,88%	-1,72%	2,07%
Maíz	368,5	↑ 0,48%	-0,74%	-5,51%	-1,86%
Trigo	512	↓ -1,30%	1,84%	0,64%	0,10%

Monedas Internacionales

	21-nov	Var. Diaria	Día Ant.	Sem. Ant.	Mes Ant.	dic 17
Peso	63,00	→ 0,00%	63,00	63,00	63,5	39,5
Euro	1,1061	↓ -0,15%	1,1078	1,1054	1,1152	1,144
Libra	1,2909	↓ -0,13%	1,2926	1,2904	1,2941	1,271
Yen	108,64	↑ 0,16%	108,47	108,76	108,05	110,29
Real	4,1935	↓ -0,10%	4,1975	4,1967	4,0194	3,8821



ADR CENTRAL PUERTO



Disclaimer: El presente informe es confeccionado por Corsiglia y Cía. S.A. y tiene como objetivo brindar a su destinatario información general, y no constituye, de ningún modo, oferta, invitación o recomendación por parte de nuestra compañía para la compra o venta de los títulos valores y/o de los instrumentos financieros mencionados en él.