



Argentina

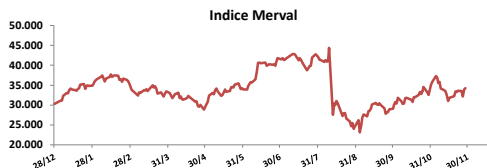
28 de Noviembre de 2019

Comentarios

- El Merval subió **0,85%** en una rueda con pocos negocios sin la referencia de Wall Street, ante el feriado del día de acción de gracias. Las mayores alzas se registraron en: Aluar (+3,76%), Ternium (+2,40%) y TGS (+1,90%). El volumen negociado fue de \$ 294 millones y \$ 165 millones en CEDEARS.
- El empleo privado cayó 2,2% en septiembre y quedó en su nivel más bajo desde enero de 2014. La cantidad de asalariados privados quedó un 6.043.000 y acumuló la decimocuarta caída consecutiva.
- El presidente electo, Alberto Fernández, dijo que no quiere hacer quitas de deuda ni dejar de pagar las obligaciones del país, pero que para poder cumplir, la economía tendrá que volver a crecer.
- Resultados mixtos en bonos. En la curva de pesos el TJ20 subió **2,18%** y el Discount bajó **0,57%**. En la curva de bonos en dólares (pagados en pesos) el DICY subió **2,23%** y el AC17 **1,37%**.

BYMA

Indice	28-nov	Var. Diaria	Var. Sem.	Var. Mens.	Var. Anual
S&P Merval	34.219,79	↑ 0,85%	1,88%	-2,22%	12,96%
S&P Merval Arg.	29.848,93	↑ 0,92%	1,95%	-2,34%	7,76%



Acciones líderes

Especie	28-nov	Var. Diaria	Var. Sem.	Var. Mens.	Var. Anual	Vol. Nom.
Aluar	34,50	↑ 3,76%	-2,13%	3,70%	115,49%	459.831
Banco Macro	196,00	↓ 0,08%	4,81%	6,75%	27,31%	28.681
BYMA	248,50	↓ -0,60%	1,84%	-9,96%	-33,45%	284.394
Cablevisión	234,00	↑ 1,30%	-5,45%	3,20%	-1,87%	4.638
Central Puerto	29,15	↑ 0,34%	4,67%	14,99%	45,63%	232.044
Comercial	1,73	↓ 0,00%	0,58%	-2,26%	-10,82%	705.072
Cresud	41,15	↑ 0,24%	16,90%	3,00%	-6,37%	69.270
Edenor	19,90	↑ 0,25%	2,31%	-10,36%	-60,94%	118.039
Francés	97,40	↓ -0,05%	3,45%	2,91%	-30,60%	70.424
Galicia	99,75	↓ 0,00%	5,28%	8,31%	-2,11%	307.725
Grupo Finan. Valores	10,85	↑ 0,93%	-0,46%	2,36%	132,33%	1.339.417
Mirgor	491,50	↑ 3,80%	1,34%	19,59%	42,26%	24.687
Pampa	40,95	↑ 1,36%	0,99%	-18,10%	-12,41%	268.633
Ternium Arg. (Ex Siderar)	23,50	↑ 2,40%	-5,05%	0,00%	87,59%	528.918
Supervielle	43,55	↑ 1,87%	5,19%	1,52%	-30,48%	151.265
Telecom	145,00	↑ 0,17%	3,06%	0,17%	34,69%	5.505
TGN	36,05	↓ -3,87%	-6,85%	-22,05%	-34,54%	434.943
TGS	91,15	↑ 1,90%	-1,46%	-21,79%	-5,20%	261.770
Transener	23,30	↑ 1,30%	9,91%	6,39%	-38,08%	281.931
YPFD	715,75	↑ 0,89%	0,92%	-5,08%	44,22%	25.160

Panel General

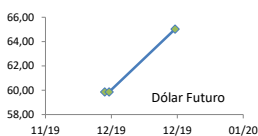
Especie	28-nov	Var. Diaria	Var. Sem.	Var. Mens.	Var. Anual	Volumen Nom.
Agrometal	8,30	↑ 1,72%	-1,78%	-6,85%	-30,83%	89.203
Banco Patagonia	34,95	↓ 0,14%	0,29%	10,95%	4,24%	68.375
Banco Santander Rio	13,00	↓ -0,76%	-1,14%	5,69%	-24,52%	22.298
Autopista del Sol	62,20	↓ -1,27%	-4,31%	-14,79%	-31,20%	14.828
Banco Hipotecario	9,03	↑ 0,11%	1,46%	-4,55%	-22,04%	10.967
Boldt	3,42	↓ -0,87%	-1,44%	6,54%	18,79%	81.432
Capex	62,50	↓ 0,00%	-1,57%	-3,85%	0,97%	10
Celulosa	22,30	↓ -0,45%	0,90%	-2,62%	22,53%	2.598
Central Costanera	12,00	↓ -1,64%	-5,88%	-9,77%	45,63%	13.401
Consultatio	62,00	↑ 5,98%	5,44%	11,71%	66,22%	6.608
Distrib. Gas Cuyana	20,00	↑ 2,56%	2,30%	10,50%	-47,71%	89.682
Dycasa	58,50	↑ 2,63%	4,46%	17,00%	53,95%	70
Ferrum	4,90	↑ 1,03%	3,16%	8,89%	46,27%	53.132
Grupo Clarin	30,00	↑ 0,17%	-1,64%	-1,64%	-39,39%	96
Inversora Juramento	9,50	↑ 5,56%	0,00%	4,40%	9,20%	6.327
Holcim	86,80	↓ -0,23%	-0,23%	3,95%	48,38%	1.789
IRSA	41,50	↓ 0,00%	-2,35%	2,07%	-12,00%	3.991
Ledesma	13,40	↓ -1,47%	1,13%	5,51%	9,84%	3.959
Loma Negra	99,00	↓ 0,00%	1,02%	3,45%	22,98%	8.460
Metrogas	13,50	↓ -0,74%	-2,17%	-3,20%	-49,06%	11.711
Molinos	49,60	↑ 1,54%	5,42%	8,06%	34,05%	4.695
Molinos Agro	308,00	↓ -2,53%	-13,48%	-10,07%	85,39%	3.244
Oeste	26,00	↓ -0,76%	-3,53%	0,00%	7,14%	545
Paty	6,00	↑ 3,45%	6,76%	22,70%	35,14%	35.609
PGR (Ex Andes Energia)	17,20	↑ 0,00%	10,26%	1,78%	55,66%	79.221
Rosenbusch	5,95	↑ 15,53%	14,42%	11,21%	-5,56%	39.778
San Miguel	96,00	↓ -0,52%	-5,42%	4,35%	0,52%	1.174
Semino	2,73	↑ 1,49%	-1,44%	-2,50%	-7,77%	16.251
TGLT	4,38	↑ 4,29%	6,31%	16,18%	-39,84%	33.368

ALUAR



Dólar implícito 72,57

Dólar futuro	
Dólar	Día Anterior
Cotización actual	59,85
Noviembre 2019	59,85
Diciembre 2019	65,02



ADR ARGENTINOS Y BRASILEÑOS

ADR	Ticker	28-nov	Var. Diaria	Var. Sem.	Var. Mens.	Var. Anual
Petrobras	PBR	USD 14,80	↑ 0,00%	-2,95%	-8,87%	13,58%
Banco Macro	BMA	USD 26,69	↑ 0,00%	6,76%	16,55%	-37,27%
Cresud	CRESY	USD 5,67	↑ 0,00%	20,38%	10,74%	-51,50%
BBAR	BBAR	USD 4,00	↑ 0,00%	7,82%	14,29%	-63,67%
Galicia	GGAL	USD 13,78	↑ 0,00%	8,16%	19,20%	-48,81%
IRSA	IRSA	USD 5,54	↑ 0,00%	1,84%	7,78%	-56,38%
Telecom	TECO	USD 9,89	↑ 0,00%	6,12%	9,89%	-33,93%
TGS	TGS	USD 6,12	↑ 0,00%	0,66%	-19,05%	-56,84%
Tenaris	TS	USD 21,57	↑ 0,00%	-0,37%	6,26%	0,51%
Vale do Rio doce	VALE	USD 11,87	↑ 0,00%	-0,17%	1,11%	-8,83%
YPF	YPF	USD 9,68	↑ 0,00%	2,54%	3,42%	-25,94%

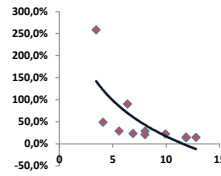
Tasas de interés

	28-nov	Día Anterior	Sem. Anterior	Mes Anterior	Var Anual
Call Money	55,00%	55,0%	56,0%	59,0%	51,0%
Caución 7 días	42,86%	42,4%	43,5%	76,1%	42,7%
Badlar Privada	44,38%	45,4%	45,3%	50,1%	48,3%
Lete 105 días	49,93%	49,9%	49,9%	49,9%	45,0%
Caución 30 días	46,80%	43,9%	44,5%	71,9%	42,7%
Lete 180 días	40,55%	40,6%	40,6%	40,6%	47,1%

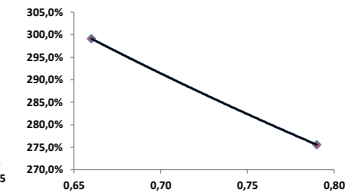
Renta Fija

Pesos + CER		28-nov	Var. Diaria	Var. Sem.	Var. Mens.	Paridad	TIR	LECAPS	Precio	Vencimiento	Tasa cap.	TNA
Boncer 2020	TC20	94,40	↑ 0,27%	-0,21%	-3,53%	37,47	426,3%	S30S9	96,00	30/3/2020	3,45%	580,20%
Cons Serie 6	PR13	291,00	↑ 0,69%	-1,02%	-4,62%	47,80	59,9%	S11O9	69,60	11/4/2020	4,00%	541,34%
Disc. Pesos	DICP	701,00	↓ -0,57%	8,68%	13,06%	41,56	21,1%	S15N9	70,00	13/5/2020	4,25%	342,51%
Par Pesos	PARP	350	→ 0,00%	2,64%	2,94%	28,72	13,7%					
Cupón PBI	TVPP	2,31	↓ -2,12%	-3,75%	42,59%	-	-					
Tasa Badlar o Lebac		28-nov										
Bonar 2020	AM20	60,50	↓ -2,02%	-4,35%	5,68%	66,54	299,1%					
Bonte 2020	TI20	47,31	↑ 2,18%	-2,25%	-12,39%	49,30	275,5%					
Dólares		28-nov	Var. Diaria	Var. Sem.	Var. Mens.	Var. Anual	TIR					
Bonar 20	AO20	2.740	↑ 1,82%	-2,46%	-5,03%	-21,58%	258,5%					
Global 22	A2E2	3.290	↓ -0,15%	-3,24%	-7,32%	-0,96%	49,1%					
Bonar 24	AY24	2.390	↓ -0,04%	-3,26%	-10,91%	0,11%	90,5%					
Bonar 25	AA25	2.520	↓ -1,02%	-4,00%	-11,58%	-8,36%	29,2%					
Global 27	A2E7	3.290	↑ 1,86%	-1,79%	-1,20%	8,94%	23,6%					
Disc Ley Arg	DICA	4.330	↑ 0,37%	-1,37%	-14,26%	19,35%	29,0%					
Disc Ley NY	DICY	5.720	↑ 2,23%	0,79%	-6,23%	42,93%	21,2%					
Par Ley Arg	PARA	2.695	↑ 2,39%	2,08%	-10,91%	36,11%	13,9%					
Par Ley NY	PARY	3.055	↑ 0,66%	-1,45%	-6,00%	43,43%	15,5%					
Bonar 37	AA37	2.692	↑ 0,35%	-3,86%	-10,27%	0,26%	22,6%					
Arg 2117	AC17	3.335	↑ 1,37%	-1,62%	-4,71%	22,57%	14,8%					
Cupón Arg.	TVPA	89	→ 0,00%	1,85%	-1,11%	-41,45%	-					
Cupón NY	TVPY	165	→ 0,00%	1,85%	-4,07%	-1,26%	-					
Series D												
Disc Ley Arg	DICAD	61,0	→ 0,00%	-0,25%	-6,73%	-40,05%						
Bonar 24	AY24D	33,67	↓ -0,47%	-2,38%	-2,05%	-62,44%						

Curva soberana en dólares



Curva Badlar en pesos



Comentarios

- Wall Street no operó por día de acción de gracia.
- El candidato opositor Luis Lacalle Pou ganó las elecciones presidenciales de Uruguay luego de un recuento de votos en unos comicios ajustados el fin de semana, anunciaron el partido conservador y su rival del oficialismo, Daniel Martínez.
- Casi la mitad de los europeos teme más al cambio climático que a perder el empleo o a un ataque terrorista, según mostró el jueves un estudio el Banco Europeo de Inversión (BEI), en una jornada en la que los parlamentarios de la Unión Europea declararon la "emergencia climática".

Índices Internacionales

Índice	País	28-nov	Var. Diaria	Var. Sem.	Var. Mens.	Var. Anual
Dow Jones	USA	28164	→ 0,00%	1,03%	4,13%	20,73%
Nasdaq	USA	8705,18	→ 0,00%	2,17%	4,98%	31,20%
S&P 500	USA	3153,63	→ 0,00%	1,39%	3,82%	25,80%
IBEX	España	9359	↓ -0,04%	1,13%	1,10%	10,19%
Dax	Alemania	13245,58	↓ -0,31%	0,62%	2,94%	25,44%
FTSE	Inglaterra	7.416,43	↓ -0,18%	1,22%	2,32%	10,23%
CAC 40	Francia	5912,72	↓ -0,24%	0,33%	3,19%	24,99%
Nikkei	Japón	23.409,14	↓ -0,12%	1,28%	2,10%	16,59%
SSE 180	China	8429,74	↓ -0,40%	0,28%	-0,76%	23,81%
Kospi	Corea	2118,6	↓ -0,43%	0,79%	1,69%	5,40%
Bovespa	Brasil	108290,09	↑ 0,54%	-0,37%	1,00%	23,21%
MXB	México	43100,12	↑ 0,15%	-0,97%	-0,55%	3,96%

Acciones más operadas USA

Especie	USA	Cedear	Var. Diaria	Var. Sem.	Var. Mens.	Var. Anual
Apple	267,84	1.959,00	→ 0,00%	2,31%	7,67%	71,44%
BoFA	33,42	1.315,00	→ 0,00%	0,72%	6,88%	37,02%
Citigroup	75,72	1.855,00	→ 0,00%	1,14%	5,37%	46,09%
Coca-Cola	53,95	810,00	→ 0,00%	1,73%	-0,88%	14,30%
GE	11,29	855,00	→ 0,00%	-2,25%	13,13%	50,33%
Google	1.312,99	3.319,00	→ 0,00%	1,36%	4,20%	26,60%
VIX	11,75%	→ 0,00%	-4,78%	-11,12%	-58,54%	

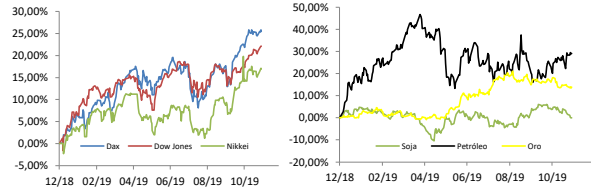
Se trata de una medida de volatilidad. Un mayor valor implica más miedo por parte de los inversores.

Commodities

	28-nov	Var. Diaria	Var. Sem.	Var. Mens.	Var. Anual
Petróleo	58,2	↑ 0,17%	0,57%	7,57%	29,16%
Gas Natural	2,48	↓ -0,56%	-6,70%	-6,03%	-24,97%
Oro	1459	↑ 0,29%	-0,27%	-3,61%	13,84%
Plata	16,87	↓ -0,44%	-0,79%	-6,82%	9,67%
Cobre	2,67	↓ -0,93%	0,64%	0,87%	-0,52%
Soja	882	→ 0,00%	-1,67%	-3,79%	-0,08%
Maíz	373,25	→ 0,00%	1,22%	-4,29%	-0,60%
Trigo	526,75	→ 0,00%	1,54%	3,54%	2,98%

Monedas Internacionales

	28-nov	Var. Diaria	Día Ant.	Sem. Ant.	Mes Ant.	dic 17
Peso	63,00	↓ -0,40%	63,25	63,00	63,5	39,5
Euro	1,101	→ 0,05%	1,1004	1,1026	1,1152	1,144
Libra	1,2911	↓ -0,13%	1,2928	1,2834	1,2941	1,271
Yen	109,52	→ 0,02%	109,5	108,67	108,05	110,29
Real	4,1905	↓ -1,73%	4,2641	4,1969	4,0194	3,8821



SOJA



Disclaimer: El presente informe es confeccionado por Corsiglia y Cía. S.A. y tiene como objetivo brindar a su destinatario información general, y no constituye, de ningún modo, oferta, invitación o recomendación por parte de nuestra compañía para la compra o venta de los títulos valores y/o de los instrumentos financieros mencionados en él.