

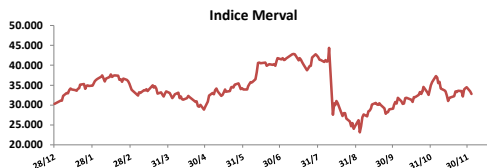


**Comentarios**

- El Merval bajó **2,06%** continuando la presión sobre los activos argentinos, a días de la asunción del nuevo presidente. Las mayores bajas se registraron en: Holcim (-7,06%), Aluar (-5,82%) y TGS (-3,66%). El volumen negociado fue de \$ 500 millones y \$ 292 millones en CEDEARS.
- La inflación se ubicaría en un 54,6% en 2019, 1,1 puntos porcentuales menor a la esperada en un sondeo previo, mientras que para 2020 se estima una suba de precios del 43%, según el Relevamiento de Expectativas del Banco Central.
- El presidente electo anunciará su gabinete el viernes a las 18hs.
- Resultados mixtos en bonos. En la curva de pesos el TJ20 bajó **1,63%** y el Discount subió **3,21%**. En la curva de bonos en dólares (pagados en pesos) el DICY bajó **5,01%** y el AY24 subió **0,11%**.

**BYMA**

Indice	3-dic	Var. Diaria	Var. Sem.	Var. Mens.	Var. Anual
S&P Merval	32.756,73	-2,06%	-5,05%	-5,05%	8,13%
S&P Merval Arg.	28.366,44	-2,04%	-5,38%	-5,38%	2,41%



**Acciones líderes**

Especie	3-dic	Var. Diaria	Var. Sem.	Var. Mens.	Var. Anual	Vol. Nom.
Aluar	29,15	-5,82%	-17,19%	-17,19%	82,07%	1.840.085
Banco Macro	185,40	-0,86%	-4,21%	-4,21%	20,43%	146.756
BYMA	259,50	4,53%	1,96%	1,96%	-30,50%	17.823
Cablevisión	232,00	-1,07%	-1,69%	-1,69%	-2,70%	2.834
Central Puerto	27,80	-3,14%	-4,96%	-4,96%	40,78%	460.845
Comercial	1,73	0,58%	0,00%	0,00%	-10,82%	1.879.091
Cresud	40,15	-2,90%	-4,97%	-4,97%	-8,65%	35.972
Edenor	19,20	-0,26%	-2,29%	-2,29%	-62,32%	96.856
Francés	92,80	-0,80%	-4,03%	-4,03%	-33,88%	184.878
Galicia	95,20	-0,99%	-4,56%	-4,56%	-6,57%	777.120
Grupo Finan. Valores	10,65	3,40%	1,43%	1,43%	128,05%	1.263.828
Mirgor	535,00	0,00%	2,59%	2,59%	54,86%	9.341
Pampa	39,00	-3,58%	-5,45%	-5,45%	-16,58%	1.393.626
Ternium Arg. (Ex Siderar)	22,75	-1,94%	-4,41%	-4,41%	81,61%	938.062
Supervielle	40,00	-1,60%	-5,99%	-5,99%	-36,14%	318.254
Telecom	151,20	-1,21%	-1,50%	-1,50%	40,45%	42.953
TGN	34,85	-0,14%	-3,06%	-3,06%	-36,72%	91.614
TGS	84,25	-3,66%	-8,12%	-8,12%	-12,38%	319.018
Transener	22,20	-3,06%	-3,69%	-3,69%	-41,00%	154.132
YPFD	682,60	-3,20%	-5,42%	-5,42%	37,54%	126.693

**Panel General**

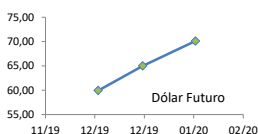
Especie	3-dic	Var. Diaria	Var. Sem.	Var. Mens.	Var. Anual	Volumen Nom.
Agrometal	8,00	0,00%	-2,44%	-2,44%	-33,33%	67.414
Banco Patagonia	35,00	1,16%	-1,82%	-1,82%	4,38%	11.982
Banco Santander Rio	13,20	-0,75%	-0,75%	-0,75%	-23,35%	66.331
Autopista del Sol	64,40	0,00%	4,21%	4,21%	-28,77%	6.535
Banco Hipotecario	9,03	-0,66%	-0,22%	-0,22%	-22,04%	8.451
Boldt	3,38	-1,74%	0,90%	0,90%	17,40%	334.499
Capex	57,00	-8,06%	-5,00%	-5,00%	-7,92%	1.672
Celulosa	21,95	-2,44%	-4,36%	-4,36%	20,60%	7.209
Central Costanera	11,60	-3,33%	-5,69%	-5,69%	40,78%	56.004
Consultatio	60,00	-1,64%	-1,64%	-1,64%	60,86%	2.731
Distrib. Gas Cuyana	20,10	-0,50%	-3,60%	-3,60%	-47,45%	8.547
Dycasa	56,50	0,89%	-1,05%	-1,05%	48,68%	1.379
Ferrum	5,80	3,57%	9,43%	9,43%	73,13%	34.165
Grupo Clarin	32,50	0,00%	8,51%	8,51%	-34,34%	-
Inversora Juramento	9,30	0,00%	0,00%	0,00%	6,90%	15.980
Holcim	84,20	-7,17%	-5,39%	-5,39%	43,93%	47.384
IRSA	40,60	-0,98%	-3,33%	-3,33%	-13,91%	28.390
Ledesma	15,30	11,68%	11,68%	11,68%	25,41%	60.626
Loma Negra	91,00	-3,40%	-7,99%	-7,99%	13,04%	35.530
Metrogas	14,50	0,69%	3,57%	2,86%	-45,28%	36.800
Molinos	48,50	-3,39%	-3,00%	-3,00%	31,08%	4.847
Molinos Agro	311,00	-1,11%	-2,81%	-2,81%	87,19%	797
Oeste	26,50	0,38%	2,71%	2,71%	9,20%	15.265
Paty	6,15	4,95%	2,50%	2,50%	38,51%	17.784
PGR (Ex Andes Energia)	17,50	2,94%	1,74%	1,74%	58,37%	77.503
Rosenbusch	5,96	-0,67%	0,17%	0,17%	-5,40%	1.400
San Miguel	94,90	-0,94%	-3,16%	-3,16%	-0,63%	12.850
Semino	2,70	-1,46%	-1,82%	-1,82%	-8,78%	36.334
TGLT	4,49	4,91%	3,22%	3,22%	-38,32%	80.226

**TERNIUM ARGENTINA**



Dólar implícito 73,97

Dólar futuro		
Dólar	3-dic	Día Anterior
Cotización actual	59,94	59,95
Diciembre 2019	65,00	65,70
Enero 2020	70,10	71,40



**ADR ARGENTINOS Y BRASILEÑOS**

ADR	Ticker	3-dic	Var. Diaria	Var. Sem.	Var. Mens.	Var. Anual
Petrobras	PBR	USD 14,68	-0,34%	-0,34%	-0,34%	12,66%
Banco Macro	BMA	USD 24,80	0,16%	-4,06%	-4,06%	-41,72%
Cresud	CRESY	USD 5,39	-2,88%	-6,26%	-6,26%	-53,89%
BBAR	BBAR	USD 3,72	0,00%	-4,86%	-4,86%	-66,21%
Galicia	GGAL	USD 12,87	0,16%	-3,67%	-3,67%	-52,19%
IRSA	IRSA	USD 5,27	-0,94%	-5,39%	-5,39%	-58,50%
Telecom	TECO	USD 10,09	1,31%	-2,79%	-2,79%	-32,60%
TGS	TGS	USD 5,56	-3,97%	-7,79%	-7,79%	-60,79%
Tenaris	TS	USD 20,62	-1,43%	-3,15%	-3,15%	-3,91%
Vale do Rio doce	VALE	USD 12,00	-1,15%	2,04%	2,04%	-7,83%
YPF	YPF	USD 9,09	-2,68%	-5,41%	-5,41%	-30,45%

**Tasas de interés**

	3-dic	Día Anterior	Sem. Anterior	Mes Anterior	Var Anual
Call Money	54,00%	54,8%	55,0%	55,0%	51,0%
Caución 7 días	42,03%	41,4%	42,3%	42,3%	42,7%
Badlar Privada	44,19%	44,2%	44,6%	44,6%	48,3%
Lete 105 días	49,93%	49,9%	49,9%	49,9%	45,0%
Caución 30 días	42,91%	42,9%	42,7%	42,7%	42,7%
Lete 180 días	40,55%	40,6%	40,6%	40,6%	47,1%

### Renta Fija

Pesos + CER								LECAPS	Precio	Vencimiento	Tasa cap.	TNA
		3-dic	Var. Diaria	Var. Sem.	Var. Mens.	Paridad	TIR					
Boncer 2020	TC20	93,70	↓ -0,32%	-1,63%	-1,63%	37,47	426,3%	S30S9	95,00	30/3/2020	3,45%	646,47%
Cons Serie 6	PR13	284,20	↓ -1,66%	-2,67%	-2,67%	47,80	63,3%	S11O9	68,00	11/4/2020	4,00%	648,11%
Disc. Pesos	DICP	805,00	↑ 3,21%	8,78%	8,78%	41,56	18,2%	S15N9	68,85	13/5/2020	4,25%	380,19%
Par Pesos	PARP	371	↑ 0,82%	2,49%	2,49%	28,72	13,1%					
Cupón PBI	TVPP	1,6	↑ 3,23%	-23,44%	-23,44%	-	-					
Tasa Badlar o Lebac												
Bonar 2020	AM20	48,55	↓ -4,80%	-16,15%	-16,15%	66,54	299,1%					
Bonte 2020	TI20	45,25	↓ -1,63%	-5,73%	-5,73%	49,30	275,5%					

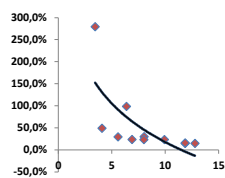
  

Dólares							
		3-dic	Var. Diaria	Var. Sem.	Var. Mens.	Var. Anual	TIR
Bonar 20	AO20	2.695	↓ -2,14%	-3,75%	-3,75%	-22,87%	279,3%
Global 22	A2E2	3.250	↑ 1,56%	-2,11%	-2,11%	-2,17%	49,1%
Bonar 24	AY24	2.306	↑ 0,11%	-5,90%	-5,90%	-3,41%	98,6%
Bonar 25	AA25	2.519	↑ 0,70%	-4,06%	-4,06%	-8,42%	29,5%
Global 27	A2E7	3.100	↓ -1,65%	-6,63%	-6,63%	2,65%	23,6%
Disc Ley Arg	DICA	4.266	↓ -0,01%	-2,38%	-2,38%	17,59%	29,9%
Disc Ley NY	DICY	5.350	↓ -5,31%	-6,06%	-6,06%	33,68%	23,3%
Par Ley Arg	PARA	2.689	↓ -0,22%	-1,32%	-1,32%	35,81%	14,7%
Par Ley NY	PARY	2.911	↓ -1,82%	-6,40%	-6,40%	36,67%	15,8%
Bonar 37	AA37	2.630	↓ -2,59%	-4,36%	-4,36%	-2,05%	23,4%
Arg 2117	AC17	3.230	↓ -0,19%	-4,71%	-4,71%	18,71%	14,8%
Cupón Arg.	TVPA	80	↓ -9,10%	0,00%	-9,10%	-47,38%	-
Cupón NY	TVPY	165	↓ 0,00%	0,00%	0,00%	-1,26%	-

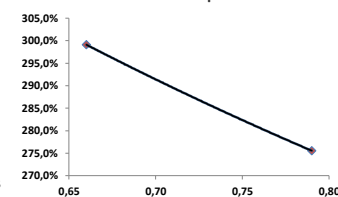
  

Series D							
Disc Ley Arg	DICAD	59,0	↑ 0,17%	-1,67%	-1,67%	-42,01%	
Bonar 24	AY24D	31,93	↑ 0,57%	-5,25%	-5,25%	-64,39%	

Curva soberana en dólares



Curva Badlar en pesos



### Comentarios

• Wall Street cerró en baja por tercera rueda seguida, tras comentarios del presidente Donald Trump que generaron temor a un retraso significativo para resolver la disputa comercial con China. El Dow bajó 1,01%, el S&P 0,66%, y el Nasdaq 0,55%.

• "No tengo fecha límite, no. De alguna forma creo que es mejor esperar hasta después de las elecciones con China", afirmó Trump antes de una reunión de líderes de la OTAN.

### Índices Internacionales

Índice	País	3-dic	Var. Diaria	Var. Sem.	Var. Mens.	Var. Anual
Dow Jones	USA	27502,81	↓ -1,01%	-1,96%	-1,96%	17,90%
Nasdaq	USA	8520,64	↓ -0,55%	-1,67%	-1,67%	28,41%
S&P 500	USA	3093,2	↓ -0,66%	-1,52%	-1,52%	23,39%
IBEX	España	9135,7	↓ -0,22%	-2,31%	-2,31%	7,56%
Dax	Alemania	12989,29	↑ 0,19%	-1,87%	-1,87%	23,02%
FTSE	Inglaterra	7.158,76	↓ -1,75%	-2,56%	-2,56%	6,40%
CAC 40	Francia	5727,22	↓ -1,03%	-3,01%	-3,01%	21,07%
Nikkei	Japón	23.379,81	↓ -0,64%	0,37%	0,37%	16,45%
SSE 180	China	8391,12	↑ 0,32%	0,46%	0,46%	23,24%
Kospi	Corea	2084,07	↓ -0,38%	-0,19%	-0,19%	3,69%
Bovespa	Brasil	108956,02	↑ 0,03%	0,67%	0,67%	23,97%
MXB	México	42294,52	↓ -0,59%	-1,23%	-1,23%	2,01%

### Acciones más operadas USA

Especie	USA	Cedear	3-dic	Var. Diaria	Var. Sem.	Var. Mens.	Var. Anual
Apple	259,45	1.928,00	↓	-1,78%	-2,92%	-2,92%	66,07%
BoFA	32,84	1.227,00	↓	-1,76%	-1,44%	-1,44%	34,65%
Citigroup	73,33	1.830,00	↓	-1,60%	-2,38%	-2,38%	41,48%
Coca-Cola	53,80	802,50	↔	0,09%	0,75%	0,75%	13,98%
GE	10,99	816,00	↓	-1,52%	-2,48%	-2,48%	46,34%
Google	1.295,28	3.310,00	↑	0,42%	-0,74%	-0,74%	24,90%

VIX	15,96%	↑	7,04%	26,47%	26,47%	-43,68%
-----	--------	---	-------	--------	--------	---------

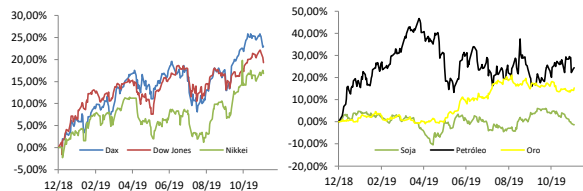
Se trata de una medida de volatilidad. Un mayor valor implica más miedo por parte de los inversores.

### Commodities

	3-dic	Var. Diaria	Var. Sem.	Var. Mens.	Var. Anual
Petróleo	56,1	↑ 0,21%	1,69%	1,69%	24,42%
Gas Natural	2,44	↑ 4,14%	7,01%	7,01%	-26,12%
Oro	1478	↑ 1,05%	0,75%	0,75%	15,34%
Plata	17,18	↑ 1,66%	1,18%	1,18%	11,69%
Cobre	2,62	↓ -1,04%	-1,43%	-1,43%	-2,30%
Soja	871	↔ 0,06%	-0,66%	-0,66%	-1,33%
Maíz	381,25	↓ -0,20%	0,00%	0,00%	1,53%
Trigo	525,25	↓ -1,87%	-3,05%	-3,05%	2,69%

### Monedas Internacionales

	3-dic	Var. Diaria	Día Ant.	Sem. Ant.	Mes Ant.	dic 17
Peso	63,00	↔ 0,00%	63,00	63,00	63	39,5
Euro	1,1083	↔ 0,04%	1,1079	1,1019	1,1019	1,144
Libra	1,2999	↑ 0,46%	1,294	1,2928	1,2928	1,271
Yen	108,66	↓ -0,31%	109	109,52	109,52	110,29
Real	4,2055	↓ -0,43%	4,2238	4,2369	4,2369	3,8821



### ADR TGS



**Disclaimer:** El presente informe es confeccionado por Corsiglia y Cía. S.A. y tiene como objetivo brindar a su destinatario información general, y no constituye, de ningún modo, oferta, invitación o recomendación por parte de nuestra compañía para la compra o venta de los títulos valores y/o de los instrumentos financieros mencionados en él.