



Argentina

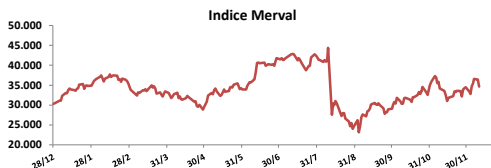
10 de Diciembre de 2019

Comentarios

- El Merval bajó **4,81%** acompañando caída de los ADR en Wall Street tras la asunción de Alberto Fernández a la presidencia. Las mayores bajas se registraron en: Supervielle (-7,49%), Macro (-7,29%) y Galicia (-6,83%). El volumen negociado fue de \$ 529 millones y \$ 121 millones en CEDEARs.
- Argentina está en "virtual default" y el pago de su deuda no podrá sostenerse "si el país no crece", dijo el martes el presidente Alberto Fernández en el Congreso durante el discurso inaugural de su gestión.
- Alzas generalizadas en bonos. En la curva de pesos el Discount subió **1,63%** y el PR13 bajó **1,19%**. En la curva de bonos en dólares (pagados en pesos) el DICA bajó **2,55%** y el AY24 **4,23%**.

BYMA

Indice	10-dic	Var. Diaria	Var. Sem.	Var. Mens.	Var. Anual
S&P Merval	34.657,44	-4,81%	-5,21%	0,46%	14,41%
S&P Merval Arg.	30.119,20	-4,95%	-5,29%	0,47%	8,73%



Acciones líderes

Especie	10-dic	Var. Diaria	Var. Sem.	Var. Mens.	Var. Anual	Vol. Nom.
Aluar	31,00	1,97%	-1,59%	-11,93%	93,63%	566.378
Banco Macro	204,75	-7,29%	-9,76%	5,79%	33,00%	147.458
BYMA	266,00	-1,85%	-5,34%	4,52%	-28,76%	20.711
Cablevisión	243,75	2,74%	1,99%	3,28%	2,22%	13.113
Central Puerto	30,00	-5,51%	-3,54%	2,56%	48,06%	778.528
Comercial	1,80	-3,23%	-2,17%	4,05%	-7,22%	1.881.988
Cresud	40,60	-5,14%	-8,35%	-3,91%	-7,62%	216.403
Edenor	19,65	-6,21%	-5,98%	0,00%	-61,43%	288.685
Francés	104,20	-3,38%	-3,16%	7,76%	-25,76%	204.956
Galicia	99,60	-6,83%	-9,17%	-0,15%	-2,26%	1.054.660
Grupo Finan. Valores	11,20	-2,61%	-3,86%	6,67%	139,83%	631.309
Mirgor	563,50	-5,45%	-4,49%	8,05%	63,10%	21.971
Pampa	42,45	-5,35%	-3,74%	2,91%	-9,20%	1.113.967
Ternium Arg. (Ex Siderar)	21,85	-2,46%	-4,38%	-8,19%	74,42%	582.320
Supervielle	42,00	-7,49%	-6,15%	-1,29%	-32,95%	442.320
Telecom	151,60	-4,35%	-7,31%	-1,24%	40,82%	14.351
TGN	33,90	-4,51%	-4,10%	-5,70%	-38,45%	260.023
TGS	91,85	-4,92%	-3,52%	0,16%	-4,47%	256.323
Transener	22,45	-6,07%	-4,47%	-2,60%	-40,34%	298.780
YPFD	744,85	-5,40%	-1,95%	3,20%	50,08%	156.350

Panel General

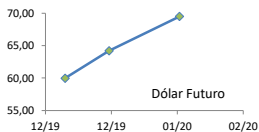
Especie	10-dic	Var. Diaria	Var. Sem.	Var. Mens.	Var. Anual	Volumen Nom.
Agrometal	8,15	-1,21%	-1,57%	-0,61%	-32,08%	89.158
Banco Patagonia	35,80	-2,72%	-4,53%	0,42%	6,77%	32.614
Banco Santander Rio	13,55	-3,90%	-9,06%	1,88%	-21,32%	60.313
Autopista del Sol	66,80	-0,89%	0,00%	8,09%	-26,11%	12.354
Banco Hipotecario	9,25	-0,43%	-1,07%	2,21%	-20,14%	53.772
Boldt	3,42	-0,58%	-1,16%	2,09%	18,79%	294.877
Capex	61,00	-4,69%	-1,61%	1,67%	-1,45%	5.765
Celulosa	21,00	1,45%	3,19%	-8,50%	15,38%	28.039
Central Costanera	12,20	-2,01%	-3,17%	-0,81%	48,06%	26.883
Consultatio	63,50	-1,40%	0,47%	4,10%	70,24%	1.699
Distrib. Gas Cuyana	20,00	-2,44%	-5,66%	-4,08%	-47,71%	75.769
Dycasa	57,00	-3,23%	-1,72%	-0,18%	50,00%	100
Ferrum	6,05	1,68%	0,83%	14,15%	80,60%	14.168
Grupo Clarin	30,25	0,83%	0,83%	0,83%	-38,89%	3.071
Inversora Juramento	9,50	0,53%	0,53%	2,15%	9,20%	30.227
Holcim	86,20	-1,93%	1,41%	-3,15%	47,35%	12.222
IRSA	46,00	-6,12%	3,25%	9,52%	-2,46%	12.751
Ledesma	14,85	-1,66%	-2,94%	8,39%	21,72%	4.699
Loma Negra	97,50	-4,41%	-0,20%	-1,42%	21,12%	67.588
Metrogas	14,25	-1,04%	-1,38%	2,86%	-46,23%	22.078
Molinos	50,20	-0,20%	0,00%	0,40%	35,68%	7.248
Molinos Agro	350,00	2,34%	6,06%	9,38%	110,67%	1.402
Oeste	26,00	-4,41%	-3,70%	0,78%	7,14%	9.842
Paty	6,15	0,82%	0,82%	2,50%	38,51%	4.350
PGR (Ex Andes Energia)	17,00	-5,56%	-5,29%	-1,16%	53,85%	31.372
Rosenbusch	5,97	0,00%	0,17%	0,34%	-5,24%	-
San Miguel	99,00	-1,98%	-1,98%	1,02%	3,66%	1.789
Semino	2,75	-3,51%	-4,51%	0,00%	-7,09%	31.482
TGLT	4,59	-3,97%	-3,97%	5,52%	-36,95%	64.609

GALICIA



Dólar implícito 74,94

Dólar futuro		
Dólar	10-dic	Día Anterior
Cotización actual	59,96	59,95
Diciembre 2019	64,20	66,85
Enero 2020	69,50	72,25



ADR ARGENTINOS Y BRASILEÑOS

ADR	Ticker	10-dic	Var. Diaria	Var. Sem.	Var. Mens.	Var. Anual
Petrobras	PBR	USD 15,59	0,19%	0,52%	5,84%	19,65%
Banco Macro	BMA	USD 27,07	-5,28%	-4,72%	4,72%	-36,38%
Cresud	CRESY	USD 5,23	-4,04%	-6,44%	-9,04%	-55,26%
BBAR	BBAR	USD 4,09	-3,31%	0,49%	4,60%	-62,85%
Galicia	GGAL	USD 13,25	-5,69%	-3,99%	-0,82%	-50,78%
IRSA	IRSA	USD 6,16	-4,20%	10,79%	10,59%	-51,50%
Telecom	TECO	USD 10,18	-1,55%	-1,45%	-1,93%	-32,00%
TGS	TGS	USD 5,97	-4,48%	-2,29%	-1,00%	-57,90%
Tenaris	TS	USD 21,90	0,18%	-0,41%	2,87%	2,05%
Vale do Rio doce	VALE	USD 12,30	-0,65%	-0,73%	4,59%	-5,53%
YPF	YPF	USD 9,85	-3,05%	1,97%	2,50%	-24,64%

Tasas de interés

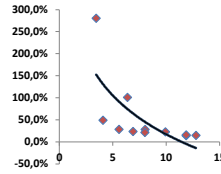
	10-dic	Día Anterior	Sem. Anterior	Mes Anterior	Var Anual
Call Money	54,00%	54,0%	54,0%	55,0%	51,0%
Caución 7 días	40,57%	40,9%	41,0%	42,3%	42,7%
Badlar Privada	42,50%	43,9%	43,9%	44,6%	48,3%
Lete 105 días	49,93%	49,9%	49,9%	49,9%	45,0%
Caución 30 días	41,76%	41,5%	43,4%	42,7%	42,7%
Lete 180 días	40,55%	40,6%	40,6%	40,6%	47,1%

Renta Fija

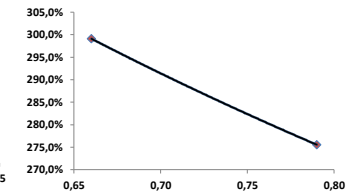
Pesos + CER		10-dic	Var. Diaria	Var. Sem.	Var. Mens.	Paridad	TIR	LECAPS	Precio	Vencimiento	Tasa cap.	TNA
Bonar 2020	TC20	104,20	↓ -1,79%	1,71%	9,40%	37,47	426,3%	S30S9	99,75	30/3/2020	3,45%	575,28%
Cons Serie 6	PR13	291,50	↓ -1,19%	-0,17%	-0,17%	47,80	62,4%	S11O9	69,00	11/4/2020	4,00%	730,68%
Disc. Pesos	DICP	874,00	↑ 1,63%	5,94%	18,11%	41,56	16,7%	S15N9	67,50	13/5/2020	4,25%	458,18%
Par Pesos	PARP	390	↓ -0,13%	3,72%	7,73%	28,72	12,7%					
Cupón PBI	TVPP	1,95	↔ 0,00%	-4,41%	-6,70%	-	-					
Tasa Badlar o Lebac		10-dic										
Bonar 2020	AM20	50,05	↓ -5,57%	-4,67%	-13,56%	66,54	299,1%					
Bonte 2020	TI20	44,99	↓ -3,35%	2,30%	-6,27%	49,30	275,5%					

Dólares		10-dic	Var. Diaria	Var. Sem.	Var. Mens.	Var. Anual	TIR
Bonar 20	AO20	2.795	↓ -2,68%	-1,98%	-0,18%	-20,01%	280,3%
Global 22	A2E2	3.600	↓ -2,70%	-0,83%	8,43%	8,37%	49,1%
Bonar 24	AY24	2.333	↓ -4,23%	-2,22%	-4,78%	-2,25%	100,9%
Bonar 25	AA25	2.655	↓ -3,38%	1,14%	-3,45%	28,4%	28,4%
Global 27	A2E7	3.460	↓ -0,57%	2,37%	4,22%	14,57%	23,6%
Disc Ley Arg	DICA	4.590	↓ -2,55%	-0,86%	5,03%	26,52%	28,2%
Disc Ley NY	DICY	5.850	↓ -1,02%	-0,26%	2,72%	46,18%	21,4%
Par Ley Arg	PARA	2.720	↓ -1,45%	-0,73%	-0,18%	37,37%	14,1%
Par Ley NY	PARY	3.090	↓ -0,90%	-2,83%	-0,64%	45,07%	15,8%
Bonar 37	AA37	2.750	↓ -4,18%	-2,83%	0,00%	2,42%	22,7%
Arg 2117	AC17	3.335	↓ -4,44%	-3,31%	-1,61%	22,57%	14,8%
Cupón Arg.	TVPA	77	↔ 0,00%	-4,62%	-12,50%	-49,34%	-
Cupón NY	TVPY	165	↓ -6,25%	0,00%	-1,26%	-	-
Serie D							
Disc Ley Arg	DICAD	63,3	↓ -1,25%	2,91%	5,50%	-37,79%	
Bonar 24	AY24D	32,05	↓ -3,43%	1,26%	-4,90%	-64,25%	

Curva soberana en dólares



Curva Badlar en pesos



Comentarios

• Los principales índices bursátiles de Wall Street cayeron ligeramente, aunque no muy lejos de sus máximos históricos, mientras los inversores esperan noticias concretas sobre si entrará en vigor una nueva ronda de aranceles estadounidenses a los productos chinos el 15 de diciembre. El Dow bajó 0,10%, el S&P 0,11%, y el Nasdaq 0,07%.

• Canadá, Estados Unidos y México firmaron una serie de modificaciones al pacto comercial regional TMEC que busca mejorar el cumplimiento de derechos de los trabajadores y mantener bajos los precios para medicamentos biológicos, eliminando una disposición de patentes.

• La Fed debe dar a conocer el miércoles su última decisión de política monetaria del año. El mercado espera que el banco central de Estados Unidos mantenga las tasas estables.

Índices Internacionales

Índice	País	10-dic	Var. Diaria	Var. Sem.	Var. Mens.	Var. Anual
Dow Jones	USA	27881,72	↓ -0,10%	-0,48%	-0,60%	19,52%
Nasdaq	USA	8616,18	↓ -0,07%	-0,47%	-0,57%	29,85%
S&P 500	USA	3132,52	↓ -0,11%	-0,43%	-0,27%	24,96%
IBEX	España	9321,1	↓ -0,36%	-0,66%	-0,33%	9,74%
Dax	Alemania	13070,72	↓ -0,27%	-0,73%	-1,25%	23,79%
FTSE	Inglaterra	7.213,76	↓ -0,28%	-0,36%	-1,81%	7,22%
CAC 40	Francia	5848,03	↑ 0,18%	-0,41%	-0,97%	23,62%
Nikkei	Japón	23.410,19	↓ -0,09%	0,24%	0,50%	16,60%
SSE 180	China	8476,30	↑ 0,13%	0,04%	1,48%	24,49%
Kospi	Corea	2098	↑ 0,45%	0,78%	0,48%	4,38%
Bovespa	Brasil	110672,01	↓ -0,28%	-0,41%	2,25%	25,92%
MXX	México	42633,43	↑ 1,63%	1,66%	-0,44%	2,83%

Acciones más operadas USA

Especie	USA	Cedear	10-dic	Var. Diaria	Var. Sem.	Var. Mens.	Var. Anual
Apple	268,48	2.031,00	↑ 0,58%	0,58%	-0,82%	0,46%	71,85%
BoFA	33,53	1.330,00	↑ 0,06%	0,06%	-0,42%	0,63%	37,47%
Citigroup	75,78	2.039,00	↑ 0,60%	0,60%	-0,04%	0,88%	46,21%
Coca-Cola	53,77	814,00	↓ -0,55%	-0,55%	-1,19%	0,69%	13,92%
GE	11,01	845,00	↑ 0,18%	0,18%	-0,81%	-2,31%	46,60%
Google	1.344,66	3.500,00	↑ 0,08%	0,08%	0,30%	3,04%	29,66%
VIX	15,68%		↓ -1,13%	-1,13%	15,12%	24,25%	-44,67%

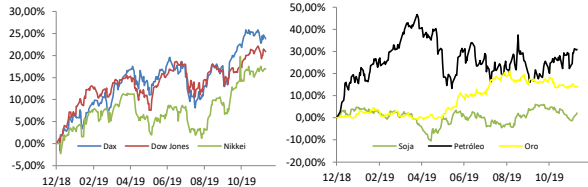
Se trata de una medida de volatilidad. Un mayor valor implica más miedo por parte de los inversores.

Commodities

	10-dic	Var. Diaria	Var. Sem.	Var. Mens.	Var. Anual
Petróleo	59,1	↑ 0,24%	-0,19%	7,11%	31,05%
Gas Natural	2,26	↑ 0,62%	-3,04%	-0,79%	-31,51%
Oro	1465	↑ 0,20%	0,32%	-0,14%	14,32%
Plata	16,69	↑ 0,54%	0,73%	-1,74%	8,47%
Cobre	2,76	↑ 0,27%	1,51%	3,97%	3,06%
Soja	901,25	↑ 0,45%	1,32%	2,79%	2,10%
Maíz	377	↑ 0,33%	0,07%	-1,11%	0,40%
Trigo	523,75	↑ 0,19%	-0,14%	-3,32%	2,39%

Monedas Internacionales

	10-dic	Var. Diaria	Día Ant.	Sem. Ant.	Mes Ant.	dic 17
Peso	63,25	↔ 0,00%	63,25	63,00	63	39,5
Euro	1,1091	↑ 0,23%	1,1065	1,1061	1,1019	1,144
Libra	1,3117	↓ -0,24%	1,3148	1,314	1,2928	1,271
Yen	108,8	↑ 0,22%	108,56	108,62	109,52	110,29
Real	4,1464	↑ 0,09%	4,1427	4,1416	4,2369	3,8821



ADR SUPERVIELLE



Disclaimer: El presente informe es confeccionado por Corsiglia y Cía. S.A. y tiene como objetivo brindar a su destinatario información general, y no constituye, de ningún modo, oferta, invitación o recomendación por parte de nuestra compañía para la compra o venta de los títulos valores y/o de los instrumentos financieros mencionados en él.