



Argentina

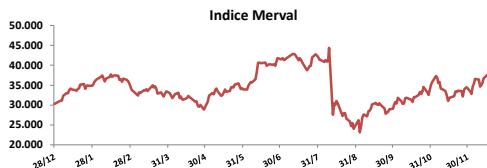
20 de Diciembre de 2019

**Comentarios**

- El Merval subió **1,44%** acompañando buen desempeño de los ADR. Las mayores alzas se registraron en: Cresud **(+6,03%)**, Ternium **(+4,66%)** y Central Puerto **(+4,12%)**. El volumen negociado fue de \$ 698 millones y \$ 202 millones en CEDEARS.
- Tras el reperfilamiento de Letes de corto plazo, la calificadora Fitch rebajó la nota de la deuda argentina y la colocó en la categoría "default restringido". Los títulos afectados son los de corto y largo plazo, denominados en moneda extranjera que anteriormente tenían calificación "C" y "CC". S&P también la colocó en Default Selectivo.
- El gobierno colocó \$ 18.846 millones a 6 meses a una tasa del 44,7% (Badlar + 300 puntos básicos).
- Resultados mixtos en bonos. En la curva de pesos el TC20 subió **6,77%** y el AM20 subió **15,65%**. En la curva de bonos en dólares (pagados en pesos) el DICA bajó **0,81%** y el AY24 subió **0,88%**.

**BYMA**

Indice	20-dic	Var. Diaria	Var. Sem.	Var. Mens.	Var. Anual
S&P Merval	<b>38.632,41</b>	↑ 1,44%	5,07%	11,98%	27,53%
S&P Merval Arg.	<b>33.784,64</b>	↑ 1,68%	5,06%	12,69%	21,97%



**Acciones líderes**

Especie	20-dic	Var. Diaria	Var. Sem.	Var. Mens.	Var. Anual	Vol. Nom.
Aluar	31,65	↓ -0,94%	-2,91%	-10,09%	97,69%	715.103
Banco Macro	247,10	↑ 0,65%	11,51%	27,67%	60,51%	87.184
BYMA	298,50	↓ -0,17%	3,83%	17,29%	-20,06%	33.379
Cablevisión	256,00	↓ -3,94%	0,39%	8,47%	7,36%	13.871
Central Puerto	35,35	↑ 4,12%	8,10%	20,85%	60,19%	747.500
Comercial	1,88	↓ -0,53%	2,73%	8,67%	-3,09%	5.515.607
Cresud	49,25	↑ 6,03%	18,25%	16,57%	12,06%	411.005
Edenor	20,80	↓ -0,48%	4,52%	5,85%	-59,18%	325.186
Francés	124,20	↑ 0,93%	3,63%	28,44%	-11,51%	201.380
Galicia	109,85	↑ 0,97%	1,15%	10,13%	7,80%	2.123.140
Grupo Finan. Valores	13,70	↑ 0,74%	7,87%	30,48%	193,36%	746.034
Mirgor	655,00	↓ -0,30%	8,80%	25,60%	89,59%	18.831
Pampa	45,90	↑ 1,10%	2,57%	11,27%	-1,82%	864.456
Ternium Arg. (Ex Siderar)	24,70	↑ 4,66%	6,47%	3,78%	97,17%	1.787.953
Supervielle	47,50	↓ -0,11%	3,83%	11,63%	-24,17%	300.906
Telecom	163,00	↓ -0,18%	8,92%	6,19%	51,41%	63.197
TGN	36,80	↓ -1,21%	0,14%	2,36%	-33,18%	187.732
TGS	99,75	↑ 0,86%	1,99%	8,78%	3,74%	141.858
Transener	23,00	↓ -0,86%	3,37%	-0,22%	-38,88%	336.464
YPFD	816,90	↑ 3,39%	6,90%	13,18%	64,60%	116.788

**Panel General**

Especie	20-dic	Var. Diaria	Var. Sem.	Var. Mens.	Var. Anual	Volumen Nom.
Agrometal	8,49	↓ -0,12%	1,68%	3,54%	-29,25%	36.049
Banco Patagonia	39,45	↑ 1,15%	3,82%	10,66%	17,66%	15.820
Banco Santander Rio	15,15	↑ 3,77%	5,94%	13,91%	-12,03%	40.872
Autopista del Sol	69,20	↓ -1,14%	1,76%	11,97%	-23,46%	6.314
Banco Hipotecario	12,60	↑ 8,15%	30,57%	39,23%	8,78%	156.200
Boldt	3,86	↓ 0,52%	6,93%	15,22%	34,07%	781.513
Capex	68,40	↓ -0,58%	6,88%	14,00%	10,50%	421
Celulosa	23,50	↑ 2,17%	5,38%	2,40%	29,12%	7.019
Central Costanera	13,20	↑ 2,72%	2,72%	7,32%	60,19%	102.637
Consultatio	66,20	↑ 0,30%	-4,06%	8,52%	77,48%	22.131
Distrib. Gas Cuyana	19,10	↑ 6,11%	-0,26%	-8,39%	-50,07%	129.957
Dycasa	60,00	↑ 1,69%	-0,50%	5,08%	57,89%	34
Ferrum	6,59	↓ -0,30%	9,83%	24,34%	96,72%	48.175
Grupo Clarín	32,00	↓ -0,47%	5,96%	5,96%	-35,35%	173
Inversora Juramento	10,15	↑ 2,53%	6,28%	9,14%	16,67%	6.986
Holcim	91,50	↓ -0,33%	2,81%	2,81%	56,41%	23.438
IRSA	50,70	↑ 0,40%	4,32%	20,71%	7,51%	108.681
Ledesma	17,50	↑ 2,94%	16,67%	27,74%	43,44%	96.292
Loma Negra	109,00	↓ 1,77%	5,83%	10,21%	35,40%	104.943
Metrogas	14,35	↓ -1,03%	0,00%	3,57%	-45,85%	65.830
Molinos	53,50	↑ 2,88%	4,90%	7,00%	44,59%	11.086
Molinos Agro	362,00	↑ 0,98%	4,93%	13,13%	117,89%	2.426
Oeste	27,40	↓ -1,97%	1,48%	6,20%	12,91%	11.551
Paty	6,25	↓ -0,79%	-1,57%	4,17%	40,77%	1.070
PGR (Ex Andes Energia)	17,50	↓ -1,13%	-0,85%	1,74%	58,37%	63.647
Rosenbusch	5,70	↑ 1,06%	1,79%	-4,20%	-9,52%	1.000
San Miguel	116,00	↑ 4,50%	14,29%	18,37%	21,47%	31.071
Semino	3,13	↓ -2,19%	10,21%	13,82%	5,74%	158.589
TGLT	4,59	↑ 0,44%	-2,75%	5,52%	-36,95%	47.411

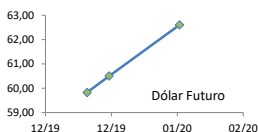
**YPF + 67,29% DESDE MÍNIMOS DE SEPTIEMBRE**



**Dólar implícito**

73,13

Dólar	20-dic	Día Anterior
Cotización actual	59,82	59,82
Diciembre 2019	60,50	60,60
Enero 2020	62,60	62,92



**ADR ARGENTINOS Y BRASILEÑOS**

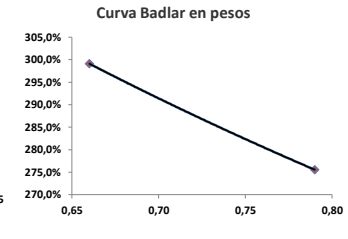
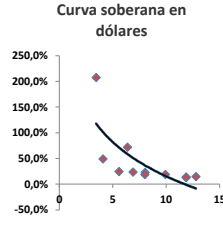
ADR	Ticker	20-dic	Var. Diaria	Var. Sem.	Var. Mens.	Var. Anual
Petrobras	PBR	USD 15,56	↓ -1,89%	1,63%	5,63%	19,42%
Banco Macro	BMA	USD 33,73	↑ 0,54%	12,28%	30,48%	-20,73%
Cresud	CRESY	USD 6,91	↑ 7,63%	21,87%	20,17%	-40,89%
BBAR	BBAR	USD 5,00	↑ 0,60%	5,93%	27,88%	-54,59%
Galicia	GGAL	USD 15,00	↑ 1,35%	1,69%	12,28%	-44,28%
IRSA	IRSA	USD 6,88	↑ 1,78%	9,21%	23,52%	-45,83%
Telecom	TECO	USD 10,89	↑ 0,18%	7,08%	4,91%	-27,25%
TGS	TGS	USD 6,75	↑ 1,35%	2,43%	11,94%	-52,40%
Tenaris	TS	USD 22,35	↓ -0,40%	-0,36%	4,98%	4,15%
Vale do Rio doce	VALE	USD 13,27	↑ 0,38%	1,61%	12,84%	1,92%
YPF	YPF	USD 11,01	↑ 3,28%	6,17%	14,57%	-15,76%

**Tasas de interés**

	20-dic	Día Anterior	Sem. Anterior	Mes Anterior	Var Anual
Call Money	51,00%	54,5%	54,5%	55,0%	51,0%
Caución 7 días	40,47%	39,9%	39,8%	42,3%	42,7%
Badlar Privada	40,88%	41,6%	42,3%	44,6%	48,3%
Lete 105 días	49,93%	49,9%	49,9%	49,9%	45,0%
Caución 30 días	41,83%	40,6%	40,2%	42,7%	42,7%
Lete 180 días	40,55%	40,6%	40,6%	40,6%	47,1%

### Renta Fija

Pesos + CER		20-dic	Var. Diaria	Var. Sem.	Var. Mens.	Paridad	TIR	LECAPS	Precio	Vencimiento	Tasa cap.	TNA
Boncer 2020	TC20	134,00	↑ 3,92%	24,77%	40,68%	37,47	426,3%	S30S9	120,00	30/3/2020	3,45%	269,11%
Cons Serie 6	PR13	333,00	↓ -0,60%	16,23%	14,04%	47,80	46,8%	S11O9	85,50	11/4/2020	4,00%	303,69%
Disc. Pesos	DICP	840,00	→ 0,00%	3,19%	13,51%	41,56	17,9%	S15N9	80,00	13/5/2020	4,25%	282,62%
Par Pesos	PARP	415	↑ 1,97%	6,41%	14,64%	28,72	12,2%					
Cupón PBI	TVPP	2,7	↑ 8,00%	38,46%	29,19%	-	-					
Tasa Badlar o Lebac		20-dic	Var. Diaria	Var. Sem.	Var. Mens.	Paridad	TIR					
Bonar 2020	AM20	68,00	↑ 15,65%	24,77%	17,44%	66,54	299,1%					
Bonte 2020	TI20	50,29	↑ 6,77%	51,80%	64,99%	49,30	275,5%					
Dólares		20-dic	Var. Diaria	Var. Sem.	Var. Mens.	Var. Anual	TIR					
Bonar 20	AO20	3.380	↑ 0,60%	14,34%	20,71%	-3,26%	207,4%					
Global 22	A2E2	3.940	↓ -1,27%	7,20%	18,66%	18,59%	49,1%					
Bonar 24	AY24	2.880	↑ 0,88%	15,90%	17,55%	20,67%	71,9%					
Bonar 25	AA25	3.050	↑ 0,00%	13,81%	16,19%	10,91%	24,6%					
Global 27	A2E7	3.715	↓ 3,19%	5,54%	11,90%	23,01%	23,6%					
Disc Ley Arg	DICA	5.510	↓ -0,81%	14,79%	26,09%	51,88%	22,9%					
Disc Ley NY	DICY	6.500	↑ 3,00%	6,37%	14,14%	62,42%	18,8%					
Par Ley Arg	PARA	3.075	↑ 0,16%	9,82%	12,84%	55,30%	12,7%					
Par Ley NY	PARY	3.420	↑ 1,48%	8,23%	9,97%	60,56%	14,1%					
Bonar 37	AA37	3.290	↑ 6,13%	14,04%	19,64%	22,53%	18,9%					
Arg 2117	AC17	3.850	↑ 5,48%	13,27%	13,59%	41,49%	14,8%					
Cupón Arg.	TVPA	85	↑ 0,59%	2,42%	-3,41%	-44,08%	-					
Cupón NY	TVPY	169	↓ -0,59%	2,42%	2,42%	1,14%	-					
Series D		20-dic	Var. Diaria	Var. Sem.	Var. Mens.	Var. Anual	TIR					
Disc Ley Arg	DICAD	77,8	↓ -0,06%	15,69%	29,67%	-23,54%	-					
Bonar 24	AY24D	40,51	↑ 0,65%	14,73%	20,21%	-54,82%	-					



### Comentarios

- Wall Street cerró nuevamente en un récord y el S&P 500 anotó su mayor avance semanal desde comienzos de septiembre, ya que los inversores seguían siendo optimistas sobre la mejora en las relaciones comerciales entre Washington y Pekín. El Dow subió 0,28%, el S&P 0,49% y el Nasdaq 0,42%.
- El presidente de Brasil, Jair Bolsonaro, dijo que el mandatario estadounidense, Donald Trump, le dijo en una conversación telefónica que su gobierno no impondrá nuevos aranceles al acero y al aluminio brasileño como había amenazado a principios de este mes.
- El nuevo gobierno británico designó a Andrew Bailey como el próximo jefe del Banco de Inglaterra, dejando en manos de uno de los reguladores más experimentados de la City londinense la dirección de la quinta economía mundial y de su enorme sector financiero durante el Brexit.

### Índices Internacionales

Índice	País	20-dic	Var. Diaria	Var. Sem.	Var. Mens.	Var. Anual
Dow Jones	USA	28455,09	↑ 0,28%	1,14%	1,44%	21,98%
Nasdaq	USA	8924,96	↑ 0,42%	2,18%	2,99%	34,51%
S&P 500	USA	3221,22	↑ 0,49%	1,65%	2,55%	28,50%
IBEX	España	9675,5	↑ 0,61%	1,17%	3,46%	13,91%
Dax	Alemania	13318,9	↑ 0,81%	0,27%	0,62%	26,14%
FTSE	Inglaterra	7.582,48	↑ 0,11%	3,11%	3,21%	12,70%
CAC 40	Francia	6021,53	↑ 0,82%	1,73%	1,97%	27,29%
Nikkei	Japón	23.816,63	↓ -0,20%	-0,86%	2,24%	18,62%
SSE 180	China	8705,96	↓ -0,22%	0,68%	4,23%	27,86%
Kospi	Corea	2204,18	↑ 0,35%	1,56%	5,57%	9,66%
Bovespa	Brasil	115121,08	↓ -0,01%	2,27%	6,36%	30,99%
MXX	México	44505,64	↓ -0,32%	0,57%	3,94%	7,35%

### Acciones más operadas USA

Especie	USA	Cedear	20-dic	Var. Diaria	Var. Sem.	Var. Mens.	Var. Anual
Apple	279,44	2.031,00	↓ -0,21%	1,56%	4,56%	78,86%	
BoFA	34,96	1.288,00	↑ 0,03%	1,51%	4,92%	43,34%	
Citigroup	78,51	1.923,00	↑ 0,40%	2,78%	4,51%	51,48%	
Coca-Cola	54,97	809,00	↑ 1,20%	1,01%	2,94%	16,46%	
GE	11,03	810,00	↓ -0,09%	-2,73%	-2,13%	46,87%	
Google	1.349,59	3.398,50	↓ -0,48%	0,13%	3,42%	30,13%	
VIX	12,51%	→ 0,08%	-0,95%	-0,87%	-55,86%		

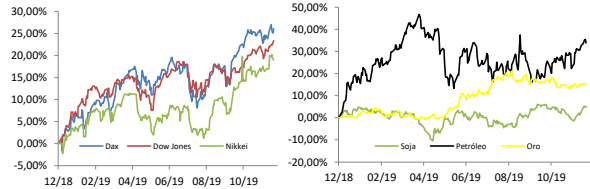
Se trata de una medida de volatilidad. Un mayor valor implica más miedo por parte de los inversores.

### Commodities

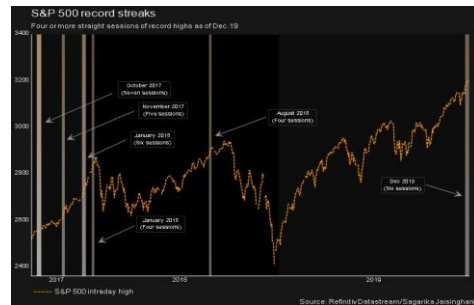
Commodity	20-dic	Var. Diaria	Var. Sem.	Var. Mens.	Var. Anual
Petróleo	60,4	↓ -1,18%	0,92%	9,41%	33,87%
Gas Natural	2,33	↑ 1,75%	1,04%	2,10%	-29,51%
Oro	1478	↓ -0,04%	0,17%	0,80%	15,39%
Plata	17,19	↑ 0,83%	1,52%	1,25%	11,77%
Cobre	2,80	↓ -1,03%	0,67%	5,33%	4,40%
Soja	928,25	↑ 0,41%	2,29%	5,87%	5,15%
Maíz	387,75	↑ 0,32%	1,77%	1,70%	3,26%
Trigo	542,25	↓ -0,55%	1,83%	0,09%	6,01%

### Monedas Internacionales

Moneda	20-dic	Var. Diaria	Día Ant.	Sem. Ant.	Mes Ant.	dic 17
Peso	64,00	→ 0,00%	64,00	63,50	63	39,5
Euro	1,108	↓ -0,41%	1,1126	1,1124	1,1019	1,144
Libra	1,3002	↓ -0,06%	1,301	1,333	1,2928	1,271
Yen	109,45	→ 0,06%	109,38	109,35	109,52	110,29
Real	4,1026	↑ 0,80%	4,07	4,1085	4,2369	3,8821



### 4 RUEDAS CONSECUTIVAS PARA ALCANZAR MÁXIMOS DEL S&P



**Disclaimer:** El presente informe es confeccionado por Corsiglia y Cía. S.A. y tiene como objetivo brindar a su destinatario información general, y no constituye, de ningún modo, oferta, invitación o recomendación por parte de nuestra compañía para la compra o venta de los títulos valores y/o de los instrumentos financieros mencionados en él.