



Argentina

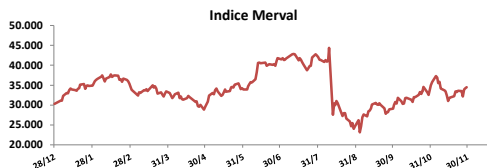
29 de Noviembre de 2019

Comentarios

- El Merval subió **0,82%** en una rueda con pocos negocios, afectado por la media rueda de Wall Street. Las mayores alzas se registraron en: Telecom **(+5,86%)**, Holcim **(+3,57%)** y Central Puerto **(+2,85%)**. El volumen negociado fue de \$ 330 millones y \$ 190 millones en CEDEARS.
- El Banco Central lleva comprados USD 2.427 millones gracias al cepo cambiario. El Comité de Política Monetaria ratificó el piso de tasa monetaria de 63% para diciembre.
- Resultados mixtos en bonos. En la curva de pesos el TJ20 subió **1,46%** y el Discount **5,56%**. En la curva de bonos en dólares (pagados en pesos) el DICA subió **0,92%** y el AY24 **2,53%**.

BYMA

Indice	29-nov	Var. Diaria	Var. Sem.	Var. Mens.	Var. Anual
S&P Merval	34.500,21	↑ 0,82%	2,71%	-1,41%	13,89%
S&P Merval Arg.	29.979,32	↑ 0,44%	2,40%	-1,91%	8,23%



Acciones líderes

Especie	29-nov	Var. Diaria	Var. Sem.	Var. Mens.	Var. Anual	Vol. Nom.
Aluar	35,20	↑ 2,03%	-0,14%	5,80%	119,86%	494.771
Banco Macro	193,55	↓ -1,25%	3,50%	5,42%	25,72%	110.106
BYMA	254,50	↑ 2,41%	4,30%	-7,79%	-31,84%	7.986
Cablevisión	236,00	↑ 0,85%	-4,65%	4,08%	-1,03%	5.665
Central Puerto	29,25	↑ 2,85%	7,77%	18,71%	49,27%	379.704
Comercial	1,73	→ 0,00%	0,58%	-2,26%	-10,82%	1.262.560
Cresud	42,25	↑ 2,67%	20,03%	5,76%	-3,87%	153.360
Edenor	19,65	↓ -1,26%	1,03%	-11,49%	-61,43%	84.216
Francés	96,70	↓ -0,72%	2,71%	2,17%	-31,10%	53.628
Galicia	99,75	→ 0,00%	5,28%	8,31%	-2,11%	645.306
Grupo Finan. Valores	10,50	↓ -3,23%	-3,67%	-0,94%	124,84%	384.916
Mirgor	521,50	↑ 6,10%	7,53%	26,89%	50,95%	34.448
Pampa	41,25	↑ 0,73%	1,73%	-17,50%	-11,76%	428.753
Ternium Arg. (Ex Siderar)	23,80	↑ 1,28%	-3,84%	1,28%	89,99%	675.488
Supervielle	42,55	↓ -2,30%	2,78%	-0,82%	-32,07%	146.171
Telecom	153,50	↑ 5,86%	9,10%	6,04%	42,58%	73.340
TGN	35,95	↓ -0,28%	-7,11%	-22,27%	-34,72%	126.661
TGS	91,70	↓ 0,60%	-0,86%	-21,31%	-4,63%	267.675
Transener	23,05	↓ -1,07%	8,73%	5,25%	-38,75%	214.794
YPFD	721,75	↑ 0,84%	1,77%	-4,28%	45,43%	67.747

Panel General

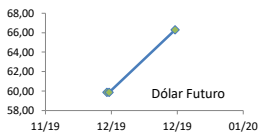
Especie	29-nov	Var. Diaria	Var. Sem.	Var. Mens.	Var. Anual	Volumen Nom.
Agrometal	8,20	↓ -1,20%	-2,96%	-7,97%	-31,67%	68.088
Banco Patagonia	35,65	↑ 2,00%	2,30%	13,17%	6,32%	31.349
Banco Santander Rio	13,30	↑ 2,31%	1,14%	8,13%	-22,77%	15.284
Autopista del Sol	61,80	↓ -0,64%	-4,92%	-15,34%	-31,64%	6.230
Banco Hipotecario	9,05	↑ 0,22%	1,69%	-4,33%	-21,87%	19.960
Boldt	3,35	↓ -2,05%	-3,46%	4,36%	16,36%	135.726
Capex	60,00	↓ -4,00%	-5,51%	-7,69%	-3,07%	5.944
Celulosa	22,95	↑ 3,85%	2,91%	0,22%	26,10%	3.328
Central Costanera	12,30	↑ 2,50%	-3,53%	-7,52%	49,27%	309.724
Consultatio	61,00	↓ -1,61%	3,74%	9,91%	63,54%	2.614
Distrib. Gas Cuyana	20,85	↑ 4,25%	6,65%	15,19%	-45,49%	93.169
Dycasa	57,10	↓ -2,39%	1,96%	14,20%	50,26%	18.815
Ferrum	29,95	↑ 8,16%	11,58%	17,78%	58,21%	56.015
Grupo Clarin	29,95	↓ -0,17%	-1,80%	-1,80%	-39,49%	11.217
Inversora Juramento	9,30	↓ -2,11%	-2,11%	2,20%	6,90%	14.921
Holcim	89,00	↑ 2,53%	2,30%	6,59%	52,14%	22.783
IRSA	42,00	↑ 1,20%	-1,18%	3,30%	-10,94%	2.695
Ledesma	13,70	↑ 2,24%	3,40%	7,87%	12,30%	10.835
Loma Negra	98,90	↓ -0,10%	0,92%	3,34%	22,86%	25.691
Metrogas	14,00	↑ 3,70%	1,45%	-3,91%	-47,17%	73.442
Molinos	50,00	↑ 0,81%	6,27%	8,93%	35,14%	19.920
Molinos Agro	320,00	↑ 3,90%	-10,11%	-6,57%	92,61%	1.141
Oeste	25,80	↓ -0,77%	-4,27%	-0,77%	6,31%	12.611
Paty	6,00	→ 0,00%	6,76%	22,70%	35,14%	15.982
PGR (Ex Andes Energia)	17,20	→ 0,00%	10,26%	1,78%	55,66%	8.086
Rosenbusch	5,95	→ 0,00%	14,42%	11,21%	-5,56%	13.432
San Miguel	98,00	↑ 2,08%	-3,45%	6,52%	2,62%	4.253
Semino	2,75	↑ 0,73%	-0,72%	-1,79%	-7,09%	5.972
TGLT	4,35	↓ -0,68%	5,58%	15,38%	-40,25%	10.818

HOLCIM



Dólar implícito 74,78

Dólar	29-nov	Día Anterior
Cotización actual	59,86	59,85
Noviembre 2019	59,86	59,85
Diciembre 2019	66,29	65,02



ADR ARGENTINOS Y BRASILEÑOS

ADR	Ticker	29-nov	Var. Diaria	Var. Sem.	Var. Mens.	Var. Anual
Petrobras	PBR	USD 14,73	↓ -0,47%	-3,41%	-9,30%	13,05%
Banco Macro	BMA	USD 25,85	↓ -3,15%	3,40%	12,88%	-39,25%
Cresud	CRESY	USD 5,75	↑ 1,41%	22,08%	12,30%	-50,81%
BBAR	BBAR	USD 3,91	↓ -2,25%	5,39%	11,71%	-64,49%
Galicia	GGAL	USD 13,36	↓ -3,05%	4,87%	15,57%	-50,37%
IRSA	IRSA	USD 5,57	↑ 0,54%	2,39%	8,37%	-56,14%
Telecom	TECO	USD 10,38	↑ 4,95%	11,37%	15,33%	-30,66%
TGS	TGS	USD 6,03	↓ -1,47%	-0,82%	-20,24%	-57,48%
Tenaris	TS	USD 21,29	↓ -1,30%	-1,66%	4,88%	-0,79%
Vale do Rio doce	VALE	USD 11,76	↓ -0,93%	-1,09%	0,17%	-9,68%
YPF	YPF	USD 9,61	↓ -0,72%	1,80%	2,67%	-26,47%

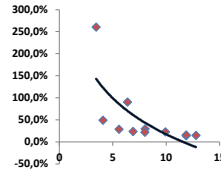
Tasas de interés

	29-nov	Día Anterior	Sem. Anterior	Mes Anterior	Var Anual
Call Money	55,00%	55,0%	56,0%	59,0%	51,0%
Caución 7 días	42,33%	42,9%	43,5%	76,1%	42,7%
Badlar Privada	44,56%	44,4%	45,3%	50,1%	48,3%
Lete 105 días	49,93%	49,9%	49,9%	49,9%	45,0%
Caución 30 días	42,65%	46,8%	44,5%	71,9%	42,7%
Lete 180 días	40,55%	40,6%	40,6%	40,6%	47,1%

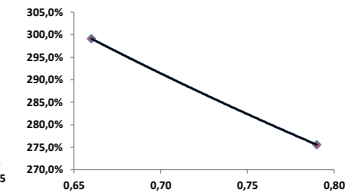
Renta Fija

Pesos + CER		29-nov	Var. Diaria	Var. Sem.	Var. Mens.	Paridad	TIR	LECAPS	Precio	Vencimiento	Tasa cap.	TNA
Boncer 2020	TC20	95,25	↑ 0,90%	0,69%	-2,66%	37,47	426,3%	S30S9	96,00	30/3/2020	3,45%	580,20%
Cons Serie 6	PR13	292,00	↑ 0,34%	-0,68%	-4,29%	47,80	59,7%	S11O9	69,60	11/4/2020	4,00%	541,34%
Disc. Pesos	DICP	740,00	↑ 5,56%	14,73%	19,35%	41,56	19,9%	S15N9	70,00	13/5/2020	4,25%	342,51%
Par Pesos	PARP	362	↑ 3,43%	6,16%	6,47%	28,72	13,4%					
Cupón PBI	TVPP	2,09	↓ -9,52%	-12,92%	29,01%	-	-					
Tasa Badlar o Lebac		29-nov	Var. Diaria	Var. Sem.	Var. Mens.	Paridad	TIR					
Bonar 2020	AM20	57,90	↓ -4,30%	-8,46%	1,14%	66,54	299,1%					
Bonte 2020	TI20	48,00	↑ 1,46%	-0,83%	-11,11%	49,30	275,5%					
Dólares		29-nov	Var. Diaria	Var. Sem.	Var. Mens.	Var. Anual	TIR					
Bonar 20	AO20	2.800	↑ 2,19%	-0,32%	-2,95%	-19,86%	260,3%					
Global 22	A2E2	3.320	↑ 0,91%	-2,35%	-6,48%	-0,06%	49,1%					
Bonar 24	AY24	2.450	↑ 2,53%	-0,81%	-8,66%	2,65%	90,3%					
Bonar 25	AA25	2.625	↑ 4,17%	0,00%	-7,89%	-4,55%	28,7%					
Global 27	A2E7	3.320	↑ 0,91%	-0,90%	-0,30%	9,93%	23,6%					
Disc Ley Arg	DICA	4.370	↑ 0,92%	-0,46%	-13,47%	20,45%	29,5%					
Disc Ley NY	DICY	5.695	↓ -0,44%	0,35%	-6,64%	42,30%	21,9%					
Par Ley Arg	PARA	2.725	↑ 1,11%	3,22%	-9,92%	37,63%	13,9%					
Par Ley NY	PARY	3.110	↑ 1,80%	0,32%	-4,31%	46,01%	15,7%					
Bonar 37	AA37	2.750	↑ 2,15%	-1,79%	-8,33%	2,42%	22,7%					
Arg 2117	AC17	3.390	↑ 1,63%	-0,01%	-3,16%	24,57%	14,8%					
Cupón Arg.	TVPA	88	↓ -1,12%	1,85%	-2,22%	-42,11%	-					
Cupón NY	TVPY	165	↔ 0,00%	1,85%	-4,07%	-1,26%	-					
Series D		29-nov	Var. Diaria	Var. Sem.	Var. Mens.	Var. Anual	TIR					
Disc Ley Arg	DICAD	60,0	↓ -1,64%	-1,88%	-8,26%	-41,03%	-					
Bonar 24	AY24D	33,7	↔ 0,09%	-2,29%	-1,96%	-62,41%	-					

Curva soberana en dólares



Curva Badlar en pesos



Comentarios

Los principales índices de Wall Street cayeron en una sesión más corta de lo habitual, ya que las diferencias entre Estados Unidos y China sobre Hong Kong generaron dudas en los inversores sobre las conversaciones comerciales entre las mayores economías del mundo. El Dow bajó 0,40% al igual que el S&P, mientras que el Nasdaq retrocedió 0,46%.

La producción de la OPEP cayó en noviembre por una disminución en las entregas de Angola debido a mantenimientos y porque Arabia Saudita mantuvo un tope al suministro para apoyar al mercado antes de una oferta pública inicial de acciones de la estatal Saudi Aramco.

Daimler dijo que recortará al menos 10.000 empleos en todo el mundo durante los próximos tres años, siguiendo los pasos de otras automotrices que están reduciendo sus costos para invertir en vehículos eléctricos.

Índices Internacionales

Índice	País	29-nov	Var. Diaria	Var. Sem.	Var. Mens.	Var. Anual
Dow Jones	USA	28051,41	↓ -0,40%	0,63%	3,72%	20,25%
Nasdaq	USA	8665,47	↓ -0,46%	1,71%	4,50%	30,60%
S&P 500	USA	3140,98	↓ -0,40%	0,99%	3,40%	25,30%
IBEX	España	9352	↓ -0,07%	1,05%	1,02%	10,11%
Dax	Alemania	13236,38	↓ -0,07%	0,55%	2,87%	25,36%
FTSE	Inglaterra	7.346,53	↓ -0,94%	0,27%	1,35%	9,19%
CAC 40	Francia	5905,17	↓ -0,13%	0,20%	3,06%	24,83%
Nikkei	Japón	23.293,91	↓ -0,49%	0,78%	1,60%	16,02%
SSE 180	China	8352,61	↓ -0,91%	-0,63%	-1,67%	22,67%
Kospi	Corea	2087,96	↓ -1,45%	-0,67%	0,22%	3,88%
Bovespa	Brasil	108233,28	↓ -0,05%	-0,42%	0,95%	23,15%
MXX	México	42820,18	↓ -0,65%	-1,61%	-1,19%	3,28%

Acciones más operadas USA

Especie	USA	Cedear	Var. Diaria	Var. Sem.	Var. Mens.	Var. Anual
Apple	267,25	2.022,00	↓ -0,22%	2,09%	7,43%	71,06%
BoFA	33,32	1.305,00	↓ -0,30%	0,42%	6,56%	36,61%
Citigroup	75,12	1.899,00	↓ -0,79%	0,33%	4,54%	44,94%
Coca-Cola	53,40	812,00	↓ -1,02%	0,70%	-1,89%	13,14%
GE	11,27	856,00	↓ -0,18%	-2,42%	12,93%	50,07%
Google	1.304,96	3.370,00	↓ -0,61%	0,74%	3,56%	25,83%
VIX	12,62%	7,40%	↑ 7,40%	2,27%	-4,54%	-55,47%

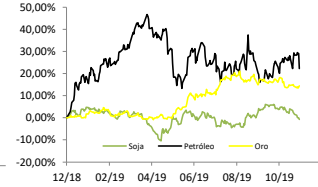
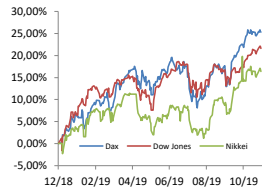
Se trata de una medida de volatilidad. Un mayor valor implica más miedo por parte de los inversores.

Commodities

	29-nov	Var. Diaria	Var. Sem.	Var. Mens.	Var. Anual
Petróleo	55,2	↓ -5,27%	-4,73%	1,90%	22,36%
Gas Natural	2,28	↓ -7,99%	-14,15%	-13,53%	-30,96%
Oro	1467	↑ 0,56%	0,29%	-3,07%	14,48%
Plata	16,98	↑ 0,65%	-0,14%	-6,21%	10,39%
Cobre	2,66	↓ -0,36%	0,28%	0,51%	-0,88%
Soja	876,75	↓ -0,60%	-2,26%	-4,36%	-0,68%
Maíz	381,25	↑ 2,14%	3,39%	-2,24%	1,53%
Trigo	541,75	↑ 2,85%	4,43%	6,49%	5,91%

Monedas Internacionales

	29-nov	Var. Diaria	Día Ant.	Sem. Ant.	Mes Ant.	dic 17
Peso	63,00	↔ 0,00%	63,00	63,00	63,5	39,5
Euro	1,1019	↔ 0,08%	1,101	1,1026	1,1152	1,144
Libra	1,2928	↑ 0,13%	1,2911	1,2834	1,2941	1,271
Yen	109,52	↔ 0,00%	109,52	108,67	108,05	110,29
Real	4,2369	↑ 1,11%	4,1905	4,1969	4,0194	3,8821



ADR SUPERVIELLE



Disclaimer: El presente informe es confeccionado por Corsiglia y Cía. S.A. y tiene como objetivo brindar a su destinatario información general, y no constituye, de ningún modo, oferta, invitación o recomendación por parte de nuestra compañía para la compra o venta de los títulos valores y/o de los instrumentos financieros mencionados en él.