



Argentina

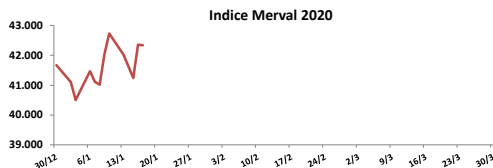
17 de Enero de 2020

**Comentarios**

- El Merval bajó **0,05%** en una rueda de mayor a menor, con gran volatilidad, presionado por la baja en el contado con liquidación. Las mayores bajas se registraron en: Aluar **(-3,74%)**, Valores **(-3,69%)** e YPF **(-3,53%)**. El volumen negociado fue de \$ 808 millones y \$ 114 millones en CEDEARs.
- El Banco Central anunció que agregará a su oferta al mercado una Letra de Liquidez (LELIQ) de 14 días, sumándose a la actual de 7 días, y que la subasta de estas se realizarán los martes y jueves, con un llamado diario, en vez de todos los días hábiles con dos llamados diarios.
- La directora general del FMI dijo que el organismo financiero ha tenido intercambios "muy constructivos" con el nuevo Gobierno argentino y que trata de hacer todo lo posible para ayudar al país sudamericano, que busca reestructurar su deuda con la entidad.
- Resultados mixtos en bonos. En la curva de pesos el TC20 subió **4,28%** y el TJ20 **1,34%**. En la curva de bonos en dólares (pagados en pesos) el DICV bajó **0,97%** y el A2E7 **1,45%**.

**BYMA**

Indice	17-ene	Var. Diaria	Var. Sem.	Var. Mens.	Var. Anual
S&P Merval	42.339,82	↓ -0,05%	-0,94%	1,60%	1,60%



**Acciones líderes**

Especie	17-ene	Var. Diaria	Var. Sem.	Var. Mens.	Var. Anual	Vol. Nom.
Aluar	33,50	↓ -3,74%	14,92%	3,40%	3,40%	1.227.859
Banco Macro	266,95	↓ -1,59%	-8,92%	-2,43%	-2,43%	120.226
BYMA	304,50	↑ 2,53%	0,16%	-5,29%	-5,29%	52.397
Cablevisión	426,00	↑ 0,95%	19,33%	39,67%	39,67%	56.836
Central Puerto	33,20	↓ -0,60%	-6,48%	-7,00%	-1,80%	412.150
Comercial	2,55	↓ -3,77%	8,05%	15,91%	15,91%	7.611.149
Cresud	50,15	↓ -2,72%	-2,53%	-4,39%	-4,39%	194.598
Edenor	23,70	↑ 0,85%	1,07%	-1,46%	-1,46%	788.504
Francés	147,65	↑ 1,30%	-5,65%	5,09%	5,09%	131.633
Galicia	126,40	↑ 0,84%	-5,64%	3,95%	3,95%	1.245.042
Grupo Finan. Valores	14,35	↓ -3,04%	-9,18%	7,09%	7,09%	530.121
Mirgor	972,00	↓ -0,31%	11,72%	33,15%	33,15%	22.044
Pampa	48,40	↑ 3,64%	0,10%	-2,81%	-2,81%	1.251.210
Ternium Arg. (Ex Siderar)	26,50	↑ 0,38%	10,19%	3,31%	3,31%	828.324
Supervielle	54,20	↓ -1,45%	-9,21%	-4,07%	-4,07%	554.035
Telecom	189,95	↑ 3,49%	8,54%	11,21%	11,21%	43.360
TGN	44,65	↑ 3,24%	3,48%	11,07%	11,07%	507.822
TGS	110,60	↑ 0,55%	-1,34%	1,79%	1,79%	173.084
Transener	29,65	↓ 6,08%	13,60%	14,04%	14,04%	1.340.917
YPFD	829,80	↓ -3,62%	-3,29%	-3,20%	-3,20%	114.796

**Panel General**

Especie	17-ene	Var. Diaria	Var. Sem.	Var. Mens.	Var. Anual	Volumen Nom.
Agrometal	12,85	↓ -3,02%	30,46%	37,14%	37,14%	434.754
Banco Patagonia	46,95	↑ 0,21%	2,74%	7,44%	7,44%	4.667
Banco Santander Rio	19,80	↑ 3,13%	10,31%	20,00%	20,00%	42.377
Autopista del Sol	79,10	↓ -3,42%	9,86%	2,73%	2,73%	142.153
Banco Hipotecario	13,90	↑ 7,75%	5,30%	-1,42%	-1,42%	256.950
Boldt	5,05	↓ -3,07%	32,89%	27,85%	27,85%	1.422.417
Capex	74,50	↑ 0,68%	5,97%	1,36%	1,36%	377
Celulosa	29,30	↑ 1,03%	-1,68%	19,59%	19,59%	36.626
Central Costanera	13,65	↑ 4,20%	3,41%	-1,80%	-1,80%	387.712
Consultatio	70,00	↑ 1,45%	1,45%	-2,78%	-2,78%	1.299
Distrib. Gas Cuyana	25,15	↑ 6,57%	2,65%	2,65%	2,65%	216.003
Dycasa	63,50	↑ 0,79%	7,26%	6,72%	6,72%	248
Ferrum	6,90	↑ 0,00%	1,47%	-10,39%	-10,39%	25.180
Grupo Clarín	45,00	↑ 9,76%	34,33%	34,33%	35,95%	31.176
Inversora Juramento	12,35	↓ -2,76%	19,90%	15,42%	15,42%	45.116
Holcim	99,40	↓ -2,55%	6,88%	4,52%	4,52%	17.075
IRSA	51,70	↑ 1,17%	1,08%	1,77%	1,77%	58.009
Ledesma	21,00	↓ -1,41%	5,00%	21,39%	21,39%	90.594
Loma Negra	119,50	↑ 0,17%	2,22%	-4,40%	-4,40%	92.169
Metrogas	19,05	↑ 4,96%	13,73%	12,04%	17,59%	391.030
Molinos	72,70	↓ -4,09%	14,31%	26,22%	26,22%	22.214
Molinos Agro	389,00	↓ -2,02%	12,75%	9,58%	9,58%	3.201
Oeste	31,60	↓ -2,77%	9,15%	8,22%	8,22%	90.503
Paty	6,50	↑ 0,00%	1,56%	1,56%	1,56%	46.501
PGR (Ex Andes Energia)	19,50	↑ 3,72%	2,63%	6,56%	6,56%	160.563
Rosenbusch	6,40	↑ 1,75%	12,28%	14,29%	14,29%	7.196
San Miguel	121,00	↓ -3,20%	9,75%	4,76%	4,76%	25.978
Semino	4,07	↓ -2,63%	21,13%	26,01%	26,01%	189.228
TGLT	7,07	↑ 0,28%	27,39%	50,43%	50,43%	264.302

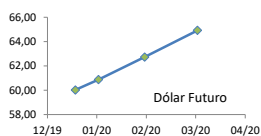
**TRANSENER**



**Dólar implícito**

81,19

Dólar futuro		
Dólar	17-ene	Día Anterior
Cotización actual	60,01	60,00
Enero 2020	60,87	60,96
Febrero 2020	62,72	62,97
Marzo 2020	64,92	65,10



**ADR ARGENTINOS Y BRASILEÑOS**

ADR	Ticker	17-ene	Var. Diaria	Var. Sem.	Var. Mens.	Var. Anual
Petrobras	PBR	USD 15,16	↑ 1,81%	-3,07%	-4,65%	-4,65%
Banco Macro	BMA	USD 33,05	↑ 0,46%	-8,68%	-8,88%	-8,88%
Cresud	CRESY	USD 6,15	↓ -0,49%	-2,69%	-14,46%	-14,46%
BBAR	BBAR	USD 5,44	↑ 3,23%	-5,39%	-3,55%	-3,55%
Galicia	GGAL	USD 15,60	↑ 2,23%	-4,70%	-4,24%	-4,24%
IRSA	IRSA	USD 6,19	↑ 2,31%	-2,67%	-10,16%	-10,16%
Telecom	TECO	USD 11,99	↑ 7,53%	9,00%	5,18%	5,18%
TGS	TGS	USD 6,79	↑ 1,65%	-3,41%	-6,22%	-6,22%
Tenaris	TS	USD 22,81	↑ 0,71%	-1,43%	0,84%	0,84%
Vale do Rio doce	VALE	USD 13,63	↑ 3,57%	5,09%	3,34%	3,34%
YPF	YPF	USD 10,32	↓ -0,29%	-3,19%	-10,73%	-10,73%

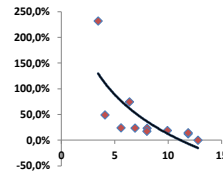
**Tasas de interés**

	17-ene	Día Anterior	Sem. Anterior	Mes Anterior	Var Anual
Call Money	40,50%	45,0%	46,8%	49,0%	49,0%
Caución 7 días	31,41%	32,4%	33,3%	43,1%	43,1%
Badlar Privada	36,13%	36,3%	37,6%	40,3%	40,3%
Lete 105 días	49,93%	49,9%	49,9%	49,9%	49,9%
Caución 30 días	34,52%	35,9%	36,3%	42,4%	42,4%
Lete 180 días	40,55%	40,6%	40,6%	40,6%	40,6%

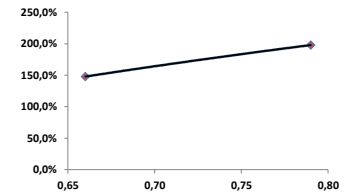
### Renta Fija

Pesos + CER		17-ene	Var. Diaria	Var. Sem.	Var. Mens.	Paridad	TIR	LECAPS	Precio	Vencimiento	Tasa cap.	TNA
Bonar 2020	TC20	225,50	↑ 4,28%	-1,85%	24,59%	64,31	319,9%	S30S9	104,00	30/3/2020	3,45%	45,32%
Cons Serie 6	PR13	467,00	↑ 0,86%	-0,32%	20,05%	61,93	21,9%	S11O9	75,00	11/4/2020	4,00%	71,65%
Disc. Pesos	DICP	1100,00	↑ 1,85%	12,24%	26,44%	55,52	12,6%	S15N9	100,50	13/5/2020	4,25%	121,88%
Par Pesos	PARP	525	→ 0,00%	7,80%	15,38%	37,10	10,2%					
Cupón PBI	TVPP	3,19	↑ 4,59%	-6,18%	2,90%	-	-					
Tasa Badlar o Lebac		17-ene	Var. Diaria	Var. Sem.	Var. Mens.	Paridad	TIR					
Bonar 2020	AM20	100,25	↑ 0,25%	0,75%	15,36%	83,36	147,9%					
Bonte 2020	TI20	75,50	↑ 1,34%	-8,76%	9,98%	69,38	197,9%					
Dólares		17-ene	Var. Diaria	Var. Sem.	Var. Mens.	Var. Anual	TIR					
Bonar 20	AO20	3.821	↓ -0,93%	-0,65%	13,38%	13,38%	231,7%					
Global 22	A2E2	4.495	↓ -0,11%	-0,33%	7,02%	7,02%	49,1%					
Bonar 24	AY24	3.220	↑ 0,16%	-2,42%	7,51%	7,51%	74,5%					
Bonar 25	AA25	3.415	↑ 0,15%	-0,73%	7,73%	7,73%	24,0%					
Global 27	A2E7	4.250	↓ -1,85%	0,00%	0,16%	0,16%	23,6%					
Disc Ley Arg	DICA	5.582	↓ 0,25%	-3,59%	2,05%	2,05%	23,2%					
Disc Ley NY	DICY	7.150	↓ -0,97%	3,59%	12,69%	12,69%	17,4%					
Par Ley Arg	PARA	3.300	→ 0,00%	-2,94%	1,38%	1,38%	12,4%					
Par Ley NY	PARY	3.875	↑ 0,39%	1,71%	6,16%	6,16%	14,5%					
Bonar 37	AA37	3.610	↓ -1,10%	-3,71%	5,49%	5,49%	18,8%					
Arg 2117	AC17	3.950	↓ -0,63%	1,80%	8,22%	8,22%	0,0%					
Cupón Arg.	TVPA	85	↓ -2,30%	0,03%	-5,56%	-5,56%	-					
Cupón NY	TVPY	170	↓ 0,59%	0,03%	-5,56%	-5,56%	-					
Series D		17-ene	Var. Diaria	Var. Sem.	Var. Mens.	Var. Anual	TIR					
Disc Ley Arg	DICAD	69,9	↑ 0,58%	-5,86%	-7,29%	-7,29%	-					
Bonar 24	AY24D	40,44	↑ 0,67%	-4,85%	-2,20%	-2,20%	-					

Curva soberana en dólares



Curva Badlar en pesos

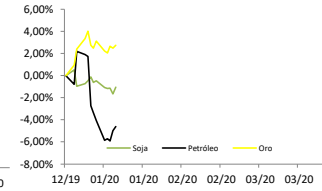
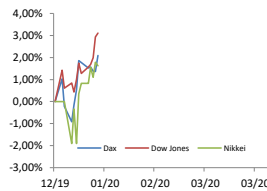


### Comentarios

- Wall Street avanzó a niveles récord, con los principales índices registrando su mejor desempeño semanal desde agosto, después de que sólidos datos inmobiliarios en Estados Unidos y las señales de resiliencia de la economía china alentaron las expectativas de un repunte del crecimiento global. El Dow subió 0,17%, el S&P 0,39% y el Nasdaq 0,34%.
- La construcción de viviendas en Estados Unidos aumentó a un máximo de 13 años en diciembre, lo que sugiere que la recuperación del mercado inmobiliario sigue en curso de la mano de bajas tasas hipotecarias.
- "Relajamos sustancialmente (la política monetaria) en 2019. Eso se va a reflejar en 2020", justo cuando Estados Unidos y China también dan señales de menores tensiones comerciales tras la firma el miércoles de un acuerdo preliminar, dijo Bullard en una entrevista con Reuters.
- La Administración Nacional de Seguridad del Tráfico en las Carreteras (NHTSA) de Estados Unidos anunció el viernes que revisará una petición que solicita al organismo una investigación formal de 500.000 vehículos de la empresa Tesla por denuncias de aceleración repentina no intencionada.

### Índices Internacionales

Índice	País	17-ene	Var. Diaria	Var. Sem.	Var. Mens.	Var. Anual
Dow Jones	USA	29348,1	↑ 0,17%	1,82%	3,11%	3,11%
Nasdaq	USA	9388,94	↑ 0,34%	2,29%	4,95%	4,95%
S&P 500	USA	3329,62	↑ 0,39%	1,97%	3,36%	3,36%
IBEX	España	9681,3	↑ 1,14%	1,12%	0,71%	0,71%
Dax	Alemania	13526,13	↑ 0,72%	0,32%	2,09%	2,09%
FTSE	Inglaterra	7.674,56	↑ 0,85%	1,14%	1,15%	1,15%
CAC 40	Francia	6100,72	↑ 1,02%	1,05%	1,98%	1,98%
Nikkei	Japón	24.041,26	↓ -0,16%	0,80%	1,63%	1,63%
SSE 180	China	8905,52	↑ 0,24%	-0,33%	0,51%	0,51%
Kospi	Corea	2250,57	↓ -0,68%	2,00%	2,41%	2,41%
Bovespa	Brasil	118478,30	↑ 1,52%	2,58%	2,45%	2,45%
MXX	México	45817,76	↑ 1,14%	2,59%	4,95%	4,95%



Acciones más operadas USA		USA	Cedear	Variación	Var. Anual
Especie	17-ene	Var. Diaria	Var. Sem.	Var. Mens.	Var. Anual
Apple	318,73	↑ 1,11%	2,71%	9,33%	9,33%
BoFA	34,71	↓ -0,03%	-0,09%	-1,25%	-1,25%
Citigroup	81,12	↑ 0,15%	2,36%	2,02%	2,02%
Coca-Cola	56,94	↑ 0,21%	2,54%	3,02%	3,02%
GE	11,81	↓ -0,25%	1,20%	6,59%	6,59%
Google	1.480,39	↑ 1,98%	3,54%	10,80%	10,80%
VIX	12,10%	↓ -1,79%	-3,66%	-18,35%	-18,35%

Se trata de una medida de volatilidad. Un mayor valor implica más miedo por parte de los inversores.

### Commodities

Commodity	17-ene	Var. Diaria	Var. Sem.	Var. Mens.	Var. Anual
Petróleo	58,8	↑ 0,39%	-0,57%	-4,62%	-4,62%
Gas Natural	2,00	↓ -3,00%	-9,24%	-8,46%	-8,46%
Oro	1557	↑ 0,25%	-0,35%	2,75%	2,75%
Plata	18,00	↑ 0,28%	-0,51%	0,44%	0,44%
Cobre	2,85	↓ -0,23%	1,26%	0,96%	0,96%
Soja	929,75	↑ 0,62%	-0,56%	-1,04%	-1,04%
Maíz	389,25	↑ 3,66%	0,91%	0,26%	0,26%
Trigo	570,5	↑ 0,93%	1,06%	2,61%	2,61%

### Monedas Internacionales

Moneda	17-ene	Var. Diaria	Día Ant.	Sem. Ant.	Mes Ant.	dic 17
Peso	64,50	→ 0,00%	64,50	64,50	64,5	64,5
Euro	1,1092	↓ -0,41%	1,1138	1,1124	1,1205	1,1205
Libra	1,3018	↓ -0,46%	1,3078	1,3064	1,3115	1,3115
Yen	110,17	↓ -0,02%	110,19	109,49	108,89	108,89
Real	4,1624	↓ -0,55%	4,1854	4,0965	4,0199	4,0199

### ADR PAMPA ENERGÍA



**Disclaimer:** El presente informe es confeccionado por Corsiglia y Cía. S.A. y tiene como objetivo brindar a su destinatario información general, y no constituye, de ningún modo, oferta, invitación o recomendación por parte de nuestra compañía para la compra o venta de los títulos valores y/o de los instrumentos financieros mencionados en él.