



Argentina

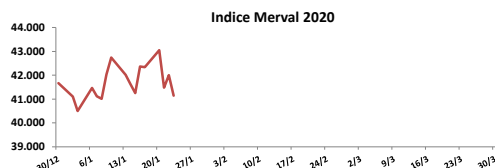
23 de Enero de 2020

Comentarios

- El Merval bajó **2,05%** en una jornada con discreto volumen y siguiendo el desempeño de los ADR en Wall Street, parcialmente compensado por una suba del contado con liquidación. Las mayores bajas se registraron en: BBAR (-4,54%), Central Puerto (-3,39%) y Pampa (-3,79%). El volumen negociado fue de \$ 503 millones y \$ 506 millones en CEDEARS.
- El superávit comercial de Argentina alcanzó los USD 15.990 millones en 2019, revirtiendo el déficit de USD 3.701 millones de 2018. Las exportaciones crecieron 5,4% y las importaciones cayeron 25%.
- Fitch Ratingo rebajó la calificación de deuda Argentina en pesos a Default restringido (RD), luego que el gobierno realizara el canje de letras. Por otro lado mantuvo en CC la calificación en moneda extranjera.
- Resultados mixtos en bonos. En la curva de pesos el PR13 subió **1,49%** y el TJ20 bajó **2,20%**. En la curva de bonos en dólares (pagados en pesos) el DICA subió **3,58%** y el AY24 subió **2,89%**.

BYMA

Indice	23-ene	Var. Diaria	Var. Sem.	Var. Mens.	Var. Anual
S&P Merval	41.140,21	↓ -2,05%	-2,83%	-1,27%	-1,27%



Acciones líderes

Especie	23-ene	Var. Diaria	Var. Sem.	Var. Mens.	Var. Anual	Vol. Nom.
Aluar	33,00	↑ 1,54%	-1,49%	1,85%	1,85%	559.511
Banco Macro	265,05	↓ -3,67%	-0,71%	-3,13%	-3,13%	102.339
BYMA	298,00	↓ -1,65%	-2,13%	-7,31%	-7,31%	24.709
Cablevisión	395,50	↑ 0,13%	-7,16%	29,67%	29,67%	15.211
Central Puerto	31,80	↓ -3,93%	-4,22%	-10,92%	-6,83%	544.149
Comercial	2,52	↓ -1,56%	-1,18%	14,55%	14,55%	2.096.776
Cresud	51,25	↑ 1,38%	2,19%	-2,29%	-2,29%	98.515
Edenor	23,15	↓ -1,70%	-2,32%	-3,74%	-3,74%	188.566
Francés	139,95	↓ -4,54%	-5,22%	-0,39%	-0,39%	269.073
Galicia	121,40	↓ -2,57%	-3,96%	-0,16%	-0,16%	899.455
Grupo Finan. Valores	14,85	↑ 3,13%	3,48%	10,82%	10,82%	1.155.442
Mirgor	872,00	↓ -2,02%	-10,29%	19,45%	19,45%	8.234
Pampa	46,55	↓ -3,72%	-3,82%	-6,53%	-6,53%	903.039
Ternium Arg. (Ex Siderar)	24,90	↓ -1,97%	-6,04%	-2,92%	-2,92%	498.986
Supervielle	52,70	↓ -1,77%	-2,77%	-6,73%	-6,73%	430.075
Telecom	190,40	↓ -0,57%	0,24%	11,48%	11,48%	41.593
TGN	43,50	↓ -1,81%	-2,58%	8,21%	8,21%	58.093
TGS	105,15	↓ -0,85%	-4,93%	-3,22%	-3,22%	154.568
Transener	30,20	↑ 0,67%	1,85%	16,15%	16,15%	405.761
YPFD	810,20	↓ -1,85%	-2,36%	-5,48%	-5,48%	98.224

Panel General

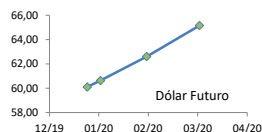
Especie	23-ene	Var. Diaria	Var. Sem.	Var. Mens.	Var. Anual	Volumen Nom.
Agrometal	11,95	↓ -1,65%	-7,00%	27,53%	27,53%	68.062
Banco Patagonia	46,55	↑ 0,11%	-0,85%	6,52%	6,52%	1.716
Banco Santander Rio	20,20	↓ -1,46%	2,02%	22,42%	22,42%	13.029
Autopista del Sol	81,40	↑ 2,13%	2,91%	5,71%	5,71%	25.773
Banco Hipotecario	13,15	↓ -0,75%	-5,40%	-6,74%	-6,74%	18.900
Boldt	5,38	↓ -3,24%	6,53%	36,20%	36,20%	667.747
Capex	72,50	↓ -0,68%	-2,68%	-1,36%	-1,36%	2.060
Celulosa	29,60	↑ 1,02%	1,02%	20,82%	20,82%	9.261
Central Costanera	12,95	↓ -1,15%	-5,13%	-6,83%	-6,83%	133.201
Consultatio	67,50	↑ 2,12%	-3,57%	-6,25%	-6,25%	7.247
Distrib. Gas Cuyana	23,55	↓ -0,63%	-6,36%	-3,88%	-3,88%	14.133
Dycasa	63,10	↓ -1,41%	-0,63%	6,05%	6,05%	1.499
Ferrum	6,90	↑ 3,45%	0,00%	-10,39%	-10,39%	536
Grupo Clarin	45,00	↑ 0,00%	0,00%	0,00%	35,95%	2.547
Inversora Juramento	11,70	↓ -0,43%	-5,26%	9,35%	9,35%	13.519
Holcim	96,60	↓ -1,43%	-2,82%	1,58%	1,58%	7.602
IRSA	50,00	↓ -1,77%	-3,29%	-1,57%	-1,57%	31.713
Ledesma	20,40	↓ -0,24%	-2,86%	17,92%	17,92%	21.712
Loma Negra	117,90	↓ -2,56%	-1,34%	-5,68%	-5,68%	40.782
Metrogas	17,95	↓ -1,37%	-5,77%	12,35%	10,80%	35.684
Molinos	69,60	↑ 1,90%	-4,26%	20,83%	20,83%	3.968
Molinos Agro	389,00	↓ -2,75%	0,00%	9,58%	9,58%	221
Oeste	32,80	↑ 2,82%	3,80%	12,33%	12,33%	46.054
Paty	6,40	↓ 0,00%	-1,54%	0,00%	0,00%	1.877
PGR (Ex Andes Energia)	18,70	↓ -0,27%	-4,10%	2,19%	2,19%	21.151
Rosenbusch	7,00	↑ 5,74%	9,38%	25,00%	25,00%	20.520
San Miguel	122,50	↑ 3,81%	1,24%	6,06%	6,06%	5.592
Semino	3,95	↓ -1,25%	-2,95%	22,29%	22,29%	44.338
TGLT	6,80	↓ -2,86%	-3,82%	44,68%	44,68%	39.825

GRUPO FINANCIERO VALORES



Dólar implícito 83,37

Dólar futuro	
Dólar	Día Anterior
23-ene	60,11
Cotización actual	60,09
Enero 2020	60,62
Febrero 2020	62,60
Marzo 2020	65,15



ADR ARGENTINOS Y BRASILEÑOS

ADR	Ticker	23-ene	Var. Diaria	Var. Sem.	Var. Mens.	Var. Anual
Petrobras	PBR	USD 14,91	↑ 0,95%	-1,65%	-6,23%	-6,23%
Banco Macro	BMA	USD 31,69	↓ -3,85%	-4,11%	-12,63%	-12,63%
Cresud	CRESY	USD 6,04	↓ -1,31%	-1,79%	-15,99%	-15,99%
BBAR	BBAR	USD 4,86	↓ -8,47%	-10,66%	-13,83%	-13,83%
Galicia	GGAL	USD 14,55	↓ -2,87%	-6,73%	-10,68%	-10,68%
IRSA	IRSA	USD 6,08	↑ 3,23%	-1,78%	-11,76%	-11,76%
Telecom	TECO	USD 11,55	↓ -1,37%	-3,67%	1,32%	1,32%
TGS	TGS	USD 6,35	↓ -1,09%	-6,48%	-12,29%	-12,29%
Tenaris	TS	USD 22,60	↓ -0,09%	-0,92%	-0,09%	-0,09%
Vale do Rio doce	VALE	USD 13,30	↓ -0,89%	-2,42%	0,83%	0,83%
YPF	YPF	USD 9,76	↓ -1,91%	-5,43%	-15,57%	-15,57%

Tasas de interés

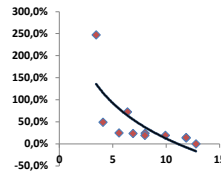
	23-ene	Día Anterior	Sem. Anterior	Mes Anterior	Var Anual
Call Money	45,50%	42,0%	40,5%	49,0%	49,0%
Caución 7 días	29,38%	27,4%	31,4%	43,1%	43,1%
Badlar Privada	34,94%	34,9%	36,1%	40,3%	40,3%
Lete 105 días	49,93%	49,9%	49,9%	49,9%	49,9%
Caución 30 días	33,09%	30,8%	34,5%	42,4%	42,4%
Lete 180 días	40,55%	40,6%	40,6%	40,6%	40,6%

Renta Fija

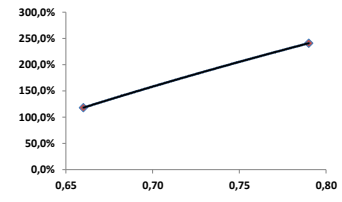
Pesos + CER								LECAPS	Precio	Vencimiento	Tasa cap.	TNA
		23-ene	Var. Diaria	Var. Sem.	Var. Mens.	Paridad	TIR					
Boncer 2020	TC20	235,50	↓ -1,83%	4,43%	30,11%	64,31	153,5%	S30S9	102,00	30/3/2020	3,45%	68,52%
Cons Serie 6	PR13	478,00	↑ 1,49%	2,36%	22,88%	61,93	21,1%	S11O9	74,75	11/4/2020	4,00%	82,62%
Disc. Pesos	DICP	1165,00	↓ -0,85%	5,91%	33,91%	55,52	11,7%	S15N9	100,75	13/5/2020	4,25%	133,03%
Par Pesos	PARP	535	↑ 0,38%	1,90%	17,58%	37,10	10,1%					
Cupón PBI	TVPP	3,15	↔ 0,00%	-1,25%	1,61%	-	-					
Tasa Badlar o Lebac												
		23-ene	Var. Diaria	Var. Sem.	Var. Mens.	Paridad	TIR					
Bonar 2020	AM20	103,75	↑ 1,72%	3,49%	19,39%	83,36	118,1%					
Bonte 2020	TI20	77,75	↓ -2,20%	2,98%	13,26%	69,38	241,0%					

Dólares							
		23-ene	Var. Diaria	Var. Sem.	Var. Mens.	Var. Anual	TIR
Bonar 20	AO20	3.882	↑ 3,38%	1,60%	15,19%	15,19%	247,1%
Global 22	A2E2	4.060	↓ -4,69%	-9,68%	-3,33%	-3,33%	49,1%
Bonar 24	AY24	3.385	↑ 2,89%	5,12%	13,02%	13,02%	72,5%
Bonar 25	AA25	3.390	↑ 0,89%	-0,73%	6,94%	6,94%	24,9%
Global 27	A2E7	3.880	↓ -4,90%	-8,71%	-8,56%	-8,56%	23,6%
Disc Ley Arg	DICA	5.520	↑ 3,58%	-1,11%	0,91%	0,91%	24,2%
Disc Ley NY	DICY	6.765	↑ 0,81%	-5,38%	6,62%	6,62%	19,3%
Par Ley Arg	PARA	3.395	↑ 2,88%	2,88%	4,30%	4,30%	13,3%
Par Ley NY	PARY	3.695	↑ 0,50%	-4,65%	1,23%	1,23%	14,5%
Bonar 37	AA37	3.600	↑ 3,00%	-0,28%	5,20%	5,20%	19,4%
Arg 2117	AC17	3.800	↑ 2,01%	-3,80%	4,11%	4,11%	0,0%
Cupón Arg.	TVPA	83	↑ 1,22%	-1,18%	-7,78%	-7,78%	-
Cupón NY	TVPY	168	↑ 0,60%	-1,18%	-6,67%	-6,67%	-
Series D							
Disc Ley Arg	DICAD	67,6	↑ 1,35%	-3,29%	-10,34%	-10,34%	
Bonar 24	AY24D	41,5	↑ 1,32%	2,62%	0,36%	0,36%	

Curva soberana en dólares



Curva Badlar en pesos



Comentarios

• El S&P 500 terminó la sesión con una leve subida y el Nasdaq cerró en niveles récord, ayudado por un incremento de las acciones de Netflix, mientras las noticias sobre la propagación del brote de coronavirus desde China y unos resultados corporativos dispares frenaron el avance del mercado. El Dow bajó 0,09%, el S&P subió 0,11% y el Nasdaq subió 0,20%.

• Pese a que funcionarios de salud de China pusieron en cuarentena a millones de personas para contener el brote de coronavirus que hasta ahora ha cobrado 18 vidas, la Organización Mundial de la Salud (OMS) dijo que era "demasiado pronto" para declarar una emergencia de salud global.

• El Banco Central Europeo (BCE) lanzó una "revisión estratégica" de su política monetaria que probablemente implicará una redefinición por parte de la nueva presidenta Christine Lagarde del principal objetivo de la entidad y las herramientas para alcanzarlo.

Índices Internacionales

Índice	País	23-ene	Var. Diaria	Var. Sem.	Var. Mens.	Var. Anual
Dow Jones	USA	29160,09	↓ -0,09%	-0,64%	2,45%	2,45%
Nasdaq	USA	9402,48	↑ 0,20%	0,14%	5,10%	5,10%
S&P 500	USA	3325,54	↑ 0,11%	-0,12%	3,24%	3,24%
IBEX	España	9518,5	↓ -0,58%	-1,68%	-0,98%	-0,98%
Dax	Alemania	13388,42	↓ -0,94%	-1,02%	1,05%	1,05%
FTSE	Inglaterra	7.507,67	↓ -0,85%	-2,17%	-1,05%	-1,05%
CAC 40	Francia	5971,79	↓ -0,65%	-2,11%	-0,17%	-0,17%
Nikkei	Japón	23.795,44	↓ -0,98%	-1,02%	0,59%	0,59%
SSE 180	China	8577,70	↓ -2,90%	-3,68%	-3,19%	-3,19%
Kospi	Corea	2246,13	↓ -0,93%	-0,20%	2,21%	2,21%
Bovespa	Brasil	119527,63	↑ 0,96%	0,89%	3,36%	3,36%
MXB	México	45476,43	↓ -0,28%	-0,74%	4,17%	4,17%

Acciones más operadas USA

Especie	USA	Cedear	Var. Diaria	Var. Sem.	Var. Mens.	Var. Anual
Apple	319,23	2.670,00	↑ 0,48%	0,16%	9,51%	9,51%
BoFA	34,12	1.415,00	↓ -0,70%	-1,70%	-2,93%	-2,93%
Citigroup	79,80	2.161,00	↓ -0,37%	-1,63%	0,36%	0,36%
Coca-Cola	57,83	964,50	↑ 0,38%	1,56%	4,63%	4,63%
GE	11,77	988,00	↑ 3,52%	-0,34%	6,23%	6,23%
Google	1.486,65	4.295,00	↔ 0,05%	0,42%	11,26%	11,26%
VIX	12,98%	0,54%	7,27%	-12,42%	-12,42%	

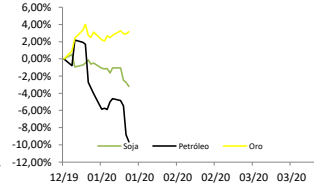
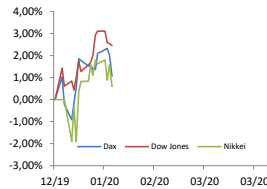
Se trata de una medida de volatilidad. Un mayor valor implica más miedo por parte de los inversores.

Commodities

	23-ene	Var. Diaria	Var. Sem.	Var. Mens.	Var. Anual
Petróleo	55,7	↓ -0,92%	-5,29%	-9,67%	-9,67%
Gas Natural	1,94	↑ 1,20%	-3,25%	-11,43%	-11,43%
Oro	1563	↑ 0,25%	0,40%	3,17%	3,17%
Plata	17,78	↓ -0,26%	-1,22%	-0,78%	-0,78%
Cobre	2,74	↓ -1,23%	-3,90%	-2,98%	-2,98%
Soja	909,5	↓ -0,47%	-2,18%	-3,19%	-3,19%
Maíz	393,75	↑ 1,29%	1,16%	1,42%	1,42%
Trigo	580,5	↑ 0,48%	1,75%	4,41%	4,41%

Monedas Internacionales

	23-ene	Var. Diaria	Día Ant.	Sem. Ant.	Mes Ant.	dic 17
Peso	64,50	↔ 0,00%	64,50	64,50	64,5	64,5
Euro	1,1058	↓ -0,32%	1,1094	1,1092	1,1205	1,1205
Libra	1,3124	↓ -0,15%	1,3144	1,3018	1,3115	1,3115
Yen	109,5	↓ -0,32%	109,85	110,17	108,89	108,89
Real	4,171	↓ -0,29%	4,1831	4,1624	4,0199	4,0199



GLOBANT



Disclaimer: El presente informe es confeccionado por Corsiglia y Cía. S.A. y tiene como objetivo brindar a su destinatario información general, y no constituye, de ningún modo, oferta, invitación o recomendación por parte de nuestra compañía para la compra o venta de los títulos valores y/o de los instrumentos financieros mencionados en él.