



Argentina

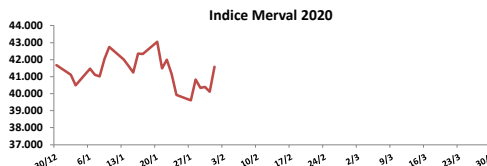
3 de Febrero de 2020

Comentarios

- El Merval subió **3,67%** en una jornada con escaso volumen, recomponiendo precios de la caída del viernes. Las mayores alzas se registraron en: Pampa (+7,33%), Banco Macro (+6,30%) y Supervielle (+5,33%). El volumen negociado fue de \$ 453 millones y \$ 145 millones en CEDEARS.
- El Ministerio de Economía extendió el plazo para que los tenedores de bonos 2020 en moneda dual (AF20) se adhieran al canje por nuevos bonos con vencimiento en 2021 hasta el martes a las 13 hs.
- Kiciloff apuntó contra un fondo de bonistas y admitió que aún falta su adhesión para alcanzar el 75% que requiere la negociación.
- Resultados mixtos en bonos. En la curva de pesos el Discount bajó **1,27%** y el TC20 **4,51%**. En la curva de bonos en dólares (pagados en pesos) el DICY subió **1,46%** y el AY24 **1,33%**.

BYMA

Indice	3-feb	Var. Diaria	Var. Sem.	Var. Mens.	Var. Anual
S&P Merval	41.577,06	↑ 3,67%	3,67%	3,67%	-0,23%



Acciones líderes

Especie	3-feb	Var. Diaria	Var. Sem.	Var. Mens.	Var. Anual	Vol. Nom.
Aluar	32,60	0,00%	0,00%	0,00%	0,62%	271.314
Banco Macro	280,00	6,30%	6,30%	6,30%	2,34%	104.881
BYMA	267,00	0,95%	0,95%	0,95%	-16,95%	99.097
Cablevisión	367,50	1,52%	1,52%	1,52%	20,49%	7.987
Central Puerto	32,80	4,29%	4,29%	4,29%	-14,39%	390.780
Comercial	2,39	0,42%	0,42%	0,42%	8,64%	2.606.417
Cresud	47,85	-1,03%	-1,03%	-1,03%	-8,77%	90.683
Edenor	23,00	4,55%	4,55%	4,55%	-4,37%	166.873
Francés	138,10	4,46%	4,46%	4,46%	-1,71%	131.787
Galicia	127,55	4,38%	4,38%	4,38%	4,89%	931.114
Grupo Finan. Valores	15,05	2,73%	2,73%	2,73%	12,31%	431.117
Mirgor	835,00	1,21%	1,21%	1,21%	14,38%	7.848
Pampa	48,30	7,33%	7,33%	7,33%	-3,01%	903.363
Ternium Arg. (Ex Siderar)	23,55	-0,63%	-0,63%	-0,63%	-8,19%	395.075
Supervielle	53,45	5,53%	5,53%	5,53%	-5,40%	529.306
Telecom	194,50	2,10%	2,10%	2,10%	13,88%	24.849
TGN	40,60	2,78%	2,78%	2,78%	1,00%	133.314
TGS	108,00	3,55%	3,55%	3,55%	-0,60%	101.670
Transener	29,80	1,71%	1,71%	1,71%	14,62%	307.125
YPFD	815,65	3,61%	3,61%	3,61%	-4,85%	57.242

Panel General

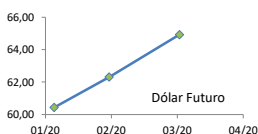
Especie	3-feb	Var. Diaria	Var. Sem.	Var. Mens.	Var. Anual	Volumen Nom.
Agrometal	11,90	0,85%	0,85%	0,85%	27,00%	95.492
Banco Patagonia	49,00	2,08%	2,08%	2,08%	12,13%	8.774
Banco Santander Rio	20,20	4,12%	4,12%	4,12%	22,42%	59.223
Autopista del Sol	72,90	1,53%	1,53%	1,53%	-5,32%	5.128
Banco Hipotecario	12,40	0,81%	0,81%	0,81%	-12,06%	13.511
Boldt	4,64	-2,52%	-2,52%	-2,52%	17,47%	581.568
Capex	70,00	0,00%	0,00%	0,00%	-4,76%	28.075
Celulosa	27,45	-1,96%	-1,96%	-1,96%	12,04%	14.828
Central Costanera	11,90	0,00%	0,00%	0,00%	-14,39%	80.729
Consultatio	71,10	0,14%	0,14%	0,14%	-1,25%	39.232
Distrib. Gas Cuyana	22,00	-0,45%	-0,45%	-0,45%	-10,20%	25.111
Dycasa	61,10	-0,16%	-0,16%	-0,16%	2,69%	1.477
Ferrum	6,29	-0,94%	-0,94%	-0,94%	-18,31%	5.149
Grupo Clarin	39,00	-2,50%	-2,50%	-2,50%	17,82%	1.320
Inversora Juramento	11,30	5,61%	5,61%	5,61%	5,61%	22.817
Holcim	95,10	0,63%	0,63%	0,63%	0,00%	6.301
IRSA	46,50	0,65%	0,65%	0,65%	-8,46%	91.731
Ledesma	18,90	-0,53%	-0,53%	-0,53%	9,25%	28.075
Loma Negra	119,00	1,88%	1,88%	1,88%	-4,80%	34.205
Metrogas	18,10	0,28%	0,28%	0,00%	11,73%	20.124
Molinos	69,40	1,76%	1,76%	1,76%	20,49%	4.094
Molinos Agro	367,50	-1,21%	-1,21%	-1,21%	3,52%	926
Oeste	31,40	0,96%	0,96%	0,96%	7,53%	7.776
Paty	6,30	0,00%	0,00%	0,00%	-1,56%	-
PGR (Ex Andes Energia)	16,90	-2,31%	-2,31%	-2,31%	-7,65%	77.353
Rosenbusch	6,95	0,00%	0,00%	0,00%	24,11%	-
San Miguel	125,00	0,00%	0,00%	0,00%	8,23%	7.576
Semino	3,72	0,54%	0,54%	0,54%	15,17%	82.685
TGLT	6,15	1,82%	1,82%	1,82%	30,85%	59.076

BANCO PATAGONIA



Dólar implícito 84,07

Dólar futuro	
Dólar	Día Anterior
Cotización actual	60,33
Febrero 2020	62,38
Marzo 2020	64,90



ADR ARGENTINOS Y BRASILEÑOS

ADR	Ticker	3-feb	Var. Diaria	Var. Sem.	Var. Mens.	Var. Anual
Petrobras	PBR	USD 14,20	0,64%	0,64%	0,64%	-10,69%
Banco Macro	BMA	USD 33,13	8,02%	8,02%	8,02%	-8,66%
Cresud	CRESY	USD 5,70	1,42%	1,42%	1,42%	-20,72%
BBAR	BBAR	USD 4,90	4,70%	4,70%	4,70%	-13,12%
Galicia	GGAL	USD 15,19	5,85%	5,85%	5,85%	-6,75%
IRSA	IRSA	USD 5,49	3,20%	3,20%	3,20%	-20,32%
Telecom	TECO	USD 11,74	4,08%	4,08%	4,08%	2,98%
TGS	TGS	USD 6,47	4,52%	4,52%	4,52%	-10,64%
Tenaris	TS	USD 20,39	-1,45%	-1,45%	-1,45%	-9,86%
Vale do Rio doce	VALE	USD 11,90	1,45%	1,45%	1,45%	-9,78%
YPF	YPF	USD 9,68	3,09%	3,09%	3,09%	-16,26%

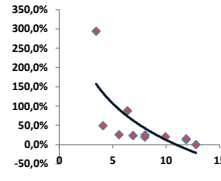
Tasas de interés

	3-feb	Día Anterior	Sem. Anterior	Mes Anterior	Var Anual
Call Money	39,00%	39,0%	39,0%	39,0%	49,0%
Caución 7 días	29,85%	30,0%	30,0%	30,0%	43,1%
Badlar Privada	34,31%	34,3%	34,3%	34,3%	40,3%
Lete 105 días	49,93%	49,9%	49,9%	49,9%	49,9%
Caución 30 días	33,00%	30,4%	30,4%	30,4%	42,4%
Lete 180 días	40,55%	40,6%	40,6%	40,6%	40,6%

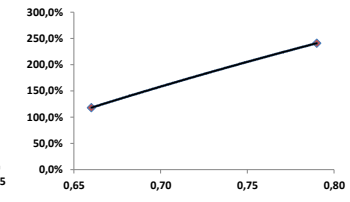
Renta Fija

Pesos + CER								LECAPS	Precio	Vencimiento	Tasa cap.	TNA
		3-feb	Var. Diaria	Var. Sem.	Var. Mens.	Paridad	TIR					
Boncer 2020	TC20	220,10	↓ -4,51%	-4,51%	-4,51%	64,31	153,5%	S30S9	104,00	30/3/2020	3,45%	61,22%
Cons Serie 6	PR13	482,00	↑ 0,52%	0,52%	0,52%	61,93	21,6%	S11O9	73,44	11/4/2020	4,00%	120,49%
Disc. Pesos	DICP	1170,00	↓ -1,27%	-1,27%	-1,27%	55,52	11,9%	S15N9	99,50	13/5/2020	4,25%	177,61%
Par Pesos	PARP	551	↑ 1,85%	1,85%	1,85%	37,10	10,0%					
Cupón PBI	TVPP	3	→ 0,00%	0,00%	0,00%	-	-					
Tasa Badlar o Lebac												
		3-feb	Var. Diaria	Var. Sem.	Var. Mens.	Paridad	TIR					
Bonar 2020	AM20	98,90	↑ 0,39%	0,39%	0,39%	83,36	118,1%					
Bonte 2020	TI20	72,80	↓ -2,61%	-2,61%	-2,61%	69,38	241,0%					
Dólares												
		3-feb	Var. Diaria	Var. Sem.	Var. Mens.	Var. Anual	TIR					
Bonar 20	AO20	3.750	↓ -0,16%	-0,16%	-0,16%	11,28%	293,9%					
Global 22	A2E2	4.300	↑ 1,43%	1,43%	1,43%	2,38%	49,1%					
Bonar 24	AY24	3.133	↑ 1,33%	1,33%	1,33%	4,61%	87,6%					
Bonar 25	AA25	3.300	↑ 1,54%	1,54%	1,54%	4,10%	25,7%					
Global 27	A2E7	3.895	↑ 1,17%	1,17%	1,17%	-8,20%	23,6%					
Disc Ley Arg	DICA	5.470	↑ 1,67%	1,67%	1,67%	0,00%	24,8%					
Disc Ley NY	DICY	6.810	↑ 1,64%	1,64%	1,64%	7,33%	19,4%					
Par Ley Arg	PARA	3.275	↑ 0,75%	0,75%	0,75%	0,61%	13,3%					
Par Ley NY	PARY	3.750	↑ 2,40%	2,40%	2,40%	2,74%	15,1%					
Bonar 37	AA37	3.433	↓ -1,08%	-1,08%	-1,08%	0,31%	20,5%					
Arg 2117	AC17	3.805	↑ 0,53%	0,53%	0,53%	4,25%	0,0%					
Cupón Arg.	TVPA	82	↑ 2,50%	0,00%	2,50%	-8,89%	-					
Cupón NY	TVPY	155	→ 0,00%	0,00%	0,00%	-13,89%	-					
Series D												
Disc Ley Arg	DICAD	66,5	↑ 3,74%	3,74%	3,74%	-11,80%	-					
Bonar 24	AY24D	37,95	↑ 2,85%	2,85%	2,85%	-8,22%	-					

Curva soberana en dólares



Curva Badlar en pesos



Comentarios

- Las acciones estadounidenses subieron sólidamente, recuperando algunas de las pérdidas de la venta masiva de la sesión anterior, pero los inversores se mostraron cautelosos sobre el rebote mientras persistían los temores de coronavirus. El Dow subió 0,51%, el S&P 0,73% y el Nasdaq 1,34%.
- China acusó a Estados Unidos de alentar el pánico con restricciones a los viajes y evacuaciones por la rápida propagación del coronavirus.
- La actividad del sector manufacturero de Estados Unidos repuntó inesperadamente en enero tras bajar cinco meses seguidos, con una marca de 50.9 vs 47,2 del mes previo. Analistas esperaba una lectura de 48,5.
- Los precios del crudo llegaron a caer el lunes hasta su mínimo en más de un año, presionados por preocupaciones sobre el descenso de la demanda en China.
- Google reportó una ganancia de USD 15,35 por acción, superando una estimación de analistas de USD 12,76. Los ingresos fueron de USD 46.080 millones vs USD 38.440 millones proyectados.

Índices Internacionales

Índice	País	3-feb	Var. Diaria	Var. Sem.	Var. Mens.	Var. Anual
Dow Jones	USA	28399,81	↑ 0,51%	0,51%	0,51%	-0,22%
Nasdaq	USA	9273,40	↑ 1,34%	1,34%	1,34%	3,66%
S&P 500	USA	3248,92	↑ 0,73%	0,73%	0,73%	0,86%
IBEX	España	9404,7	↑ 0,39%	0,39%	0,39%	-2,16%
Dax	Alemania	13045,19	↑ 0,49%	0,49%	0,49%	-1,54%
FTSE	Inglaterra	7.326,31	↑ 0,55%	0,55%	0,55%	-3,44%
CAC 40	Francia	5832,51	↑ 0,45%	0,45%	0,45%	-2,50%
Nikkei	Japón	22.971,94	↓ -1,01%	-1,01%	-1,01%	-2,89%
SSE 180	China	7947,27	↓ -7,35%	-7,35%	-7,35%	-10,30%
Kospi	Corea	2118,88	↓ -0,01%	-0,01%	-0,01%	-3,59%
Bovespa	Brasil	114629,21	↑ 0,76%	0,76%	0,76%	-0,88%
MXX	México	44108,31	→ 0,00%	0,00%	0,00%	1,03%

Acciones más operadas USA

Especie	USA	Cedear	Var. Diaria	Var. Sem.	Var. Mens.	Var. Anual
Apple	308,66	2.600,00	↓ -0,27%	-0,27%	-0,27%	5,88%
BoFA	32,97	1.401,00	↑ 0,43%	0,43%	0,43%	-6,20%
Citigroup	75,13	2.114,50	↑ 0,97%	0,97%	0,97%	-5,51%
Coca-Cola	58,58	939,00	↑ 0,31%	0,31%	0,31%	5,99%
GE	12,26	1.033,00	↓ -1,53%	-1,53%	-1,53%	10,65%
Google	1.485,94	4.307,00	↑ 3,61%	3,61%	3,61%	11,21%
VIX	17,97%		↓ -4,62%	-4,62%	-4,62%	21,26%

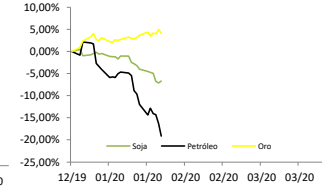
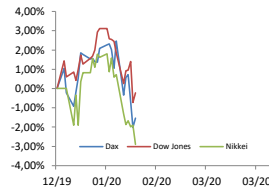
Se trata de una medida de volatilidad. Un mayor valor implica más miedo por parte de los inversores.

Commodities

	3-feb	Var. Diaria	Var. Sem.	Var. Mens.	Var. Anual
Petróleo	49,9	↓ -3,32%	-3,32%	-3,32%	-19,15%
Gas Natural	1,82	↓ -0,98%	-0,98%	-0,98%	-16,68%
Oro	1577	↓ -0,83%	-0,83%	-0,83%	4,10%
Plata	17,67	↓ -2,01%	-2,01%	-2,01%	-1,40%
Cobre	2,51	↓ -0,44%	-0,44%	-0,44%	-11,00%
Soja	877	↑ 0,52%	0,52%	0,52%	-6,65%
Maíz	378,75	↓ -0,66%	-0,66%	-0,66%	-2,45%
Trigo	555,5	↑ 0,32%	0,32%	0,32%	-0,09%

Monedas Internacionales

	3-feb	Var. Diaria	Día Ant.	Sem. Ant.	Mes Ant.	dic 17
Peso	64,50	→ 0,00%	64,50	64,50	64,5	64,5
Euro	1,1061	↓ -0,31%	1,1095	1,1095	1,1095	1,1205
Libra	1,3	↓ -1,56%	1,3206	1,3206	1,3206	1,3115
Yen	108,7	↑ 0,27%	108,41	108,41	108,41	108,89
Real	4,2483	↓ -0,81%	4,2828	4,2828	4,2828	4,0199



GOOGLE



Disclaimer: El presente informe es confeccionado por Corsiglia y Cía. S.A. y tiene como objetivo brindar a su destinatario información general, y no constituye, de ningún modo, oferta, invitación o recomendación por parte de nuestra compañía para la compra o venta de los títulos valores y/o de los instrumentos financieros mencionados en él.