



Argentina

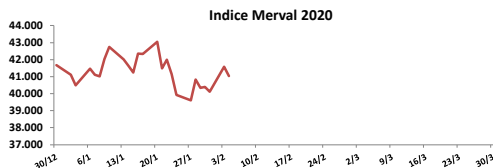
4 de Febrero de 2020

Comentarios

- El Merval bajó **1,31%** atento a las novedades de la deuda de la provincia de Buenos Aires y los ADR con comportamiento negativo. Las mayores bajas se registraron en: BBAR (-4,02%), Pampa Energía (-2,90%) y TGN (-2,83%). El volumen negociado fue de \$ 776 millones y \$ 470 millones en CEDEARS.
- La provincia de Buenos Aires no logró un acuerdo con bonistas para postergar el pago de deuda por lo que afrontará con fondos propios sus compromisos por USD 250 millones en capital y USD 27 millones en intereses que vencen el miércoles. El gobernador Axel Kicillof dijo que reestructurará el resto de su deuda en moneda extranjera para evitar un default.
- El canje del Bono Dual (AF20) solo consiguió USD 164 millones, un 10% del vencimiento. El bono atado al CER + 1% consiguió USD 126 millones, el bono a Badlar + margen se logró colocar USD 23 millones, mientras que el dólar link adhirieron USD 12 millones y el bono a tasa de interés dual USD 2 millones.
- La recaudación de impuestos subió un 44,9% interanual en enero a totalizar \$ 527.284 millones.
- Alzas generalizadas en bonos. En la curva de pesos el Par subió **5,08%** y el T120 **2,82%**. En la curva de bonos en dólares (pagados en pesos) el DICY subió **2,79%** y el AY24 **3,96%**.

BYMA

Indice	4-feb	Var. Diaria	Var. Sem.	Var. Mens.	Var. Anual
S&P Merval	41.033,79	-1,31%	2,32%	2,32%	-1,53%



Acciones líderes

Especie	4-feb	Var. Diaria	Var. Sem.	Var. Mens.	Var. Anual	Vol. Nom.
Aluar	32,10	-1,53%	-1,53%	-1,53%	-0,93%	316.608
Banco Macro	274,95	-1,80%	4,38%	4,38%	0,49%	183.386
BYMA	264,50	-0,94%	0,00%	0,00%	-17,73%	82.605
Cablevisión	380,00	3,40%	4,97%	4,97%	24,59%	14.589
Central Puerto	32,00	-2,44%	1,75%	1,75%	-14,39%	466.141
Comercial	2,40	0,42%	0,84%	0,84%	9,09%	2.792.708
Cresud	46,80	-2,19%	-3,21%	-3,21%	-10,77%	133.297
Edenor	22,80	-0,87%	3,64%	3,64%	-5,20%	115.286
Francés	126,55	-4,02%	0,26%	0,26%	-5,66%	549.399
Galicia	132,30	-0,98%	3,36%	3,36%	3,87%	1.709.431
Grupo Finan. Valores	15,00	-0,33%	2,39%	2,39%	11,94%	438.556
Mirgor	839,50	0,54%	1,76%	1,76%	15,00%	4.597
Pampa	46,90	-2,90%	4,22%	4,22%	-5,82%	939.972
Ternium Arg. (Ex Siderar)	23,00	-2,34%	-2,95%	-2,95%	-10,33%	764.225
Supervielle	53,60	0,28%	5,82%	5,82%	-5,13%	662.562
Telecom	196,00	0,77%	2,89%	2,89%	14,75%	35.915
TGN	39,45	-2,83%	-0,13%	-0,13%	-1,87%	82.992
TGS	106,35	-1,53%	1,97%	1,97%	-2,12%	232.279
Transener	29,30	-1,68%	0,00%	0,00%	12,69%	157.423
YPFD	812,95	-0,33%	3,27%	3,27%	-5,16%	148.663

Panel General

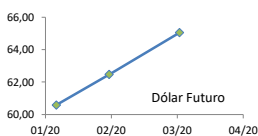
Especie	4-feb	Var. Diaria	Var. Sem.	Var. Mens.	Var. Anual	Volumen Nom.
Agrometal	11,65	-2,10%	-1,27%	-1,27%	24,33%	130.094
Banco Patagonia	49,00	0,00%	2,08%	2,08%	12,13%	10.960
Banco Santander Rio	19,90	-1,49%	2,58%	2,58%	20,61%	12.343
Autopista del Sol	72,40	-0,69%	0,84%	0,84%	-5,97%	11.369
Banco Hipotecario	12,05	-2,82%	-2,03%	-2,03%	-14,54%	50.186
Boldt	4,69	1,08%	-1,47%	-1,47%	18,73%	268.083
Capex	69,00	-1,43%	-1,43%	-1,43%	-6,12%	592
Celulosa	27,35	-0,36%	-2,32%	-2,32%	11,63%	6.219
Central Costanera	11,90	0,00%	0,00%	0,00%	-14,39%	45.596
Consultatio	72,20	1,55%	1,69%	1,69%	0,28%	48.398
Distrib. Gas Cuyana	22,10	0,45%	0,00%	0,00%	-9,80%	19.808
Dycasa	64,40	5,40%	5,23%	5,23%	8,24%	579
Ferrum	6,36	1,11%	0,16%	0,16%	-17,40%	16.182
Grupo Clarín	39,95	2,44%	-0,12%	-0,12%	20,69%	4.753
Inversora Juramento	11,30	0,00%	5,61%	5,61%	5,61%	6.321
Holcim	93,80	-1,37%	-0,74%	-0,74%	-1,37%	4.910
IRSA	46,00	-1,08%	-0,43%	-0,43%	-9,45%	39.416
Ledesma	18,90	0,00%	-0,53%	-0,53%	9,25%	11.860
Loma Negra	120,95	1,64%	3,55%	3,55%	-3,24%	82.585
Metrogas	17,50	-3,31%	-3,05%	0,28%	8,02%	9.246
Molinos	70,50	1,59%	3,37%	3,37%	22,40%	5.774
Molinos Agro	366,00	-0,41%	-1,61%	-1,61%	3,10%	553
Oeste	31,40	0,00%	0,96%	0,96%	7,53%	5.757
Paty	6,30	0,00%	0,00%	0,00%	-1,56%	-
PGR (Ex Andes Energia)	16,85	-0,30%	-2,60%	-2,60%	-7,92%	139.934
Rosenbusch	6,59	-5,18%	-5,18%	-5,18%	17,68%	1.296
San Miguel	120,00	-4,00%	-4,00%	-4,00%	3,90%	7.318
Semino	3,69	-0,81%	-0,27%	-0,27%	14,24%	108.731
TGLT	6,40	4,07%	5,96%	5,96%	36,17%	122.802

BANCO BBVA ARGENTINA



Dólar implícito 85,20

Dólar futuro	
Dólar	Día Anterior
Cotización actual	60,43
Febrero 2020	62,47
Marzo 2020	65,05



ADR ARGENTINOS Y BRASILEÑOS

ADR	Ticker	4-feb	Var. Diaria	Var. Sem.	Var. Mens.	Var. Anual
Petrobras	PBR	USD 14,37	1,20%	1,84%	1,84%	-9,62%
Banco Macro	BMA	USD 32,05	-3,26%	4,50%	4,50%	-11,63%
Cresud	CRESY	USD 5,39	-5,44%	-4,09%	-4,09%	-25,03%
BBAR	BBAR	USD 4,51	-7,96%	-3,63%	-3,63%	-20,04%
Galicia	GGAL	USD 14,80	-2,57%	3,14%	3,14%	-9,15%
IRSA	IRSA	USD 5,35	-2,55%	0,56%	0,56%	-22,35%
Telecom	TECO	USD 11,56	-1,53%	2,48%	2,48%	1,40%
TGS	TGS	USD 6,26	-3,25%	1,13%	1,13%	-13,54%
Tenaris	TS	USD 20,62	1,13%	-0,34%	-0,34%	-8,84%
Vale do Rio doce	VALE	USD 12,23	2,77%	4,26%	4,26%	-7,28%
YPF	YPF	USD 9,70	0,21%	3,30%	3,30%	-16,09%

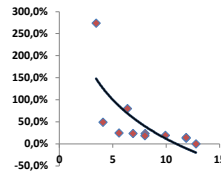
Tasas de interés

	4-feb	Día Anterior	Sem. Anterior	Mes Anterior	Var Anual
Call Money	34,50%	39,0%	39,0%	39,0%	49,0%
Caución 7 días	30,32%	29,9%	30,0%	30,0%	43,1%
Badlar Privada	34,31%	34,3%	34,3%	34,3%	40,3%
Lete 105 días	49,93%	49,9%	49,9%	49,9%	49,9%
Caución 30 días	35,58%	33,0%	30,4%	30,4%	42,4%
Lete 180 días	40,55%	40,6%	40,6%	40,6%	40,6%

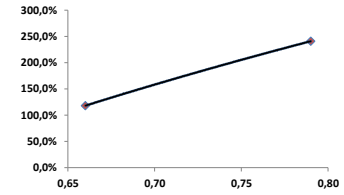
Renta Fija

Pesos + CER								LECAPS	Precio	Vencimiento	Tasa cap.	TNA
	4-feb	Var. Diaria	Var. Sem.	Var. Mens.	Paridad	TIR						
Boncer 2020	TC20	221,00	↑ 0,41%	-4,12%	-4,12%	64,31	153,5%	S30S9	104,00	30/3/2020	3,45%	61,22%
Cons Serie 6	PR13	483,75	↑ 0,36%	0,89%	0,89%	61,93	21,5%	S11O9	73,44	11/4/2020	4,00%	120,49%
Disc. Pesos	DICP	1185,00	↑ 1,28%	0,00%	0,00%	55,52	11,7%	S15N9	99,50	13/5/2020	4,25%	177,61%
Par Pesos	PARP	579	↑ 5,08%	7,02%	7,02%	37,10	9,5%					
Cupón PBI	TVPP	2,99	↓ -0,33%	-0,33%	-0,33%	-	-					
Tasa Badlar o Lebac												
	4-feb	Var. Diaria	Var. Sem.	Var. Mens.	Paridad	TIR						
Bonar 2020	AM20	100,25	↑ 1,37%	1,76%	1,76%	83,36	118,1%					
Bonte 2020	TI20	74,85	↑ 2,82%	0,13%	0,13%	69,38	241,0%					
Dólares												
	4-feb	Var. Diaria	Var. Sem.	Var. Mens.	Var. Anual	TIR						
Bonar 20	AO20	3.851	↑ 2,69%	2,53%	2,53%	14,27%	273,7%					
Global 22	A2E2	4.450	↑ 3,49%	4,97%	4,97%	5,95%	49,1%					
Bonar 24	AY24	3.257	↑ 3,96%	5,34%	5,34%	8,75%	80,0%					
Bonar 25	AA25	3.400	↑ 3,03%	4,62%	4,62%	7,26%	24,7%					
Global 27	A2E7	4.190	↑ 7,57%	8,83%	8,83%	-1,25%	23,6%					
Disc Ley Arg	DICA	5.715	↑ 4,48%	6,23%	6,23%	4,48%	23,4%					
Disc Ley NY	DICY	7.000	↑ 2,79%	4,48%	4,48%	10,32%	18,6%					
Par Ley Arg	PARA	3.400	↑ 3,82%	4,60%	4,60%	4,45%	12,9%					
Par Ley NY	PARY	3.824	↑ 1,97%	4,42%	4,42%	4,77%	14,5%					
Bonar 37	AA37	3.597	↑ 4,79%	3,66%	3,66%	5,11%	19,4%					
Arg 2117	AC17	3.850	↑ 1,18%	1,72%	1,72%	5,48%	0,0%					
Cupón Arg.	TVPA	79	↓ -3,17%	-3,23%	-0,75%	-11,78%	-					
Cupón NY	TVPY	150	↓ -3,23%	-3,23%	-3,23%	-16,67%	-					
Series D												
Disc Ley Arg	DICAD	69,0	↑ 3,74%	7,63%	7,63%	-8,50%	-					
Bonar 24	AY24D	39,29	↑ 3,53%	6,48%	6,48%	-4,98%	-					

Curva soberana en dólares



Curva Badlar en pesos

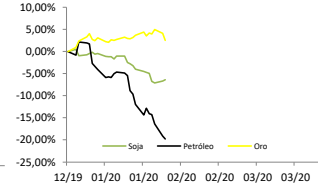
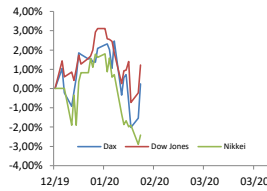


Comentarios

- El Nasdaq alcanzó un récord y el S&P 500 registró su mayor ganancia diaria en cerca de seis meses, en una sesión en la que disminuyó el temor a un fuerte impacto económico del brote de coronavirus tras una intervención del banco central de China. El Dow subió 1,44%, el S&P 1,50% y el Nasdaq 2,10%.
- Los nuevos pedidos de bienes fabricados en Estados Unidos tuvieron en diciembre su mayor alza en casi un año y medio (1,8% vs 1,2% esperado) gracias a una fuerte demanda por aviones para la defensa, pero el débil gasto empresarial en equipamiento apunta a un margen limitado de repunte en el sector manufacturero.
- Las acciones de Alphabet cayeron un 2,5%, luego de que la matriz de Google reportó su primera pérdida de ingresos en el trimestre de festividades de fin de año en cinco años.

Índices Internacionales

Índice	País	4-feb	Var. Diaria	Var. Sem.	Var. Mens.	Var. Anual
Dow Jones	USA	28807,63	↑ 1,44%	1,95%	1,95%	1,21%
Nasdaq	USA	9467,97	↑ 2,10%	3,46%	3,46%	5,83%
S&P 500	USA	3297,59	↑ 1,50%	2,23%	2,23%	2,37%
IBEX	España	9562,9	↑ 1,68%	2,08%	2,08%	-0,52%
Dax	Alemania	13281,74	↑ 1,81%	2,31%	2,31%	0,25%
FTSE	Inglaterra	7.439,82	↑ 1,55%	2,11%	2,11%	-1,94%
CAC 40	Francia	5935,05	↑ 1,76%	2,22%	2,22%	-0,79%
Nikkei	Japón	23.084,59	↑ 0,49%	-0,52%	-0,52%	-2,42%
SSE 180	China	8116,43	↑ 2,13%	-5,38%	-5,38%	-8,39%
Kospi	Corea	2157,9	↑ 1,84%	1,84%	1,84%	-1,81%
Bovespa	Brasil	115556,71	↑ 0,81%	1,58%	1,58%	-0,08%
MXB	México	45047,07	↑ 2,13%	2,13%	2,13%	3,18%



Acciones más operadas USA

Especie	USA	Cedear	Var. Diaria	Var. Sem.	Var. Mens.	Var. Anual
Apple	318,85	2.703,50	↑ 3,30%	3,02%	3,02%	9,38%
BoFA	33,62	1.435,00	↑ 1,97%	2,41%	2,41%	-4,35%
Citigroup	76,50	2.170,00	↑ 1,82%	2,81%	2,81%	-3,79%
Coca-Cola	58,84	1.005,00	↑ 0,44%	0,75%	0,75%	6,46%
GE	12,58	1.060,00	↑ 2,61%	1,04%	1,04%	13,54%
Google	1.447,07	4.219,50	↓ -2,62%	0,90%	0,90%	8,30%
VIX	16,05%		↓ -10,68%	-14,81%	-14,81%	8,30%

Se trata de una medida de volatilidad. Un mayor valor implica más miedo por parte de los inversores.

Commodities

	4-feb	Var. Diaria	Var. Sem.	Var. Mens.	Var. Anual
Petróleo	49,5	↓ -0,80%	-4,09%	-4,09%	-19,80%
Gas Natural	1,88	↑ 2,85%	1,85%	1,85%	-14,31%
Oro	1553	↓ -1,54%	-2,36%	-2,36%	2,49%
Plata	17,57	↓ -0,56%	-2,56%	-2,56%	-1,95%
Cobre	2,55	↑ 1,57%	1,13%	1,13%	-9,60%
Soja	879,5	↑ 0,29%	0,80%	0,80%	-6,39%
Maíz	382,25	↑ 0,92%	0,26%	0,26%	-1,55%
Trigo	557,25	↑ 0,32%	0,63%	0,63%	0,22%

Monedas Internacionales

	4-feb	Var. Diaria	Día Ant.	Sem. Ant.	Mes Ant.	dic 17
Peso	64,50	0,00%	64,50	64,50	64,5	64,5
Euro	1,1045	↓ -0,14%	1,1061	1,1095	1,1095	1,1205
Libra	1,3034	↑ 0,26%	1,3	1,3206	1,3206	1,3115
Yen	109,47	↑ 0,71%	108,7	108,41	108,41	108,89
Real	4,2553	↑ 0,16%	4,2483	4,2828	4,2828	4,0199

ADR PAMPA ENERGÍA



Disclaimer: El presente informe es confeccionado por Corsiglia y Cía. S.A. y tiene como objetivo brindar a su destinatario información general, y no constituye, de ningún modo, oferta, invitación o recomendación por parte de nuestra compañía para la compra o venta de los títulos valores y/o de los instrumentos financieros mencionados en él.