



Argentina

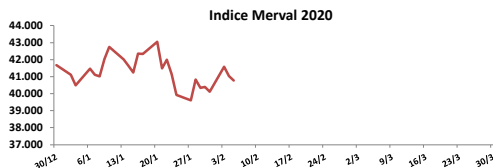
5 de Febrero de 2020

Comentarios

- El Merval bajó **0,65%** en una rueda apática y con bajo volumen. Las mayores bajas se registraron en: Cresud (-4,17%), TGN (-2,66%) y Edenor (-2,41%). El volumen negociado fue de \$ 364 millones y \$ 271 millones en CEDEARs.
- La provincia argentina de Buenos Aires podría caer en una forma de incumplimiento si avanza con un plan para una reestructuración integral de su deuda en moneda extranjera, dijo la agencia de calificación Moody's en un informe.
- El Índice de Producción Industrial manufacturero (IPIm) creció un 1,2% interanual en diciembre, con lo que cortó una racha de 19 meses consecutivos en terreno negativo. El indicador acumuló durante 2019 una baja del 6,4%.
- Resultados mixtos en bonos. En la curva de pesos el PR13 subió **1,27%** y el TJ20 bajó **1,54%**. En la curva de bonos en dólares (pagados en pesos) el DICY subió **2,31%** y el AY24 **0,28%**.

BYMA

Indice	5-feb	Var. Diaria	Var. Sem.	Var. Mens.	Var. Anual
S&P Merval	40.767,10	↓ -0,65%	1,65%	1,65%	-2,17%



Acciones líderes

Especie	5-feb	Var. Diaria	Var. Sem.	Var. Mens.	Var. Anual	Vol. Nom.
Aluar	31,75	↓ -1,09%	-2,61%	-2,61%	-2,01%	302.576
Banco Macro	273,70	↓ -0,45%	3,91%	3,91%	0,04%	61.159
BYMA	262,00	↓ -0,95%	-0,95%	-0,95%	-18,51%	54.753
Cablevisión	375,00	↓ -1,32%	3,59%	3,59%	22,95%	6.682
Central Puerto	31,35	↓ -2,03%	-0,32%	-0,32%	-16,91%	388.853
Comercial	2,40	↓ 0,00%	0,84%	0,84%	9,09%	1.974.779
Cresud	44,85	↓ -4,17%	-7,24%	-7,24%	-14,49%	274.194
Edenor	22,25	↓ -2,41%	1,14%	1,14%	-7,48%	84.553
Francés	134,90	↑ 1,77%	2,04%	2,04%	-3,99%	294.249
Galicia	124,75	↓ -1,23%	2,09%	2,09%	2,59%	521.589
Grupo Financ. Valores	14,95	↓ -0,33%	2,05%	2,05%	11,57%	399.854
Mirgor	824,00	↓ -1,85%	-0,12%	-0,12%	12,88%	4.629
Pampa	46,30	↓ -1,28%	2,89%	2,89%	-7,03%	392.364
Ternium Arg. (Ex Siderar)	22,60	↓ -1,74%	-4,64%	-4,64%	-11,89%	459.202
Supervielle	54,10	↑ 0,93%	6,81%	6,81%	-4,25%	122.594
Telecom	194,10	↓ -0,97%	1,89%	1,89%	13,64%	6.603
TGN	38,40	↓ -2,66%	-2,78%	-2,78%	-4,48%	77.883
TGS	104,85	↓ -1,41%	0,53%	0,53%	-3,50%	56.415
Transener	28,65	↓ -2,22%	-2,22%	-2,22%	10,19%	388.304
YPFD	825,95	↑ 1,60%	4,92%	4,92%	-3,65%	98.869

Panel General

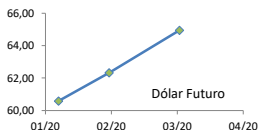
Especie	5-feb	Var. Diaria	Var. Sem.	Var. Mens.	Var. Anual	Volumen Nom.
Agrometal	11,50	↓ -1,29%	-2,54%	-2,54%	22,73%	30.529
Banco Patagonia	48,40	↓ -1,22%	0,83%	0,83%	10,76%	3.579
Banco Santander Rio	20,40	↑ 2,51%	5,15%	5,15%	23,64%	16.801
Autopista del Sol	71,90	↓ -0,69%	0,14%	0,14%	-6,62%	5.295
Banco Hipotecario	12,00	↓ -0,41%	-2,44%	-2,44%	-14,89%	21.031
Boldt	4,74	↑ 1,07%	-0,42%	-0,42%	20,00%	154.072
Capex	69,00	↑ 0,00%	-1,43%	-1,43%	-6,12%	794
Celulosa	27,60	↑ 0,91%	-1,43%	-1,43%	12,65%	1.610
Central Costanera	11,55	↓ -2,94%	-2,94%	-2,94%	-16,91%	41.314
Consultatio	74,20	↑ 2,77%	4,51%	4,51%	3,06%	44.970
Distrib. Gas Cuyana	21,85	↓ -1,13%	-1,13%	-1,13%	-10,82%	16.884
Dycasa	64,40	↑ 0,00%	5,23%	5,23%	8,24%	3
Ferrum	6,36	↑ 0,00%	0,16%	0,16%	-17,40%	4.450
Grupo Clarín	40,05	↑ 0,25%	0,13%	0,13%	21,00%	2.020
Inversora Juramento	11,30	↑ 0,00%	5,61%	5,61%	5,61%	65
Holcim	94,20	↑ 0,43%	-0,32%	-0,32%	-0,95%	24.969
IRSA	46,70	↑ 1,52%	1,08%	1,08%	-8,07%	8.062
Ledesma	18,90	↑ 0,00%	-0,53%	-0,53%	9,25%	25.958
Loma Negra	121,30	↑ 0,29%	3,85%	3,85%	-2,96%	20.746
Metrogas	17,50	↑ 0,00%	-3,05%	-3,05%	8,02%	18.998
Molinos	69,10	↓ -1,99%	1,32%	1,32%	19,97%	2.176
Molinos Agro	365,00	↓ -0,27%	-1,88%	-1,88%	2,82%	319
Oeste	31,40	↑ 0,00%	0,96%	0,96%	7,53%	1.021
Paty	6,30	↑ 0,00%	0,00%	0,00%	-1,56%	-
PGR (Ex Andes Energia)	17,00	↑ 0,89%	-1,73%	-1,73%	-7,10%	15.223
Rosenbusch	6,20	↓ -5,92%	-10,79%	-10,79%	10,71%	4.978
San Miguel	121,50	↑ 1,25%	-2,80%	-2,80%	5,19%	13.202
Semino	3,70	↑ 0,27%	0,00%	0,00%	14,55%	13.725
TGLT	6,40	↑ 0,00%	5,96%	5,96%	36,17%	44.241

TRANSENER



Dólar implícito 84,69

Dólar futuro	
Dólar	Día Anterior
Cotización actual	60,58
Febrero 2020	62,32
Marzo 2020	64,94



ADR ARGENTINOS Y BRASILEÑOS

ADR	Ticker	5-feb	Var. Diaria	Var. Sem.	Var. Mens.	Var. Anual
Petrobras	PBR	USD 14,43	↑ 0,42%	2,27%	2,27%	-9,25%
Banco Macro	BMA	USD 32,47	↑ 1,31%	5,87%	5,87%	-10,48%
Cresud	CRESY	USD 5,20	↓ -3,53%	-7,47%	-7,47%	-27,68%
BBAR	BBAR	USD 4,74	↑ 5,10%	1,28%	1,28%	-15,96%
Galicia	GGAL	USD 14,73	↓ -0,47%	2,65%	2,65%	-9,58%
IRSA	IRSA	USD 5,49	↑ 2,62%	3,20%	3,20%	-20,32%
Telecom	TECO	USD 11,65	↑ 0,78%	3,28%	3,28%	2,19%
TGS	TGS	USD 6,25	↓ -0,16%	0,97%	0,97%	-13,67%
Tenaris	TS	USD 21,02	↑ 1,94%	1,59%	1,59%	-7,07%
Vale do Rio doce	VALE	USD 12,44	↑ 1,72%	6,05%	6,05%	-5,69%
YPF	YPF	USD 9,85	↑ 1,55%	4,90%	4,90%	-14,79%

Tasas de interés

	5-feb	Día Anterior	Sem. Anterior	Mes Anterior	Var Anual
Call Money	34,00%	34,5%	39,0%	39,0%	49,0%
Caución 7 días	30,32%	30,3%	30,0%	30,0%	43,1%
Badlar Privada	34,31%	34,3%	34,3%	34,3%	40,3%
Lete 105 días	49,93%	49,9%	49,9%	49,9%	49,9%
Caución 30 días	35,58%	35,6%	30,4%	30,4%	42,4%
Lete 180 días	40,55%	40,6%	40,6%	40,6%	40,6%

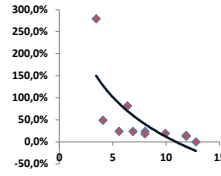
Renta Fija

Pesos + CER		5-feb	Var. Diaria	Var. Sem.	Var. Mens.	Paridad	TIR	LECAPS	Precio	Vencimiento	Tasa cap.	TNA
Boncer 2020	TC20	218,45	↓ -1,15%	-5,23%	-5,23%	64,31	153,5%	S30S9	102,90	30/3/2020	3,45%	76,93%
Cons Serie 6	PR13	489,90	↑ 1,27%	2,17%	2,17%	61,93	20,9%	S11O9	72,25	11/4/2020	4,00%	149,52%
Disc. Pesos	DICP	1185,00	→ 0,00%	0,00%	0,00%	55,52	11,8%	S15N9	99,10	13/5/2020	4,25%	192,56%
Par Pesos	PARP	580	↑ 0,17%	7,21%	7,21%	37,10	9,5%					
Cupón PBI	TVPP	2,96	↓ -1,00%	-1,33%	-1,33%	-	-					
Tasa Badlar o Lebac		5-feb										
Bonar 2020	AM20	100,10	↓ -0,15%	1,60%	1,60%	83,36	118,1%					
Bonte 2020	TI20	73,70	↓ -1,54%	-1,40%	-1,40%	69,38	241,0%					

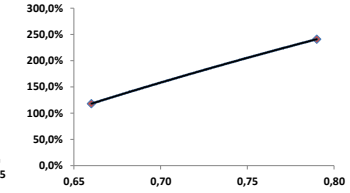
Dólares		5-feb	Var. Diaria	Var. Sem.	Var. Mens.	Var. Anual	TIR
Bonar 20	AO20	3.860	↑ 0,23%	2,77%	2,77%	14,54%	279,2%
Global 22	A2E2	4.450	→ 0,00%	4,97%	4,97%	5,95%	49,1%
Bonar 24	AY24	3.266	↑ 0,28%	5,63%	5,63%	9,05%	81,6%
Bonar 25	AA25	3.530	↑ 3,82%	8,62%	8,62%	11,36%	24,0%
Global 27	A2E7	4.190	→ 0,00%	8,83%	8,83%	-1,25%	23,6%
Disc Ley Arg	DICA	5.735	↑ 0,35%	6,60%	6,60%	4,84%	23,6%
Disc Ley NY	DICY	7.162	↑ 2,31%	6,90%	6,90%	12,88%	18,3%
Par Ley Arg	PARA	3.440	↑ 1,18%	5,83%	5,83%	5,68%	12,9%
Par Ley NY	PARY	3.860	↑ 0,94%	5,41%	5,41%	5,75%	14,4%
Bonar 37	AA37	3.653	↑ 1,56%	5,27%	5,27%	6,75%	19,2%
Arg 2117	AC17	3.927	↑ 2,00%	3,75%	3,75%	7,59%	0,0%
Cupón Arg.	TVPA	79	↓ -0,50%	2,58%	-1,25%	-12,22%	-
Cupón NY	TVPY	159	↑ 6,00%	2,58%	2,58%	-11,67%	-

Series D		5-feb	Var. Diaria	Var. Sem.	Var. Mens.	Var. Anual
Disc Ley Arg	DICAD	69,5	↑ 0,67%	8,35%	8,35%	-7,89%
Bonar 24	AY24D	39,43	↑ 0,36%	6,86%	6,86%	-4,64%

Curva soberana en dólares



Curva Badlar en pesos

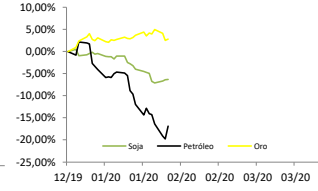
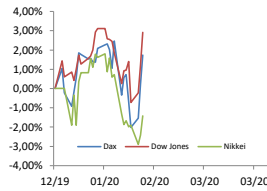


Comentarios

- Los índices estadounidenses subieron por tercer día consecutivo, empujando al S&P 500 a niveles alcanzados antes del susto del coronavirus. El Dow subió 1,68%, el S&P 1,13% y el Nasdaq 0,43%.
- El Senado de Estados Unidos declaró el miércoles que el presidente Donald Trump no es culpable de abusar de sus poderes, como había acusado la Cámara de Representantes.
- La presidenta del Banco de la Reserva Federal de San Francisco, Mary Daly, minimizó el miércoles el impacto del brote de coronavirus en China en la economía estadounidense.
- El Banco Central de Brasil redujo su tasa de interés de referencia en 25 puntos básicos a un mínimo histórico de 4,25%, el quinto recorte consecutivo pero el más pequeño de su ciclo de reducción de los tipos.

Índices Internacionales

Índice	País	5-feb	Var. Diaria	Var. Sem.	Var. Mens.	Var. Anual
Dow Jones	USA	29290,85	↑ 1,68%	3,66%	3,66%	2,91%
Nasdaq	USA	9508,68	↑ 0,43%	3,91%	3,91%	6,29%
S&P 500	USA	3334,69	↑ 1,13%	3,38%	3,38%	3,52%
IBEX	España	9717,8	↑ 1,62%	3,74%	3,74%	1,09%
Dax	Alemania	13478,33	↑ 1,48%	3,82%	3,82%	1,73%
FTSE	Inglaterra	7.482,48	↑ 0,57%	2,70%	2,70%	-1,38%
CAC 40	Francia	5985,4	↑ 0,85%	3,08%	3,08%	0,05%
Nikkei	Japón	23.319,56	↑ 1,02%	0,49%	0,49%	-1,42%
SSE 180	China	8190,71	↑ 0,92%	-4,51%	-4,51%	-7,55%
Kospi	Corea	2165,63	↑ 0,36%	2,20%	2,20%	-1,46%
Bovespa	Brasil	116028,27	↑ 0,41%	1,99%	1,99%	0,33%
MXX	México	44782,86	↓ -0,59%	1,53%	1,53%	2,58%



Acciones más operadas USA

Especie	USA	Cedear	5-feb	Var. Diaria	Var. Sem.	Var. Mens.	Var. Anual
Apple	321,45	2.705,00	↑ 0,82%	3,86%	3,86%	10,27%	
BoFA	34,71	1.469,00	↑ 3,24%	5,73%	5,73%	-1,25%	
Citigroup	78,85	2.210,00	↑ 3,07%	5,97%	5,97%	-0,83%	
Coca-Cola	58,85	995,00	→ 0,02%	0,77%	0,77%	6,48%	
GE	12,86	1.088,50	↑ 2,23%	3,29%	3,29%	16,06%	
Google	1.448,23	4.200,00	→ 0,08%	0,98%	0,98%	8,39%	
VIX	15,15%		↓ -5,61%	-19,59%	-19,59%	2,23%	

Se trata de una medida de volatilidad. Un mayor valor implica más miedo por parte de los inversores.

Commodities

	5-feb	Var. Diaria	Var. Sem.	Var. Mens.	Var. Anual
Petróleo	51,2	↑ 3,62%	-0,62%	-0,62%	-16,90%
Gas Natural	1,87	↓ -0,43%	1,41%	1,41%	-14,67%
Oro	1557	↑ 0,28%	-2,08%	-2,08%	2,79%
Plata	17,60	↑ 0,19%	-2,37%	-2,37%	-1,76%
Cobre	2,59	↑ 1,67%	2,82%	2,82%	-8,09%
Soja	880	→ 0,06%	0,86%	0,86%	-6,33%
Maíz	380,75	↓ -0,39%	-0,13%	-0,13%	-1,93%
Trigo	562	↑ 0,85%	1,49%	1,49%	1,08%

Monedas Internacionales

	5-feb	Var. Diaria	Día Ant.	Sem. Ant.	Mes Ant.	dic 17
Peso	64,50	→ 0,00%	64,50	64,50	64,5	64,5
Euro	1,0999	↓ -0,42%	1,1045	1,1095	1,1095	1,1205
Libra	1,2998	↓ -0,28%	1,3034	1,3206	1,3206	1,3115
Yen	109,84	↑ 0,34%	109,47	108,41	108,41	108,89
Real	4,2361	↓ -0,45%	4,2553	4,2828	4,2828	4,0199

TESLA -17,17%



Disclaimer: El presente informe es confeccionado por Corsiglia y Cía. S.A. y tiene como objetivo brindar a su destinatario información general, y no constituye, de ningún modo, oferta, invitación o recomendación por parte de nuestra compañía para la compra o venta de los títulos valores y/o de los instrumentos financieros mencionados en él.