



Argentina

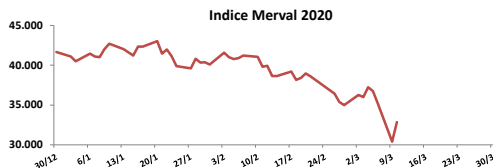
10 de Marzo de 2020

Comentarios

- El Merval subió **8,07%** recuperando parte de las pérdidas de la jornada previa, en sintonía con mercados globales. Las mayores alzas se registraron en: YPF (+12,43%), BBAR (+11,67%) y Edenor (+11,64%). El volumen negociado fue de \$ 1.091 millones y \$ 738 millones en CEDEARS.
- El gobierno dispuso la aplicación de licencias no automáticas para la importación de petróleo, gas oil y naftas para controlar su ingreso al país ante la caída del precio internacional del barril y evitar que las compras afecten a la producción local.
- Resultados mixtos en bonos. En la curva de pesos el TC20 subió **1,90%** y el TJ20 **2,82%**. En la curva de bonos en dólares (pagados en pesos) el AY24 bajó **1,32%** y el AO20 **2,95%**.

BYMA

Indice	10-mar	Var. Diaria	Var. Sem.	Var. Mens.	Var. Anual
S&P Merval	32.832,26	↑ 8,07%	-6,79%	-6,12%	-21,21%



Acciones líderes

Especie	10-mar	Var. Diaria	Var. Sem.	Var. Mens.	Var. Anual	Vol. Nom.
Aluar	23,85	↑ 1,92%	-7,92%	-9,66%	-26,39%	523.265
Banco Macro	215,25	↑ 9,54%	-8,97%	-8,37%	-21,33%	445.965
BYMA	282,00	↑ 5,22%	-1,91%	-1,23%	-12,29%	144.538
Cablevisión	314,00	↑ 8,28%	-4,85%	-1,10%	2,95%	19.914
Central Puerto	24,85	↑ 7,34%	-8,13%	-5,15%	-27,34%	513.735
Comercial	1,82	↑ 8,98%	-11,22%	-12,50%	-17,27%	11.993.022
Cresud	39,70	↑ 7,30%	-0,75%	-0,63%	-24,31%	462.001
Edenor	18,70	↑ 12,65%	-3,11%	-1,06%	-22,25%	550.286
Francés	109,60	↑ 12,41%	-4,70%	-1,75%	-21,99%	912.103
Galicia	93,20	↑ 9,01%	-8,90%	-9,25%	-23,36%	3.420.467
Grupo Finan. Valores	13,50	↑ 2,66%	-7,22%	-0,37%	0,75%	1.107.531
Mirgor	724,50	↑ 6,39%	-2,62%	1,47%	-0,75%	10.819
Pampa	40,65	↑ 7,54%	-6,87%	4,10%	-18,37%	1.800.438
Ternium Arg. (Ex Siderar)	19,15	↑ 5,22%	-5,90%	-6,36%	-25,34%	2.041.284
Supervielle	39,00	↑ 6,70%	-10,14%	-12,85%	-30,97%	774.308
Telecom	203,70	↑ 8,64%	6,65%	5,14%	19,26%	45.666
TGN	32,80	↑ 8,25%	-9,39%	0,92%	-18,41%	271.503
TGS	88,60	↑ 8,05%	-6,24%	-4,88%	-18,45%	133.637
Transener	23,25	↑ 5,92%	-2,92%	2,20%	-10,58%	311.543
YPFD	517,10	↑ 11,20%	-14,25%	-21,56%	-39,68%	924.600

Panel General

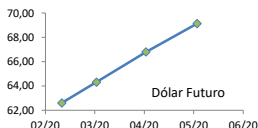
Especie	10-mar	Var. Diaria	Var. Sem.	Var. Mens.	Var. Anual	Volumen Nom.
Agrometal	8,60	↑ 3,86%	-6,52%	-3,91%	-8,22%	80.649
Banco Patagonia	46,20	↑ 6,82%	-4,05%	2,67%	5,72%	17.463
Banco Santander Rio	16,50	↑ 3,13%	-2,94%	-1,79%	0,00%	21.498
Autopista del Sol	66,60	↑ 1,83%	-3,20%	-3,34%	-13,51%	11.395
Banco Hipotecario	9,59	↑ 6,44%	-2,54%	-3,62%	-31,99%	64.941
Boldt	3,92	↑ 5,38%	-8,20%	-7,33%	-0,76%	569.281
Capex	63,20	↑ 10,88%	0,32%	5,33%	-14,01%	7.115
Celulosa	24,50	↑ 8,89%	0,00%	4,26%	0,00%	13.323
Central Costanera	10,10	↑ 9,31%	-7,34%	5,43%	-27,34%	225.590
Consultatio	67,00	↓ -8,22%	-10,67%	-7,59%	-6,94%	95.155
Distrib. Gas Cuyana	17,85	↑ 2,59%	-8,70%	-4,55%	-27,14%	126.502
Dycasa	61,60	↑ 2,50%	-3,90%	-2,22%	3,53%	2.311
Ferrum	5,70	↑ 3,64%	-3,39%	-0,87%	-25,97%	10.000
Grupo Clarin	39,50	↑ 3,95%	3,95%	3,95%	19,34%	-
Inversora Juramento	9,40	↑ 2,17%	-2,59%	2,73%	-12,15%	1.143
Holcim	72,90	↑ 4,14%	-4,08%	-1,75%	-23,34%	9.815
IRSA	40,35	↑ 7,46%	-6,49%	-8,19%	-20,57%	101.539
Ledesma	14,75	↓ 0,00%	-7,81%	-14,74%	-14,74%	57.078
Loma Negra	86,00	↓ 0,00%	-11,79%	-11,34%	-31,20%	99.113
Metrogas	16,20	↑ 5,19%	0,00%	0,00%	0,00%	33.257
Molinos	56,70	↓ -0,53%	-7,05%	-7,05%	-1,56%	23.272
Molinos Agro	300,00	↑ 4,90%	-3,23%	-6,25%	-15,49%	4.232
Oeste	27,50	↑ 1,85%	-4,35%	-1,79%	-5,82%	14.514
PGR (Ex Andes Energia)	10,55	↓ -0,94%	-13,52%	-17,58%	-42,35%	142.138
Rosenbusch	5,40	↑ 1,50%	1,50%	0,93%	-3,57%	112
San Miguel	95,00	↑ 1,06%	-12,44%	-12,04%	-17,75%	19.967
Semino	2,82	↑ 2,55%	-6,00%	-7,84%	-12,69%	141.886
TGLT	4,70	↑ 5,62%	-7,84%	-6,93%	0,00%	87.201

CABLEVISIÓN



Dólar implícito 84,31

Dólar	Dólar futuro	10-mar	Día Anterior
Cotización actual		62,59	62,53
Marzo 2020		64,30	64,38
Abril 2020		66,79	66,90
Mayo 2020		69,12	69,33



ADR ARGENTINOS Y BRASILEÑOS

ADR	Ticker	10-mar	Var. Diaria	Var. Sem.	Var. Mens.	Var. Anual
Petrobras	PBR	USD 8,01	↑ 10,33%	-23,86%	-33,80%	-49,62%
Banco Macro	BMA	USD 25,79	↑ 12,62%	-8,80%	-11,01%	-28,89%
Cresud	CRESY	USD 4,65	↑ 8,90%	-4,52%	-3,73%	-35,33%
BBAR	BBAR	USD 3,83	↑ 13,31%	-6,13%	-4,96%	-32,09%
Galicia	GGAL	USD 11,06	↑ 11,04%	-9,49%	-12,50%	-32,11%
IRSA	IRSA	USD 4,82	↑ 8,31%	-8,71%	-12,20%	-30,04%
Telecom	TECO	USD 12,17	↑ 11,34%	5,28%	4,91%	6,75%
TGS	TGS	USD 5,30	↑ 11,81%	-7,34%	-5,53%	-26,80%
Tenaris	TS	USD 13,25	↑ 3,43%	-19,50%	-27,20%	-41,42%
Vale do Rio doce	VALE	USD 9,40	↑ 17,94%	-1,36%	-4,28%	-28,73%
YPF	YPF	USD 6,08	↑ 15,59%	-16,71%	-23,90%	-47,40%

Tasas de interés

	10-mar	Día Anterior	Sem. Anterior	Mes Anterior	Var Anual
Call Money	35,00%	35,0%	35,5%	29,0%	49,0%
Caucción 7 días	30,39%	29,2%	29,2%	33,8%	43,1%
Badlar Privada	29,56%	29,9%	30,4%	31,1%	40,3%
Lete 105 días	49,93%	49,9%	49,9%	49,9%	49,9%
Caucción 30 días	33,89%	32,5%	32,5%	34,0%	42,4%
Lete 180 días	40,55%	40,6%	40,6%	40,6%	40,6%

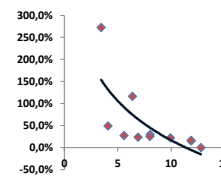
Renta Fija

Pesos + CER		10-mar	Var. Diaria	Var. Sem.	Var. Mens.	Paridad	TIR
Boncer 2020	TC20	230,20	↑ 1,90%	-3,82%	6,08%	64,31	153,5%
Cons Serie 6	PR13	490,00	↑ 1,45%	-1,41%	2,51%	61,93	22,3%
Disc. Pesos	DICP	1130,00	↑ 2,73%	0,00%	7,62%	55,52	13,4%
Par Pesos	PARP	540	→ 0,00%	-4,42%	0,00%	37,10	10,6%
Cupón PBI	TVPP	2	↑ 0,50%	-4,76%	-5,21%	-	-
Tasa Badlar o Lebac		10-mar					
Bonte 2020	TJ20	83,90	↑ 2,82%	-3,34%	9,12%	69,38	241,0%

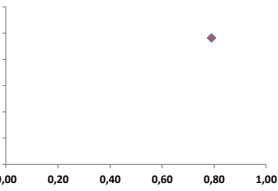
LECAPS	Precio	Vencimiento	Tasa cap.	TNA
S30S9	108,60	30/3/2020	3,45%	74,21%
S11O9	79,00	8/4/2020	4,00%	135,94%
S15N9	72,00	13/5/2020	4,25%	244,90%

Dólares		10-mar	Var. Diaria	Var. Sem.	Var. Mens.	Var. Anual	TIR
Bonar 20	AO20	3.290	↓ -2,95%	-6,98%	-3,24%	-2,37%	272,4%
Global 22	A2E2	3.649	↓ -3,96%	-3,99%	-5,48%	-13,13%	49,1%
Bonar 24	AY24	2.919	↓ -1,32%	-3,82%	1,53%	-2,54%	116,3%
Bonar 25	AA25	3.099	↓ -1,46%	-4,65%	-2,70%	-2,24%	27,4%
Global 27	A2E7	3.310	↑ 3,37%	-9,07%	-9,81%	-21,99%	23,6%
Disc Ley Arg	DICA	4.750	↓ -3,65%	-6,50%	-5,75%	-13,16%	29,6%
Disc Ley NY	DICY	5.500	↓ -4,51%	-11,29%	-12,28%	-13,32%	25,4%
Par Ley Arg	PARA	3.035	↓ -0,49%	-2,10%	-1,94%	-6,76%	15,2%
Par Ley NY	PARY	3.320	↓ -1,92%	-5,14%	-5,14%	-9,04%	16,5%
Bonar 37	AA37	3.178	↑ 1,52%	-2,68%	-0,14%	-7,14%	22,1%
Arg 2117	AC17	3.150	↓ -0,63%	-6,53%	-7,35%	-13,70%	0,0%
Cupón Arg.	TVPA	73	↑ 4,29%	7,08%	-2,67%	-18,89%	-
Cupón NY	TVPY	129	↑ 7,08%	7,08%	-1,15%	-28,61%	-
Series D							
Disc Ley Arg	DICAD	57,3	↓ -2,47%	-8,98%	-7,66%	-24,07%	-
Bonar 24	AY24D	35	↑ 0,72%	-5,89%	-1,55%	-15,36%	-

Curva soberana en dólares



Curva Badlar en pesos



Comentarios

- Wall Street registró un fuerte repunte tras la fuerte caída de la sesión anterior, debido a que búsquedas de oportunidades y esperanzas de estímulos por parte de los gobiernos calmaron los temores del mercado sobre el coronavirus y las crecientes señales de una inminente recesión. El Dow subió 4,89%, el S&P 4,94% y el Nasdaq 4,95%.
- El presidente de Estados Unidos, Donald Trump, dijo que tomará "medidas importantes" para aplacar los temores del mercado, al pedirle al Congreso un paquete de estímulo fiscal que incluya una reducción de impuestos a la renta, entre otras medidas.
- Arabia Saudita aumentará su suministro de petróleo crudo a un nivel récord en abril, anunció el martes el reino, elevando la tensión en su enfrentamiento con Rusia por participación en el mercado y aparentemente rechazando las propuestas de Moscú de nuevas conversaciones.

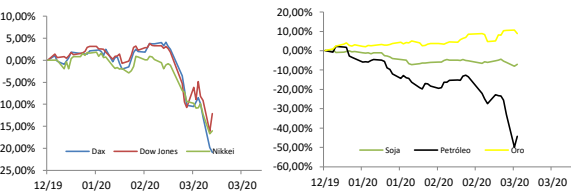
Índices Internacionales

Índice	País	10-mar	Var. Diaria	Var. Sem.	Var. Mens.	Var. Anual
Dow Jones	USA	25018,16	↑ 4,89%	-3,27%	-1,54%	-12,10%
Nasdaq	USA	8344,25	↑ 4,95%	-2,70%	-2,60%	-6,73%
S&P 500	USA	2882,23	↑ 4,94%	-3,03%	-2,44%	-10,53%
IBEX	España	7461,5	↓ -3,21%	-10,91%	-14,46%	-22,38%
Dax	Alemania	10475,49	↓ -1,41%	-9,24%	-11,90%	-20,93%
FTSE	Inglaterra	5.960,23	↓ -0,09%	-7,77%	-9,43%	-21,44%
CAC 40	Francia	4636,61	↓ -1,51%	-9,78%	-12,68%	-22,49%
Nikkei	Japón	19.867,12	↑ 0,85%	-4,25%	-7,35%	-16,02%
SSE 180	China	8629,43	↑ 2,06%	-1,28%	3,68%	-2,60%
Kospi	Corea	1962,93	↑ 0,42%	-3,79%	-1,21%	-10,68%
Bovespa	Brasil	92214,47	↑ 7,14%	-5,90%	-11,48%	-20,26%
MXX	México	39565,44	↑ 2,16%	-4,41%	-4,26%	-9,37%

Acciones más operadas USA

Especie	USA		Variación			
	10-mar	Cedear	Var. Diaria	Var. Sem.	Var. Mens.	Var. Anual
Apple	285,34	2.405,00	↑ 7,20%	-1,28%	4,38%	-2,12%
BofA	23,61	985,00	↑ 7,66%	-8,17%	-17,16%	-32,83%
Citigroup	55,58	1.555,00	↑ 8,20%	-9,30%	-12,42%	-30,10%
Coca-Cola	53,66	906,50	↑ 3,47%	-2,90%	0,32%	-2,91%
GE	8,85	740,00	↑ 7,80%	-5,85%	-18,66%	-20,13%
Google	1.280,39	3.694,00	↑ 5,33%	-1,39%	-4,40%	-4,17%
VIX	47,30%		↓ -13,15%	12,78%	17,93%	219,16%

Se trata de una medida de volatilidad. Un mayor valor implica más miedo por parte de los inversores.



Commodities

	10-mar	Var. Diaria	Var. Sem.	Var. Mens.	Var. Anual
Petróleo	34,4	↑ 11,13%	-16,76%	-23,24%	-44,28%
Gas Natural	1,92	↑ 4,85%	12,65%	14,25%	-12,07%
Oro	1650	↓ -1,62%	-1,49%	4,05%	8,87%
Plata	16,86	↓ -0,54%	-2,62%	1,19%	-5,91%
Cobre	2,52	↑ 1,10%	-1,52%	-0,73%	-10,55%
Soja	873	↑ 1,10%	-1,16%	-1,19%	-7,08%
Maíz	377,5	↑ 1,27%	0,40%	2,51%	-2,77%
Trigo	522,25	↑ 0,67%	1,26%	-0,52%	-6,07%

Monedas Internacionales

	10-mar	Var. Diaria	Día Ant.	Sem. Ant.	Mes Ant.	dic 17
Peso	65,50	↑ 0,77%	65,00	65,00	64,9	64,5
Euro	1,129	↓ -1,36%	1,1446	1,1287	1,1028	1,1205
Libra	1,2888	↓ -1,69%	1,3109	1,3052	1,2822	1,3115
Yen	105,32	↑ 2,90%	102,35	105,33	108,1	108,89
Real	4,6453	↓ -1,71%	4,7261	4,6275	4,4738	4,0199

ADR TELECOM



Disclaimer: El presente informe es confeccionado por Corsiglia y Cia. S.A. y tiene como objetivo brindar a su destinatario información general, y no constituye, de ningún modo, oferta, invitación o recomendación por parte de nuestra compañía para la compra o venta de los títulos valores y/o de los instrumentos financieros mencionados en él.