



Argentina

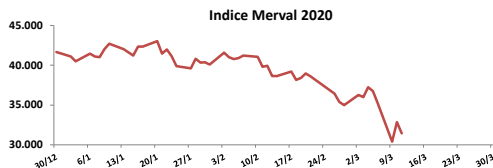
11 de Marzo de 2020

Comentarios

- El Merval bajó **4,30%** con mercados bajo presión global por efectos de la pandemia del coronavirus. Las mayores bajas se registraron en: BBAR (-9,85%), Aluar (-9,01%) y Supervielle (-8,33%). El volumen negociado fue de \$ 638 millones y \$ 461,8 millones en CEDEARs.
- La producción argentina de soja alcanzaría los 51,5 millones de toneladas en la temporada 2019/2020, por debajo de la estimación previa de 55 millones de toneladas, pronosticó el miércoles la Bolsa de Comercio de Rosario (BCR).
- Agentes de bolsa solicitan a la CNV eliminar el parking de bonos para la venta de dólar MEP para personas humanas.
- Bajas generalizadas en bonos. En la curva de pesos el Discount bajó **1,90%** y el T120 **2,82%**. En la curva de bonos en dólares (pagados en pesos) el AY24 bajó **0,99%** y el AO20 **2,10%**.

BYMA

Indice	11-mar	Var. Diaria	Var. Sem.	Var. Mens.	Var. Anual
S&P Merval	31.419,60	↓ -4,30%	-10,80%	-10,16%	-24,60%



Acciones líderes

Especie	11-mar	Var. Diaria	Var. Sem.	Var. Mens.	Var. Anual	Vol. Nom.
Aluar	21,70	↓ -9,01%	-16,22%	-17,80%	-33,02%	751.847
Banco Macro	209,45	↓ -2,69%	-11,42%	-10,83%	-23,45%	143.227
BYMA	283,50	↑ 0,53%	-1,39%	-0,70%	-11,82%	78.105
Cablevisión	296,00	↓ -5,73%	-10,30%	-6,77%	-2,95%	6.651
Central Puerto	23,60	↓ -5,03%	-12,75%	-9,92%	-30,58%	611.016
Comercial	1,77	↓ -2,75%	-13,66%	-14,90%	-19,55%	6.682.005
Cresud	37,35	↓ -5,92%	-6,62%	-6,51%	-28,79%	63.101
Edenor	18,50	↓ -1,07%	-4,15%	-2,12%	-23,08%	232.029
Francés	98,80	↓ -9,85%	-14,09%	-11,43%	-29,68%	448.754
Galicia	89,00	↓ -4,51%	-13,00%	-13,34%	-26,81%	1.961.090
Grupo Financ. Valores	12,40	↓ -8,15%	-14,78%	-8,49%	-7,46%	1.470.240
Mirgor	703,00	↓ -2,97%	-5,51%	-1,54%	-3,70%	10.635
Pampa	38,60	↓ -5,04%	-11,57%	-1,15%	-22,49%	673.766
Ternium Arg. (Ex Siderar)	17,75	↓ -7,31%	-12,78%	-13,20%	-30,80%	930.535
Supervielle	35,75	↓ -8,33%	-17,63%	-20,11%	-36,73%	336.707
Telecom	215,35	↑ 5,72%	12,75%	11,15%	26,08%	49.349
TGN	30,20	↓ -7,93%	-16,57%	-7,08%	-24,88%	379.896
TGS	87,60	↓ -1,13%	-7,30%	-5,96%	-19,37%	105.165
Transener	21,95	↓ -5,59%	-8,35%	-3,52%	-15,58%	159.493
YPFD	479,00	↓ -7,37%	-20,56%	-27,34%	-44,12%	327.756

Panel General

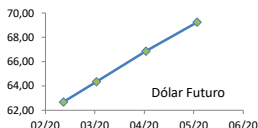
Especie	11-mar	Var. Diaria	Var. Sem.	Var. Mens.	Var. Anual	Volumen Nom.
Agrometal	8,10	↓ -5,81%	-11,96%	-9,50%	-13,55%	41.635
Banco Patagonia	42,10	↓ -8,87%	-12,56%	-6,44%	-3,66%	17.233
Banco Santander Rio	15,80	↓ -4,24%	-7,06%	-5,95%	-4,24%	21.345
Autopista del Sol	63,50	↓ -4,65%	-7,70%	-7,84%	-17,53%	10.873
Banco Hipotecario	9,01	↓ -6,05%	-8,43%	-9,45%	-36,10%	18.523
Boldt	3,66	↓ -6,63%	-14,29%	-13,48%	-7,34%	230.002
Capex	62,50	↓ -1,11%	-0,79%	4,17%	-14,97%	125
Celulosa	24,00	↓ -2,04%	-2,04%	2,13%	-2,04%	5.869
Central Costanera	9,65	↓ -4,46%	-11,47%	0,73%	-30,58%	77.431
Consultatio	68,00	↑ 1,49%	-9,33%	-6,21%	-5,56%	9.597
Distrib. Gas Cuyana	16,25	↓ -8,96%	-16,88%	-13,10%	-33,67%	103.843
Dycasa	60,00	↓ -2,60%	-6,40%	-4,76%	0,84%	2.200
Ferrum	5,60	↓ -1,75%	-5,08%	-2,61%	-27,27%	400
Grupo Clarin	38,00	↓ -3,80%	0,00%	0,00%	14,80%	621
Inversora Juramento	9,40	↓ 0,00%	-2,59%	2,73%	-12,15%	9.738
Holcim	71,80	↓ -1,51%	-5,53%	-3,23%	-24,50%	4.045
IRSA	38,00	↓ -5,82%	-11,94%	-13,54%	-25,20%	110.122
Ledesma	14,35	↓ -2,71%	-10,31%	-17,05%	-17,05%	5.884
Loma Negra	85,30	↓ -0,81%	-12,51%	-12,06%	-31,76%	27.232
Metrogas	15,70	↓ -3,09%	-3,09%	5,19%	-3,09%	25.784
Molinos	52,40	↓ -7,58%	-14,10%	-14,10%	-9,03%	2.017
Molinos Agro	285,50	↓ -4,83%	-7,90%	-10,78%	-19,58%	277
Oeste	26,90	↓ -2,18%	-6,43%	-3,93%	-7,88%	5.135
PGR (Ex Andes Energia)	10,10	↓ -4,27%	-17,21%	-21,09%	-44,81%	62.824
Rosenbusch	5,40	↓ 0,00%	1,50%	0,93%	-3,57%	100
San Miguel	86,00	↓ -9,47%	-20,74%	-20,37%	-25,54%	15.772
Semino	2,82	↓ 0,00%	-6,00%	-7,84%	-12,69%	11.481
TGLT	4,41	↓ -6,17%	-13,53%	-12,67%	-6,17%	20.427

ALUAR



Dólar implícito 87,99

Dólar	Dólar futuro	11-mar	Día Anterior
Cotización actual		62,67	62,59
Marzo 2020		64,34	64,30
Abril 2020		66,85	66,79
Mayo 2020		69,24	69,12



ADR ARGENTINOS Y BRASILEÑOS

ADR	Ticker	11-mar	Var. Diaria	Var. Sem.	Var. Mens.	Var. Anual
Petrobras	PBR	USD 6,85	↓ -14,48%	-34,89%	-43,39%	-56,92%
Banco Macro	BMA	USD 23,79	↓ -7,75%	-15,88%	-17,91%	-34,41%
Cresud	CRESY	USD 4,17	↓ -10,32%	-14,37%	-13,66%	-42,00%
BBAR	BBAR	USD 3,28	↓ -14,36%	-19,61%	-18,61%	-41,84%
Galicia	GGAL	USD 10,16	↓ -8,14%	-16,86%	-19,62%	-37,63%
IRSA	IRSA	USD 4,47	↓ -7,26%	-15,34%	-18,58%	-35,12%
Telecom	TECO	USD 12,22	↑ 0,41%	5,71%	5,34%	7,19%
TGS	TGS	USD 5,02	↓ -5,28%	-12,24%	-10,52%	-30,66%
Tenaris	TS	USD 12,19	↓ -8,00%	-25,94%	-33,02%	-46,11%
Vale do Rio doce	VALE	USD 8,50	↓ -9,57%	-10,81%	-13,44%	-35,56%
YPF	YPF	USD 5,41	↓ -11,02%	-25,89%	-32,29%	-53,20%

Tasas de interés

	11-mar	Día Anterior	Sem. Anterior	Mes Anterior	Var Anual
Call Money	37,00%	35,0%	35,5%	29,0%	49,0%
Caucción 7 días	28,79%	30,4%	29,2%	33,8%	43,1%
Badlar Privada	29,75%	29,6%	30,4%	31,1%	40,3%
Lete 105 días	49,93%	49,9%	49,9%	49,9%	49,9%
Caucción 30 días	31,18%	33,9%	32,5%	34,0%	42,4%
Lete 180 días	40,55%	40,6%	40,6%	40,6%	40,6%

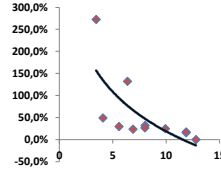
Renta Fija

Pesos + CER		11-mar	Var. Diaria	Var. Sem.	Var. Mens.	Paridad	TIR
Boncer 2020	TC20	230,30	0,04%	-3,78%	6,13%	64,31	153,5%
Cons Serie 6	PR13	492,00	0,41%	-1,01%	2,93%	61,93	20,2%
Disc. Pesos	DICP	1115,00	-1,33%	-1,33%	6,19%	55,52	13,7%
Par Pesos	PARP	540	0,00%	-4,42%	0,00%	37,10	10,7%
Cupón PBI	TVPP	1,9	-5,00%	-9,52%	-9,95%	-	-
Tasa Badlar o Lebac		11-mar					
Bonte 2020	TJ20	81,70	-2,62%	-5,88%	6,26%	69,38	241,0%

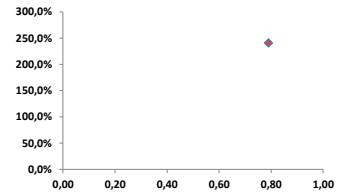
LECAPS	Precio	Vencimiento	Tasa cap.	TNA
S30S9	109,00	30/3/2020	3,45%	66,33%
S11O9	79,50	8/4/2020	4,00%	123,19%
S15N9	72,50	13/5/2020	4,25%	237,70%

Dólares		11-mar	Var. Diaria	Var. Sem.	Var. Mens.	Var. Anual	TIR
Bonar 20	AO20	3.221	-2,10%	-8,93%	-5,26%	-4,42%	272,4%
Global 22	A2E2	3.400	-6,81%	-10,53%	-11,92%	-19,05%	49,1%
Bonar 24	AY24	2.890	-0,99%	-4,78%	0,52%	-3,51%	132,1%
Bonar 25	AA25	2.970	-4,16%	-8,62%	-6,75%	-6,31%	29,7%
Global 27	A2E7	3.160	-4,53%	-13,19%	-13,90%	-25,52%	23,6%
Disc Ley Arg	DICA	4.600	-3,16%	-9,45%	-8,73%	-15,90%	32,1%
Disc Ley NY	DICY	5.500	0,00%	-11,29%	-12,28%	-13,32%	26,6%
Par Ley Arg	PARA	3.000	-1,15%	-3,23%	-3,07%	-7,83%	15,7%
Par Ley NY	PARY	3.350	0,90%	-4,29%	-4,29%	-8,22%	17,3%
Bonar 37	AA37	2.970	-6,53%	-9,04%	-6,66%	-13,21%	24,6%
Arg 2117	AC17	3.130	-0,63%	-7,12%	-7,94%	-14,25%	0,0%
Cupón Arg.	TVPA	73	0,00%	7,08%	-2,67%	-18,89%	-
Cupón NY	TVPY	129	0,00%	7,08%	-1,15%	-28,61%	-
Series D							
Disc Ley Arg	DICAD	54,0	-5,68%	-14,15%	-12,90%	-28,38%	-
Bonar 24	AY24D	33,7	-3,71%	-9,38%	-5,20%	-18,50%	-

Curva soberana en dólares



Curva Badlar en pesos



Comentarios

Wall Street se hundió y el Dow Jones de acciones líderes cerró en territorio bajista por primera vez desde la crisis financiera de 2008, luego de que la Organización Mundial de la Salud dijo que el nuevo brote de coronavirus califica como una pandemia. El Dow cayó 5,86%, el S&P 4,89% y el Nasdaq 4,70%.

La Organización Mundial de la Salud (OMS) dijo por primera vez que el brote de coronavirus como una pandemia, mientras que Gran Bretaña e Italia anunciaron paquetes multimillonarios para combatir la enfermedad.

La caída del precio del petróleo de esta semana era inevitable y la reducción de la producción ha dejado de tener sentido porque no está claro qué tan profundo será el impacto del coronavirus en la demanda, dijo el viceministro de energía de Rusia en una entrevista con Reuters.

Índices Internacionales

Índice	País	11-mar	Var. Diaria	Var. Sem.	Var. Mens.	Var. Anual
Dow Jones	USA	23553,22	-5,86%	-8,94%	-7,30%	-17,25%
Nasdaq	USA	7952,05	-4,70%	-7,27%	-7,18%	-11,11%
S&P 500	USA	2741,38	-4,89%	-7,77%	-7,20%	-14,90%
IBEX	España	7436,4	-0,34%	-11,21%	-14,75%	-22,64%
Dax	Alemania	10438,68	-0,35%	-9,56%	-12,21%	-21,21%
FTSE	Inglaterra	5.876,52	-1,40%	-9,07%	-10,70%	-22,55%
CAC 40	Francia	4610,25	-0,57%	-10,29%	-13,18%	-22,93%
Nikkei	Japón	19.416,06	-2,27%	-6,43%	-9,45%	-17,93%
SSE 180	China	8524,00	-1,22%	-2,48%	2,41%	-3,79%
Kospi	Corea	1908,27	-2,78%	-6,47%	-3,96%	-13,17%
Bovespa	Brasil	85171,13	-7,64%	-13,09%	-18,24%	-26,35%
MXX	México	38678,55	-2,24%	-6,55%	-6,40%	-11,40%

Acciones más operadas USA

Especie	USA		Variación			
	11-mar	Cedear	Var. Diaria	Var. Sem.	Var. Mens.	Var. Anual
Apple	275,43	2.410,00	-3,47%	-4,71%	0,76%	-5,52%
Bofa	22,67	998,00	-3,98%	-11,82%	-20,46%	-35,50%
Citigroup	50,79	1.496,00	-8,62%	-17,12%	-19,97%	-36,12%
Coca-Cola	52,21	917,00	-2,70%	-5,52%	-2,39%	-5,54%
GE	8,21	726,00	-7,23%	-12,66%	-24,54%	-25,90%
Google	1.215,41	3.640,00	-5,08%	-6,39%	-9,25%	-9,04%
VIX	53,90%		13,95%	28,52%	34,38%	263,70%

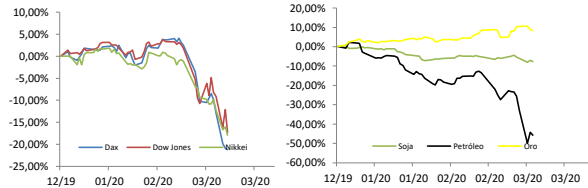
Se trata de una medida de volatilidad. Un mayor valor implica más miedo por parte de los inversores.

Commodities

	11-mar	Var. Diaria	Var. Sem.	Var. Mens.	Var. Anual
Petróleo	33,5	-2,53%	-18,87%	-25,18%	-45,69%
Gas Natural	1,87	-2,70%	9,60%	11,16%	-14,44%
Oro	1642	-0,48%	-1,97%	3,54%	8,35%
Plata	16,80	-0,34%	-2,95%	0,84%	-6,23%
Cobre	2,48	-1,53%	-3,03%	-2,24%	-11,92%
Soja	867,75	-0,60%	-1,75%	-1,78%	-7,64%
Maíz	374,5	-0,79%	-0,40%	1,70%	-3,54%
Trigo	512,75	-1,82%	-0,58%	-2,33%	-7,78%

Monedas Internacionales

	11-mar	Var. Diaria	Día Ant.	Sem. Ant.	Mes Ant.	dic 17
Peso	65,50	0,00%	65,50	65,00	64,9	64,5
Euro	1,1259	-0,27%	1,129	1,1287	1,1028	1,1205
Libra	1,282	-0,53%	1,2888	1,3052	1,2822	1,3115
Yen	104,67	-0,62%	105,32	105,33	108,1	108,89
Real	4,8167	3,69%	4,6453	4,6275	4,4738	4,0199



ADR BBAR



Disclaimer: El presente informe es confeccionado por Corsiglia y Cia. S.A. y tiene como objetivo brindar a su destinatario información general, y no constituye, de ningún modo, oferta, invitación o recomendación por parte de nuestra compañía para la compra o venta de los títulos valores y/o de los instrumentos financieros mencionados en él.