



Argentina

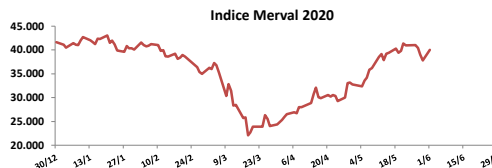
1 de Junio de 2020

**Comentarios**

- El Merval subió **5,80%** impulsado por las expectativas de llegar a un acuerdo con acreedores en la reestructuración de la deuda pública. Las mayores alzas se registraron en: Supervielle (+9,10%), Cablevisión (+7,77%) y Banco Macro (+7,85%). El volumen negociado fue de \$ 1.111 millones y \$ 1.001 millones en CEDEARS.
- El Ministerio de Economía extendió el periodo de negociación de la reestructuración de la deuda pública al 12 de junio.
- El FMI dijo que la propuesta revisada que presentó Argentina a sus acreedores la semana pasada para reestructurar USD 65.000 millones en deuda es "consistente" con el objetivo de que el país tenga una carga de deuda sostenible. Una oferta que resulte en un valor presente neto superior a 50 dólares por cada 100 (asumiendo una tasa de descuento del 10%) es difícil que pueda ser sostenible.
- El Comité de Determinaciones de Derivados de Crédito de las Américas dictaminó que se había producido un evento de "falta de pago" de Argentina, por lo que se activarán los CDS (seguros de crédito) por USD 1.500 millones.
- Resultados mixtos en bonos. En la curva de pesos el Discount bajó **0,35%** y el Par subió **1,75%**. En la curva de bonos en dólares (pagados en pesos) el A2E2 subió **6,67%** y el AY24 subió **5,59%**.

**BYMA**

Indice	1-jun	Var. Diaria	Var. Sem.	Var. Mens.	Var. Anual
S&P Merval	40.016,98	↑ 5,80%	5,80%	5,80%	-3,97%



**Acciones líderes**

Especie	1-jun	Var. Diaria	Var. Sem.	Var. Mens.	Var. Anual	Vol. Nom.
Aluar	35,50	↑ 4,72%	4,72%	4,72%	9,57%	1.184.546
Banco Macro	212,95	↑ 7,85%	7,85%	7,85%	-22,17%	602.732
BYMA	387,50	↑ 1,44%	1,44%	1,44%	23,75%	70.177
Cablevisión	415,50	↑ 8,77%	8,77%	8,77%	38,24%	117.839
Central Puerto	31,85	↑ 4,77%	4,77%	4,77%	-8,63%	324.051
Comercial	2,56	↑ 3,23%	3,23%	3,23%	16,36%	3.382.129
Cresud	39,00	↑ 5,69%	5,69%	5,69%	-25,64%	219.117
Edenor	20,15	↑ 6,90%	6,90%	6,90%	-16,22%	254.646
Francés	133,15	↑ 4,02%	4,02%	4,02%	-5,23%	230.123
Galicia	99,55	↑ 6,87%	6,87%	6,87%	-18,13%	4.141.200
Grupo Finan. Valores	21,35	↑ 0,23%	0,23%	0,23%	59,33%	1.551.836
Mirgor	766,00	↑ 4,93%	4,93%	4,93%	4,93%	10.693
Pampa	50,35	↑ 5,78%	5,78%	5,78%	1,10%	673.081
Ternium Arg. (Ex Siderar)	35,70	↑ 6,41%	6,41%	6,41%	39,18%	638.473
Supervielle	51,55	↑ 8,30%	8,30%	8,30%	-8,76%	768.636
Telecom	190,70	↑ 3,14%	3,14%	3,14%	11,65%	81.422
TGN	31,75	↑ 4,44%	4,44%	4,44%	-21,02%	309.271
TGS	129,40	↑ 5,20%	5,20%	5,20%	19,10%	76.623
Transener	26,45	↑ 2,52%	2,52%	2,52%	1,73%	825.063
YPFD	590,20	↑ 4,09%	4,09%	4,09%	-31,15%	198.125

**Panel General**

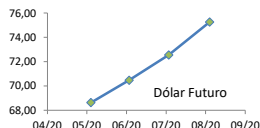
Especie	1-jun	Var. Diaria	Var. Sem.	Var. Mens.	Var. Anual	Volumen Nom.
Agrometal	11,55	↑ 3,13%	3,13%	3,13%	23,27%	50.001
Banco Patagonia	56,50	↑ 4,82%	4,82%	4,82%	29,29%	4.371
Banco Santander Rio	20,20	↑ 3,59%	3,59%	3,59%	22,42%	15.269
Autopista del Sol	57,40	↑ 3,42%	3,42%	3,42%	-25,45%	12.078
Banco Hipotecario	9,40	↑ 4,44%	4,44%	4,44%	-33,33%	116.770
Boldt	3,07	↑ 5,86%	5,86%	5,86%	25,31%	1.390.161
Capex	69,00	↑ 6,15%	6,15%	6,15%	-6,12%	1.175
Celulosa	24,00	↓ -2,44%	-2,44%	-2,44%	-2,04%	15.524
Central Costanera	12,70	↑ 0,79%	0,79%	0,79%	-8,63%	41.774
Consultatio	72,50	↑ 0,00%	0,00%	0,00%	0,69%	7.991
Distrib. Gas Cuyana	18,00	↑ 1,41%	1,41%	1,41%	-26,53%	45.709
Dycasa	69,00	↑ 9,52%	9,52%	9,52%	15,97%	476
Ferrum	5,49	↑ 1,67%	1,67%	1,67%	-28,70%	7.700
Grupo Clarin	30,00	↓ -0,17%	-0,17%	-0,17%	-9,37%	29.721
Inversora Juramento	12,30	↑ 5,13%	5,13%	5,13%	14,95%	7.857
Holcim	77,90	↑ 5,70%	5,70%	5,70%	-18,09%	23.952
IRSA	42,80	↑ 9,04%	9,04%	9,04%	-15,75%	119.708
Ledesma	22,00	↑ 1,85%	1,85%	1,85%	27,17%	36.145
Loma Negra	110,00	↑ 3,58%	3,58%	3,58%	-12,00%	125.224
Metrogas	17,00	↑ 2,72%	2,72%	0,00%	4,94%	77.682
Molinos	101,75	↑ 4,90%	4,90%	4,90%	76,65%	11.105
Molinos Agro	405,00	↑ 3,32%	3,32%	3,32%	14,08%	1.105
Oeste	26,50	↑ 0,00%	0,00%	0,00%	-9,25%	2.773
PGR (Ex Andes Energia)	9,82	↑ 1,76%	1,76%	1,76%	-46,34%	154.023
Rosenbusch	10,00	↑ 0,50%	0,50%	0,50%	78,57%	7.084
San Miguel	108,50	↓ -0,46%	-0,46%	-0,46%	-6,06%	37.685
Semino	5,30	↑ 4,74%	4,74%	4,74%	64,09%	82.391
TGLT	3,74	↑ 1,36%	1,36%	1,36%	-20,43%	126.267

**PAMPA ENERGÍA**



Dólar implícito 116,71

Dólar	Dólar futuro	
	1-jun	Día Anterior
Cotización actual	68,63	68,54
Junio 2020	70,46	70,48
Julio 2020	72,54	72,58
Agosto 2020	75,25	75,30



**ADR ARGENTINOS Y BRASILEÑOS**

ADR	Ticker	1-jun	Var. Diaria	Var. Sem.	Var. Mens.	Var. Anual
Petrobras	PBR	USD 7,81	↑ 2,36%	2,36%	2,36%	-50,88%
Banco Macro	BMA	USD 18,24	↑ 6,29%	6,29%	6,29%	-49,71%
Cresud	CRESY	USD 3,45	↑ 7,48%	7,48%	7,48%	-52,02%
BBAR	BBAR	USD 3,33	↑ 5,05%	5,05%	5,05%	-40,96%
Galicia	GGAL	USD 8,53	↑ 6,49%	6,49%	6,49%	-47,64%
IRSA	IRSA	USD 8,63	↑ 14,87%	14,87%	14,87%	-47,31%
Telecom	TECO	USD 8,37	↓ -2,56%	-2,56%	-2,56%	-26,58%
TGS	TGS	USD 5,60	↑ 4,28%	4,28%	4,28%	-22,65%
Tenaris	TS	USD 13,13	↑ 3,71%	3,71%	3,71%	-41,95%
Vale do Rio doce	VALE	USD 9,84	↑ 0,82%	0,82%	0,82%	-25,40%
YPF	YPF	USD 5,09	↑ 0,99%	0,99%	0,99%	-55,97%

**Tasas de interés**

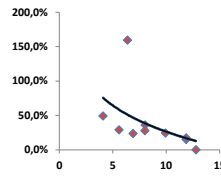
	1-jun	Día Anterior	Sem. Anterior	Mes Anterior	Var Anual
Call Money	14,00%	12,0%	12,0%	12,0%	49,0%
Caucción 7 días	23,96%	23,5%	23,5%	23,5%	43,1%
Badlar Privada	26,50%	26,4%	26,4%	26,4%	40,3%
Lete 105 días	49,93%	49,9%	49,9%	49,9%	49,9%
Caucción 30 días	27,15%	29,3%	29,3%	29,3%	42,4%
Lete 180 días	40,55%	40,6%	40,6%	40,6%	40,6%

### Renta Fija

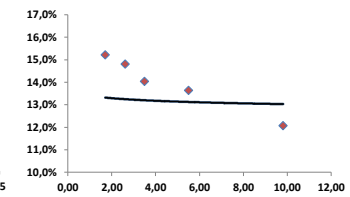
Pesos + CER		1-jun	Var. Diaria	Var. Sem.	Var. Mens.	Paridad	TIR	LECAPS	Precio	Vencimiento	Tasa cap.	TNA
Bonte 2021	TX21	102,35	↑ 0,29%	0,29%	0,29%	85,65	16,2%	S30A0	150,50	29/7/2020	3,00%	36,36%
Bonte 2022	TX22	93	↓ -0,53%	-0,53%	-0,53%	80,36	15,2%	S29Y0	128,90	27/8/2020	3,75%	35,75%
Bonte 2023	TX23	85,25	↓ 0,06%	0,06%	0,06%	71,88	14,8%	S31L0	151,00	29/10/2020	2,65%	39,90%
Bonte 2024	TX24	78,3	↓ -0,45%	-0,45%	-0,45%	65,82	14,0%					
Cons Serie 6	PR13	600,00	↓ -0,33%	-0,33%	-0,33%	61,93	9,5%					
Disc. Pesos	DICP	1409,00	↓ -0,35%	-0,35%	-0,35%	55,52	13,6%					
Par Pesos	PARP	580	↑ 1,75%	1,75%	1,75%	37,10	12,1%					
Cupón PBI	TVPP	2,53	↑ 12,44%	12,44%	12,44%	-	-					
<b>Tasa Badlar o Lebac</b>		<b>1-jun</b>										
Bonte 2020	TI20	103,90	↓ -0,57%	-0,57%	-0,57%	69,38	241,0%					

Dólares		1-jun	Var. Diaria	Var. Sem.	Var. Mens.	Var. Anual	TIR
Bonar 20	AO20	4.287	↑ 3,66%	3,66%	3,66%	27,20%	n/d
Global 22	A2E2	4.640	↑ 6,67%	6,67%	6,67%	10,48%	49,1%
Bonar 24	AY24	3.970	↑ 5,59%	5,59%	5,59%	32,55%	159,4%
Bonar 25	AA25	4.024	↑ 4,85%	4,85%	4,85%	26,94%	29,0%
Global 27	A2E7	4.455	↑ 3,63%	3,63%	3,63%	5,00%	23,6%
Disc Ley Arg	DICA	5.770	↑ 1,39%	1,39%	1,39%	5,48%	36,1%
Disc Ley NY	DICY	7.350	↓ -0,01%	-0,01%	-0,01%	15,84%	27,8%
Par Ley Arg	PARA	3.875	↑ 3,61%	3,61%	3,61%	19,05%	15,0%
Par Ley NY	PARY	4.550	↑ 1,22%	1,22%	1,22%	24,66%	17,3%
Bonar 37	AA37	3.960	↑ 7,01%	7,01%	7,01%	15,72%	24,4%
Arg 2117	AC17	4.220	↑ 0,48%	0,48%	0,48%	15,62%	0,0%
Cupón Arg.	TVPA	85	↑ 13,07%	20,00%	13,07%	-5,78%	-
Cupón NY	TVPY	108	↑ 20,00%	20,00%	20,00%	-40,00%	-
<b>Series D</b>							
Disc Ley Arg	DICAD	53,5	↑ 2,88%	2,88%	2,88%	-29,05%	-
Bonar 24	AY24D	36,5	↑ 4,55%	4,55%	4,55%	-11,73%	-

Curva soberana en dólares



Curva pesos + CER



### Comentarios

• Las acciones de Estados Unidos subieron, debido a que las señales de una recuperación económica ayudaron a contrarrestar los temores por protestas cada vez más violentas en medio de la pandemia y las crecientes tensiones entre Washington y Pekín. El Dow subió 0,36%, el S&P 0,38% y el Nasdaq avanzó 0,66%.

• La actividad manufacturera en Estados Unidos repuntó desde un mínimo de 11 años en mayo (43,1 vs 41,5 de abril), la señal más fuerte a la fecha de que lo peor de la crisis económica está quedando atrás, aunque la recuperación de los efectos de la pandemia de COVID-19 podría tardar años debido al elevado desempleo.

• El gasto en construcción se redujo un 2,9% en abril, el mayor declive desde octubre de 2018, tras operar sin cambios en marzo. Analistas consultados por Reuters esperaban un descenso del 6,5% en abril.

### Índices Internacionales

Índice	País	1-jun	Var. Diaria	Var. Sem.	Var. Mens.	Var. Anual
Dow Jones	USA	25475,02	↑ 0,36%	0,36%	0,36%	-10,50%
Nasdaq	USA	9552,05	↑ 0,66%	0,66%	0,66%	6,77%
S&P 500	USA	3055,73	↑ 0,38%	0,38%	0,38%	-5,14%
IBEX	España	7221,4	↑ 1,76%	1,76%	1,76%	-24,88%
Dax	Alemania	11586,85	↓ 0,00%	0,00%	0,00%	-12,55%
FTSE	Inglaterra	6.166,42	↑ 1,48%	1,48%	1,48%	-18,72%
CAC 40	Francia	4762,78	↑ 1,43%	1,43%	1,43%	-20,38%
Nikkei	Japón	22.062,39	↑ 0,84%	0,84%	0,84%	-6,74%
SSE 180	China	8401,65	↑ 2,35%	2,35%	2,35%	-5,17%
Kospi	Corea	2065,08	↑ 1,75%	1,75%	1,75%	-6,03%
Bovespa	Brasil	88620,10	↑ 1,39%	1,39%	1,39%	-23,37%
MXB	México	36980,85	↑ 2,38%	2,38%	2,38%	-15,29%

### Acciones más operadas USA

Especie	USA	Cedear	Var. Diaria	Var. Sem.	Var. Mens.	Var. Anual
Apple	321,85	3.737,50	↑ 1,23%	1,23%	1,23%	10,40%
BofA	24,61	1.428,50	↑ 2,03%	2,03%	2,03%	-29,99%
Citigroup	49,45	1.920,00	↑ 3,21%	3,21%	3,21%	-37,81%
Coca-Cola	46,99	1.087,00	↑ 0,66%	0,66%	0,66%	-14,98%
GE	6,76	781,50	↑ 2,89%	2,89%	2,89%	-38,99%
Google	1.431,82	5.748,50	↑ 0,20%	0,20%	0,20%	7,16%
VIX		28,23%	↑ 2,62%	2,62%	2,62%	90,49%

Se trata de una medida de volatilidad. Un mayor valor implica más miedo por parte de los inversores.

### Commodities

	1-jun	Var. Diaria	Var. Sem.	Var. Mens.	Var. Anual
Petróleo	35,6	↓ 0,68%	0,68%	0,68%	-42,33%
Gas Natural	1,78	↓ -3,21%	-3,21%	-3,21%	-18,60%
Oro	1739	↑ 0,52%	0,52%	0,52%	14,77%
Plata	18,22	↑ 2,13%	2,13%	2,13%	1,68%
Cobre	2,48	↓ 1,62%	1,62%	1,62%	-12,03%
Soja	840,5	↓ -0,03%	-0,03%	-0,03%	-10,54%
Maíz	323,25	↓ -0,69%	-0,69%	-0,69%	-16,74%
Trigo	515,25	↓ -1,20%	-1,20%	-1,20%	-7,33%

### Monedas Internacionales

	1-jun	Var. Diaria	Día Ant.	Sem. Ant.	Mes Ant.	dic 17
Peso	73,00	↑ 0,69%	72,50	72,50	72,5	64,5
Euro	1,1134	↑ 0,31%	1,11	1,11	1,11	1,1205
Libra	1,2495	↑ 1,21%	1,2346	1,2346	1,2346	1,3115
Yen	107,69	↓ -0,10%	107,8	107,8	107,8	108,89
Real	5,3675	↑ 0,58%	5,3365	5,3365	5,3365	4,0199

### ADR BANCO MACRO



**Disclaimer:** El presente informe es confeccionado por Corsiglia y Cia. S.A. y tiene como objetivo brindar a su destinatario información general, y no constituye, de ningún modo, oferta, invitación o recomendación por parte de nuestra compañía para la compra o venta de los títulos valores y/o de los instrumentos financieros mencionados en él.