



Argentina

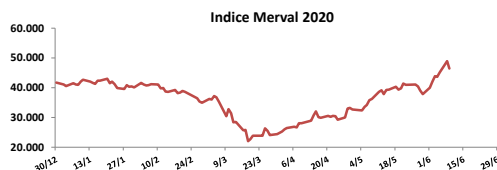
9 de Junio de 2020

Comentarios

- El Merval bajó **4,93%** luego que el gobierno decidiera nacionalizar Vicentín, en medio de las negociaciones por la deuda pública. Las mayores bajas se registraron en: Ternium (-8,27%), Central Puerto (-7,48%) y BBVA Argentina (-7,08%). El volumen negociado fue de \$ 2.052 millones y \$ 761 millones en CEDEARS.
- Argentina está lista y dispuesta a llegar a un acuerdo con los bonistas sobre la reestructuración de la deuda externa, dijo el presidente Alberto Fernández.
- La petrolera Shell reanudó en la madrugada del martes las actividades en un área de Vaca Muerta en la provincia de Neuquén, que había suspendido el sábado tras registrarse actividad sísmica en la zona.
- Bajas generalizadas en bonos. En la curva de pesos el Discount bajó **1,95%** y el TX24 **2,08%**. En la curva de bonos en dólares (pagados en pesos) el AY24 bajó **2,90%** y el DICY **2,78%**.

BYMA

Indice	9-jun	Var. Diaria	Var. Sem.	Var. Mens.	Var. Anual
S&P Merval	46.471,06	↓ -4,93%	2,97%	22,86%	11,52%



Acciones líderes

Especie	9-jun	Var. Diaria	Var. Sem.	Var. Mens.	Var. Anual	Vol. Nom.
Aluar	41,45	↓ -1,19%	3,37%	22,27%	27,93%	1.186.160
Banco Macro	262,60	↓ -5,59%	2,88%	33,00%	-4,02%	749.214
BYMA	388,50	↓ -3,24%	-3,00%	1,70%	24,07%	85.719
Cablevisión	451,00	↓ -5,15%	1,12%	18,06%	50,06%	24.343
Central Puerto	32,80	↓ -7,48%	1,55%	7,89%	0,00%	1.097.370
Comercial	2,60	↓ -1,89%	1,17%	4,84%	18,18%	6.980.210
Cresud	47,05	↓ -4,08%	-0,84%	27,51%	-10,30%	356.742
Edenor	26,00	↓ -4,94%	8,11%	37,93%	8,11%	1.034.101
Francés	162,05	↓ -7,08%	1,09%	26,60%	15,34%	622.003
Galicia	126,10	↓ -5,54%	4,00%	35,37%	3,70%	3.989.120
Grupo Financ. Valores	23,40	↑ 1,08%	4,70%	9,86%	74,63%	1.649.411
Mirgor	816,00	↓ -6,21%	-2,97%	11,78%	11,78%	25.711
Pampa	54,25	↓ -5,57%	1,02%	13,97%	8,94%	2.088.446
Ternium Arg. (Ex Siderar)	36,60	↓ -8,27%	-3,05%	9,09%	42,69%	1.528.938
Supervielle	63,20	↓ -6,51%	1,85%	32,77%	11,86%	1.060.264
Telecom	244,80	↓ -5,61%	7,51%	32,40%	43,33%	184.643
TGN	37,40	↓ -4,23%	4,03%	23,03%	-6,97%	723.631
TGS	147,00	↓ -3,42%	5,26%	19,51%	35,30%	351.696
Transener	28,40	↓ -5,33%	2,53%	10,08%	9,23%	517.888
YPFD	739,60	↓ -1,79%	9,47%	30,44%	-13,72%	440.197

Panel General

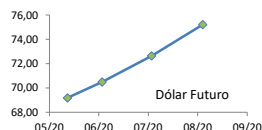
Especie	9-jun	Var. Diaria	Var. Sem.	Var. Mens.	Var. Anual	Volumen Nom.
Agrometal	12,30	↓ -6,82%	-2,38%	9,82%	31,27%	252.904
Banco Patagonia	61,40	↓ -2,54%	3,19%	13,91%	40,50%	9.366
Banco Santander Rio	22,20	↓ -1,77%	0,91%	13,85%	34,55%	18.813
Autopista del Sol	60,10	↓ -1,48%	0,17%	8,29%	-21,95%	34.113
Banco Hipotecario	10,30	↓ -3,74%	3,52%	14,44%	-26,95%	361.525
Boldt	3,20	↓ -1,23%	0,95%	10,34%	30,61%	1.276.899
Capex	73,50	↓ -0,94%	-1,74%	13,08%	0,00%	4.926
Celulosa	24,60	↓ -2,19%	2,50%	0,00%	0,41%	19.925
Central Costanera	13,90	↓ -3,47%	1,46%	10,32%	0,00%	122.702
Consultatio	76,00	↑ 6,15%	7,04%	4,83%	5,56%	23.501
Distrib. Gas Cuyana	20,00	↓ -4,99%	-0,25%	12,68%	-18,37%	199.932
Dycasa	62,00	↓ -3,13%	-3,88%	-1,59%	4,20%	1.336
Ferrum	5,70	↓ -6,10%	-2,56%	5,56%	-25,97%	30.075
Grupo Clarin	34,90	↓ -0,29%	3,41%	3,41%	5,44%	1.292
Inversora Juramento	12,90	↓ -0,77%	7,50%	10,26%	20,56%	43.740
Holcim	85,50	↓ -5,00%	4,40%	16,01%	-10,09%	54.774
IRSA	48,05	↑ 2,45%	10,21%	22,42%	-5,41%	242.977
Ledesma	23,70	↓ -4,82%	-1,25%	9,72%	36,99%	84.435
Loma Negra	117,90	↓ -3,36%	0,99%	11,02%	-5,68%	223.685
Metrogas	19,60	↓ -3,69%	-2,00%	22,96%	20,99%	97.967
Molinos	98,50	↓ -3,43%	1,55%	16,01%	71,01%	21.155
Molinos Agro	472,00	↓ -3,87%	-1,67%	20,41%	32,96%	1.633
Oeste	28,90	↓ -1,03%	-0,69%	9,06%	-1,03%	3.743
PGR (Ex Andes Energia)	15,15	↑ 7,07%	16,54%	56,99%	-17,21%	1.032.408
Rosenbusch	8,20	↓ -3,53%	1,61%	-17,59%	46,43%	7.923
San Miguel	152,00	↑ 3,40%	19,69%	39,45%	31,60%	64.760
Semino	5,50	↓ -5,17%	-5,50%	8,70%	70,28%	134.725
TGLT	4,00	↓ -4,53%	-2,44%	8,40%	-14,89%	677.047

SAN MIGUEL



Dólar implícito 117,08

Dólar	Dólar futuro	9-jun	Día Anterior
Cotización actual		69,17	69,08
Junio 2020		70,48	70,46
Julio 2020		72,63	72,59
Agosto 2020		75,20	75,17



ADR ARGENTINOS Y BRASILEÑOS

ADR	Ticker	9-jun	Var. Diaria	Var. Sem.	Var. Mens.	Var. Anual
Petrobras	PBR	USD 9,29	↓ -4,42%	0,00%	21,76%	-41,57%
Banco Macro	BMA	USD 22,18	↓ -7,39%	2,40%	29,25%	-38,85%
Cresud	CRESY	USD 4,12	↓ -3,96%	2,49%	28,35%	-42,70%
BBAR	BBAR	USD 4,22	↓ -6,84%	3,18%	33,12%	-25,18%
Galicia	GGAL	USD 10,77	↓ -6,35%	3,86%	34,46%	-33,89%
IRSA	IRSA	USD 4,01	↑ 0,86%	12,01%	26,90%	-41,80%
Telecom	TECO	USD 10,49	↓ -8,30%	4,69%	22,12%	-7,98%
TGS	TGS	USD 6,21	↓ -5,05%	-0,16%	15,64%	-14,23%
Tenaris	TS	USD 15,47	↓ -1,90%	2,18%	22,20%	-31,61%
Vale do Rio doce	VALE	USD 11,22	↓ -0,44%	1,63%	14,96%	-14,94%
YPF	YPF	USD 6,44	↓ -1,98%	12,20%	27,78%	-44,29%

Tasas de interés

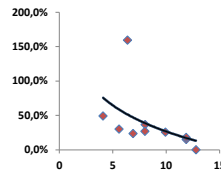
	9-jun	Día Anterior	Sem. Anterior	Mes Anterior	Var Anual
Call Money	13,00%	13,0%	13,5%	12,0%	49,0%
Caución 7 días	21,51%	22,1%	21,0%	23,5%	43,1%
Badlar Privada	29,56%	29,6%	29,6%	26,4%	40,3%
Lete 105 días	49,93%	49,9%	49,9%	49,9%	49,9%
Caución 30 días	25,23%	26,1%	28,1%	29,3%	42,4%
Lete 180 días	40,55%	40,6%	40,6%	40,6%	40,6%

Renta Fija

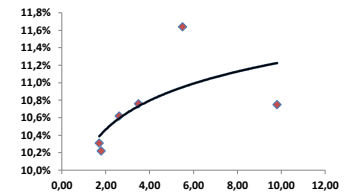
Pesos + CER		9-jun	Var. Diaria	Var. Sem.	Var. Mens.	Paridad	TIR	LECAPS	Precio	Vencimiento	Tasa cap.	TNA
Bonte 2021	TX21	101,00	↓ -0,64%	-0,49%	-1,03%	94,48	9,5%	S30A0	151,50	29/7/2020	3,00%	32,66%
Bonte 2022	TX22	91	↓ -1,46%	-1,09%	-2,67%	86,94	10,3%	S29Y0	129,50	27/8/2020	3,75%	34,48%
Bonte 2023	TX23	80,2	↓ -2,20%	-2,89%	-5,87%	79,70	10,6%	S31L0	152,00	29/10/2020	2,65%	38,42%
Bonte 2024	TX24	73,1	↓ -2,08%	-0,68%	-7,06%	73,35	10,8%					
Cons Serie 6	PR13	598,50	↓ -0,66%	-0,75%	-0,58%	87,87	10,2%					
Disc. Pesos	DICP	1329,50	↓ -1,95%	-2,24%	-5,98%	72,72	11,6%					
Par Pesos	PARP	555	↔ 0,00%	-2,29%	-2,63%	39,25	10,8%					
Cupón PBI	TVPP	2,63	↓ -2,59%	-7,07%	16,89%	-	-					
Tasa Badlar o Lebacos		9-jun										
Bonte 2020	T120	101,00	↓ -1,94%	-3,21%	-3,35%	69,38	241,0%					

Dólares		9-jun	Var. Diaria	Var. Sem.	Var. Mens.	Var. Anual	TIR
Bonar 20	AO20	4.265	↓ -1,27%	-0,34%	3,14%	26,56%	n/d
Global 22	A2E2	4.700	↓ -1,47%	-1,47%	8,05%	11,90%	49,1%
Bonar 24	AY24	3.610	↓ -2,90%	-4,75%	-3,99%	20,53%	159,4%
Bonar 25	AA25	3.900	↓ -1,54%	-1,52%	1,62%	23,03%	30,1%
Global 27	A2E7	4.525	↓ -3,72%	-1,63%	5,26%	6,65%	23,6%
Disc Ley Arg	DICA	5.785	↓ -2,25%	-2,03%	1,65%	5,76%	36,6%
Disc Ley NY	DICY	7.680	↓ -2,78%	0,13%	4,48%	21,04%	26,9%
Par Ley Arg	PARA	3.770	↓ -1,31%	-0,79%	0,80%	15,82%	15,0%
Par Ley NY	PARY	4.600	↓ -0,65%	1,32%	2,34%	26,03%	17,9%
Bonar 37	AA37	3.800	↓ -0,39%	-0,42%	2,69%	11,05%	25,6%
Arg 2117	AC17	4.500	↓ -3,23%	0,00%	7,14%	23,29%	0,0%
Cupón Arg.	TVPA	82	↓ -4,65%	-8,33%	9,33%	-8,89%	-
Cupón NY	TVPY	110	↓ -3,51%	-8,33%	22,22%	-38,89%	-
Serie D							
Disc Ley Arg	DICAD	52,3	↓ -2,79%	-2,77%	0,58%	-30,64%	-
Bonar 24	AY24D	33,2	↓ -1,78%	-3,77%	-4,90%	-19,71%	-

Curva soberana en dólares



Curva pesos + CER



Comentarios

Los índices S&P 500 y Dow Jones de Wall Street cayeron, mientras que el Nasdaq cerró en un máximo récord por segunda sesión seguida después de subir brevemente por encima de la marca de 10.000 por primera vez. El Dow bajó 1,09%, el S&P retrocedió 0,78% y el Nasdaq subió 0,29%.

GlaxoSmithKline (GSK) comenzó a realizar ensayos en Estados Unidos de un medicamento experimental para la artritis reumatoide en pacientes que padecen neumonía causada por COVID-19, dijo el martes la farmacéutica británica.

Índices Internacionales

Índice	País	9-jun	Var. Diaria	Var. Sem.	Var. Mens.	Var. Anual
Dow Jones	USA	27272,3	↓ -1,09%	0,60%	7,44%	-4,18%
Nasdaq	USA	9953,75	↑ 0,29%	1,42%	4,89%	11,26%
S&P 500	USA	3207,18	↓ -0,78%	0,41%	5,35%	-0,44%
IBEX	España	7752,3	↓ -1,82%	-1,53%	9,24%	-19,35%
Dax	Alemania	12617,99	↓ -1,57%	-1,79%	8,90%	-4,76%
FTSE	Inglaterra	6.335,72	↓ -2,11%	-2,29%	4,26%	-16,49%
CAC 40	Francia	5095,11	↓ -1,55%	-1,98%	8,51%	-14,83%
Nikkei	Japón	22.931,46	↓ -1,06%	0,30%	4,82%	-3,07%
SSE 180	China	8527,20	↑ 0,63%	1,01%	3,88%	-3,76%
Kospi	Corea	2187,04	↑ 0,13%	0,24%	7,76%	-0,48%
Bovespa	Brasil	96746,55	↓ -0,92%	2,23%	10,69%	-16,34%
MXB	México	39185,66	↓ -1,92%	0,61%	8,48%	-10,24%

Acciones más operadas USA

Especie	USA	Cedear	Var. Diaria	Var. Sem.	Var. Mens.	Var. Anual
Apple	343,99	4.050,00	↑ 3,16%	3,77%	8,19%	18,00%
BofA	28,22	1.656,00	↓ -1,12%	0,39%	17,00%	-19,72%
Citigroup	59,50	2.340,00	↓ -2,84%	1,09%	24,19%	-25,17%
Coca-Cola	49,00	1.165,50	↓ -1,71%	-0,18%	4,97%	-11,34%
GE	8,02	960,00	↓ -5,20%	1,78%	22,07%	-27,62%
Google	1.456,16	5.920,00	↑ 0,66%	1,24%	1,91%	8,98%
VIX		27,57%	↑ 6,82%	12,44%	0,22%	86,03%

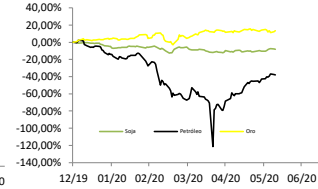
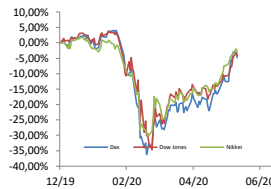
Se trata de una medida de volatilidad. Un mayor valor implica más miedo por parte de los inversores.

Commodities

	9-jun	Var. Diaria	Var. Sem.	Var. Mens.	Var. Anual
Petróleo	38,3	↓ -0,13%	-1,64%	8,52%	-37,84%
Gas Natural	1,74	↓ -4,14%	-3,56%	-5,65%	-20,66%
Oro	1717	↑ 0,97%	1,81%	-0,75%	13,32%
Plata	17,54	↓ -1,05%	0,99%	-1,67%	-2,10%
Cobre	2,61	↑ 1,28%	2,52%	6,82%	-7,52%
Soja	863,25	↓ -0,17%	-0,58%	2,68%	-8,12%
Maíz	327,5	↓ -1,87%	-1,50%	0,61%	-15,65%
Trigo	504,5	↓ -1,37%	-2,09%	-3,26%	-9,26%

Monedas Internacionales

	9-jun	Var. Diaria	Día Ant.	Sem. Ant.	Mes Ant.	dic 17
Peso	74,50	↑ 0,68%	74,00	73,00	72,5	64,5
Euro	1,134	↑ 0,41%	1,1294	1,1288	1,11	1,1205
Libra	1,2714	↓ -0,12%	1,2729	1,2668	1,2346	1,3115
Yen	107,87	↓ -0,53%	108,44	109,6	107,8	108,89
Real	4,9004	↑ 1,60%	4,8232	4,96	5,3365	4,0199



APPLE en máximos



Disclaimer: El presente informe es confeccionado por Corsiglia y Cia. S.A. y tiene como objetivo brindar a su destinatario información general, y no constituye, de ningún modo, oferta, invitación o recomendación por parte de nuestra compañía para la compra o venta de los títulos valores y/o de los instrumentos financieros mencionados en él.