



Argentina

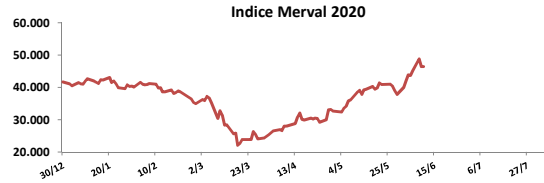
10 de Junio de 2020

Comentarios

- El Merval cerró plano en una rueda volátil donde supo estar 3,50% abajo al comienzo. Las mayores alzas se registraron en: Edenor (+9,81%), Ternium (+3,55%) y Holcim (+2,69%). El volumen negociado fue de \$ 1.584 millones y \$ 1.112 millones en CEDEARS.
- La calificadora de riesgo Standard & Poor's bajó el miércoles la calificación de bono global 2021 de la provincia argentina de Buenos Aires a "D" desde "CC", debido al incumplimiento del pago dentro del período de gracia estipulado.
- Resultados mixtos en bonos. En la curva de pesos el Discount subió 3,05% y el TX24 subió 3,28%. En la curva de bonos en dólares el AY24 subió 3,88% y el A2E7 2,76%.

BYMA

Indice	10-jun	Var. Diaria	Var. Sem.	Var. Mens.	Var. Anual
S&P Merval	46.476,07	0,01%	2,99%	22,87%	11,53%



Acciones líderes

Especie	10-jun	Var. Diaria	Var. Sem.	Var. Mens.	Var. Anual	Vol. Nom.
Aluar	41,75	0,72%	4,11%	23,16%	28,86%	1.227.346
Banco Macro	262,05	-0,21%	2,66%	32,72%	-4,22%	388.929
BYMA	394,50	1,54%	-1,50%	3,27%	25,98%	37.640
Cablevisión	454,50	0,78%	1,91%	18,98%	51,22%	25.374
Central Puerto	33,30	1,52%	3,10%	9,54%	-6,72%	719.256
Comercial	2,61	0,38%	1,56%	5,24%	18,64%	4.146.030
Cresud	46,95	-0,21%	-1,05%	27,24%	-10,49%	457.072
Edenor	28,55	9,81%	18,71%	51,46%	18,71%	928.063
Francés	163,45	0,86%	1,97%	27,70%	16,33%	369.823
Galicia	127,80	1,35%	4,00%	30,17%	-23,40%	4.392.489
Grupo Finan. Valores	23,40	0,00%	4,70%	9,86%	74,63%	312.134
Mirgor	845,00	3,55%	0,48%	15,75%	15,75%	12.659
Pampa	53,45	-1,47%	-0,47%	12,29%	7,33%	2.603.984
Ternium Arg. (Ex Siderar)	37,90	3,55%	0,40%	12,97%	47,76%	755.509
Supervielle	63,05	-0,24%	1,61%	32,46%	11,59%	906.776
Telecom	237,35	-3,04%	4,24%	28,37%	38,96%	118.190
TGN	37,60	0,53%	4,59%	23,68%	-6,47%	397.777
TGS	142,40	-3,13%	1,97%	15,77%	31,06%	175.095
Transener	28,30	-0,35%	2,17%	9,69%	8,85%	446.595
YPFD	725,20	-1,95%	7,34%	27,90%	-15,40%	319.660

Panel General

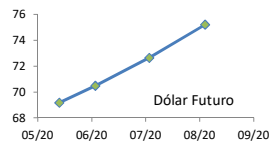
Especie	10-jun	Var. Diaria	Var. Sem.	Var. Mens.	Var. Anual	Volumen Nom.
Agrometal	12,50	1,63%	-0,79%	11,61%	33,40%	147.943
Banco Patagonia	60,00	-2,28%	0,84%	11,32%	37,30%	18.146
Banco Santander Río	21,90	-1,35%	0,91%	12,82%	18,18%	28.485
Autopista del Sol	59,90	-0,33%	-0,17%	7,93%	-22,21%	16.462
Banco Hipotecario	10,40	0,97%	3,52%	10,56%	-36,17%	376.547
Boldt	3,22	0,63%	1,58%	11,03%	31,43%	783.749
Capex	71,00	-3,40%	-5,08%	9,23%	-3,40%	8.818
Celulosa	25,40	3,25%	2,50%	-2,44%	0,41%	19.406
Central Costanera	13,90	0,00%	1,46%	8,73%	-9,35%	30.215
Consultatio	75,60	-0,53%	6,48%	4,28%	5,00%	12.983
Distrib. Gas Cuyana	20,15	0,75%	0,50%	13,52%	-17,76%	121.327
Dycasa	63,00	1,61%	-2,33%	0,00%	5,88%	340
Ferrum	6,00	5,26%	-2,56%	8,33%	-29,87%	44.848
Grupo Clarín	34,30	-1,72%	1,63%	14,14%	3,63%	6.015
Inversora Juramento	12,75	-1,16%	6,25%	8,97%	19,16%	55.196
Holcim	87,80	2,69%	7,20%	19,13%	-7,68%	28.045
IRSA	46,70	-2,81%	7,11%	18,98%	-8,07%	242.883
Ledesma	23,80	0,42%	-1,25%	11,11%	24,86%	97.003
Loma Negra	117,30	-0,51%	0,47%	10,45%	-6,16%	234.759
Metrogas	19,50	-0,51%	-2,50%	17,82%	20,37%	94.530
Molinos	98,40	-0,10%	-4,37%	6,19%	68,40%	13.585
Molinos Agro	467,50	-0,95%	-2,60%	19,26%	31,69%	1.316
Oeste	28,80	-0,35%	-0,69%	9,81%	-9,25%	7.074
PGR (Ex Andes Energía)	14,75	-2,64%	16,54%	34,72%	-47,27%	343.791
Rosenbusch	8,30	1,22%	2,85%	-16,58%	48,21%	7.696
San Miguel	146,00	-3,95%	14,96%	33,94%	26,41%	42.858
Semino	5,57	1,27%	-5,50%	15,02%	56,66%	43.845
TGLT	4,00	0,00%	-2,44%	8,40%	-14,89%	176.177

EDENOR



Dólar implícito 115,57

Dólar	Dólar futuro	10-jun	Día Anterior
Cotización actual		69,26	69,08
Junio 2020		70,47	70,48
Julio 2020		72,70	72,63
Agosto 2020		75,25	75,20



ADR ARGENTINOS Y BRASILEÑOS

ADR	Ticker	10-jun	Var. Diaria	Var. Sem.	Var. Mens.	Var. Anual
Petrobras	PBR	USD 8,89	-4,31%	-4,31%	16,51%	-44,09%
Banco Macro	BMA	USD 22,06	-0,54%	1,85%	28,55%	-39,18%
Cresud	CRESY	USD 3,93	-4,61%	-2,24%	22,43%	-45,34%
BBAR	BBAR	USD 4,21	-0,24%	2,93%	32,81%	-25,35%
Galicia	GGAL	USD 10,86	0,84%	4,73%	35,58%	-33,33%
IRSA	IRSA	USD 3,81	-4,99%	6,42%	20,57%	-44,70%
Telecom	TECO	USD 9,94	-5,24%	-0,80%	15,72%	-12,81%
TGS	TGS	USD 5,99	-3,54%	-3,70%	11,55%	-17,27%
Tenaris	TS	USD 14,94	-3,43%	-1,32%	18,01%	-33,95%
Vale do Rio doce	VALE	USD 11,02	-1,78%	-0,18%	12,91%	-16,45%
YPF	YPF	USD 6,27	-2,64%	9,23%	24,40%	-45,76%

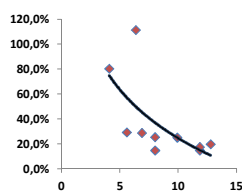
Tasas de interés

	10-jun	Día Anterior	Sem. Anterior	Mes Anterior	Var Anual
Call Money	11,00%	13,00%	13,50%	12,00%	49,0%
Cautión 7 días	20,47%	21,51%	21,02%	23,48%	43,1%
Badlar Privada	29,56%	29,56%	29,56%	26,44%	40,3%
Lete 105 días	49,93%	32,66%	32,66%	49,93%	49,9%
Cautión 30 días	24,95%	25,23%	28,14%	29,25%	42,4%
Lete 180 días	40,55%	38,42%	38,42%	40,55%	40,6%

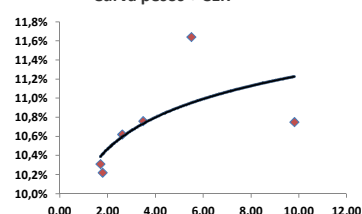
Renta Fija

Pesos + CER							LECAPS	Precio	Vencimiento	Tasa cap.	TNA	
		10-jun	Var. Diaria	Var. Sem.	Var. Mens.	Paridad	TIR					
Bonte 2021	TX21	103,40	↑ 2,38%	1,87%	1,32%	94,48	9,5%	S30AO	151,50	29/7/2020	3,00%	32,66%
Bonte 2022	TX22	92,5	↑ 1,65%	0,54%	-1,07%	86,94	10,3%	S29YO	129,50	27/8/2020	3,75%	34,48%
Bonte 2023	TX23	83	↑ 3,49%	0,50%	-2,58%	79,70	10,6%	S31LO	152,00	29/10/2020	2,65%	38,42%
Bonte 2024	TX24	75,5	↑ 3,28%	2,58%	-4,01%	73,35	10,8%					
Cons Serie 6	PR13	607	↑ 1,42%	0,66%	0,83%	87,87	10,2%					
Disc. Pesos	DICP	1370	↑ 3,05%	0,74%	-3,11%	72,72	11,6%					
Par Pesos	PARP	560	↑ 0,90%	-1,41%	-1,75%	39,25	10,8%					
Cupón PBI	TVPP	2,45	↓ -6,84%	-13,43%	8,89%	-	-					
Tasa Badlar o Lebacks												
Bonte 2020	TJ20	104,30	↑ 3,27%	-0,05%	-0,19%	69,38	241,0%					
Dólares												
Bonar 20	AO20	4.359	↑ 2,20%	1,86%	5,42%	29,35%	n/d					
Global 22	AZE2	4.890	↑ 4,04%	2,52%	12,41%	16,43%	80,2%					
Bonar 24	AY24	3.750	↑ 3,88%	-1,06%	-0,27%	25,21%	111,3%					
Bonar 25	AA25	3.931	↑ 0,79%	-0,73%	2,42%	24,01%	29,1%					
Global 27	AZE7	4.650	↑ 2,76%	1,09%	8,16%	9,59%	28,8%					
Disc Ley Arg	DICA	5.825	↑ 0,69%	-1,35%	2,35%	6,49%	14,6%					
Disc Ley NY	DICY	7.700	↑ 0,26%	0,39%	4,75%	21,36%	25,4%					
Par Ley Arg	PARA	3.750	↓ -0,53%	-1,32%	0,27%	15,21%	14,6%					
Par Ley NY	PARY	4.490	↓ -2,40%	-1,11%	-0,12%	23,00%	17,4%					
Bonar 37	AA37	3.851	↑ 1,34%	0,92%	4,07%	12,54%	25,0%					
Arg 2117	AC17	4.452	↓ -1,07%	-1,07%	6,00%	21,97%	19,7%					
Cupón Arg.	TVPA	81	↓ -1,22%	-10,50%	8,00%	-10,00%	-					
Cupón NY	TVPY	105	↓ -4,55%	-12,50%	16,67%	-41,67%	-					
Series D												
Disc Ley Arg	DICAD	53,3	↑ 1,91%	-0,91%	2,50%	-29,31%						
Bonar 24	AY24D	34,7	↑ 4,52%	0,58%	-0,60%	-16,08%						

Curva soberana en dólares



Curva pesos + CER



Comentarios

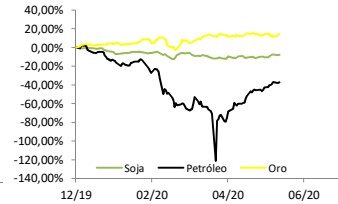
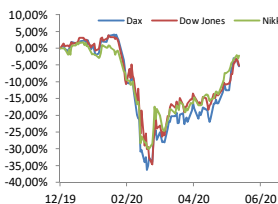
• El Dow Jones y el S&P 500 finalizaron a la baja una sesión volátil en Wall Street, después de que la Reserva Federal tranquilizó a los inversores con nuevas señales de apoyo a la economía estadounidense pese a que proyectó una contracción del 6,5% en el Producto Interno Bruto este año. El S&P bajó **0,53%** el Dow Jones **1,04%** y el Nasdaq en tanto avanzó **0,67%**.

• Tras su última reunión de política monetaria, la Fed pronosticó una tasa de desempleo del 9,3% al final del año y una caída del PBI de 6,5%, mientras que sus funcionarios proyectaron que la tasa de fondos federales permanecerá cerca de cero hasta al menos 2022.

• El Gobierno francés está estudiando la posibilidad de poner fin a las medidas sanitarias de emergencia impuestas para hacer frente a la pandemia de COVID-19 el 10 de julio, dijo el departamento del primer ministro francés.

Índices Internacionales

Índice	País	10-jun	Var. Diaria	Var. Sem.	Var. Mens.	Var. Anual
Dow Jones	USA	26.989,99	↓ -1,04%	-0,45%	6,33%	-5,17%
Nasdaq	USA	10020,35	↑ 0,67%	2,10%	5,59%	12,01%
S&P 500	USA	3190,14	↓ -0,53%	0,41%	4,91%	-5,49%
IBEX	España	7.663,90	↓ -1,14%	-2,65%	8,00%	-20,27%
Dax	Alemania	12.530,16	↓ -0,70%	-2,47%	8,14%	-5,43%
FTSE	Inglaterra	6.329,13	↓ -0,10%	-2,39%	4,16%	-16,58%
CAC 40	Francia	5.053,42	↓ -0,82%	-2,78%	7,62%	-15,53%
Nikkei	Japón	23.124,95	↑ 0,84%	1,14%	5,70%	-2,25%
SSE 180	China	8479,11	↓ -0,56%	0,44%	3,29%	-4,30%
Kospi	Corea	2.195,69	↑ 0,40%	0,63%	8,18%	-0,09%
Bovespa	Brasil	94685,98	↓ -2,13%	0,05%	8,33%	-18,12%
MXB	México	38.266,19	↓ -2,35%	-1,75%	5,93%	-12,35%



Acciones más operadas USA

Especie	USA	Cedear	Var. Diaria	Var. Sem.	Var. Mens.	Var. Anual
Apple	352,84	4.149,00	↑ 2,57%	6,44%	10,98%	21,03%
BofA	26,60	1.600,00	↓ -5,74%	-5,37%	10,28%	-24,32%
Citigroup	55,86	2.225,00	↓ -6,12%	-5,10%	16,59%	-29,74%
Coca-Cola	48,62	1.141,00	↓ -0,78%	-0,96%	4,16%	-12,03%
GE	7,61	909,00	↓ -5,11%	-3,43%	15,83%	-31,32%
Google	1.465,85	5.905,00	↑ 0,67%	1,91%	2,58%	9,71%
VIX	27,57%	0,00%	12,44%	0,22%	86,03%	

Se trata de una medida de volatilidad. Un mayor valor implica más miedo por parte de los inversores.

Commodities

	10-jun	Var. Diaria	Var. Sem.	Var. Mens.	Var. Anual
Petróleo	38,7	↑ 0,97%	-1,64%	10,33%	-42,72%
Gas Natural	1,79	↑ 3,28%	-0,39%	-2,55%	-18,05%
Oro	1738	↑ 1,21%	3,04%	0,45%	14,69%
Plata	18,03	↑ 2,77%	3,79%	1,06%	0,62%
Cobre	2,67	↑ 2,24%	2,52%	4,20%	-13,43%
Soja	865,50	↑ 0,26%	-0,32%	2,94%	-7,88%
Maíz	326,25	↓ -0,38%	-1,88%	0,23%	-15,97%
Trigo	506,25	↑ 0,35%	-1,75%	-2,92%	-8,95%

Monedas Internacionales

	10-jun	Var. Diaria	Día Ant.	Sem. Ant.	Mes Ant.	dic 19
Peso	74,50	→ 0,00%	74,50	73,00	72,50	64,50
Euro	1,1383	↑ 0,38%	1,134	1,1288	1,11	1,1205
Libra	1,2748	↑ 0,27%	1,2714	1,2668	1,2346	1,3115
Yen	107	↓ -0,81%	107,87	109,6	107,8	108,89
Real	4,9743	↑ 1,51%	4,9004	4,96	5,3365	4,0199

TESLA en máximos



Disclaimer: El presente informe es confeccionado por Corsiglia y Cía. S.A. y tiene como objetivo brindar a su destinatario información general, y no constituye, de ningún modo, oferta, invitación o recomendación por parte de nuestra compañía para la compra o venta de los títulos valores y/o de los instrumentos financieros mencionados en él.