



## Argentina

11 de Junio de 2020

### Comentarios

• El Merval bajó **7,35%** en un contexto de bajas en mercados internacionales, luego de recientes subas, temiendo una segunda ola de contagio. Las mayores bajas se registraron en: Edenor (-**11,03%**), Supervielle (-**10,07%**) y Banco Macro (-**9,18%**). El volumen negociado fue de \$ 1.702 millones y \$ 1.122 millones en CEDEARS.

• La inflación de abril fue de 1,5% vs el mes previo, acumulando una suba de 11% en el año y 43,1% en la medición interanual.

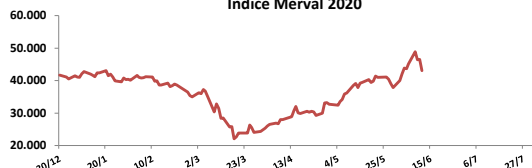
• El plan de Glencore de comprar el paquete accionario restante de la planta de molienda de soja Renova, un proyecto conjunto que mantiene en Argentina con Vicentin, probablemente se frustre por la intención del Gobierno argentino de expropiar a la agroexportadora local, dijeron dos fuentes a Reuters.

• Bajas generalizadas en bonos. En la curva de pesos el Discount bajó **1,13%** y el TX24 **0,79%**. En la curva de bonos en dólares (pagados en pesos) el A2E2 bajó **3,27%** y el DICY bajó **1,88%**.

### BYMA

Indice	11-jun	Var. Diaria	Var. Sem.	Var. Mens.	Var. Anual
S&P Merval	<b>43.057,94</b>	↓ -7,35%	-4,59%	13,84%	3,33%

Indice Merval 2020



### Acciones líderes

Especie	11-jun	Var. Diaria	Var. Sem.	Var. Mens.	Var. Anual	Vol. Nom.
Aluar	<b>39,65</b>	↓ -5,03%	-1,12%	16,96%	22,38%	874.995
Banco Macro	<b>238,00</b>	↓ -9,18%	-6,76%	20,54%	-13,01%	787.215
BYMA	<b>379,00</b>	↓ -3,93%	-5,37%	-0,79%	21,03%	76.471
Cablevisión	<b>437,50</b>	↓ -3,74%	-1,91%	14,53%	45,56%	20.816
Central Puerto	<b>30,30</b>	↓ -9,01%	-6,19%	-0,33%	-15,13%	790.621
Comercial	<b>2,48</b>	↓ -4,98%	-3,50%	0,00%	12,73%	5.560.370
Cresud	<b>43,75</b>	↓ -6,82%	-7,80%	18,56%	-16,59%	657.211
Edenor	<b>25,40</b>	↓ -11,03%	5,61%	34,75%	5,61%	1.333.592
Francés	<b>149,50</b>	↓ -8,53%	-6,74%	16,80%	6,41%	468.792
Galicia	<b>116,60</b>	↓ -8,76%	5,40%	30,17%	-23,40%	4.488.986
Grupo Finan. Valores	<b>22,60</b>	↓ -3,42%	1,12%	6,10%	68,66%	1.162.648
Mirgor	<b>799,00</b>	↓ -5,44%	-4,99%	9,45%	9,45%	14.653
Pampa	<b>49,15</b>	↓ -8,04%	-8,47%	3,26%	-1,31%	2.358.934
Ternium Arg. (Ex Siderar)	<b>35,20</b>	↓ -7,12%	-6,75%	4,92%	37,23%	714.972
Supervielle	<b>56,70</b>	↓ -10,07%	-8,62%	19,12%	0,35%	1.109.650
Telecom	<b>228,00</b>	↓ -3,94%	0,13%	23,31%	33,49%	173.851
TGN	<b>35,90</b>	↓ -4,52%	-0,14%	18,09%	-10,70%	499.158
TGS	<b>131,05</b>	↓ -7,97%	-6,16%	6,54%	20,62%	242.142
Transener	<b>25,95</b>	↓ -8,30%	-6,32%	0,58%	-0,19%	611.277
YPFD	<b>667,75</b>	↓ -7,92%	-1,16%	17,77%	-22,10%	316.078

### Panel General

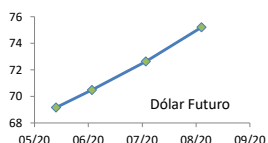
Especie	11-jun	Var. Diaria	Var. Sem.	Var. Mens.	Var. Anual	Volumen Nom.
Agrometal	<b>11,75</b>	↓ -6,00%	-6,75%	4,91%	25,40%	240.774
Banco Patagonia	<b>56,90</b>	↓ -5,17%	-4,37%	5,57%	30,21%	7.504
Banco Santander Río	<b>20,85</b>	↓ -4,79%	-0,45%	12,82%	18,18%	58.779
Autopista del Sol	<b>57,50</b>	↓ -4,01%	-4,17%	3,60%	-25,32%	16.521
Banco Hipotecario	<b>9,89</b>	↓ -4,90%	4,52%	10,56%	-36,17%	307.567
Boldit	<b>2,89</b>	↓ -10,25%	-8,83%	-0,34%	17,96%	1.632.735
Capex	<b>68,50</b>	↓ -3,52%	-8,42%	5,38%	-6,80%	4.966
Celulosa	<b>24,00</b>	↓ -5,51%	5,83%	-2,44%	0,41%	13.785
Central Costanera	<b>13,30</b>	↓ -4,32%	1,46%	8,73%	-9,35%	87.267
Consultatio	<b>75,00</b>	↓ -0,79%	5,63%	3,45%	4,17%	1.409
Distrib. Gas Cuyana	<b>18,90</b>	↓ -6,20%	-5,74%	6,48%	-22,86%	98.052
Dycasa	<b>58,30</b>	↓ -7,46%	-9,61%	-7,46%	-2,02%	1.007
Ferrum	<b>5,70</b>	↓ -5,00%	2,56%	8,33%	-29,87%	32.623
Grupo Clarín	<b>31,95</b>	↓ -6,85%	-5,33%	6,32%	-3,47%	827
Inversora Juramento	<b>12,70</b>	↓ -0,39%	5,83%	8,55%	18,69%	16.824
Holcim	<b>80,80</b>	↓ -7,97%	-1,34%	9,63%	-15,04%	50.285
IRSA	<b>42,40</b>	↓ -9,21%	-2,75%	8,03%	-16,54%	151.679
Ledesma	<b>22,70</b>	↓ -4,62%	-0,83%	11,11%	24,86%	126.180
Loma Negra	<b>110,00</b>	↓ -6,22%	-5,78%	3,58%	-12,00%	287.860
Metrogas	<b>17,60</b>	↓ -9,74%	-12,00%	6,34%	8,64%	135.875
Molinos	<b>96,40</b>	↓ -2,03%	-4,47%	6,19%	68,40%	12.114
Molinos Agro	<b>468,00</b>	↑ 0,11%	-2,50%	19,39%	31,83%	1.160
Oeste	<b>28,30</b>	↓ -1,74%	-1,03%	9,81%	-9,25%	5.299
PGR (Ex Andes Energia)	<b>12,90</b>	↓ -12,54%	13,46%	34,72%	-47,27%	320.847
Rosenbusch	<b>8,25</b>	↓ -0,60%	2,23%	-17,09%	47,32%	10.201
San Miguel	<b>131,00</b>	↓ -10,27%	3,15%	20,18%	13,42%	78.655
Semino	<b>5,25</b>	↓ -5,75%	-4,30%	15,02%	56,66%	86.476
TGLT	<b>3,80</b>	↓ -5,00%	-7,32%	2,98%	-19,15%	229.574

### GRUPO FINANCIERO VALORES



Dólar implícito 115,57

Dólar futuro		
Dólar	11-jun	Día Anterior
Cotización actual	69,32	69,08
Junio 2020	70,43	70,47
Julio 2020	72,68	72,70
Agosto 2020	75,30	75,25



### ADR ARGENTINOS Y BRASILEÑOS

ADR	Ticker	11-jun	Var. Diaria	Var. Sem.	Var. Mens.	Var. Anual
Petrobras	PBR	<b>USD 8,09</b>	↓ -9,00%	-12,92%	6,03%	-49,12%
Banco Macro	BMA	<b>USD 20,08</b>	↓ -8,98%	-7,29%	17,02%	-44,64%
Cresud	CRESY	<b>USD 3,59</b>	↓ -8,65%	-10,70%	11,84%	-50,07%
BBAR	BBAR	<b>USD 3,79</b>	↓ -9,98%	-7,33%	19,56%	-32,80%
Galicia	GGAL	<b>USD 9,98</b>	↓ -8,10%	-3,76%	24,59%	-38,74%
IRSA	IRSA	<b>USD 3,54</b>	↓ -7,09%	-1,12%	12,03%	-48,62%
Telecom	TECO	<b>USD 9,53</b>	↓ -4,12%	-4,89%	10,94%	-16,40%
TGS	TGS	<b>USD 5,47</b>	↓ -8,68%	-12,06%	1,86%	-24,45%
Tenaris	TS	<b>USD 13,76</b>	↓ -7,90%	-9,11%	8,69%	-39,17%
Vale do Rio doce	VALE	<b>USD 10,25</b>	↓ -6,99%	-7,16%	5,02%	-22,29%
YPF	YPF	<b>USD 5,70</b>	↓ -9,09%	-0,70%	13,10%	-50,69%

### Tasas de interés

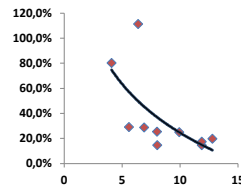
	11-jun	Día Anterior	Sem. Anterior	Mes Anterior	Var Anual
Call Money	<b>13,00%</b>	11,00%	13,50%	12,00%	49,0%
Caución 7 días	<b>19,64%</b>	20,47%	21,02%	23,48%	43,1%
Badlar Privada	<b>29,88%</b>	29,56%	29,56%	26,44%	40,3%
Lete 105 días	<b>49,93%</b>	49,93%	32,66%	49,93%	49,9%
Caución 30 días	<b>26,62%</b>	24,95%	28,14%	29,25%	42,4%
Lete 180 días	<b>40,55%</b>	40,55%	38,42%	40,55%	40,6%

### Renta Fija

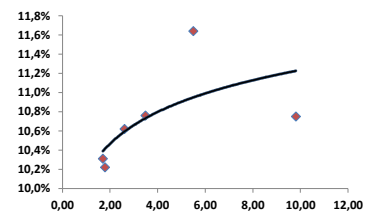
Pesos + CER							LECAPS					
	11-jun	Var. Diaria	Var. Sem.	Var. Mens.	Paridad	TIR		Precio	Vencimiento	Tasa cap.	TNA	
Bonte 2021	TX21	103,90	↑ 0,48%	2,36%	1,81%	94,48	9,5%	S30AO	153,35	29/7/2020	3,00%	27,91%
Bonte 2022	TX22	92,6	↑ 0,11%	0,65%	-0,96%	86,94	10,3%	S29YO	130,75	27/8/2020	3,75%	33,48%
Bonte 2023	TX23	82,8	↓ -0,24%	0,25%	-2,82%	79,70	10,6%	S31LO	149,15	29/10/2020	2,65%	50,41%
Bonte 2024	TX24	74,9	↓ -0,79%	1,77%	-4,77%	73,35	10,8%					
Cons Serie 6	PR13	594,8	↓ -2,01%	-1,36%	-1,20%	87,87	10,2%					
Disc. Pesos	DICP	1354,5	↓ -1,13%	-0,40%	-4,21%	72,72	11,6%					
Par Pesos	PARP	560	↓ 0,00%	-1,41%	-1,75%	39,25	10,8%					
Cupón PBI	TVPP	2,32	↓ -5,31%	-18,02%	3,11%	-	-					
<b>Tasa Badlar o Lebac</b>												
Bonte 2020	TJ20	103,90	↓ -0,38%	-0,43%	-0,57%	69,38	241,0%					

Dólares							
	11-jun	Var. Diaria	Var. Sem.	Var. Mens.	Var. Anual	TIR	
Bonar 20	AO20	4.310	↓ -1,12%	0,71%	4,23%	27,89%	n/d
Global 22	A2E2	4.730	↓ -3,27%	-0,84%	8,74%	12,62%	80,2%
Bonar 24	AY24	3.783	↑ 0,87%	-0,20%	0,60%	26,29%	111,3%
Bonar 25	AA25	3.850	↓ -2,06%	-2,78%	0,31%	21,45%	29,1%
Global 27	A2E7	4.500	↓ -2,23%	-2,17%	4,68%	6,06%	28,8%
Disc Ley Arg	DICA	5.819	↓ -0,10%	-1,46%	2,25%	6,38%	14,6%
Disc Ley NY	DICY	7.555	↓ -1,88%	-1,50%	2,78%	19,07%	25,4%
Par Ley Arg	PARA	3.750	↓ 0,00%	-1,32%	0,27%	15,21%	14,6%
Par Ley NY	PARY	4.398	↓ -2,04%	-3,13%	-2,16%	20,49%	17,4%
Bonar 37	AA37	3.800	↓ -1,32%	-0,42%	2,69%	11,05%	25,0%
Arg 2117	AC17	4.325	↓ -2,85%	-3,89%	2,98%	18,49%	19,7%
Cupón Arg.	TVPA	75	↓ -7,41%	-17,13%	0,00%	-16,67%	-
Cupón NY	TVPY	104	↓ -0,95%	-13,33%	15,56%	-42,22%	-
<b>Series D</b>							
Disc Ley Arg	DICAD	52,7	↓ -1,13%	-2,03%	1,35%	-30,11%	-
Bonar 24	AY24D	35,19	↑ 1,41%	2,00%	0,80%	-14,90%	-

Curva soberana en dólares



Curva pesos + CER



### Comentarios

- Wall Street se derrumbó, por el temor del mercado a una segunda ola de infecciones del coronavirus y tras el sombrío panorama económico que presentó la Reserva Federal. El Dow bajó 6,90%, el S&P 5,89% y el Nasdaq 5,27%.
- El secretario del Tesoro de Estados Unidos, Steven Mnuchin, dijo que estaba trabajando en varias respuestas de los mercados de capital a la ley de Seguridad de Hong Kong de China, incluyendo algunas medidas que podrían restringir los flujos de capital a través del territorio.
- Boeing pesó sobre el Dow Jones tras hundirse un 16,4% después de que su principal proveedor, Spirit AeroSystems Holdings Inc, anunció un despido de 21 días para los trabajadores que están haciendo labores de producción y apoyo al programa del Boeing 737.
- La Comisión Europea está en busca de la autorización de los países de la UE para comprar por anticipado a farmacéuticas sus candidatas a vacunas contra el COVID-19, siempre y cuando no se produzcan sólo en Estados Unidos, dijeron autoridades.

### Acciones más operadas USA

USA		Cedear				
Especie	11-jun	Var. Diaria	Var. Sem.	Var. Mens.	Var. Anual	Variación
Apple	335,90	↓ -4,80%	1,33%	5,65%	15,22%	
BofA	23,93	↓ -10,04%	-14,87%	-0,79%	-31,92%	
Citigroup	48,39	↓ -13,37%	-17,79%	1,00%	-39,14%	
Coca-Cola	45,54	↓ -6,33%	-7,23%	-2,44%	-17,60%	
GE	6,95	↓ -8,67%	-11,80%	5,78%	-37,27%	
Google	1.403,84	↓ -4,23%	-2,40%	-1,76%	5,07%	
VIX	40,79%	↑ 47,95%	66,35%	48,27%	175,24%	

Se trata de una medida de volatilidad. Un mayor valor implica más miedo por parte de los inversores.

### Commodities

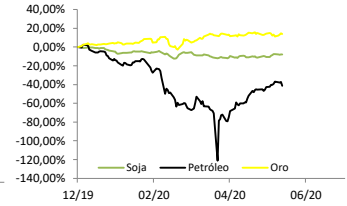
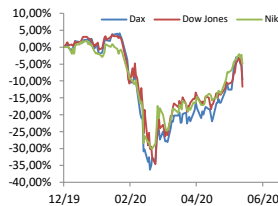
	11-jun	Var. Diaria	Var. Sem.	Var. Mens.	Var. Anual
Petróleo	36,2	↓ -6,54%	-0,69%	10,33%	-42,72%
Gas Natural	1,82	↑ 1,28%	0,89%	-1,30%	-17,00%
Oro	1728	↓ -0,57%	2,46%	-0,12%	14,03%
Plata	17,71	↓ -1,80%	1,93%	-0,76%	-1,19%
Cobre	2,58	↓ -3,30%	4,82%	4,20%	-13,43%
Soja	866,00	↓ 0,06%	-0,26%	3,00%	-7,82%
Maíz	329,75	↑ 1,07%	-0,83%	1,31%	-15,07%
Trigo	499,25	↓ -1,38%	-3,11%	-4,27%	-10,21%

### Monedas Internacionales

	11-jun	Var. Diaria	Día Ant.	Sem. Ant.	Mes Ant.	dic 19
Peso	74,50	↓ 0,00%	74,50	73,00	72,50	64,50
Euro	1,1294	↓ -0,78%	1,1383	1,1288	1,11	1,1205
Libra	1,2599	↓ -1,17%	1,2748	1,2668	1,2346	1,3115
Yen	106,84	↓ -0,15%	107	109,6	107,8	108,89
Real	4,977	↓ 0,05%	4,9743	4,96	5,3365	4,0199

### Índices Internacionales

Índice	País	11-jun	Var. Diaria	Var. Sem.	Var. Mens.	Var. Anual
Dow Jones	USA	25.128,17	↓ -6,90%	-7,31%	-1,00%	-11,71%
Nasdaq	USA	9492,73	↓ -5,27%	-3,27%	0,03%	6,11%
S&P 500	USA	3002,1	↓ -5,89%	-0,12%	4,91%	-5,49%
IBEX	España	7.278,00	↓ -5,04%	-7,55%	2,56%	-24,29%
Dax	Alemania	11.970,29	↓ -4,47%	-6,83%	3,31%	-9,65%
FTSE	Inglaterra	6.076,70	↓ -3,99%	-6,29%	0,00%	-19,91%
CAC 40	Francia	4.815,60	↓ -4,71%	-7,35%	2,56%	-19,50%
Nikkei	Japón	22.472,91	↓ -2,82%	-1,71%	2,72%	-5,00%
SSE 180	China	8400,62	↓ -0,93%	-0,49%	2,33%	-5,18%
Kospi	Corea	2.176,78	↓ -0,86%	-0,23%	7,25%	-0,95%
Bovespa	Brasil	94685,98	↓ 0,00%	0,05%	8,33%	-18,12%
MX	México	36.827,36	↓ -3,76%	-5,44%	1,95%	-15,64%



### TESLA en máximos



Disclaimer: El presente informe es confeccionado por Corsiglia y Cía. S.A. y tiene como objetivo brindar a su destinatario en formación general, y no constituye, de ningún modo, oferta, invitación o recomendación por parte de nuestra compañía para la compra o venta de los títulos valores y/o de los instrumentos financieros mencionados en él.