



Argentina

17 de Junio de 2020

### Comentarios

• El Merval bajó **5,19%** atento a las negociaciones por la reestructuración de la deuda pública. Las mayores bajas se registraron en: Banco Macro (-7,45%), Ternium (-6,73%) y Supervielle (-6,70%). El volumen negociado fue de \$ 1.002 millones y \$ 606 millones en CEDEARS.

• Argentina no renovará los acuerdos de confidencialidad con acreedores que vencían este miércoles, a dos días de que venza el plazo para alcanzar un acuerdo para la reestructuración de unos 65.000 millones en deuda soberana, dijo el miércoles a Reuters una fuente oficial.

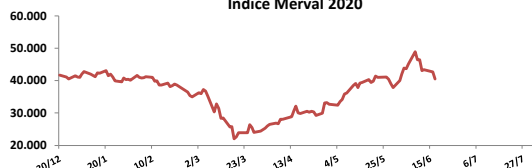
• LATAM Airlines cesará las operaciones en Argentina por tiempo indeterminado debido a las condiciones de la industria a causa de la pandemia de coronavirus, lo que no hace posible "visualizar un proyecto viable y sustentable en el tiempo".

• Resultados mixtos en bonos. En la curva de pesos el Discount subió **3,51%** y el TX24 **3,75%**. En la curva de bonos en dólares (pagados en pesos) el AY24 subió **2,52%** y el DICY bajó **2,68%**.

### BYMA

Indice	17-jun	Var. Diaria	Var. Sem.	Var. Mens.	Var. Anual
S&P Merval	<b>40.471,15</b>	↓ -5,19%	-6,79%	7,00%	-2,88%

Indice Merval 2020



### Acciones líderes

Especie	17-jun	Var. Diaria	Var. Sem.	Var. Mens.	Var. Anual	Vol. Nom.
Aluar	<b>38,90</b>	↓ -4,66%	6,14%	14,75%	20,06%	718.022
Banco Macro	<b>217,95</b>	↓ -7,45%	-10,42%	10,38%	-20,34%	682.504
BYMA	<b>390,00</b>	↓ -0,26%	0,65%	2,09%	24,55%	38.087
Cablevisión	<b>434,50</b>	↓ -3,23%	-1,25%	13,74%	44,57%	5.922
Central Puerto	<b>28,00</b>	↓ -4,76%	-6,20%	-7,89%	-21,57%	407.571
Comercial	<b>2,28</b>	↓ -3,39%	-4,20%	-4,20%	8,57%	6.364.914
Cresud	<b>38,80</b>	↓ -3,96%	-7,51%	5,15%	-26,02%	447.581
Edenor	<b>23,90</b>	↓ -6,46%	-6,27%	26,79%	-0,62%	617.121
Francés	<b>141,10</b>	↓ -5,62%	-9,29%	10,23%	0,43%	179.718
Galicia	<b>109,95</b>	↓ -5,91%	-2,30%	28,40%	-23,40%	3.369.263
Grupo Finan. Valores	<b>22,30</b>	↓ -1,55%	-1,76%	4,69%	66,42%	1.668.924
Mirgor	<b>814,00</b>	↓ -1,81%	-1,27%	11,51%	11,51%	4.933
Pampa	<b>45,50</b>	↓ -4,91%	-7,43%	-4,41%	-8,63%	873.022
Ternium Arg. (Ex Siderar)	<b>33,25</b>	↓ -6,73%	-8,28%	-0,89%	29,63%	323.440
Supervielle	<b>52,90</b>	↓ -6,70%	-10,26%	11,13%	-6,37%	548.181
Telecom	<b>206,50</b>	↓ -4,93%	-6,35%	11,68%	20,90%	52.715
TGN	<b>35,10</b>	↓ -5,26%	-4,88%	15,46%	-12,69%	270.199
TGS	<b>119,15</b>	↓ -5,06%	-6,77%	-3,13%	9,66%	75.731
Transener	<b>26,00</b>	↓ -2,26%	0,00%	0,78%	0,00%	159.098
YPFD	<b>623,10</b>	↓ -4,99%	-6,96%	9,89%	-27,31%	131.582

### Panel General

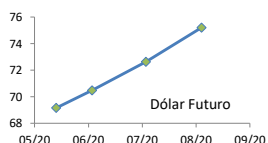
Especie	17-jun	Var. Diaria	Var. Sem.	Var. Mens.	Var. Anual	Volumen Nom.
Agrometal	<b>11,20</b>	↓ -4,68%	-5,08%	0,00%	19,53%	146.249
Banco Patagonia	<b>55,00</b>	↓ -5,17%	-6,46%	2,04%	25,86%	5.903
Banco Santander Río	<b>20,00</b>	↓ -3,61%	-1,19%	7,69%	18,18%	23.885
Autopista del Sol	<b>55,40</b>	↓ -3,65%	-5,30%	-0,18%	-28,05%	28.496
Banco Hipotecario	<b>9,45</b>	↓ -2,58%	0,00%	7,78%	-36,17%	93.559
Boldt	<b>2,87</b>	↓ -3,37%	-2,71%	-1,03%	17,14%	958.170
Capex	<b>70,60</b>	↑ 2,32%	3,07%	8,62%	-3,95%	1.993
Celulosa	<b>23,80</b>	↓ -0,83%	-0,83%	-1,63%	0,41%	8.560
Central Costanera	<b>12,00</b>	↓ -6,25%	-1,54%	3,17%	-9,35%	149.627
Consultatio	<b>74,00</b>	↑ 0,68%	-0,27%	2,07%	2,78%	10.241
Distrib. Gas Cuyana	<b>17,65</b>	↓ -3,02%	-6,12%	-0,56%	-27,96%	111.458
Dycasa	<b>60,00</b>	↓ -6,25%	-6,25%	-4,76%	0,84%	164
Ferrum	<b>5,59</b>	↓ -2,78%	0,00%	6,48%	-29,87%	3.841
Grupo Clarín	<b>31,70</b>	↓ -0,78%	2,26%	5,49%	-4,23%	14
Inversora Juramento	<b>12,40</b>	↑ 0,00%	-2,75%	5,98%	15,89%	18.749
Holcim	<b>80,50</b>	↓ -4,28%	-1,83%	9,23%	-15,35%	7.653
IRSA	<b>36,50</b>	↓ -3,95%	-11,41%	-7,01%	-28,15%	268.380
Ledesma	<b>21,50</b>	↓ -2,27%	-1,35%	3,24%	24,86%	34.906
Loma Negra	<b>98,60</b>	↓ -5,10%	-7,42%	-7,16%	-21,12%	223.747
Metrogas	<b>19,55</b>	↑ 0,51%	4,55%	18,13%	20,68%	112.606
Molinos	<b>93,60</b>	↓ -3,90%	-0,61%	1,03%	68,40%	7.565
Molinos Agro	<b>447,00</b>	↓ -3,46%	-4,49%	14,03%	25,92%	793
Oeste	<b>28,35</b>	↑ 0,35%	-0,53%	7,17%	-9,25%	2.008
PGR (Ex Andes Energia)	<b>12,40</b>	↓ -5,70%	-2,59%	39,90%	-47,27%	117.580
Rosenbusch	<b>7,70</b>	↓ -5,52%	-5,75%	-22,61%	37,50%	26.240
San Miguel	<b>134,50</b>	↓ -3,58%	1,89%	23,39%	16,45%	49.314
Semino	<b>5,11</b>	↓ -1,73%	-1,89%	4,74%	56,66%	57.100
TGLT	<b>3,49</b>	↓ -1,41%	-3,59%	-5,42%	-25,74%	286.546

### SAN MIGUEL



Dólar implícito 115,57

Dólar futuro		
Dólar	17-jun	Día Anterior
Cotización actual	69,68	69,08
Junio 2020	70,49	70,50
Julio 2020	72,69	72,71
Agosto 2020	75,25	75,24



### ADR ARGENTINOS Y BRASILEÑOS

ADR	Ticker	17-jun	Var. Diaria	Var. Sem.	Var. Mens.	Var. Anual
Petrobras	PBR	<b>USD 8,51</b>	↓ -0,35%	0,35%	11,53%	-46,48%
Banco Macro	BMA	<b>USD 19,78</b>	↓ -5,54%	-8,17%	15,27%	-45,46%
Cresud	CRESY	<b>USD 3,47</b>	↓ -0,86%	-3,61%	8,10%	-51,74%
BBAR	BBAR	<b>USD 3,83</b>	↓ -2,54%	-5,90%	20,82%	-32,09%
Galicia	GGAL	<b>USD 10,06</b>	↓ -3,18%	-6,42%	25,59%	-38,24%
IRSA	IRSA	<b>USD 3,30</b>	↑ 1,54%	-5,71%	4,43%	-52,10%
Telecom	TECO	<b>USD 9,39</b>	↓ -2,09%	-5,72%	9,31%	-17,63%
TGS	TGS	<b>USD 5,55</b>	↓ -1,25%	-1,60%	3,35%	-23,34%
Tenaris	TS	<b>USD 13,76</b>	↓ -4,84%	-3,17%	8,69%	-39,17%
Vale do Rio doce	VALE	<b>USD 10,74</b>	↑ 0,75%	1,03%	10,04%	-18,57%
YPF	YPF	<b>USD 5,74</b>	↓ -1,03%	-5,28%	13,89%	-50,35%

### Tasas de interés

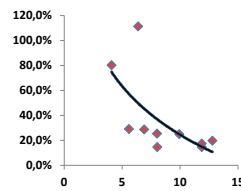
	17-jun	Día Anterior	Sem. Anterior	Mes Anterior	Var Anual
Call Money	<b>12,50%</b>	12,00%	12,00%	12,00%	49,0%
Cautión 7 días	<b>20,17%</b>	20,52%	19,24%	23,48%	43,1%
Badlar Privada	<b>29,19%</b>	29,69%	29,50%	26,44%	40,3%
Lete 105 días	<b>49,93%</b>	49,93%	49,93%	49,93%	49,9%
Cautión 30 días	<b>25,63%</b>	24,76%	25,67%	29,25%	42,4%
Lete 180 días	<b>40,55%</b>	40,55%	40,55%	40,55%	40,6%

Renta Fija

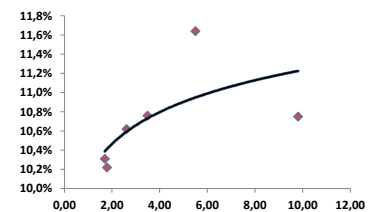
Pesos + CER							LECAPS	Precio	Vencimiento	Tasa cap.	TNA	
	17-jun	Var. Diaria	Var. Sem.	Var. Mens.	Paridad	TIR						
Bonte 2021	TX21	106,00	↑ 0,38%	1,19%	3,87%	94,48	9,5%	S30AO	153,75	29/7/2020	3,00%	27,25%
Bonte 2022	TX22	96,75	↑ 1,15%	3,37%	3,48%	86,94	10,3%	S29YO	130,30	27/8/2020	3,75%	37,60%
Bonte 2023	TX23	89	↑ 3,01%	5,95%	4,46%	79,70	10,6%	S31LO	150,50	29/10/2020	2,65%	47,83%
Bonte 2024	TX24	81,7	↑ 3,75%	6,80%	3,88%	73,35	10,8%					
Cons Serie 6	PR13	600,1	↑ 0,35%	0,02%	-0,32%	87,87	10,2%					
Disc. Pesos	DICP	1444	↑ 3,51%	5,02%	2,12%	72,72	11,6%					
Par Pesos	PARP	575	↓ 2,68%	4,55%	0,88%	39,25	10,8%					
Cupón PBI	TVPP	2,06	↓ -9,65%	-15,92%	-8,44%	-	-					
<b>Tasa Badlar o Lebac</b>												
Bonte 2020	TJ20	106,30	↑ 1,05%	1,24%	1,72%	69,38	241,0%					

Dólares							
	17-jun	Var. Diaria	Var. Sem.	Var. Mens.	Var. Anual	TIR	
Bonar 20	AO20	4.135	↓ -0,36%	-2,13%	0,00%	22,70%	n/d
Global 22	A2E2	4.875	↑ 0,52%	3,72%	12,07%	16,07%	80,2%
Bonar 24	AY24	3.742	↑ 2,52%	1,46%	-0,48%	24,94%	111,3%
Bonar 25	AA25	3.750	↓ -1,03%	-2,85%	-2,29%	18,30%	29,1%
Global 27	A2E7	4.600	↑ 2,22%	4,55%	7,00%	8,41%	28,8%
Disc Ley Arg	DICA	5.620	↓ -1,40%	-2,43%	-1,25%	2,74%	14,6%
Disc Ley NY	DICY	7.250	↓ -2,68%	-3,97%	-1,37%	14,26%	25,4%
Par Ley Arg	PARA	3.730	↓ -0,53%	-0,27%	-0,27%	14,59%	14,6%
Par Ley NY	PARY	4.200	↓ -3,45%	-4,55%	-6,56%	15,07%	17,4%
Bonar 37	AA37	3.710	↑ 0,27%	-0,27%	0,26%	8,42%	25,0%
Arg 2117	AC17	4.150	↓ -2,61%	-2,12%	-1,19%	13,70%	19,7%
Cupón Arg.	TVPA	72	↓ 0,00%	2,86%	-4,00%	-20,00%	-
Cupón NY	TVPY	0	↓ -100,00%	-100,00%	-100,00%	-100,00%	-
<b>Series D</b>							
Disc Ley Arg	DICAD	53,4	↓ -0,65%	-0,56%	2,69%	-29,18%	-
Bonar 24	AY24D	35,65	↑ 2,86%	3,03%	2,12%	-13,78%	-

Curva soberana en dólares



Curva pesos + CER



Comentarios

- El S&P 500 cerró en baja, ya que las noticias sobre los datos de la pandemia y la perspectiva de una nueva ronda de paralizaciones económicas apagaron el optimismo de los inversores por las señales de recuperación. El Dow bajó 0,65%, el S&P 0,36% mientras que el Nasdaq avanzó 0,15%.
- Con una recuperación económica plena en Estados Unidos fuera de alcance hasta que se logre controlar la pandemia de coronavirus, la Reserva Federal usará su "gama de herramientas completa" para proteger a hogares y empresas, dijo a legisladores el presidente del banco central, Jerome Powell.
- Twitter Inc dijo el miércoles que está probando una nueva característica que permitirá a los usuarios publicar mensajes de voz, capturando hasta 140 segundos de audio en un único tuit.

Índices Internacionales

Índice	País	17-jun	Var. Diaria	Var. Sem.	Var. Mens.	Var. Anual
Dow Jones	USA	26.119,61	↓ -0,65%	2,01%	2,90%	-8,23%
Nasdaq	USA	9910,53	↑ 0,15%	3,36%	4,43%	10,78%
S&P 500	USA	3113,49	↓ -0,36%	2,74%	-0,10%	-5,49%
IBEX	España	7.478,70	↓ -0,22%	2,55%	5,39%	-22,20%
Dax	Alemania	12.382,14	↑ 0,54%	3,62%	6,86%	-6,54%
FTSE	Inglaterra	6.253,25	↑ 0,17%	2,43%	2,91%	-17,58%
CAC 40	Francia	4.995,97	↑ 0,88%	3,24%	6,40%	-16,49%
Nikkei	Japón	22.455,76	↓ -0,56%	0,67%	2,64%	-5,08%
SSE 180	China	8418,11	↓ 0,10%	0,10%	2,55%	-4,99%
Kospi	Corea	2.141,05	↑ 0,14%	0,41%	5,49%	-2,58%
Bovespa	Brasil	95547,29	↑ 2,16%	2,97%	9,32%	-17,38%
MXB	México	37.897,24	↓ 0,01%	0,58%	4,91%	-13,19%

Acciones más operadas USA

Especie	USA		Variación			
	17-jun	Cedear	Var. Diaria	Var. Sem.	Var. Mens.	Var. Anual
Apple	351,59	3.830,00	↓ -0,14%	3,78%	10,58%	20,61%
BofA	25,00	1.373,00	↓ -3,10%	0,89%	3,65%	-28,88%
Citigroup	53,00	1.929,00	↓ -2,66%	1,44%	10,62%	-33,34%
Coca-Cola	46,58	1.016,50	↓ -0,41%	2,15%	-0,21%	-15,72%
GE	7,24	790,00	↓ -3,08%	-0,14%	10,20%	-34,66%
Google	1.451,12	5.483,50	↑ 0,58%	2,68%	1,55%	8,61%
VIX	33,47%		↓ -0,59%	-7,26%	21,66%	125,84%

Se trata de una medida de volatilidad. Un mayor valor implica más miedo por parte de los inversores.

Commodities

	17-jun	Var. Diaria	Var. Sem.	Var. Mens.	Var. Anual
Petróleo	37,7	↓ -0,61%	3,75%	3,51%	-42,72%
Gas Natural	1,64	↑ 1,49%	-6,13%	-10,98%	-25,14%
Oro	1728	↑ 0,00%	-0,23%	-0,13%	14,03%
Plata	17,58	↑ 0,92%	0,80%	-1,46%	-1,89%
Cobre	2,61	↑ 0,87%	-1,66%	7,60%	-13,43%
Soja	871,25	↑ 0,46%	-0,09%	3,63%	-7,26%
Maíz	330,25	↑ 0,61%	0,00%	1,46%	-14,94%
Trigo	488,75	↓ -1,41%	-2,49%	-6,28%	-12,10%

Monedas Internacionales

	17-jun	Var. Diaria *	Día Ant.	Sem. Ant.	Mes Ant.	dic 19
Peso	75,00	↑ 0,00%	75,00	74,50	72,50	64,50
Euro	1,1246	↓ -0,16%	1,1264	1,1258	1,11	1,1205
Libra	1,2552	↓ -0,17%	1,2573	1,2547	1,2346	1,3115
Yen	107,03	↓ -0,29%	107,34	107,37	107,8	108,89
Real	5,2295	↓ -0,29%	5,2449	5,0521	5,3365	4,0199

\* Variación vs viernes 12/6

ADR CENTRAL PUERTO



Disclaimer: El presente informe es confeccionado por Corsiglia y Cía. S.A. y tiene como objetivo brindar a su destinatario en formación general, y no constituye, de ningún modo, oferta, invitación o recomendación por parte de nuestra compañía para la compra o venta de los títulos valores y/o de los instrumentos financieros mencionados en él.