



Argentina

18 de Junio de 2020

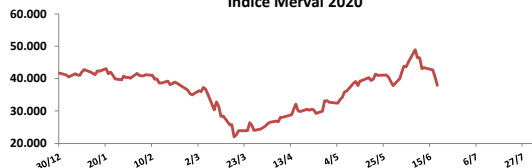
Comentarios

- El Merval bajó **6,13%** de la mano de tensiones en las negociaciones sob la reestructuración de la deuda. Las mayores bajas se registraron en: Edenor (-12,13%), Supervielle (-10,21%) y Central Puerto (-9,24%). El volumen negociado fue de \$ 1.399 millones y \$ 754 millones en CEDEARS.
- El Ministerio de Economía colocó un bono y cinco letras del Tesoro en moneda local por un total de \$ 129.257 millones.
- El FMI no forma parte en las discusiones entre Argentina y sus acreedores, pero cree que a ambos les interesa llegar pronto a un acuerdo en las conversaciones de reestructuración de deuda del país, dijo un funcionario de alto rango del FMI.
- Resultados mixtos en bonos. En la curva de pesos el Par bajó **4,35%** y el TX24 subió **0,24%**. En la curva de bonos en dólares (pagados en pesos) el AY24 bajó **1,26%** y el DICV bajó **7,84%**.

BYMA

Indice	18-jun	Var. Diaria	Var. Sem.	Var. Mens.	Var. Anual
S&P Merval	37.990,59	↓ -6,13%	-12,50%	0,44%	-8,83%

Indice Merval 2020



Acciones líderes

Especie	18-jun	Var. Diaria	Var. Sem.	Var. Mens.	Var. Anual	Vol. Nom.
Aluar	37,35	↓ -3,98%	1,91%	10,18%	15,28%	971.272
Banco Macro	206,75	↓ -5,14%	-15,02%	4,71%	-24,43%	542.229
BYMA	373,50	↓ -4,23%	-3,61%	-2,23%	19,28%	57.064
Cablevisión	399,00	↓ -8,17%	-9,32%	4,45%	32,75%	49.986
Central Puerto	25,30	↓ -9,64%	-15,24%	-16,78%	-29,13%	897.642
Comercial	2,16	↓ -5,26%	-9,24%	-9,24%	2,86%	6.011.174
Cresud	36,05	↓ -7,09%	-14,06%	-2,30%	-31,27%	196.722
Edenor	21,00	↓ -12,13%	-17,65%	11,41%	-12,68%	1.268.932
Francés	130,20	↓ -7,73%	-16,30%	1,72%	-7,33%	400.181
Galicia	102,60	↓ -6,68%	-8,07%	28,40%	-23,40%	5.032.815
Grupo Finan. Valores	21,00	↓ -5,83%	-7,49%	-1,41%	56,72%	943.331
Mirgor	769,50	↓ -5,47%	-6,67%	5,41%	5,41%	13.023
Pampa	42,85	↓ -5,82%	-12,82%	-9,98%	-13,96%	946.517
Ternium Arg. (Ex Siderar)	32,00	↓ -3,76%	-11,72%	-4,62%	24,76%	1.187.624
Supervielle	47,50	↓ -10,21%	-19,42%	-0,21%	-15,93%	1.856.237
Telecom	194,15	↓ -5,98%	-11,95%	5,00%	13,67%	60.145
TGN	32,66	↓ -6,95%	-11,49%	7,43%	-18,76%	554.557
TGS	111,65	↓ -6,29%	-12,64%	-9,23%	2,76%	62.823
Transener	24,10	↓ -7,31%	-7,31%	-6,59%	-7,31%	300.335
YPFD	582,70	↓ -6,48%	-12,99%	2,77%	-32,02%	304.598

Panel General

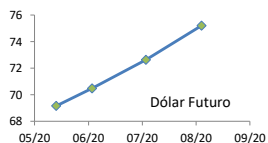
Especie	18-jun	Var. Diaria	Var. Sem.	Var. Mens.	Var. Anual	Volumen Nom.
Agrometal	10,30	↓ -8,04%	-12,71%	-8,04%	9,93%	190.887
Banco Patagonia	51,50	↓ -6,36%	-12,41%	-4,45%	17,85%	7.264
Banco Santander Río	19,00	↓ -5,00%	-4,76%	7,69%	18,18%	29.278
Autopista del Sol	53,20	↓ -3,97%	-9,06%	-4,14%	-30,91%	17.423
Banco Hipotecario	8,69	↓ -8,04%	-2,58%	7,78%	-36,17%	252.622
Boldit	2,65	↓ -7,67%	-10,37%	-8,62%	8,16%	1.362.794
Capex	67,50	↓ -4,39%	-1,46%	3,85%	-8,16%	671
Celulosa	22,90	↓ -3,78%	-1,65%	-1,63%	0,41%	14.049
Central Costanera	11,35	↓ -5,42%	-7,69%	3,17%	-9,35%	282.128
Consultatio	71,50	↓ -3,38%	-3,64%	-1,38%	-0,69%	24.334
Distrib. Gas Cuyana	16,85	↓ -4,53%	-10,37%	-5,07%	-31,22%	96.265
Dycasa	60,10	↑ 0,17%	-6,09%	-4,60%	1,01%	1.595
Ferrum	5,01	↓ -10,38%	-2,78%	6,48%	-29,87%	26.617
Grupo Clarín	29,90	↓ -5,68%	-3,55%	-0,50%	-9,67%	3.175
Inversora Juramento	12,15	↓ -2,02%	-4,71%	3,85%	13,55%	16.280
Holcim	74,20	↓ -7,83%	-9,51%	0,68%	-21,98%	33.212
IRSA	37,50	↑ 2,74%	-8,98%	-4,46%	-26,18%	109.417
Ledesma	21,00	↓ -2,33%	-3,59%	3,24%	24,86%	111.503
Loma Negra	92,50	↓ -6,19%	-13,15%	-12,90%	-26,00%	150.750
Metrogas	18,20	↓ -6,91%	-2,67%	9,97%	12,35%	28.614
Molinos	86,90	↓ -7,16%	-4,49%	1,03%	68,40%	14.818
Molinos Agro	421,00	↓ -5,82%	-10,04%	7,40%	18,59%	940
Oeste	27,85	↓ -1,76%	-0,18%	7,17%	-9,25%	9.441
PGR (Ex Andes Energia)	11,75	↓ -5,24%	-8,15%	39,90%	-47,27%	242.284
Rosenbusch	7,60	↓ -1,30%	-6,98%	-23,62%	35,71%	500
San Miguel	135,00	↑ 0,37%	2,27%	23,85%	16,88%	20.216
Semino	4,89	↓ -4,31%	-3,58%	4,74%	56,66%	139.908
TGLT	3,40	↓ -2,58%	-6,08%	-7,86%	-27,66%	531.184

MOLINOS AGRO



Dólar implícito 115,57

Dólar futuro		
Dólar	18-jun	Día Anterior
Cotización actual	69,74	69,08
Junio 2020	70,46	70,49
Julio 2020	72,69	72,69
Agosto 2020	75,25	75,25



ADR ARGENTINOS Y BRASILEÑOS

ADR	Ticker	18-jun	Var. Diaria	Var. Sem.	Var. Mens.	Var. Anual
Petrobras	PBR	USD 8,43	↓ -0,94%	-0,59%	10,48%	-46,98%
Banco Macro	BMA	USD 18,67	↓ -5,61%	-13,32%	8,80%	-48,52%
Cresud	CRESY	USD 3,19	↓ -8,07%	-11,39%	-0,62%	-55,63%
BBAR	BBAR	USD 3,50	↓ -8,62%	-14,00%	10,41%	-37,94%
Galicia	GGAL	USD 9,33	↓ -7,26%	-13,21%	16,48%	-42,73%
IRSA	IRSA	USD 3,14	↓ -4,85%	-10,29%	-0,63%	-54,43%
Telecom	TECO	USD 8,93	↓ -4,90%	-10,34%	3,96%	-21,67%
TGS	TGS	USD 5,19	↓ -6,49%	-7,98%	-3,35%	-28,31%
Tenaris	TS	USD 13,77	↑ 0,07%	-3,10%	8,77%	-39,12%
Vale do Rio doce	VALE	USD 10,55	↓ -1,77%	-0,75%	8,09%	-20,02%
YPF	YPF	USD 5,35	↓ -6,79%	-11,72%	6,15%	-53,72%

Tasas de interés

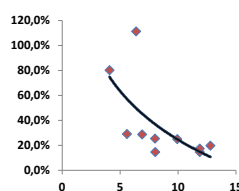
	18-jun	Día Anterior	Sem. Anterior	Mes Anterior	Var Anual
Call Money	12,00%	12,50%	12,00%	12,00%	49,0%
Caucción 7 días	20,17%	20,17%	19,24%	23,48%	43,1%
Badlar Privada	29,75%	29,19%	29,50%	26,44%	40,3%
Lete 105 días	49,93%	49,93%	49,93%	49,93%	49,9%
Caucción 30 días	25,63%	25,63%	25,67%	29,25%	42,4%
Lete 180 días	40,55%	40,55%	40,55%	40,55%	40,6%

Renta Fija

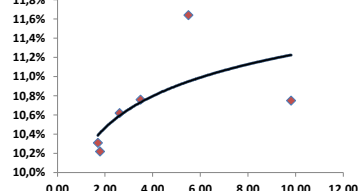
Pesos + CER							LECAPS	Precio	Vencimiento	Tasa cap.	TNA	
	18-jun	Var. Diaria	Var. Sem.	Var. Mens.	Paridad	TIR						
Bonte 2021	TX21	105,85	↓ -0,14%	1,05%	3,72%	94,48	9,5%	S30AO	154,00	29/7/2020	3,00%	28,53%
Bonte 2022	TX22	96,4	↓ -0,36%	2,99%	3,10%	86,94	10,3%	S29YO	131,00	27/8/2020	3,75%	36,19%
Bonte 2023	TX23	88,15	↓ -0,96%	4,94%	3,46%	79,70	10,6%	S31LO	152,50	29/10/2020	2,65%	43,71%
Bonte 2024	TX24	82	↑ 0,37%	7,19%	4,26%	73,35	10,8%					
Cons Serie 6	PR13	601	↑ 0,15%	0,17%	-0,17%	87,87	10,2%					
Disc. Pesos	DICP	1420	↓ -1,66%	3,27%	0,42%	72,72	11,6%					
Par Pesos	PARP	550	↓ -4,35%	0,00%	-3,51%	39,25	10,8%					
Cupón PBI	TVPP	1,90	↓ -7,77%	-22,45%	-15,56%	-	-					
Tasa Badlar o Lebac												
Bonte 2020	TJ20	106,30	→ 0,00%	1,24%	1,72%	69,38	241,0%					

Dólares							
	18-jun	Var. Diaria	Var. Sem.	Var. Mens.	Var. Anual	TIR	
Bonar 20	AO20	4.100	↓ -0,85%	-2,96%	-0,85%	21,66%	n/d
Global 22	A2E2	4.550	↓ -6,67%	-3,19%	4,60%	8,33%	80,2%
Bonar 24	AY24	3.695	↓ -1,26%	0,19%	-1,73%	23,37%	111,3%
Bonar 25	AA25	3.600	↓ -4,00%	-6,74%	-6,20%	13,56%	29,1%
Global 27	A2E7	4.600	→ 0,00%	4,55%	7,00%	8,41%	28,8%
Disc Ley Arg	DICA	5.270	↓ -6,23%	-8,51%	-7,40%	-3,66%	14,6%
Disc Ley NY	DICY	6.682	↓ -7,84%	-11,50%	-9,10%	5,30%	25,4%
Par Ley Arg	PARA	3.500	↓ -6,17%	-6,42%	-6,42%	7,53%	14,6%
Par Ley NY	PARY	4.080	↓ -2,86%	-7,27%	-9,23%	11,78%	17,4%
Bonar 37	AA37	3.630	↓ -2,16%	-2,42%	-1,91%	6,08%	25,0%
Arg 2117	AC17	4.090	↓ -1,45%	-3,54%	-2,62%	12,05%	19,7%
Cupón Arg.	TVPA	71	↓ -1,39%	1,43%	-5,33%	-21,11%	-
Cupón NY	TVPY	105	→ 0,00%	0,00%	16,67%	-41,67%	-
Serie D							
Disc Ley Arg	DICAD	49,7	↓ -6,93%	-7,45%	-4,42%	-34,08%	-
Bonar 24	AY24D	34,5	↓ -3,23%	-0,29%	-1,17%	-16,57%	-

Curva soberana en dólares



Curva pesos + CER



Comentarios

- El S&P 500 cerró con una baja marginal en Wall Street, en una sesión en la que los inversores sopesaron un resurgimiento de las infecciones por coronavirus y la posibilidad de nuevas medidas de confinamiento. El Dow bajó 0,15%, el S&P 0,06% mientras que el Nasdaq avanzó 0,33%.
- El presidente de la Reserva Federal de St. Louis, James Bullard, dijo que está esperanzado en que lo peor de la crisis económica causada por la pandemia de coronavirus haya pasado en abril, pero que aún hay demasiados riesgos.
- La presidenta de la Reserva Federal de Cleveland, Loretta Mester, dijo el jueves que podría tomar uno o dos años para que la economía de Estados Unidos regrese a los niveles previos a la pandemia de coronavirus.

Índices Internacionales

Índice	País	18-jun	Var. Diaria	Var. Sem.	Var. Mens.	Var. Anual
Dow Jones	USA	26.080,10	↓ -0,15%	1,85%	2,75%	-8,37%
Nasdaq	USA	9943,05	↑ 0,33%	3,69%	4,78%	11,15%
S&P 500	USA	3115,34	→ 0,06%	2,37%	-0,10%	-5,49%
IBEX	España	7.390,20	↓ -1,18%	1,34%	4,14%	-23,12%
Dax	Alemania	12.281,53	↓ -0,81%	2,78%	6,00%	-7,30%
FTSE	Inglaterra	6.224,07	↓ -0,47%	1,95%	2,43%	-17,96%
CAC 40	Francia	4.958,75	↓ -0,75%	2,47%	5,61%	-17,11%
Nikkei	Japón	22.355,46	↓ -0,45%	0,22%	2,18%	-5,50%
SSE 180	China	8446,38	↑ 0,34%	0,44%	2,89%	-4,67%
Kospi	Corea	2.133,48	↓ -0,35%	0,06%	5,12%	-2,92%
Bovespa	Brasil	96125,24	↑ 0,60%	3,59%	9,98%	-16,88%
MXB	México	37.632,89	↓ -0,70%	-0,12%	4,18%	-13,80%

Acciones más operadas USA

Especie	USA		Variación			
	18-jun	Var. Diaria	Var. Sem.	Var. Mens.	Var. Anual	
Cedear						
Apple	351,73	3.860,00	→ 0,04%	3,82%	10,63%	20,65%
BofA	25,04	1.391,00	↑ 0,16%	1,05%	3,81%	-28,76%
Citigroup	53,04	1.936,00	→ 0,08%	1,51%	10,71%	-33,29%
Coca-Cola	46,99	1.043,00	↑ 0,88%	3,05%	0,66%	-14,98%
GE	7,28	805,50	↑ 0,55%	0,41%	10,81%	-34,30%
Google	1.435,96	5.416,50	↓ -1,04%	1,61%	0,49%	7,47%
VIX	32,94%	↓ -1,58%	-8,73%	19,74%	122,27%	

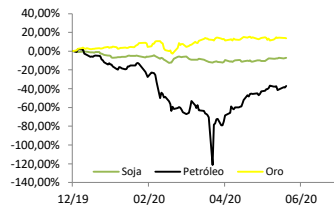
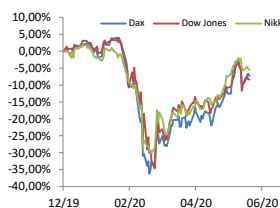
Se trata de una medida de volatilidad. Un mayor valor implica más miedo por parte de los inversores.

Commodities

	18-jun	Var. Diaria	Var. Sem.	Var. Mens.	Var. Anual
Petróleo	38,8	↑ 3,02%	3,12%	3,51%	-42,72%
Gas Natural	1,64	→ 0,00%	-6,13%	-10,98%	-25,14%
Oro	1723	↓ -0,26%	-0,49%	-0,39%	13,74%
Plata	17,43	↓ -0,85%	-0,06%	-2,30%	-2,73%
Cobre	2,61	→ 0,00%	-0,80%	7,60%	-13,43%
Soja	873,50	↑ 0,26%	0,17%	3,90%	-7,03%
Maíz	330,00	↓ -0,08%	-0,08%	1,38%	-15,00%
Trigo	483,25	↓ -1,13%	-3,59%	-7,33%	-13,08%

Monedas Internacionales

	18-jun	Var. Diaria	Día Ant.	Sem. Ant.	Mes Ant.	dic 19
Peso	75,00	→ 0,00%	75,00	74,50	72,50	64,50
Euro	1,1205	↓ -0,36%	1,1246	1,1258	1,11	1,1205
Libra	1,2422	↓ -1,04%	1,2552	1,2547	1,2346	1,3115
Yen	106,98	↓ -0,05%	107,03	107,37	107,8	108,89
Real	5,3783	↑ 2,85%	5,2295	5,0521	5,3365	4,0199



ADR BBAR



Disclaimer: El presente informe es confeccionado por Corsiglia y Cía. S.A. y tiene como objetivo brindar a su destinatario en formación general, y no constituye, de ningún modo, oferta, invitación o recomendación por parte de nuestra compañía para la compra o venta de los títulos valores y/o de los instrumentos financieros mencionados en él.