



Argentina

19 de Junio de 2020

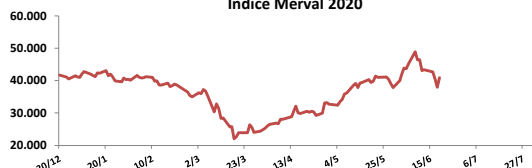
Comentarios

- El Merval subió **7,79%** con una nueva ronda de negociaciones por la deuda. Las mayores alzas se registraron en: Ternium (+11,56%), Galicia (+11,06%) y Central Puerto (+10,87%). El volumen negociado fue de \$ 2.225 millones y \$ 1.034 millones en CEDEARS.
- El Gobierno extendió en más de un mes, hasta el 24 de julio, el plazo límite para llegar a un acuerdo con acreedores en las negociaciones por la reestructuración de una deuda soberana.
- Alzas generalizadas en bonos. En la curva de pesos el Discount subió **2,75%** y el TX24 subió **1,28%**. En la curva de bonos en dólares (pagados en pesos) el AY24 subió **4,19%** y el DICY **7,13%**.

BYMA

Indice	19-jun	Var. Diaria	Var. Sem.	Var. Mens.	Var. Anual
S&P Merval	40.951,45	↑ 7,79%	-5,68%	8,27%	-1,73%

Indice Merval 2020



Acciones líderes

Especie	19-jun	Var. Diaria	Var. Sem.	Var. Mens.	Var. Anual	Vol. Nom.
Aluar	39,45	↑ 5,62%	7,64%	16,37%	21,76%	1.110.823
Banco Macro	224,40	↑ 8,54%	-7,77%	13,65%	-17,98%	854.620
BYMA	388,00	↑ 3,88%	0,13%	1,57%	23,91%	93.420
Cablevisión	418,50	↑ 4,89%	-4,89%	9,55%	39,24%	45.591
Central Puerto	28,05	↑ 10,87%	-6,03%	-7,73%	-21,43%	987.679
Comercial	2,26	↑ 4,63%	-5,04%	-5,04%	7,62%	6.925.639
Cresud	37,10	↑ 2,91%	-11,56%	0,54%	-29,27%	994.286
Edenor	22,35	↑ 6,43%	-12,35%	18,57%	-7,07%	743.228
Francés	141,30	↑ 8,53%	-9,16%	10,39%	0,57%	699.070
Galicia	113,95	↑ 11,06%	-14,21%	28,40%	-23,40%	6.015.175
Grupo Finan. Valores	21,80	↑ 3,81%	-3,96%	2,35%	62,69%	438.710
Mirgor	819,00	↑ 6,43%	-0,67%	12,19%	12,19%	12.111
Pampa	45,75	↑ 6,77%	-6,92%	-3,89%	-8,13%	1.603.491
Ternium Arg. (Ex Siderar)	35,70	↑ 11,56%	-1,52%	6,41%	39,18%	1.347.858
Supervielle	51,65	↑ 8,74%	-12,38%	8,51%	-8,58%	1.756.003
Telecom	206,30	↑ 6,26%	-6,44%	11,57%	20,78%	137.765
TGN	34,80	↑ 6,55%	-5,69%	14,47%	-13,43%	347.097
TGS	119,65	↑ 7,17%	-6,38%	-2,72%	10,12%	57.791
Transener	24,80	↑ 2,90%	-4,62%	-3,88%	-4,62%	352.027
YPFD	621,85	↑ 6,72%	-7,14%	9,67%	-27,46%	257.290

Panel General

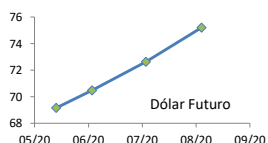
Especie	19-jun	Var. Diaria	Var. Sem.	Var. Mens.	Var. Anual	Volumen Nom.
Agrometal	11,20	↑ 8,74%	-5,08%	0,00%	19,53%	110.441
Banco Patagonia	54,00	↑ 4,85%	-8,16%	0,19%	23,57%	4.092
Banco Santander Río	19,90	↑ 4,74%	-9,52%	7,69%	18,18%	16.724
Autopista del Sol	55,00	↑ 3,38%	-5,98%	-0,90%	-28,57%	15.458
Banco Hipotecario	9,17	↑ 5,52%	-10,41%	7,78%	-36,17%	92.602
Boldit	2,80	↑ 5,66%	-5,08%	-3,45%	14,29%	498.766
Capex	67,20	↓ -0,44%	-1,90%	3,38%	-8,57%	4.375
Celulosa	24,00	↑ 4,80%	-5,37%	-1,63%	0,41%	17.181
Central Costanera	11,65	↑ 2,64%	-12,69%	3,17%	-9,35%	72.037
Consultatio	71,00	↓ -0,70%	-4,31%	-2,07%	-1,39%	8.074
Distrib. Gas Cuyana	17,80	↑ 5,64%	-5,32%	0,28%	-27,35%	36.748
Dycasa	60,00	↓ -0,17%	-6,25%	-4,76%	0,84%	3.483
Ferrum	5,26	↑ 4,99%	-12,87%	6,48%	-29,87%	12.457
Grupo Clarín	30,00	↑ 0,33%	-3,23%	-0,17%	-9,37%	338
Inversora Juramento	12,00	↓ -1,23%	-5,88%	2,56%	12,15%	41.981
Holcim	79,80	↑ 7,55%	-2,68%	8,28%	-16,09%	23.140
IRSA	36,45	↓ -2,80%	-11,53%	-7,13%	-28,25%	156.927
Ledesma	21,50	↑ 2,38%	-5,83%	3,24%	24,86%	47.156
Loma Negra	99,85	↑ 7,95%	-6,24%	-5,98%	-20,12%	177.361
Metrogas	18,70	↑ 2,75%	0,00%	12,99%	15,43%	14.881
Molinos	93,50	↑ 7,59%	-11,33%	1,03%	68,40%	7.576
Molinos Agro	445,00	↑ 5,70%	-4,91%	13,52%	25,35%	1.118
Oeste	27,80	↓ -0,18%	-1,94%	7,17%	-9,25%	13.619
PGR (Ex Andes Energia)	12,45	↑ 5,96%	-12,96%	39,90%	-47,27%	110.852
Rosenbusch	7,45	↓ -1,97%	-8,81%	-25,13%	33,04%	5.233
San Miguel	144,00	↑ 6,67%	9,09%	32,11%	24,68%	44.337
Semino	5,06	↑ 3,48%	-7,74%	4,74%	56,66%	80.970
TGLT	3,49	↑ 2,65%	-3,59%	-5,42%	-25,74%	1.306.238

TERNIUM ARGENTINA



Dólar implícito 111,64

Dólar futuro		
Dólar	19-jun	Día Anterior
Cotización actual	69,80	69,08
Junio 2020	70,45	70,46
Julio 2020	72,69	72,69
Agosto 2020	75,24	75,25



ADR ARGENTINOS Y BRASILEÑOS

ADR	Ticker	19-jun	Var. Diaria	Var. Sem.	Var. Mens.	Var. Anual
Petrobras	PBR	USD 8,41	↓ -0,24%	-0,83%	10,22%	-47,11%
Banco Macro	BMA	USD 20,06	↑ 7,45%	-6,87%	16,90%	-44,69%
Cresud	CRESY	USD 3,31	↑ 3,76%	-8,06%	3,12%	-53,96%
BBAR	BBAR	USD 3,72	↑ 6,29%	-8,60%	17,35%	-34,04%
Galicia	GGAL	USD 10,22	↑ 9,54%	-4,93%	27,59%	-37,26%
IRSA	IRSA	USD 3,21	↑ 2,23%	-8,29%	1,58%	-53,41%
Telecom	TECO	USD 9,48	↑ 6,16%	-4,82%	10,36%	-16,84%
TGS	TGS	USD 5,50	↑ 5,97%	-2,48%	2,42%	-24,03%
Tenaris	TS	USD 13,42	↓ -2,54%	-5,56%	6,00%	-40,67%
Vale do Rio doce	VALE	USD 10,31	↓ -2,27%	-3,01%	5,64%	-21,83%
YPF	YPF	USD 5,57	↑ 4,11%	-8,09%	10,52%	-51,82%

Tasas de interés

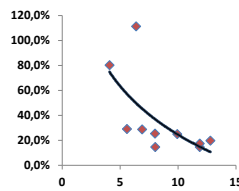
	19-jun	Día Anterior	Sem. Anterior	Mes Anterior	Var Anual
Call Money	12,00%	12,00%	12,00%	12,00%	49,0%
Caución 7 días	19,81%	20,17%	19,24%	23,48%	43,1%
Badlar Privada	29,81%	29,75%	29,50%	26,44%	40,3%
Lete 105 días	49,93%	49,93%	49,93%	49,93%	49,9%
Caución 30 días	25,11%	25,63%	25,67%	29,25%	42,4%
Lete 180 días	40,55%	40,55%	40,55%	40,55%	40,6%

Renta Fija

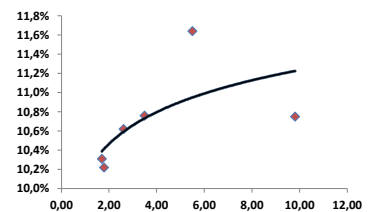
Pesos + CER							LECAPS	Precio	Vencimiento	Tasa cap.	TNA	
Bonte 2021	TX21	107,95	↑ 1,98%	3,05%	5,78%	94,48	9,5%	S30A0	154,00	29/7/2020	3,00%	28,53%
Bonte 2022	TX22	97,75	↑ 1,40%	4,43%	4,55%	86,94	10,3%	S29Y0	131,00	27/8/2020	3,75%	36,19%
Bonte 2023	TX23	88,75	↑ 0,68%	5,65%	4,17%	79,70	10,6%	S31L0	152,50	29/10/2020	2,65%	43,71%
Bonte 2024	TX24	83,05	↑ 1,28%	8,56%	5,59%	73,35	10,8%					
Cons Serie 6	PR13	613	↑ 2,00%	2,17%	1,83%	87,87	10,2%					
Disc. Pesos	DICP	1459	↑ 2,75%	6,11%	3,18%	72,72	11,6%					
Par Pesos	PARP	570	↑ 3,64%	3,64%	0,00%	39,25	10,8%					
Cupón PBI	TVPP	2,19	↑ 15,26%	-10,61%	-2,67%	-	-					
Tasa Badlar o Lebac												
Bonte 2020	TJ20	0,00	↓ -100,00%	-100,00%	-100,00%	69,38	241,0%					

Dólares							
	19-jun	Var. Diaria	Var. Sem.	Var. Mens.	Var. Anual	TIR	
Bonar 20	AO20	4.340	↑ 5,85%	2,72%	4,96%	28,78%	n/d
Global 22	A2E2	4.550	↓ 0,00%	-3,19%	4,60%	8,33%	80,2%
Bonar 24	AY24	3.850	↑ 4,19%	4,39%	2,39%	28,55%	111,3%
Bonar 25	AA25	3.750	↑ 4,17%	-2,85%	-2,29%	18,30%	29,1%
Global 27	A2E7	4.450	↓ -3,26%	1,14%	3,51%	4,88%	28,8%
Disc Ley Arg	DICA	5.720	↑ 8,54%	-0,69%	0,51%	4,57%	14,6%
Disc Ley NY	DICY	7.158	↑ 7,13%	-5,19%	-2,62%	12,81%	25,4%
Par Ley Arg	PARA	3.700	↑ 5,71%	-1,07%	-1,07%	13,67%	14,6%
Par Ley NY	PARY	4.300	↑ 5,39%	-2,27%	-4,34%	17,81%	17,4%
Bonar 37	AA37	3.794	↑ 4,52%	1,99%	2,53%	10,87%	25,0%
Arg 2117	AC17	4.400	↑ 7,58%	3,77%	4,76%	20,55%	19,7%
Cupón Arg.	TVPA	71	↓ -0,70%	0,71%	-6,00%	-21,67%	-
Cupón NY	TVPY	103	↓ -1,90%	-1,90%	14,44%	-42,78%	-
Series D							
Disc Ley Arg	DICAD	52,0	↑ 4,63%	-3,17%	0,00%	-31,03%	-
Bonar 24	AY24D	35,15	↑ 1,88%	1,59%	0,69%	-14,99%	-

Curva soberana en dólares



Curva pesos + CER

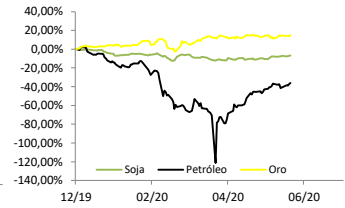
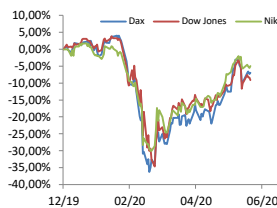


Comentarios

- El S&P 500 cerró a la baja después de una sesión de altibajos, en la que los inversores evaluaron un aumento de los casos de COVID-19 y el anuncio de Apple de que cerrará algunas tiendas. El Dow bajó 0,80%, el S&P 0,57% mientras que el Nasdaq avanzó 0,03%.
- Dos funcionarios de la Reserva Federal de Estados Unidos se mostraron más pesimistas el viernes sobre la velocidad de cualquier recuperación económica tras la epidemia de coronavirus, y advirtieron de que la tasa de desempleo podría aumentar de nuevo si la enfermedad no se controla.
- La pandemia de coronavirus se está acelerando y los 150.000 nuevos casos del jueves son el mayor número en un solo día y casi la mitad de ellos se reportaron en América, advirtió la Organización Mundial de la Salud (OMS).

Índices Internacionales

Índice	País	19-jun	Var. Diaria	Var. Sem.	Var. Mens.	Var. Anual
Dow Jones	USA	25.871,46	↓ -0,80%	1,04%	1,92%	-9,10%
Nasdaq	USA	9946,12	↑ 0,03%	3,73%	4,81%	11,18%
S&P 500	USA	3097,74	↓ -0,56%	2,43%	-0,10%	-5,49%
IBEX	España	7.414,20	↑ 0,32%	1,67%	4,48%	-22,87%
Dax	Alemania	12.330,76	↑ 0,40%	3,19%	6,42%	-6,93%
FTSE	Inglaterra	6.292,60	↑ 1,10%	3,07%	3,55%	-17,06%
CAC 40	Francia	4.979,45	↑ 0,42%	2,90%	6,05%	-16,76%
Nikkei	Japón	22.478,79	↑ 0,55%	0,78%	2,75%	-4,98%
SSE 180	China	8544,42	↑ 1,16%	1,60%	4,09%	-3,56%
Kospi	Corea	2.141,32	↑ 0,37%	0,42%	5,50%	-2,56%
Bovespa	Brasil	96572,10	↑ 0,46%	4,07%	10,49%	-16,49%
MXB	México	38.404,63	↑ 2,05%	1,93%	6,32%	-12,03%



Acciones más operadas USA

Especie	USA		Variación			
	19-jun	Cedear	Var. Diaria	Var. Sem.	Var. Mens.	Var. Anual
Apple	349,72	3.900,00	↓ -0,57%	3,22%	10,00%	19,96%
BofA	25,25	1.432,50	↑ 0,84%	1,90%	4,68%	-28,17%
Citigroup	52,92	1.999,00	↓ -0,23%	1,28%	10,46%	-33,44%
Coca-Cola	46,02	1.037,50	↓ -2,06%	0,92%	-1,41%	-16,74%
GE	7,15	814,00	↓ -1,79%	-1,38%	8,83%	-35,47%
Google	1.431,72	5.495,00	↓ -0,30%	1,31%	0,20%	7,15%
VIX	35,12%		↑ 6,62%	-2,69%	27,66%	136,98%

Se trata de una medida de volatilidad. Un mayor valor implica más miedo por parte de los inversores.

Commodities

	19-jun	Var. Diaria	Var. Sem.	Var. Mens.	Var. Anual
Petróleo	39,4	↑ 1,52%	6,24%	3,51%	-42,72%
Gas Natural	1,67	↑ 1,83%	-4,41%	-9,35%	-23,77%
Oro	1744	↑ 1,22%	0,73%	0,83%	15,12%
Plata	17,60	↑ 0,98%	0,92%	-1,35%	-1,78%
Cobre	2,62	↑ 0,67%	-0,80%	7,60%	-13,43%
Soja	875,75	↑ 0,26%	0,43%	4,16%	-6,79%
Maíz	332,75	↑ 0,83%	0,76%	2,23%	-14,29%
Trigo	481,50	↓ -0,36%	-3,94%	-7,67%	-13,40%

Monedas Internacionales

	19-jun	Var. Diaria	Día Ant.	Sem. Ant.	Mes Ant.	dic 19
Peso	75,00	↑ 0,00%	75,00	74,50	72,50	64,50
Euro	1,1179	↓ -0,23%	1,1205	1,1258	1,11	1,1205
Libra	1,236	↓ -0,50%	1,2422	1,2547	1,2346	1,3115
Yen	106,9	↓ -0,07%	106,98	107,37	107,8	108,89
Real	5,3138	↓ -1,20%	5,3783	5,0521	5,3365	4,0199

ADR GRUPO SUPERVIELLE +10,15%



Disclaimer: El presente informe es confeccionado por Corsiglia y Cía. S.A. y tiene como objetivo brindar a su destinatario en formación general, y no constituye, de ningún modo, oferta, invitación o recomendación por parte de nuestra compañía para la compra o venta de los títulos valores y/o de los instrumentos financieros mencionados en él.