



Argentina

1 de Junio de 2020

Comentarios

• El Merval subió **3,00%** recuperando posiciones desde la jornada previa, en una rueda con escaso volumen. Las mayores alzas se registraron en: Pampa (+5,89%), Supervielle (+5,74%) y TGS (+5,52%). El volumen negociado fue de \$ 513 millones y \$ 599 millones en CEDEARS.

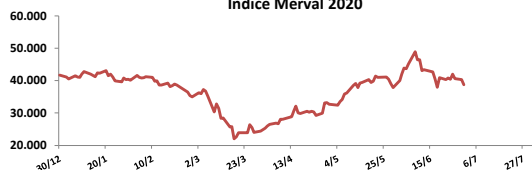
• La calificadora de riesgo S&P bajó el miércoles la nota de siete bonos de Argentina denominados en dólares a "D" desde "CC" después de que el país no pagó 582 millones de dólares en intereses de bonos.

• Alzas generalizadas en bonos. En la curva de pesos el TX23 subió **3,42%** y el PR13 **3,73%**. En la curva de bonos en dólares (pagados en pesos) el AY24 subió **4,38%** y el A2E7 subió **2,70%**.

BYMA

Indice	1-Jul	Var. Diaria	Var. Sem.	Var. Mens.	Var. Anual
S&P Merval	39.846,74	↑ 3,00%	-1,83%	3,00%	-4,38%

Indice Merval 2020



Acciones líderes

Especie	1-Jul	Var. Diaria	Var. Sem.	Var. Mens.	Var. Anual	Vol. Nom.
Aluar	37,45	↑ 3,74%	-4,83%	3,74%	15,59%	476.992
Banco Macro	205,70	↑ 3,16%	-3,36%	3,16%	-24,82%	227.423
BYMA	383,00	↑ 0,92%	-2,42%	0,92%	22,31%	37.679
Cablevisión	428,00	↑ 4,52%	7,13%	4,52%	42,40%	15.332
Central Puerto	26,95	↑ 1,70%	-4,94%	1,70%	-24,51%	523.273
Comercial	2,22	↑ 0,45%	-4,72%	0,45%	5,71%	3.414.633
Cresud	33,15	↑ 4,74%	-4,60%	4,74%	-36,80%	134.671
Edenor	20,95	↑ 3,20%	-3,90%	3,20%	-12,89%	373.612
Francés	139,60	↑ 2,65%	-1,41%	2,65%	-0,64%	137.405
Galicia	105,50	↑ 2,23%	-6,52%	6,98%	-15,13%	1.094.672
Grupo Finan. Valores	27,05	↑ 3,64%	11,55%	3,64%	101,87%	1.080.218
Mirgor	935,00	↑ 1,63%	1,85%	1,63%	28,08%	11.317
Pampa	47,15	↑ 4,78%	4,08%	4,78%	-5,32%	650.103
Ternium Arg. (Ex Siderar)	32,85	↑ 0,46%	-11,10%	0,46%	28,07%	580.033
Supervielle	50,50	↑ 5,32%	-2,04%	5,32%	-10,62%	254.207
Telecom	194,00	↑ 2,51%	-3,22%	2,51%	13,58%	33.241
TGN	32,35	↑ 0,78%	-0,77%	0,78%	-19,53%	189.908
TGS	120,10	↑ 5,26%	1,69%	5,26%	10,54%	182.495
Transener	22,50	↑ 1,81%	-2,60%	1,81%	-13,46%	248.829
YPFD	622,00	↑ 3,31%	2,16%	3,31%	-27,44%	99.704

Panel General

Especie	1-Jul	Var. Diaria	Var. Sem.	Var. Mens.	Var. Anual	Volumen Nom.
Agrometal	10,80	↑ 3,35%	0,93%	3,35%	15,26%	36.399
Banco Patagonia	54,00	↑ 4,25%	2,86%	4,25%	23,57%	9.542
Banco Santander Río	19,50	↑ 1,56%	-2,54%	2,60%	16,36%	20.100
Autopista del Sol	52,40	↓ -2,06%	-2,60%	-2,06%	-31,95%	7.702
Banco Hipotecario	8,45	↑ 0,12%	-2,43%	2,49%	-40,14%	337.110
Boldt	2,87	↑ 6,30%	2,14%	6,30%	17,14%	599.169
Capex	63,50	↑ 0,00%	0,00%	0,00%	-13,61%	3.705
Celulosa	42,70	↑ 1,34%	-4,27%	4,46%	-8,57%	7.422
Central Costanera	11,05	↑ 1,84%	-3,13%	3,23%	-21,94%	58.020
Consultatio	78,00	↓ -0,13%	-0,64%	-0,13%	8,33%	11.716
Distrib. Gas Cuyana	16,70	↓ -0,30%	-5,92%	-0,30%	-31,84%	55.354
Dycasa	57,00	↓ -0,18%	-5,00%	-0,18%	-4,20%	5.022
Ferrum	6,00	↓ -1,32%	3,23%	-3,13%	-21,04%	2.410
Grupo Clarín	30,20	↓ -2,27%	-5,63%	-2,27%	-8,76%	278
Inversora Juramento	12,30	↑ 0,82%	1,65%	0,82%	14,95%	18.467
Holcim	70,50	↓ -0,70%	0,00%	-0,70%	-25,87%	11.912
IRSA	34,25	↑ 4,58%	-1,86%	4,58%	-32,58%	33.661
Ledesma	21,95	↑ 0,00%	-3,52%	3,64%	26,88%	24.808
Loma Negra	92,85	↑ 2,03%	-2,26%	2,03%	-25,72%	96.064
Metrogas	17,80	↓ -2,73%	-6,32%	-2,73%	9,88%	28.340
Molinos	94,90	↓ -0,63%	-5,91%	6,28%	65,80%	8.492
Molinos Agro	464,00	↑ 1,09%	-0,22%	1,09%	30,70%	1.474
Oeste	25,40	↓ -1,55%	-1,71%	1,74%	-11,64%	2.913
PGR (Ex Andes Energia)	11,40	↑ 3,64%	-7,95%	8,64%	-39,89%	52.183
Rosenbusch	8,45	↑ 0,00%	1,20%	0,00%	50,89%	155
San Miguel	141,00	↑ 0,00%	-7,84%	0,00%	22,08%	11.729
Semino	5,15	↑ 0,98%	0,00%	0,00%	57,89%	53.352
TGLT	3,09	↑ 4,75%	3,69%	4,75%	-34,26%	558.157

CRESUD



Dólar implícito

107,06

Dólar futuro

Dólar	1-Jul	Día Anterior
Cotización actual	70,52	69,08
Junio 2020	70,45	70,45
Julio 2020	72,50	72,63
Agosto 2020	75,00	75,14

76

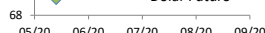
74

72

70

68

Dólar Futuro



ADR ARGENTINOS Y BRASILEÑOS

ADR	Ticker	1-Jul	Var. Diaria	Var. Sem.	Var. Mens.	Var. Anual
Petrobras	PBR	USD 8,45	↑ 2,18%	5,23%	2,18%	-46,86%
Banco Macro	BMA	USD 18,76	↑ 1,13%	-4,53%	1,13%	-48,28%
Cresud	CRESY	USD 2,96	↑ 0,00%	-6,03%	0,00%	-58,83%
BBAR	BBAR	USD 3,84	↑ 2,40%	-0,78%	2,40%	-31,91%
Galicia	GGAL	USD 9,77	↑ 0,72%	-4,31%	0,72%	-40,02%
IRSA	IRSA	USD 3,03	↑ 0,00%	-3,50%	0,00%	-56,02%
Telecom	TECO	USD 9,04	↑ 1,01%	-2,48%	1,01%	-20,70%
TGS	TGS	USD 5,60	↓ -0,53%	-0,71%	-0,53%	-22,65%
Tenaris	TS	USD 12,64	↓ -2,24%	-1,56%	-2,24%	-44,12%
Vale do Rio doce	VALE	USD 10,28	↓ -0,29%	0,88%	-0,29%	-22,06%
YPF	YPF	USD 5,81	↑ 1,04%	1,93%	1,04%	-49,74%

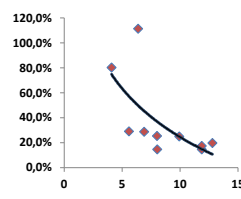
Tasas de interés

	1-Jul	Día Anterior	Sem. Anterior	Mes Anterior	Var Anual
Call Money	11,50%	11,50%	12,00%	11,50%	49,0%
Caución 7 días	20,23%	20,77%	19,34%	20,77%	43,1%
Badlar Privada	29,00%	29,63%	29,75%	29,63%	40,3%
Lete 105 días	49,93%	49,93%	49,93%	49,93%	49,9%
Caución 30 días	24,19%	23,99%	24,81%	23,99%	42,4%
Lete 180 días	40,55%	40,55%	40,55%	40,55%	40,6%

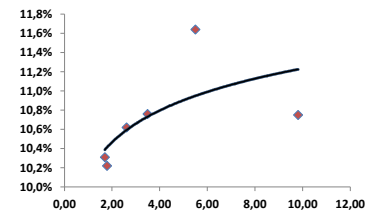
Renta Fija

		1-Jul	Var. Diaria	Var. Sem.	Var. Mens.	Paridad	TIR	LECAPS	Precio	Vencimiento	Tasa cap.	TNA
Pesos + CER												
Bonte 2021	TX21	110,00	↓ -0,14%	1,48%	-0,14%	94,48	9,5%	S30A0	154,85	29/7/2020	3,00%	30,94%
Bonte 2022	TX22	103	↑ 1,63%	4,04%	1,63%	86,94	10,3%	S29Y0	132,70	27/8/2020	3,75%	32,31%
Bonte 2023	TX23	93,7	↑ 3,42%	4,81%	3,42%	79,70	10,6%	S31L0	157,00	29/10/2020	2,65%	34,50%
Bonte 2024	TX24	85,85	↑ 1,84%	2,81%	1,84%	73,35	10,8%					
Cons Serie 6	PR13	667	↑ 3,73%	5,21%	3,73%	87,87	10,2%					
Disc. Pesos	DICP	1486	↑ 0,47%	0,75%	0,47%	72,72	11,6%					
Par Pesos	PARP	616	↓ 2,84%	2,16%	2,84%	39,25	10,8%					
Cupón PBI	TVPP	2,11	↓ -4,52%	-12,45%	-4,52%	-	-					
Dólares												
Bonar 20	AO20	4.340	↑ 2,12%	3,33%	2,12%	28,78%	n/d					
Global 22	A2E2	4.505	↑ 1,46%	-0,99%	1,46%	7,26%	80,2%					
Bonar 24	AY24	3.935	↑ 4,38%	2,00%	4,38%	31,39%	111,3%					
Bonar 25	AA25	4.024	↑ 1,87%	0,60%	1,87%	26,94%	29,1%					
Global 27	A2E7	4.375	↑ 2,70%	-0,57%	2,70%	3,11%	28,8%					
Disc Ley Arg	DICA	5.732	↑ 1,72%	0,56%	1,72%	4,79%	14,6%					
Disc Ley NY	DICY	6.950	↑ 2,96%	2,21%	2,96%	9,54%	25,4%					
Par Ley Arg	PARA	3.790	↑ 2,43%	1,64%	2,43%	16,44%	14,6%					
Par Ley NY	PARY	4.300	↑ 1,18%	2,38%	1,18%	17,81%	17,4%					
Bonar 37	AA37	3.899	↑ 2,32%	1,14%	2,32%	13,94%	25,0%					
Arg 2117	AC17	4.200	↑ 1,57%	1,69%	1,57%	15,07%	19,7%					
Cupón Arg.	TVPA	78	↓ -1,14%	-1,76%	-1,14%	-13,33%	-					
Cupón NY	TVPY	95	↓ -4,04%	-8,65%	-4,04%	-47,22%	-					
Series D												
Disc Ley Arg	DICAD	54,6	↓ -1,46%	-1,39%	-1,46%	-27,53%	-					
Bonar 24	AY24D	37,3	↓ -0,53%	-0,93%	-0,53%	-9,79%	-					

Curva soberana en dólares



Curva pesos + CER



Comentarios

- Los índices S&P 500 y Nasdaq subieron porque las esperanzas de tener una vacuna para el COVID-19 crecían, lo que contrarrestaba el temor a una nueva ronda de cierres tras el aumento récord de casos de coronavirus en Estados Unidos. El Dow subió 0,30%, el S&P 0,50% y el Nasdaq 0,95%.
- Las autoridades de la Reserva Federal acordaron ampliamente utilizar todas las herramientas a disposición para ayudar a fomentar una recuperación tras la recesión generada por la pandemia de coronavirus, mostraron las minutas de la última reunión de política monetaria del organismo.
- Los países que no utilicen todos los mecanismos disponibles para combatir el coronavirus tendrán dificultades para vencer su propagación, dijo la Organización Mundial de la Salud (OMS).
- Una vacuna contra el COVID-19 desarrollada por la firma alemana BioNTech y la farmacéutica estadounidense Pfizer arrojó señales alentadoras al demostrar que es bien tolerada por humanos en la primera fase de ensayos clínicos, dijeron ambas compañías el miércoles.

Índices Internacionales

Índice	País	1-Jul	Var. Diaria	Var. Sem.	Var. Mens.	Var. Anual
Dow Jones	USA	25.734,97	↓ -0,30%	2,88%	-0,30%	-9,58%
Nasdaq	USA	10154,63	↑ 0,95%	4,07%	0,95%	13,51%
S&P 500	USA	3115,86	↑ 0,50%	3,03%	-2,94%	-3,76%
IBEX	España	7.227,40	↓ -0,06%	0,68%	-0,06%	-24,81%
Dax	Alemania	12.260,57	↓ -0,41%	1,42%	-0,41%	-7,46%
FTSE	Inglaterra	6.157,96	↓ -0,19%	-0,02%	-0,19%	-18,84%
CAC 40	Francia	4.926,94	↓ -0,18%	0,35%	-0,18%	-17,64%
Nikkei	Japón	22.121,73	↓ -0,75%	-1,73%	-0,75%	-6,49%
SSE 180	China	8819,18	↑ 2,07%	2,27%	2,07%	-0,46%
Kospi	Corea	2.106,70	↓ -0,08%	-1,31%	-0,08%	-4,14%
Bovespa	Brasil	96203,20	↑ 1,21%	2,52%	1,21%	-16,81%
MXB	México	37.619,77	↓ -0,26%	0,50%	-0,26%	-13,83%

Acciones más operadas USA

Especie	USA		Variación			
	1-Jul	Cedear	Var. Diaria	Var. Sem.	Var. Mens.	Var. Anual
Apple	364,11	3.950,00	↓ -0,19%	2,96%	-0,19%	24,90%
BofA	23,26	1.285,50	↓ -2,06%	0,48%	-2,06%	-33,83%
Citigroup	50,35	1.820,00	↓ -1,47%	1,55%	-1,47%	-36,67%
Coca-Cola	44,82	979,00	↑ 0,31%	2,87%	0,31%	-18,91%
GE	6,74	745,00	↓ -1,32%	4,01%	-1,32%	-39,17%
Google	1.438,04	5.420,00	↑ 1,73%	5,75%	1,73%	7,63%
VIX	28,62%		↓ -5,95%	-17,59%	-5,95%	93,12%

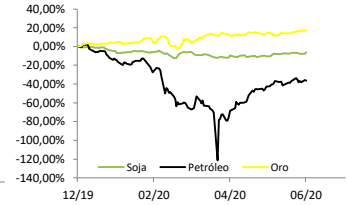
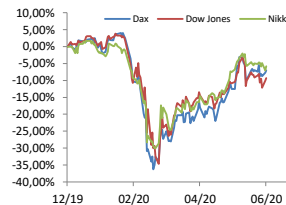
Se trata de una medida de volatilidad. Un mayor valor implica más miedo por parte de los inversores.

Commodities

	1-Jul	Var. Diaria	Var. Sem.	Var. Mens.	Var. Anual
Petróleo	39,8	↑ 1,40%	2,91%	-2,83%	-36,31%
Gas Natural	1,67	↓ -4,57%	7,95%	-4,57%	-23,63%
Oro	1771	↓ -0,65%	-0,10%	-0,65%	16,85%
Plata	17,93	↓ -1,21%	1,07%	-1,21%	0,06%
Cobre	2,73	↑ 0,20%	2,34%	-2,29%	-3,21%
Soja	893,75	↑ 1,07%	3,20%	1,07%	-4,87%
Maíz	348,25	↑ 2,88%	10,12%	2,88%	-10,30%
Trigo	498,75	↑ 1,42%	4,83%	1,42%	-10,30%

Monedas Internacionales

	1-Jul	Var. Diaria	Día Ant.	Sem. Ant.	Mes Ant.	dic 19
Peso	76,00	↔ 0,00%	76,00	75,50	76,00	64,50
Euro	1,1252	↑ 0,14%	1,1236	1,1221	1,1236	1,1205
Libra	1,2479	↑ 0,63%	1,2401	1,2341	1,2401	1,3115
Yen	107,45	↓ -0,48%	107,97	107,24	107,97	108,89
Real	5,3182	↓ -2,66%	5,4633	5,4875	5,4633	4,0199



AMAZON



Disclaimer: El presente informe es confeccionado por Corsiglia y Cía. S.A. y tiene como objetivo brindar a su destinatario en formación general, y no constituye, de ningún modo, oferta, invitación o recomendación por parte de nuestra compañía para la compra o venta de los títulos valores y/o de los instrumentos financieros mencionados en él.