



Argentina

8 de Junio de 2020

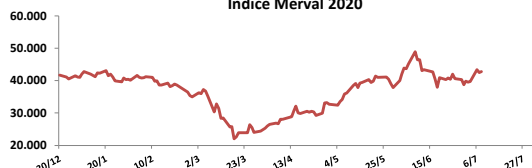
Comentarios

- El Merval subió **0,59%** en una rueda volátil atenta al desempeño de los ADR y las repercusiones de la nueva oferta de la restructuración de la deuda. Las mayores alzas se registraron en: Comercial del Plata **(+7,73%)**, Transener **(+6,57%)** y TGN **(+6,42%)**. El volumen negociado fue de \$ 1.026 millones y \$ 937 millones en CEDEARS.
- Argentina no tiene margen para mejorar la última propuesta de reestructuración de deuda que presentó esta semana a los acreedores, dijo a Reuters el miércoles el ministro de Economía, Martín Guzmán, antes de que se conociera el rechazo a la oferta por parte de dos grupos importantes de acreedores.
- Los grupos de acreedores de Argentina Ad Hoc y Exchange dijeron que no aceptan la última oferta presentada esta semana por el país, aunque dicen que sienta "las bases para un compromiso constructivo".
- Alzas generalizadas en bonos. En la curva de pesos el Discount subió **2,02%** y el Par **2,23%**. En la curva de bonos en dólares el AY24 subió **0,19%** y el AA37 **3,27%**.

BYMA

Indice	8-jul	Var. Diaria	Var. Sem.	Var. Mens.	Var. Anual
S&P Merval	42.747,55	↑ 0,59%	7,52%	10,50%	2,58%

Indice Merval 2020



Acciones líderes

Especie	8-jul	Var. Diaria	Var. Sem.	Var. Mens.	Var. Anual	Vol. Nom.
Aluar	36,70	↓ -0,68%	0,14%	1,66%	13,27%	734.699
Banco Macro	234,65	↑ 1,73%	14,27%	17,68%	-14,24%	402.650
BYMA	418,00	↑ 1,09%	11,32%	10,14%	33,49%	200.445
Cablevisión	464,00	↓ -0,64%	4,39%	13,31%	54,38%	13.353
Central Puerto	30,10	↓ -0,99%	11,28%	13,58%	-15,69%	895.745
Comercial	2,51	↑ 7,73%	12,56%	13,57%	19,52%	12.918.439
Cresud	39,35	↓ -0,88%	16,77%	24,33%	-24,98%	326.948
Edenor	23,50	↑ 1,08%	9,56%	15,76%	-2,29%	241.452
Francés	153,95	↑ 1,18%	12,17%	13,20%	9,57%	202.754
Galicia	120,95	↑ 0,88%	15,29%	0,78%	-15,13%	2.380.118
Grupo Finan. Valores	25,70	↓ -0,96%	-7,05%	-1,53%	91,79%	988.042
Mirgor	914,00	↑ 0,11%	-0,65%	-0,65%	25,21%	16.152
Pampa	50,90	↑ 2,21%	7,27%	13,11%	2,21%	862.530
Ternium Arg. (Ex Siderar)	31,20	↓ -0,79%	-4,88%	-4,59%	21,64%	1.361.779
Supervielle	55,05	↓ -0,18%	11,21%	14,81%	-2,57%	588.967
Telecom	201,35	↓ -2,94%	3,12%	6,39%	17,89%	87.027
TGN	40,60	↑ 6,42%	16,17%	26,48%	1,00%	660.515
TGS	131,00	↑ 4,38%	11,06%	14,81%	20,57%	89.018
Transener	26,75	↑ 6,57%	17,32%	21,04%	2,88%	746.258
YPFD	669,90	↑ 0,89%	6,69%	11,26%	-21,85%	107.341

Panel General

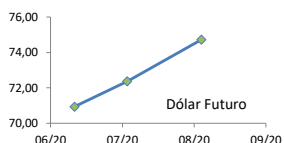
Especie	8-jul	Var. Diaria	Var. Sem.	Var. Mens.	Var. Anual	Volumen Nom.
Agrometal	12,00	↑ 2,13%	10,60%	14,83%	28,07%	278.140
Banco Patagonia	55,80	↓ -1,06%	7,31%	7,72%	27,69%	4.483
Banco Santander Río	20,40	↓ -1,21%	7,55%	0,00%	16,36%	14.401
Autopista del Sol	53,40	↑ 1,33%	5,53%	-0,19%	-30,65%	8.489
Banco Hipotecario	9,12	↑ 1,90%	5,42%	0,59%	-40,14%	292.082
Boldt	3,09	↑ 1,31%	4,75%	14,44%	26,12%	550.218
Capex	77,00	↑ 2,67%	14,93%	21,26%	4,76%	4.301
Celulosa	2,22	↑ 0,00%	2,22%	0,45%	-8,57%	2.164
Central Costanera	11,30	↓ -0,88%	4,59%	0,46%	-21,94%	137.489
Consultatio	89,50	↓ -0,56%	13,29%	14,60%	24,31%	4.990
Distrib. Gas Cuyana	18,90	↑ 5,59%	10,20%	12,84%	-22,86%	177.813
Dycasa	55,30	↑ 0,36%	-2,98%	-3,15%	-7,06%	2.353
Ferrum	6,12	↑ 0,16%	2,69%	-2,14%	-21,04%	24.888
Grupo Clarín	33,00	↑ 3,77%	11,86%	6,80%	-0,30%	2.971
Inversora Juramento	13,10	↑ 0,00%	5,22%	7,38%	22,43%	44.281
Holcim	74,60	↑ 0,95%	5,97%	5,07%	-21,56%	37.496
IRSA	39,30	↑ 0,77%	14,41%	20,00%	-22,64%	46.849
Ledesma	22,00	↑ 0,00%	2,80%	-2,51%	26,88%	48.546
Loma Negra	99,90	↑ 0,15%	1,94%	9,78%	-20,08%	220.116
Metrogas	19,00	↑ 1,60%	6,15%	3,83%	17,28%	10.507
Molinos	99,50	↑ 0,00%	1,12%	3,04%	65,80%	2.615
Molinos Agro	514,00	↑ 3,84%	7,31%	11,98%	44,79%	5.620
Oeste	26,60	↑ 1,14%	5,41%	-3,29%	-11,64%	749
PGR (Ex Andes Energia)	12,45	↑ 0,81%	8,81%	3,18%	-39,89%	35.609
Rosenbusch	8,40	↓ -1,18%	5,00%	-0,59%	50,00%	1.550
San Miguel	142,00	↑ 0,71%	2,34%	0,71%	22,94%	35.810
Semino	5,27	↑ 0,38%	2,14%	0,78%	57,89%	25.445
TGLT	3,59	↑ 2,87%	19,67%	21,69%	-23,62%	1.004.114

TRANSENER



Dólar implícito 108,31

Dólar futuro		
Dólar	8-jul	Día Anterior
Cotización actual	70,94	69,08
Julio 2020	72,37	72,42
Agosto 2020	74,72	74,71



ADR ARGENTINOS Y BRASILEÑOS

ADR	Ticker	8-jul	Var. Diaria	Var. Sem.	Var. Mens.	Var. Anual
Petrobras	PBR	USD 8,76	↑ 3,55%	3,30%	5,93%	-44,91%
Banco Macro	BMA	USD 21,21	↑ 1,78%	17,44%	14,34%	-41,52%
Cresud	CRESY	USD 3,67	↓ -1,61%	22,74%	23,99%	-48,96%
BBAR	BBAR	USD 4,23	↑ 1,44%	16,53%	12,80%	-25,00%
Galicia	GGAL	USD 11,03	↑ 1,29%	19,63%	13,71%	-32,29%
IRSA	IRSA	USD 3,58	↓ -1,65%	18,94%	18,15%	-48,04%
Telecom	TECO	USD 9,20	↓ -1,08%	4,19%	2,79%	-19,30%
TGS	TGS	USD 5,94	↑ 3,13%	11,24%	5,51%	-17,96%
Tenaris	TS	USD 12,95	↓ -0,31%	0,00%	0,15%	-42,75%
Vale do Rio Doce	VALE	USD 10,76	↑ 2,77%	3,36%	4,36%	-18,42%
YPF	YPF	USD 6,20	↑ 2,99%	6,90%	7,83%	-46,37%

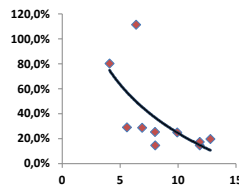
Tasas de interés

	8-jul	Día Anterior	Sem. Anterior	Mes Anterior	Var Anual
Call Money	10,00%	11,00%	11,00%	11,50%	49,0%
Cautión 7 días	18,67%	19,96%	18,96%	20,77%	43,1%
Badlar Privada	29,75%	29,69%	29,75%	29,63%	40,3%
Lete 105 días	49,93%	49,93%	49,93%	49,93%	49,9%
Cautión 30 días	23,30%	23,42%	22,42%	23,99%	42,4%
Lete 180 días	40,55%	40,55%	40,55%	40,55%	40,6%

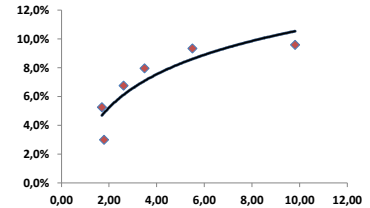
Renta Fija

Pesos + CER		8-Jul	Var. Diaria	Var. Sem.	Var. Mens.	Paridad	TIR	LECAPS	Precio	Vencimiento	Tasa cap.	TNA
Bonte 2021	TX21	110,10	0,00%	0,41%	-0,05%	94,48	5,5%	S30A0	155,00	29/7/2020	3,00%	39,07%
Bonte 2022	TX22	102,95	-0,29%	-0,19%	1,58%	86,94	5,3%	S29Y0	133,40	27/8/2020	3,75%	31,68%
Bonte 2023	TX23	96,6	0,47%	2,38%	6,62%	79,70	6,8%	S31L0	158,00	29/10/2020	2,65%	33,77%
Bonte 2024	TX24	90	1,01%	3,63%	6,76%	73,35	8,0%					
Cons Serie 6	PR13	677,8	0,40%	1,38%	5,41%	87,87	3,0%					
Disc. Pesos	DICP	1617	2,02%	8,09%	9,33%	72,72	9,3%					
Par Pesos	PARP	689	2,23%	6,82%	15,03%	39,25	9,6%					
Cupón PBI	TVPP	2,25	-2,17%	6,13%	1,81%	-	-					
Dólares		8-Jul	Var. Diaria	Var. Sem.	Var. Mens.	Var. Anual	TIR					
Bonar 20	AO20	4.870	-0,20%	8,71%	14,59%	44,51%	n/d					
Global 22	A2E2	4.900	0,21%	2,53%	10,36%	16,67%	80,2%					
Bonar 24	AY24	4.223	0,19%	5,58%	12,02%	41,00%	111,3%					
Bonar 25	AA25	4.470	0,68%	7,71%	13,16%	41,01%	29,1%					
Global 27	A2E7	4.800	2,13%	5,49%	12,68%	13,13%	28,8%					
Disc Ley Arg	DICA	7.048	0,04%	17,82%	25,08%	28,85%	14,6%					
Disc Ley NY	DICY	7.790	1,17%	8,19%	15,41%	22,77%	25,4%					
Par Ley Arg	PARA	4.325	0,23%	8,42%	16,89%	32,87%	14,6%					
Par Ley NY	PARY	4.665	0,32%	5,78%	9,76%	27,81%	17,4%					
Bonar 37	AA37	4.699	3,27%	10,02%	23,32%	37,32%	25,0%					
Arg 2117	AC17	4.625	2,07%	7,31%	11,85%	26,71%	19,7%					
Cupón Arg.	TVPA	77	-2,53%	-1,91%	-2,41%	-14,44%	-					
Cupón NY	TVPY	94	0,00%	1,08%	-5,05%	-47,78%	-					
Series D		8-Jul	Var. Diaria	Var. Sem.	Var. Mens.	Var. Anual	TIR					
Disc Ley Arg	DICAD	64,9	-0,26%	16,24%	16,95%	-13,99%	-					
Bonar 24	AY24D	38,75	-0,18%	2,49%	3,33%	-6,29%	-					

Curva soberana en dólares



Curva pesos + CER



Comentarios

- Wall Street subió y el Nasdaq cerró en máximos históricos, respaldado por las acciones de firmas tecnológicas, ante señales tempranas de un rebote económico que contrarrestaron el temor a un nuevo cierre por el aumento de casos de coronavirus en Estados Unidos. El Dow Jones subió **0,68%**, el S&P 500 **0,78%** y el Nasdaq **1,44%**.
- Autoridades de la Reserva Federal plantearon nuevas dudas sobre la durabilidad de la recuperación de Estados Unidos, al tiempo que nuevos sondeos resaltaron los riesgos en desarrollo que genera la implacable pandemia de coronavirus.
- Gilead Sciences dijo que comenzó un estudio de etapa temprana de su tratamiento antiviral contra el COVID-19 remdesivir que puede inhalarse, para uso fuera de los hospitales.

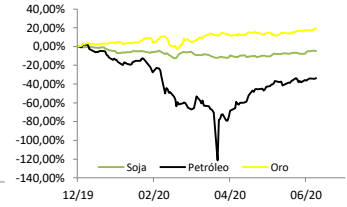
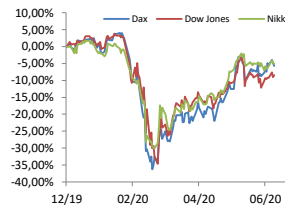
Índices Internacionales

Índice	País	8-Jul	Var. Diaria	Var. Sem.	Var. Mens.	Var. Anual
Dow Jones	USA	26.067,28	0,68%	0,93%	0,99%	-8,41%
Nasdaq	USA	10492,50	1,44%	2,79%	4,31%	17,29%
S&P 500	USA	3169,94	0,78%	0,49%	0,96%	-3,76%
IBEX	España	7.326,40	-1,62%	-1,04%	1,31%	-23,78%
Dax	Alemania	12.494,81	-0,97%	-0,27%	1,49%	-5,69%
FTSE	Inglaterra	6.156,16	-0,55%	-0,02%	-0,22%	-18,86%
CAC 40	Francia	4.981,13	-1,24%	-0,52%	0,91%	-16,73%
Nikkei	Japón	22.438,65	-0,43%	0,59%	0,68%	-5,15%
SSE 180	China	10024,17	1,76%	8,53%	16,01%	13,14%
Kospi	Corea	2.158,88	-0,63%	0,30%	2,40%	-1,77%
Bovespa	Brasil	99769,88	2,05%	3,11%	4,96%	-13,73%
MXB	México	37.483,88	-0,93%	-1,23%	-0,62%	-14,14%

Acciones más operadas USA

Especie	USA		Variación			
	8-Jul	Cedear	Var. Diaria	Var. Sem.	Var. Mens.	Var. Anual
Apple	381,37	4.195,00	2,33%	4,74%	4,54%	30,82%
BofA	23,10	1.309,00	0,39%	-0,82%	-2,74%	-34,28%
Citigroup	50,88	1.880,00	1,11%	0,65%	-0,43%	-36,01%
Coca-Cola	45,07	994,00	-0,31%	0,42%	0,87%	-18,45%
GE	6,86	760,00	1,48%	0,59%	0,44%	-38,09%
Google	1.496,00	5.660,00	0,73%	2,14%	5,83%	11,96%
VIX	28,08%		-4,59%	1,45%	-7,72%	89,47%

Se trata de una medida de volatilidad. Un mayor valor implica más miedo por parte de los inversores.



Commodities

	8-Jul	Var. Diaria	Var. Sem.	Var. Mens.	Var. Anual
Petróleo	41,0	1,34%	-0,59%	3,51%	-36,31%
Gas Natural	1,81	-3,46%	4,56%	3,54%	-17,14%
Oro	1810	0,81%	1,98%	1,58%	19,48%
Plata	18,71	2,43%	3,71%	3,08%	4,41%
Cobre	2,83	1,20%	1,56%	0,73%	-3,21%
Soja	894,75	-0,06%	0,25%	1,19%	-4,76%
Maíz	348,25	0,94%	1,68%	2,88%	-10,30%
Trigo	516,50	4,29%	4,98%	5,03%	-7,10%

Monedas Internacionales

	8-Jul	Var. Diaria	Día Ant.	Sem. Ant.	Mes Ant.	dic 19
Peso	76,50	0,00%	76,50	76,00	76,00	64,50
Euro	1,1332	0,48%	1,1278	1,125	1,1236	1,1205
Libra	1,2609	0,45%	1,2552	1,2487	1,2401	1,3115
Yen	107,28	-0,35%	107,66	107,52	107,97	108,89
Real	5,3453	-0,64%	5,3796	5,3148	5,4633	4,0199

GLOBANT NUEVOS MÁXIMOS HISTÓRICOS



Disclaimer: El presente informe es confeccionado por Corsiglia y Cía. S.A. y tiene como objetivo brindar a su destinatario en formación general, y no constituye, de ningún modo, oferta, invitación o recomendación por parte de nuestra compañía para la compra o venta de los títulos valores y/o de los instrumentos financieros mencionados en él.