



Argentina

20 de Junio de 2020

Comentarios

• El Merval subió **0,46%** en una rueda volátil, atento a novedades sobre la renegociación de la deuda y la suba del contado con liquidación. Las mayores alzas se registraron en: Ternium **(+5,37%)**, Aluar **(+2,61%)** y Telecom **(+2,35%)**. El volumen negociado fue de \$ 1.107 millones y \$ 884 millones en CEDEARS.

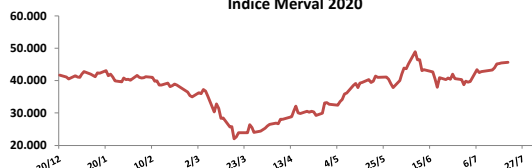
• Los tres principales grupos de acreedores de Argentina dijeron que remitieron una nueva oferta conjunta de reestructuración de deuda al país, ya que no apoyan la última propuesta del Gobierno. Los grupos, que en conjunto tienen más de un tercio de los Bonos Globales y los bonos Exchange de Argentina, agregaron que igualmente creen que puede lograrse un acuerdo.

• Resultados mixtos en bonos. En la curva de pesos el TX21 subió **0,45%** y el TX24 bajó **1,34%**. En la curva de bonos en dólares el AY24 bajó **2,11%** y el DICA **3,53%**.

BYMA

Indice	20-jul	Var. Diaria	Var. Sem.	Var. Mens.	Var. Anual
S&P Merval	45.682,99	↑ 0,46%	0,46%	18,08%	9,63%

Indice Merval 2020



Acciones líderes

Especie	20-jul	Var. Diaria	Var. Sem.	Var. Mens.	Var. Anual	Vol. Nom.
Aluar	39,60	↑ 3,39%	3,39%	9,70%	22,22%	672.121
Banco Macro	248,00	↓ -3,05%	-3,05%	24,37%	-9,36%	930.433
BYMA	447,00	↑ 1,59%	1,59%	17,79%	42,75%	50.900
Cablevisión	453,00	↓ -1,09%	-1,09%	10,62%	50,72%	7.197
Central Puerto	31,00	↓ -1,12%	-1,12%	16,98%	-13,17%	347.870
Comercial	2,65	↓ -2,93%	-2,93%	19,91%	26,19%	3.554.233
Cresud	42,05	↓ -1,29%	-1,29%	32,86%	-19,83%	256.918
Edenor	23,35	↓ -2,71%	-2,71%	15,02%	-2,91%	380.786
Francés	160,30	↑ 0,22%	0,22%	17,87%	14,09%	206.207
Galicia	129,20	↓ -1,82%	0,00%	27,52%	-15,13%	2.021.585
Grupo Finan. Valores	25,65	↑ 0,20%	0,20%	-1,72%	91,42%	888.805
Mirgor	908,00	↓ -1,14%	-1,14%	-1,30%	24,38%	6.568
Pampa	52,55	↑ 1,64%	1,64%	16,78%	5,52%	1.288.999
Ternium Arg. (Ex Siderar)	35,40	↑ 5,67%	5,67%	8,26%	38,01%	1.138.275
Supervielle	61,70	↓ -0,32%	-0,32%	28,68%	9,20%	563.530
Telecom	221,75	↑ 2,24%	2,24%	17,17%	29,83%	113.751
TGN	38,50	↓ -2,53%	-2,53%	19,94%	-4,23%	214.929
TGS	129,35	↑ 0,47%	0,47%	13,37%	19,05%	40.271
Transener	26,80	↓ -1,65%	-1,65%	21,27%	3,08%	363.978
YPFD	754,00	↑ 1,12%	1,12%	25,23%	-12,04%	146.449

Panel General

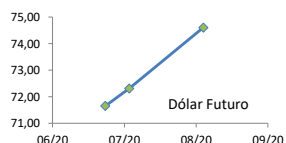
Especie	20-jul	Var. Diaria	Var. Sem.	Var. Mens.	Var. Anual	Volumen Nom.
Agrometal	12,35	↓ -0,80%	-0,80%	18,18%	31,80%	104.015
Banco Patagonia	60,00	↑ 1,01%	1,01%	15,83%	37,30%	7.845
Banco Santander Río	20,50	↓ -2,15%	0,00%	9,11%	16,36%	34.164
Autopista del Sol	56,20	↓ -1,40%	-1,40%	5,05%	-27,01%	18.513
Banco Hipotecario	9,49	↓ -1,15%	0,00%	13,74%	-40,14%	85.765
Boldit	3,02	↓ -0,33%	-0,33%	11,85%	23,27%	408.276
Capex	73,90	↑ 1,23%	1,23%	16,38%	0,54%	7.925
Celulosa	23,00	↓ -0,86%	0,00%	3,57%	-8,57%	6.175
Central Costanera	11,65	↓ -1,69%	0,00%	9,22%	-21,94%	27.539
Consultatio	97,00	↑ 5,43%	5,43%	24,20%	34,72%	10.031
Distrib. Gas Cuyana	18,90	↓ -1,05%	-1,05%	12,84%	-22,86%	44.859
Dycasa	62,00	↑ 3,33%	3,33%	8,58%	4,20%	902
Ferrum	6,25	↑ 2,12%	0,00%	0,66%	-21,04%	25.905
Grupo Clarín	32,00	↑ 0,00%	0,00%	3,56%	-3,32%	1.715
Inversora Juramento	14,10	↑ 0,00%	0,00%	15,57%	31,78%	10.256
Holcim	80,60	↑ 0,75%	0,75%	13,52%	-15,25%	59.079
IRSA	45,65	↑ 2,58%	2,58%	39,39%	-10,14%	133.786
Ledesma	21,20	↓ -0,47%	0,00%	-2,96%	26,88%	29.311
Loma Negra	111,95	↓ -0,93%	-0,93%	23,02%	-10,44%	384.385
Metrogas	18,95	↓ -0,26%	-0,26%	3,55%	16,98%	31.225
Molinos	99,00	↓ -1,00%	0,00%	4,71%	65,80%	7.879
Molinos Agro	472,50	↓ -8,78%	-8,78%	2,94%	33,10%	4.115
Oeste	25,95	↑ 0,58%	0,00%	0,00%	-11,64%	23.003
PGR (Ex Andes Energia)	12,00	↑ 0,00%	0,00%	9,09%	-39,89%	42.663
Rosenbusch	8,25	↓ -1,32%	-1,32%	-2,37%	47,32%	920
San Miguel	136,50	↓ -1,80%	-1,80%	-3,19%	18,18%	13.780
Semino	5,57	↑ 0,91%	0,00%	8,24%	57,89%	64.056
TGLT	4,21	↑ 1,94%	1,94%	42,71%	-10,43%	910.219

ALUAR



Dólar implícito 117,63

Dólar futuro		
Dólar	20-jul	Día Anterior
Cotización actual	71,66	69,08
Julio 2020	72,31	72,32
Agosto 2020	74,60	74,60



ADR ARGENTINOS Y BRASILEÑOS

ADR	Ticker	20-jul	Var. Diaria	Var. Sem.	Var. Mens.	Var. Anual
Petrobras	PBR	USD 8,82	↑ 0,46%	0,46%	6,65%	-44,53%
Banco Macro	BMA	USD 20,66	↓ -3,59%	-3,59%	11,37%	-43,04%
Cresud	CRESY	USD 3,58	↓ -1,92%	-1,92%	20,95%	-50,21%
BBAR	BBAR	USD 4,03	↓ -1,95%	-1,95%	7,47%	-28,55%
Galicia	GGAL	USD 10,89	↓ -3,03%	-3,03%	12,27%	-33,15%
IRSA	IRSA	USD 3,85	↑ 0,65%	0,65%	27,06%	-44,12%
Telecom	TECO	USD 9,37	↑ 1,74%	1,74%	4,69%	-17,81%
TGS	TGS	USD 5,48	↓ -0,54%	-0,54%	-2,66%	-24,31%
Tenaris	TS	USD 13,00	↑ 0,00%	0,00%	0,54%	-42,53%
Vale do Rio Doce	VALE	USD 11,44	↑ 1,15%	1,15%	10,96%	-13,27%
YPF	YPF	USD 6,41	↑ 0,00%	0,00%	11,48%	-44,55%

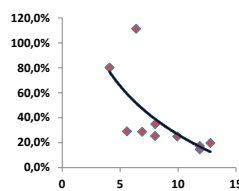
Tasas de interés

	20-jul	Día Anterior	Sem. Anterior	Mes Anterior	Var Anual
Call Money	13,00%	12,50%	12,50%	11,50%	49,0%
Cautión 7 días	20,69%	20,78%	20,78%	20,77%	43,1%
Badlar Privada	29,56%	29,50%	29,50%	29,63%	40,3%
Lete 105 días	49,93%	49,93%	49,93%	49,93%	49,9%
Cautión 30 días	23,66%	24,32%	24,32%	23,99%	42,4%
Lete 180 días	40,55%	40,55%	40,55%	40,55%	40,6%

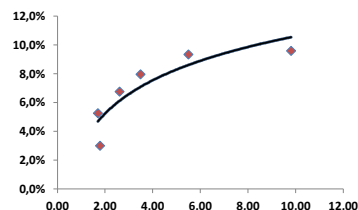
Renta Fija

Pesos + CER							LECAPS					
	20-jul	Var. Diaria	Var. Sem.	Var. Mens.	Paridad	TIR		Precio	Vencimiento	Tasa cap.	TNA	
Bonte 2021	TX21	112,00	↑ 0,45%	0,45%	1,68%	94,48	5,5%	S30AA0	156,90	29/7/2020	3,00%	22,94%
Bonte 2022	TX22	104,3	↓ -0,10%	-0,10%	2,91%	86,94	5,3%	S29Y0	134,45	27/8/2020	3,75%	30,45%
Bonte 2023	TX23	95,5	↓ -0,88%	-0,88%	5,41%	79,70	6,8%	S31L0	159,40	29/10/2020	2,65%	32,89%
Bonte 2024	TX24	88,3	↓ -1,34%	-1,34%	4,74%	73,35	8,0%					
Cons Serie 6	PR13	651,8	↑ 0,12%	0,12%	1,37%	87,87	3,0%					
Disc. Pesos	DICP	1598	↑ 0,25%	0,25%	8,05%	72,72	9,3%					
Par Pesos	PARP	689	↓ 0,01%	0,01%	15,03%	39,25	9,6%					
Cupón PBI	TVPP	2,22	↓ -1,77%	-1,77%	0,45%	-	-					
Dólares												
	20-jul	Var. Diaria	Var. Sem.	Var. Mens.	Var. Anual	TIR						
Bonar 20	AO20	5.163	↓ -1,30%	-1,30%	21,48%	53,20%	n/d					
Global 22	A2E2	5.010	↓ -1,53%	-1,53%	12,84%	19,29%	80,2%					
Bonar 24	AY24	4.315	↓ -2,11%	-2,11%	14,46%	44,07%	111,3%					
Bonar 25	AA25	4.820	↓ -0,64%	-0,64%	22,03%	52,05%	29,1%					
Global 27	A2E7	4.777	↓ -0,99%	-0,99%	12,14%	12,59%	28,8%					
Disc Ley Arg	DICA	7.620	↓ -3,53%	-3,53%	35,23%	39,31%	34,9%					
Disc Ley NY	DICY	8.325	↓ -0,30%	-0,30%	23,33%	31,21%	25,4%					
Par Ley Arg	PARA	4.645	↓ -2,82%	-2,82%	25,54%	42,70%	14,6%					
Par Ley NY	PARY	4.865	↓ -0,69%	-0,69%	14,47%	33,29%	17,4%					
Bonar 37	AA37	4.790	↓ -1,94%	-1,94%	25,71%	39,98%	25,0%					
Arg 2117	AC17	4.759	↓ -0,85%	-0,85%	15,09%	30,38%	19,7%					
Cupón Arg.	TVPA	77	↑ 0,79%	0,79%	-3,04%	-15,00%	-					
Cupón NY	TVPY	105	↑ 0,96%	0,96%	6,06%	-41,67%	-					
Series D												
Disc Ley Arg	DICAD	65,4	↓ -3,64%	-3,64%	17,91%	-13,29%						
Bonar 24	AY24D	36,7	↓ -3,93%	-3,93%	-2,13%	-11,25%						

Curva soberana en dólares



Curva pesos + CER



Comentarios

• Las acciones de tecnología llevaron al Nasdaq a cerrar en nivel récord en una sesión de avances en Wall Street, ya que los prometedores resultados de ensayos para posibles vacunas contra el COVID-19 llevaron a los inversores a mirar más allá del repunte de nuevos casos de la enfermedad. El S&P 500 subió **0,84%**, el Dow Jones **0,03%** y el Nasdaq avanzó **2,51%**.

• Una vacuna experimental contra el COVID-19 de AstraZeneca y la Universidad de Oxford resultó segura y produjo una respuesta inmune en la etapa preliminar de ensayos con voluntarios sanos, indicaron el lunes los datos del estudio, generando expectativas de que pueda ser empleada a fines de este año.

• El estado de Nueva York informó la menor cantidad de hospitalizaciones por coronavirus en cuatro meses, en momentos en que la ciudad entró en una nueva fase de reapertura, aunque el progreso se vio eclipsado por la rápida propagación del COVID-19 en otros lugares de Estados Unidos.

• El Nuevo Banco de Desarrollo del grupo "BRICS" de las principales economías emergentes prestará a Brasil 1.000 millones de dólares para combatir el daño económico de la crisis del COVID-19.

Acciones más operadas USA

Especie	USA		Variación			
	20-jul	Cedear	Var. Diaria	Var. Sem.	Var. Mens.	Var. Anual
Apple	393,43	4.730,00	↑ 2,11%	2,11%	7,85%	34,96%
BofA	23,58	1.420,00	↑ 1,55%	1,55%	-0,72%	-32,92%
Citigroup	50,14	2.016,50	↓ -0,16%	-0,16%	-1,88%	-36,94%
Coca-Cola	46,12	1.120,00	↓ -1,50%	-1,50%	3,22%	-16,56%
GE	6,87	826,00	↓ -2,83%	-2,83%	0,59%	-38,00%
Google	1.565,72	6.400,00	↑ 3,31%	3,31%	10,76%	17,18%
VIX	24,46%		↓ -4,75%	-4,75%	-19,62%	65,05%

Se trata de una medida de volatilidad. Un mayor valor implica más miedo por parte de los inversores.

Commodities

	20-jul	Var. Diaria	Var. Sem.	Var. Mens.	Var. Anual
Petróleo	40,6	↑ 0,12%	0,00%	3,36%	-36,31%
Gas Natural	1,65	↓ -4,25%	-4,25%	-6,05%	-24,82%
Oro	1817	↑ 0,31%	0,31%	1,93%	19,89%
Plata	19,82	↑ 2,64%	2,64%	9,20%	10,61%
Cobre	2,92	↑ 0,59%	0,00%	6,45%	-3,21%
Soja	903,00	↑ 0,56%	0,56%	2,12%	-3,89%
Maíz	328,25	↓ -1,43%	-1,43%	-3,03%	-15,45%
Trigo	522,00	↓ -2,38%	-2,38%	6,15%	-6,12%

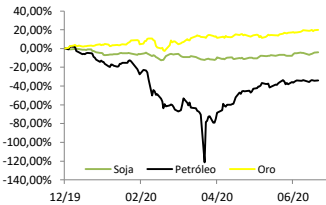
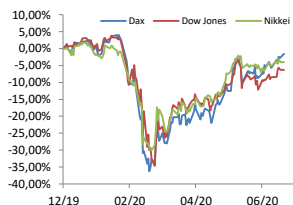
Monedas Internacionales

	20-jul	Var. Diaria *	Día Ant.	Sem. Ant.	Mes Ant.	dic 19
Peso	77,00	↑ 0,00%	77,00	77,00	76,00	64,50
Euro	1,1448	↑ 0,16%	1,143	1,143	1,1236	1,1205
Libra	1,266	↑ 0,76%	1,2565	1,2565	1,2401	1,3115
Yen	107,27	↑ 0,23%	107,02	107,02	107,97	108,89
Real	5,3293	↓ -1,03%	5,3848	5,3848	5,4633	4,0199

* Variación vs miércoles 8/7

Índices Internacionales

Índice	País	20-jul	Var. Diaria	Var. Sem.	Var. Mens.	Var. Anual
Dow Jones	USA	26.680,87	↑ 0,03%	0,03%	3,36%	-6,26%
Nasdaq	USA	10767,09	↑ 2,51%	2,51%	7,04%	20,36%
S&P 500	USA	3251,84	↑ 0,84%	0,00%	4,01%	-3,76%
IBEX	España	7.478,00	↑ 0,51%	0,51%	3,41%	-22,21%
Dax	Alemania	13.046,92	↑ 0,99%	0,99%	5,98%	-1,53%
FTSE	Inglaterra	6.261,52	↓ -0,46%	-0,46%	1,49%	-17,47%
CAC 40	Francia	5.093,18	↑ 0,47%	0,47%	3,18%	-14,86%
Nikkei	Japón	22.717,48	↑ 0,09%	0,09%	1,93%	-3,97%
SSE 180	China	9683,40	↑ 3,28%	3,28%	12,07%	9,29%
Kospi	Corea	2.198,20	↓ -0,14%	-0,14%	4,26%	0,02%
Bovespa	Brasil	104426,37	↑ 1,49%	1,49%	9,86%	-9,70%
MXB	México	36.323,69	↓ -0,01%	-0,01%	-3,69%	-16,80%



NASDAQ



Disclaimer: El presente informe es confeccionado por Corsiglia y Cía. S.A. y tiene como objetivo brindar a su destinatario en formación general, y no constituye, de ningún modo, oferta, invitación o recomendación por parte de nuestra compañía para la compra o venta de los títulos valores y/o de los instrumentos financieros mencionados en él.