



Argentina

21 de Junio de 2020

Comentarios

• El Merval subió **2,40%** con leve caída del contado con liquidación y ADR con fuertes subas. Las mayores alzas se registraron en: TGS (+5,60%), Galicia (+4,02%) y Pampa Energía (+3,78%). El volumen negociado fue de \$ 1.952 millones y \$ 1.228 millones en CEDEARS.

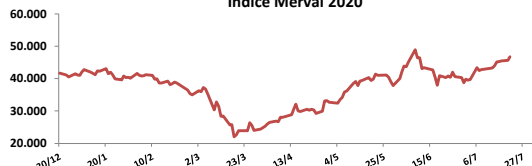
• Argentina no puede ofrecer más que lo que ya hizo a sus acreedores para reestructurar cerca de 65.000 millones de dólares en deuda bajo legislación extranjera, en medio de tensas negociaciones, dijo el presidente Alberto Fernández.

• Resultados mixtos en bonos. En la curva de pesos el TX23 subió **1,68%** y el PR13 **2,03%**. En la curva de bonos en dólares el AY24 bajó **0,09%** y el DICA subió **1,05%**.

BYMA

Indice	21-jul	Var. Diaria	Var. Sem.	Var. Mens.	Var. Anual
S&P Merval	46.781,26	↑ 2,40%	2,87%	20,92%	12,26%

Indice Merval 2020



Acciones líderes

Especie	21-jul	Var. Diaria	Var. Sem.	Var. Mens.	Var. Anual	Vol. Nom.
Aluar	40,25	↑ 1,64%	5,09%	11,50%	24,23%	608.256
Banco Macro	255,65	↑ 3,08%	-0,06%	28,21%	-6,56%	556.456
BYMA	444,00	↓ -0,67%	0,91%	17,00%	41,79%	50.506
Cablevisión	459,00	↑ 1,32%	0,22%	12,09%	52,72%	7.407
Central Puerto	31,85	↑ 2,74%	1,59%	20,19%	-10,78%	841.600
Comercial	2,67	↑ 0,75%	-2,20%	20,81%	27,14%	3.334.691
Cresud	42,10	↑ 0,12%	-1,17%	33,02%	-19,73%	471.134
Edenor	24,00	↑ 2,78%	0,00%	18,23%	-0,21%	556.312
Francés	162,20	↑ 1,19%	1,41%	19,26%	15,44%	480.912
Galicia	134,70	↑ 4,26%	-1,82%	27,52%	-15,13%	4.589.203
Grupo Finan. Valores	25,80	↑ 0,58%	0,78%	-1,15%	92,54%	587.305
Mirgor	928,50	↑ 2,26%	1,09%	0,92%	27,19%	12.849
Pampa	54,85	↑ 4,38%	6,09%	21,89%	10,14%	1.797.239
Ternium Arg. (Ex Siderar)	36,25	↑ 2,40%	8,21%	10,86%	41,33%	795.728
Supervielle	63,80	↑ 3,40%	3,07%	33,06%	12,92%	959.026
Telecom	227,55	↑ 2,62%	4,91%	20,24%	33,23%	110.884
TGN	39,75	↑ 3,25%	0,63%	23,83%	-1,12%	456.175
TGS	136,80	↑ 5,76%	6,25%	19,89%	25,91%	224.624
Transener	27,15	↑ 1,31%	-0,37%	22,85%	4,42%	343.387
YPFD	758,95	↑ 0,66%	1,78%	26,05%	-11,46%	427.103

Panel General

Especie	21-jul	Var. Diaria	Var. Sem.	Var. Mens.	Var. Anual	Volumen Nom.
Agrometal	12,60	↑ 2,02%	1,20%	20,57%	34,47%	277.938
Banco Patagonia	61,30	↑ 2,17%	3,20%	18,34%	40,27%	18.645
Banco Santander Río	20,65	↑ 0,73%	-2,15%	9,11%	16,36%	28.775
Autopista del Sol	56,90	↑ 1,25%	-0,18%	6,36%	-26,10%	62.403
Banco Hipotecario	9,88	↑ 4,11%	-1,15%	13,74%	-40,14%	266.145
Boldt	3,00	↓ -0,66%	-0,99%	11,11%	22,45%	882.483
Capex	72,00	↓ -2,57%	-1,37%	13,39%	-2,04%	7.552
Celulosa	23,30	↑ 1,30%	-0,86%	3,57%	-8,57%	68.767
Central Costanera	11,80	↑ 1,29%	-1,69%	9,22%	-21,94%	74.421
Consultatio	97,00	↑ 0,00%	5,43%	24,20%	34,72%	12.102
Distrib. Gas Cuyana	19,55	↑ 3,44%	2,36%	16,72%	-20,20%	181.313
Dycasa	62,00	↑ 0,00%	3,33%	8,58%	4,20%	480
Ferrum	6,41	↑ 2,56%	2,12%	0,66%	-21,04%	42.934
Grupo Clarín	32,50	↑ 1,56%	1,56%	5,18%	-1,81%	3.584
Inversora Juramento	14,10	↑ 0,00%	0,00%	15,57%	31,78%	4.712
Holcim	83,60	↑ 3,72%	4,50%	17,75%	-12,09%	128.574
IRSA	46,65	↑ 2,19%	4,83%	42,44%	-8,17%	130.153
Ledesma	21,60	↑ 1,89%	-0,47%	-2,96%	26,88%	42.643
Loma Negra	118,00	↑ 5,40%	4,42%	29,67%	-5,60%	422.090
Metrogas	18,90	↓ -0,26%	-0,53%	3,28%	16,67%	15.825
Molinos	99,50	↑ 0,51%	-1,00%	4,71%	65,80%	10.439
Molinos Agro	516,00	↑ 9,21%	-0,39%	12,42%	45,35%	4.623
Oeste	25,70	↓ -0,96%	0,58%	0,00%	-11,64%	9.261
PGR (Ex Andes Energía)	12,10	↑ 0,83%	0,00%	9,09%	-39,89%	93.330
Rosenbusch	8,40	↑ 1,82%	0,48%	-0,59%	50,00%	2.898
San Miguel	138,00	↑ 1,10%	-0,72%	-2,13%	19,48%	12.139
Semino	5,51	↓ -1,08%	0,91%	8,24%	57,89%	154.284
TGLT	4,35	↑ 3,33%	5,33%	47,46%	-7,45%	982.593

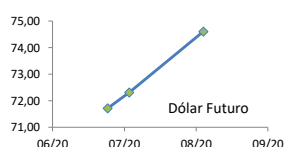
TGS



Dólar implícito

117,09

Dólar futuro		
Dólar	21-jul	Día Anterior
Cotización actual	71,72	69,08
Julio 2020	72,31	72,31
Agosto 2020	74,60	74,60



ADR ARGENTINOS Y BRASILEÑOS

ADR	Ticker	21-jul	Var. Diaria	Var. Sem.	Var. Mens.	Var. Anual
Petrobras	PBR	USD 9,18	↑ 4,08%	4,56%	11,00%	-42,26%
Banco Macro	BMA	USD 21,51	↑ 4,11%	0,37%	15,96%	-40,69%
Cresud	CRESY	USD 3,55	↓ -0,84%	-2,74%	19,93%	-50,63%
BBAR	BBAR	USD 4,19	↑ 3,97%	1,95%	11,73%	-25,71%
Galicia	GGAL	USD 11,36	↑ 4,32%	1,16%	17,11%	-30,26%
IRSA	IRSA	USD 3,96	↑ 2,86%	3,53%	30,69%	-42,53%
Telecom	TECO	USD 9,70	↑ 3,52%	5,32%	8,38%	-14,91%
TGS	TGS	USD 5,84	↑ 6,57%	5,99%	3,73%	-19,34%
Tenaris	TS	USD 13,58	↑ 4,46%	4,46%	5,03%	-39,96%
Vale do Rio Doce	VALE	USD 11,46	↑ 0,17%	1,33%	11,15%	-13,12%
YPF	YPF	USD 6,49	↑ 1,25%	1,25%	12,87%	-43,86%

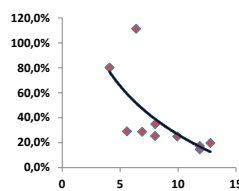
Tasas de interés

	21-jul	Día Anterior	Sem. Anterior	Mes Anterior	Var Anual
Call Money	13,00%	13,00%	12,50%	11,50%	49,0%
Cautión 7 días	20,33%	20,69%	20,78%	20,77%	43,1%
Badlar Privada	29,56%	29,56%	29,50%	29,63%	40,3%
Lete 105 días	49,93%	49,93%	49,93%	49,93%	49,9%
Cautión 30 días	24,49%	23,66%	24,32%	23,99%	42,4%
Lete 180 días	40,55%	40,55%	40,55%	40,55%	40,6%

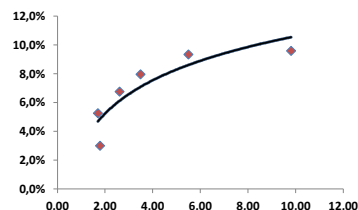
Renta Fija

Pesos + CER							LECAPS					
	21-jul	Var. Diaria	Var. Sem.	Var. Mens.	Paridad	TIR	Precio	Vencimiento	Tasa cap.	TNA		
Bonte 2021	TX21	112,15	↑ 0,13%	0,58%	1,82%	94,48	5,5%	S30A0	157,34	29/7/2020	3,00%	27,47%
Bonte 2022	TX22	105,55	↑ 1,20%	1,10%	4,14%	86,94	5,3%	S29Y0	135,25	27/8/2020	3,75%	28,34%
Bonte 2023	TX23	97,1	↑ 1,68%	0,78%	7,17%	79,70	6,8%	S31L0	160,00	29/10/2020	2,65%	33,41%
Bonte 2024	TX24	89,7	↑ 1,59%	0,22%	6,41%	73,35	8,0%					
Cons Serie 6	PR13	665	↑ 2,03%	2,15%	3,42%	87,87	3,0%					
Disc. Pesos	DICP	1629	↑ 1,94%	2,20%	10,14%	72,72	9,3%					
Par Pesos	PARP	708	↑ 2,76%	2,77%	18,20%	39,25	9,6%					
Cupón PBI	TVPP	2,21	↓ -0,45%	-2,21%	0,00%	-	-					
Dólares												
	21-jul	Var. Diaria	Var. Sem.	Var. Mens.	Var. Anual	TIR						
Bonar 20	AO20	5.189	↑ 0,50%	-0,80%	22,09%	53,98%	n/d					
Global 22	A2E2	5.135	↑ 2,50%	0,92%	15,65%	22,26%	80,2%					
Bonar 24	AY24	4.311	↓ -0,09%	-2,20%	14,35%	43,94%	111,3%					
Bonar 25	AA25	4.788	↓ -0,66%	-1,30%	21,22%	51,04%	29,1%					
Global 27	A2E7	4.899	↑ 2,55%	1,53%	15,00%	15,46%	28,8%					
Disc Ley Arg	DICA	7.700	↑ 1,05%	-2,52%	36,65%	40,77%	34,9%					
Disc Ley NY	DICY	8.490	↑ 1,98%	1,68%	25,78%	33,81%	25,4%					
Par Ley Arg	PARA	4.620	↓ -0,55%	-3,36%	24,85%	41,92%	14,6%					
Par Ley NY	PARY	4.910	↑ 0,92%	0,22%	15,53%	34,52%	17,4%					
Bonar 37	AA37	4.794	↑ 0,08%	-1,86%	25,81%	40,09%	25,0%					
Arg 2117	AC17	4.815	↑ 1,18%	0,31%	16,44%	31,92%	19,7%					
Cupón Arg.	TVPA	77	↓ 0,00%	0,79%	-3,04%	-15,00%	-					
Cupón NY	TVPY	104	↓ -0,95%	0,00%	5,05%	-42,22%	-					
Series D												
Disc Ley Arg	DICAD	66,3	↑ 1,41%	-2,28%	19,57%	-12,07%						
Bonar 24	AY24D	37,14	↑ 1,20%	-2,77%	-0,96%	-10,18%						

Curva soberana en dólares



Curva pesos + CER



Comentarios

- El S&P 500 subió levemente, en una sesión en que los inversores apostaron por las acciones cíclicas ante el optimismo de que Washington inyectará una nueva ronda de estímulo para apoyar la recuperación económica de Estados Unidos a raíz de los efectos de la pandemia. El S&P 500 subió **0,17%**, el Dow Jones **0,60%** y el Nasdaq bajó **0,81%**.
- La pandemia del nuevo coronavirus no "muestra señales de disminución" en América, dijo el martes la directora de la Organización Panamericana de la Salud (OPS), quien agregó que el virus está llegando a países de la costa noreste del continente, con aumentos en Bolivia, Ecuador, Colombia y Perú.
- California se convirtió el martes en el segundo estado de Estados Unidos, después de Nueva York, en reportar más de 400.000 casos de COVID-19, según un recuento de Reuters.
- Coca-Cola dijo que la demanda de sus bebidas gaseosas está mejorando luego de reportar un desplome del 28% de sus ventas para uno de los trimestres "más desafiantes" del año, debido a los cierres de restaurantes, cines y eventos deportivos por la pandemia del coronavirus.

Índices Internacionales

Índice	País	21-jul	Var. Diaria	Var. Sem.	Var. Mens.	Var. Anual
Dow Jones	USA	26.840,40	↑ 0,60%	0,63%	3,98%	-5,70%
Nasdaq	USA	10680,36	↓ -0,81%	1,69%	6,18%	19,39%
S&P 500	USA	3257,3	↑ 0,17%	0,84%	4,01%	-3,76%
IBEX	España	7.494,50	↑ 0,22%	0,73%	3,64%	-22,03%
Dax	Alemania	13.171,83	↑ 0,96%	1,95%	6,99%	-0,58%
FTSE	Inglaterra	6.269,73	↑ 0,13%	-0,33%	1,62%	-17,36%
CAC 40	Francia	5.104,28	↑ 0,22%	0,69%	3,41%	-14,68%
Nikkei	Japón	22.884,22	↑ 0,73%	0,83%	2,67%	-3,27%
SSE 180	China	9680,40	↓ -0,03%	3,25%	12,03%	9,26%
Kospi	Corea	2.228,83	↑ 1,39%	1,26%	5,72%	1,42%
Bovespa	Brasil	104309,74	↓ -0,11%	1,38%	9,74%	-9,80%
MXB	México	36.881,67	↑ 1,54%	1,52%	-2,21%	-15,52%

Acciones más operadas USA

Especie	USA		Variación			
	21-jul	Cedear	Var. Diaria	Var. Sem.	Var. Mens.	Var. Anual
Apple	388,00	4.627,00	↓ -1,38%	0,70%	6,36%	33,10%
BofA	24,42	1.469,00	↑ 3,56%	5,17%	2,82%	-30,53%
Citigroup	51,73	2.051,00	↑ 3,17%	3,01%	1,23%	-34,94%
Coca-Cola	47,20	1.127,50	↑ 2,34%	0,81%	5,64%	-14,60%
GE	7,04	850,00	↑ 2,47%	-0,42%	3,07%	-36,46%
Google	1.558,42	6.394,00	↓ -0,47%	2,83%	10,24%	16,64%
VIX	24,84%	↑ 1,55%	-3,27%	-18,37%	67,61%	

Se trata de una medida de volatilidad. Un mayor valor implica más miedo por parte de los inversores.

Commodities

	21-jul	Var. Diaria	Var. Sem.	Var. Mens.	Var. Anual
Petróleo	41,6	↑ 2,31%	0,12%	3,36%	-36,31%
Gas Natural	1,67	↑ 1,52%	-2,79%	-4,63%	-23,67%
Oro	1843	↑ 1,43%	1,75%	3,39%	21,61%
Plata	21,33	↑ 7,62%	10,46%	17,52%	19,04%
Cobre	2,96	↑ 1,39%	0,59%	6,45%	-3,21%
Soja	896,50	↓ -0,72%	-0,17%	1,39%	-4,58%
Maíz	322,75	↓ -1,68%	-3,08%	-4,65%	-16,87%
Trigo	527,75	↑ 1,10%	-1,31%	7,32%	-5,08%

Monedas Internacionales

	21-jul	Var. Diaria	Día Ant.	Sem. Ant.	Mes Ant.	dic 19
Peso	77,00	↑ 0,00%	77,00	77,00	76,00	64,50
Euro	1,1534	↑ 0,75%	1,1448	1,143	1,1236	1,1205
Libra	1,2727	↑ 0,53%	1,266	1,2565	1,2401	1,3115
Yen	106,8	↓ -0,44%	107,27	107,02	107,97	108,89
Real	5,171	↓ -2,97%	5,3293	5,3848	5,4633	4,0199

ADR GRUPO SUPERVIELLE



Disclaimer: El presente informe es confeccionado por Corsiglia y Cía. S.A. y tiene como objetivo brindar a su destinatario en formación general, y no constituye, de ningún modo, oferta, invitación o recomendación por parte de nuestra compañía para la compra o venta de los títulos valores y/o de los instrumentos financieros mencionados en él.