



Argentina

22 de Junio de 2020

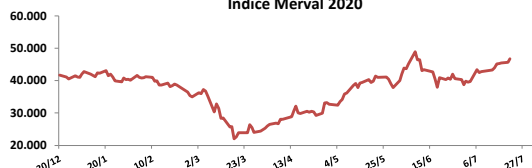
Comentarios

- El Merval subió **3,96%** con inversores atentos a la renegociación de la deuda. Las mayores alzas se registraron en: Banco Macro (+6,57%), Galicia (+6,27%) y BBAR (+5,98%). El volumen negociado fue de \$ 1.891 millones y \$ 1.322 millones en CEDEARS.
- El Gobierno argentino podría ceder terreno a los acreedores en cuanto a aspectos legales claves para llegar a un acuerdo para reestructurar 65.000 millones en deuda externa, aunque no aumentará la oferta de flujo de efectivo, dijeron dos fuentes a Reuters.
- El Estimador Mensual de la Actividad Económica (EMAE) se desplomó un 20,6% interanual en mayo afectado por una larga cuarentena dispuesta por la pandemia de coronavirus.
- El Ministerio de Economía reportó que registró en junio un déficit fiscal primario de 253.706 millones de pesos (3.600,7 millones de dólares), frente a un resultado negativo de 6.598 millones de pesos en el mismo mes del año pasado, dijo el miércoles el Ministerio de Economía.
- Resultados mixtos en bonos. En la curva de pesos el TX23 subió **2,16%** y el Discount **4,97%**. En la curva de bonos en dólares el A2E2 subió **3,99%** y el A2E7 subió **2,67%**.

BYMA

Indice	22-jul	Var. Diaria	Var. Sem.	Var. Mens.	Var. Anual
S&P Merval	48.634,09	↑ 3,96%	6,95%	25,71%	16,71%

Indice Merval 2020



Acciones líderes

Especie	22-jul	Var. Diaria	Var. Sem.	Var. Mens.	Var. Anual	Vol. Nom.
Aluar	42,65	↑ 5,96%	11,36%	18,14%	31,64%	1.212.630
Banco Macro	272,55	↑ 6,61%	6,55%	36,69%	-0,38%	1.083.106
BYMA	468,50	↑ 5,52%	6,48%	23,45%	49,62%	89.313
Cablevisión	480,00	↑ 4,58%	4,80%	17,22%	59,70%	16.301
Central Puerto	33,80	↑ 6,12%	7,81%	27,55%	-5,32%	731.400
Comercial	2,75	↑ 3,00%	0,73%	24,43%	30,95%	4.014.744
Cresud	43,25	↑ 2,73%	1,53%	36,65%	-17,54%	746.846
Edenor	24,45	↑ 1,88%	1,88%	20,44%	1,66%	463.246
Francés	172,00	↑ 6,04%	7,53%	26,47%	22,42%	301.552
Galicia	143,60	↑ 6,61%	2,36%	27,52%	-15,13%	4.749.278
Grupo Financ. Valores	26,00	↑ 0,78%	1,56%	-0,38%	94,03%	1.587.422
Mirgor	938,00	↑ 1,02%	2,12%	1,96%	28,49%	12.697
Pampa	56,80	↑ 3,56%	9,86%	26,22%	14,06%	1.947.630
Ternium Arg. (Ex Siderar)	37,45	↑ 3,31%	11,79%	14,53%	46,00%	584.158
Supervielle	66,65	↑ 4,47%	7,67%	39,00%	17,96%	1.707.189
Telecom	235,00	↑ 3,27%	8,34%	24,17%	37,59%	207.135
TGN	41,85	↑ 5,28%	5,95%	30,37%	4,10%	515.662
TGS	136,50	↓ -0,22%	6,02%	19,63%	25,63%	131.252
Transener	28,00	↑ 3,13%	2,75%	26,70%	7,69%	600.071
YPFD	769,00	↑ 1,32%	3,13%	27,72%	-10,29%	151.171

Panel General

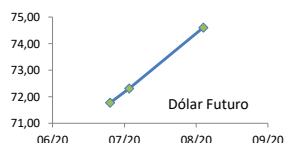
Especie	22-jul	Var. Diaria	Var. Sem.	Var. Mens.	Var. Anual	Volumen Nom.
Agrometal	12,80	↑ 1,59%	2,81%	22,49%	36,61%	233.918
Banco Patagonia	63,50	↑ 3,59%	6,90%	22,59%	45,31%	15.900
Banco Santander Río	21,50	↑ 4,12%	-1,43%	9,11%	16,36%	103.174
Autopista del Sol	57,60	↑ 1,23%	1,05%	7,66%	-25,19%	18.166
Banco Hipotecario	10,10	↑ 2,23%	2,92%	13,74%	-40,14%	497.866
Boldt	3,01	↑ 0,33%	-0,66%	11,48%	22,86%	644.988
Capex	72,50	↑ 0,69%	-0,68%	14,17%	-1,36%	5.826
Celulosa	23,70	↑ 1,72%	0,43%	3,57%	-8,57%	28.956
Central Costanera	12,45	↑ 5,51%	-0,42%	9,22%	-21,94%	169.861
Consultatio	98,00	↑ 1,03%	6,52%	25,48%	36,11%	6.624
Distrib. Gas Cuyana	20,20	↑ 3,32%	5,76%	20,60%	-17,55%	400.387
Dycasa	62,10	↑ 0,16%	3,50%	8,76%	4,37%	523
Ferrum	6,50	↑ 1,40%	4,74%	0,66%	-21,04%	21.640
Grupo Clarín	32,50	↓ 0,00%	1,56%	5,18%	-1,81%	10.426
Inversora Juramento	14,35	↑ 1,77%	1,77%	17,62%	34,11%	28.026
Holcim	87,00	↑ 4,07%	8,75%	22,54%	-8,52%	60.049
IRSA	48,00	↑ 2,89%	7,87%	46,56%	-5,51%	94.455
Ledesma	22,35	↑ 3,47%	1,41%	-2,96%	26,88%	144.961
Loma Negra	126,00	↑ 6,78%	11,50%	38,46%	0,80%	662.915
Metrogas	19,30	↑ 2,12%	1,58%	5,46%	19,14%	162.365
Molinos	98,50	↓ -1,01%	-0,50%	4,71%	65,80%	15.431
Molinos Agro	499,00	↓ -3,29%	-3,67%	8,71%	40,56%	2.494
Oeste	26,25	↑ 2,14%	-0,39%	0,00%	-11,64%	80.172
PGR (Ex Andes Energia)	12,10	↓ 0,00%	0,83%	9,09%	-39,89%	82.695
Rosenbusch	8,45	↑ 0,60%	1,08%	0,00%	50,89%	1.984
San Miguel	141,00	↑ 2,17%	1,44%	0,00%	22,08%	18.345
Semino	5,50	↓ -0,18%	-0,18%	8,24%	57,89%	41.090
TGLT	4,98	↑ 14,48%	20,58%	68,81%	5,96%	3.107.111

HOLCIM ARGENTINA



Dólar implícito 115,81

Dólar futuro		
Dólar	22-jul	Día Anterior
Cotización actual	71,78	69,08
Julio 2020	72,31	72,31
Agosto 2020	74,60	74,60



ADR ARGENTINOS Y BRASILEÑOS

ADR	Ticker	22-jul	Var. Diaria	Var. Sem.	Var. Mens.	Var. Anual
Petrobras	PBR	USD 9,30	↑ 1,31%	5,92%	12,45%	-41,51%
Banco Macro	BMA	USD 23,23	↑ 8,00%	8,40%	25,23%	-35,95%
Cresud	CRESY	USD 3,64	↑ 2,54%	-0,27%	22,97%	-49,37%
BBAR	BBAR	USD 4,43	↑ 5,73%	7,79%	18,13%	-21,45%
Galicia	GGAL	USD 12,30	↑ 8,27%	9,53%	26,80%	-24,49%
IRSA	IRSA	USD 4,13	↑ 4,29%	7,97%	36,30%	-40,06%
Telecom	TECO	USD 9,99	↑ 2,99%	8,47%	11,62%	-12,37%
TGS	TGS	USD 5,91	↑ 1,20%	7,26%	4,97%	-18,37%
Tenaris	TS	USD 13,28	↓ -2,21%	2,15%	2,71%	-41,29%
Vale do Rio Doce	VALE	USD 11,58	↑ 1,05%	2,39%	12,32%	-12,21%
YPF	YPF	USD 6,64	↑ 2,31%	3,59%	15,48%	-42,56%

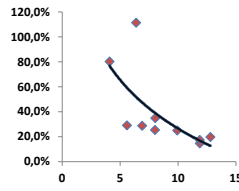
Tasas de interés

	22-jul	Día Anterior	Sem. Anterior	Mes Anterior	Var Anual
Call Money	13,50%	13,00%	12,50%	11,50%	49,0%
Cautión 7 días	20,44%	20,33%	20,78%	20,77%	43,1%
Badlar Privada	29,50%	29,56%	29,50%	29,63%	40,3%
Lete 105 días	49,93%	49,93%	49,93%	49,93%	49,9%
Cautión 30 días	24,44%	24,49%	24,32%	23,99%	42,4%
Lete 180 días	40,55%	40,55%	40,55%	40,55%	40,6%

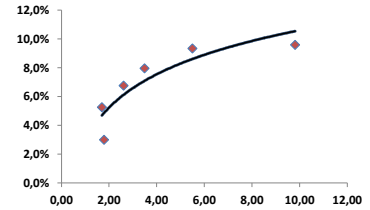
Renta Fija

Pesos + CER		22-jul	Var. Diaria	Var. Sem.	Var. Mens.	Paridad	TIR	LECAPS	Precio	Vencimiento	Tasa cap.	TNA
Bonte 2021	TX21	112,40	↑ 0,22%	0,81%	2,04%	94,48	5,5%	S30A0	157,34	29/7/2020	3,00%	27,47%
Bonte 2022	TX22	106,8	↑ 1,18%	2,30%	5,38%	86,94	5,3%	S29Y0	135,25	27/8/2020	3,75%	28,34%
Bonte 2023	TX23	99,2	↑ 2,16%	2,96%	9,49%	79,70	6,8%	S31L0	160,00	29/10/2020	2,65%	33,41%
Bonte 2024	TX24	92,05	↑ 2,62%	2,85%	9,19%	73,35	8,0%					
Cons Serie 6	PR13	652,5	↓ -1,88%	0,23%	1,48%	87,87	3,0%					
Disc. Pesos	DICP	1710	↑ 4,97%	7,28%	15,62%	72,72	9,3%					
Par Pesos	PARP	733	↑ 3,53%	6,40%	22,37%	39,25	9,6%					
Cupón PBI	TVPP	2,26	↑ 2,26%	0,00%	2,26%	-	-					
Dólares		22-jul	Var. Diaria	Var. Sem.	Var. Mens.	Var. Anual	TIR					
Bonar 20	AO20	5.188	↓ -0,02%	-0,82%	22,07%	53,95%	n/d					
Global 22	A2E2	5.340	↑ 3,99%	4,95%	20,27%	27,14%	80,2%					
Bonar 24	AY24	4.349	↑ 0,88%	-1,34%	15,36%	45,21%	111,3%					
Bonar 25	AA25	4.775	↓ -0,27%	-1,57%	20,89%	50,63%	29,1%					
Global 27	A2E7	5.030	↑ 2,67%	4,25%	18,08%	18,55%	28,8%					
Disc Ley Arg	DICA	7.750	↑ 0,65%	-1,89%	37,53%	41,68%	34,9%					
Disc Ley NY	DICY	8.450	↓ -0,47%	1,20%	25,19%	33,18%	25,4%					
Par Ley Arg	PARA	4.600	↓ -0,42%	-3,77%	24,32%	41,32%	14,6%					
Par Ley NY	PARY	5.010	↑ 2,04%	2,27%	17,88%	37,26%	17,4%					
Bonar 37	AA37	4.760	↓ -0,71%	-2,56%	24,92%	39,10%	25,0%					
Arg 2117	AC17	4.900	↑ 1,77%	2,08%	18,50%	34,25%	19,7%					
Cupón Arg.	TVPA	77	↑ 0,65%	1,45%	-2,41%	-14,44%	-					
Cupón NY	TVPY	106	↑ 1,92%	1,92%	7,07%	-41,11%	-					
Series D		22-jul	Var. Diaria	Var. Sem.	Var. Mens.	Var. Anual	TIR					
Disc Ley Arg	DICAD	67,5	↑ 1,81%	-0,52%	21,73%	-10,48%						
Bonar 24	AY24D	38	↑ 2,32%	-0,52%	1,33%	-8,10%						

Curva soberana en dólares



Curva pesos + CER



Comentarios

- Las acciones en Estados Unidos subieron tras una sesión volátil, en la que los inversores asimilaban resultados trimestrales dispares y unas duras negociaciones en Washington sobre nuevos estímulos. El S&P 500 subió 0,57%, el Dow Jones 0,62% y el Nasdaq 0,24%.
- Los investigadores están haciendo "buenos progresos" en el desarrollo de una vacuna contra el COVID-19 y hay varios ensayos clínicos en etapas finales que son prometedores, pero las primeras inmunizaciones no se esperan hasta inicios del 2021, dijo el miércoles la Organización Mundial de la Salud (OMS).
- El buque insignia de Microsoft, su negocio de computación en la nube Azure, reportó el miércoles un crecimiento de las ventas de menos del 50% por primera vez, lo que hizo que las acciones del gigante tecnológico cayeran un 3%.

Índices Internacionales

Índice	País	22-jul	Var. Diaria	Var. Sem.	Var. Mens.	Var. Anual
Dow Jones	USA	27.005,84	↑ 0,62%	1,25%	4,62%	-5,12%
Nasdaq	USA	10706,13	↑ 0,24%	1,93%	6,44%	19,68%
S&P 500	USA	3276,02	↑ 0,57%	1,01%	4,01%	-3,76%
IBEX	España	7.390,10	↓ -1,39%	-0,68%	2,19%	-23,12%
Dax	Alemania	13.104,25	↓ -0,51%	1,43%	6,44%	-1,09%
FTSE	Inglaterra	6.207,10	↓ -1,00%	-1,32%	0,61%	-18,19%
CAC 40	Francia	5.037,12	↓ -1,32%	-0,64%	2,05%	-15,80%
Nikkei	Japón	22.751,61	↓ -0,58%	0,24%	2,08%	-3,83%
SSE 180	China	9707,32	↑ 0,28%	3,54%	12,35%	9,56%
Kospi	Corea	2.228,66	↓ -0,01%	1,25%	5,71%	1,41%
Bovespa	Brasil	104289,57	↓ -0,02%	1,36%	9,71%	-9,82%
MXB	México	37.447,10	↑ 1,53%	3,08%	-0,71%	-14,23%

Acciones más operadas USA

Especie	USA		Variación			
	22-jul	Cedear	Var. Diaria	Var. Sem.	Var. Mens.	Var. Anual
Apple	389,09	4.568,00	↑ 0,28%	0,98%	6,66%	33,47%
BofA	24,31	1.420,00	↓ -0,45%	4,69%	2,36%	-30,84%
Citigroup	51,66	2.018,50	↓ -0,14%	2,87%	1,10%	-35,03%
Coca-Cola	48,48	1.128,00	↑ 2,71%	3,55%	8,50%	-12,29%
GE	7,06	833,00	↑ 0,28%	-0,14%	3,37%	-36,28%
Google	1.568,49	6.278,00	↑ 0,65%	3,49%	10,96%	17,39%
VIX	24,32%		↓ -2,09%	-5,30%	-20,08%	64,10%

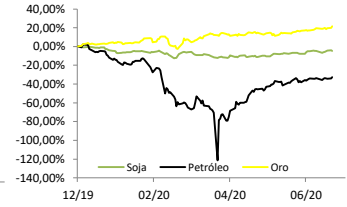
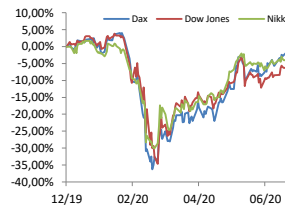
Se trata de una medida de volatilidad. Un mayor valor implica más miedo por parte de los inversores.

Commodities

	22-jul	Var. Diaria	Var. Sem.	Var. Mens.	Var. Anual
Petróleo	41,9	↑ 0,72%	2,44%	3,36%	-36,31%
Gas Natural	1,69	↑ 1,26%	-1,57%	-3,43%	-22,71%
Oro	1870	↑ 1,47%	3,25%	4,91%	23,39%
Plata	22,85	↑ 7,11%	18,32%	25,88%	27,51%
Cobre	2,92	↓ -1,37%	1,98%	6,45%	-3,21%
Soja	899,25	↑ 0,31%	0,14%	1,70%	-4,28%
Maíz	327,50	↑ 1,47%	-1,65%	-3,25%	-15,65%
Trigo	534,50	↑ 1,28%	-0,05%	8,69%	-3,87%

Monedas Internacionales

	22-jul	Var. Diaria	Día Ant.	Sem. Ant.	Mes Ant.	dic 19
Peso	77,00	↑ 0,00%	77,00	77,00	76,00	64,50
Euro	1,1571	↑ 0,32%	1,1534	1,143	1,1236	1,1205
Libra	1,2738	↑ 0,09%	1,2727	1,2565	1,2401	1,3115
Yen	107,19	↑ 0,37%	106,8	107,02	107,97	108,89
Real	5,1201	↓ -0,98%	5,171	5,3848	5,4633	4,0199



ADR GRUPO FINANCIERO GALICIA



Disclaimer: El presente informe es confeccionado por Corsiglia y Cía. S.A. y tiene como objetivo brindar a su destinatario en formación general, y no constituye, de ningún modo, oferta, invitación o recomendación por parte de nuestra compañía para la compra o venta de los títulos valores y/o de los instrumentos financieros mencionados en él.