



Argentina

10 de Junio de 2020

Comentarios

• El Merval bajó **0,28%** en una jornada volátil al rimo del contado con liquidación. Las mayores bajas se registraron en: Telecom (-3,40%), Edenor (-3,39%) y Galicia (-1,97%). El volumen negociado fue de \$ 1.221 millones y \$ 1.189 millones en CEDEARS.

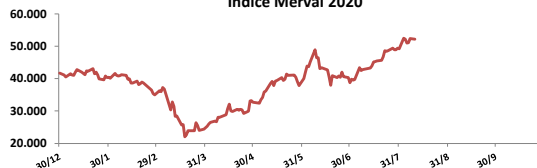
• YPF reportó una pérdida de \$ 85.048 millones en el 2T20, con una abrupta caída en las ventas de combustibles (40% i.a.). Asimismo tuvo un ajuste contables por revaluación de sus activos de gas (deterioro de activos o impairment) por más de \$ 57.000 millones.

• Resultados mixtos en bonos. En la curva de pesos el TX23 bajó **0,64%** y el Discount subió **1,65%**. En la curva de bonos en dólares el DICY bajó **2,83%** y el AY24 subió **0,73%**.

BYMA

Indice	10-ago	Var. Diaria	Var. Sem.	Var. Mens.	Var. Anual
S&P Merval	52.180,90	↓ -0,28%	-0,28%	5,94%	25,22%

Indice Merval 2020



Acciones líderes

Especie	10-ago	Var. Diaria	Var. Sem.	Var. Mens.	Var. Anual	Vol. Nom.
Aluar	49,15	↑ 2,61%	2,61%	7,55%	51,70%	761.945
Banco Macro	283,90	↓ -0,09%	-0,09%	6,45%	3,76%	418.368
BYMA	534,50	↑ 0,38%	0,38%	12,05%	70,69%	70.702
Cablevisión	462,50	↑ 1,54%	1,54%	3,70%	53,88%	15.282
Central Puerto	35,45	↑ 2,01%	2,01%	9,08%	-0,70%	668.107
Comercial	3,43	↑ 1,48%	1,48%	13,20%	63,33%	6.988.623
Cresud	43,70	↓ -0,79%	-0,79%	-5,51%	-16,68%	1.033.609
Edenor	27,05	↓ -3,39%	-3,39%	14,14%	12,47%	399.736
BBVA Argentina	179,50	↓ -0,42%	-0,42%	3,19%	27,76%	150.428
Galicia	158,95	↓ -1,97%	0,00%	8,57%	22,82%	3.365.942
Grupo Finan. Valores	30,00	↑ 0,17%	0,17%	6,95%	123,88%	762.191
Mirgor	1154,50	↑ 0,43%	0,43%	9,28%	58,15%	12.682
Pampa	58,05	↓ -1,36%	-1,36%	7,10%	16,57%	706.307
Ternium Arg. (Ex Siderar)	41,95	↑ 2,44%	2,44%	5,80%	63,55%	1.719.253
Supervielle	74,40	↓ -0,80%	-0,80%	4,20%	31,68%	585.368
Telecom	220,45	↓ -3,40%	-3,40%	-0,45%	29,07%	90.046
TGN	41,10	↓ -1,79%	-1,79%	7,73%	2,24%	500.010
TGS	155,25	↑ 2,17%	2,17%	9,83%	42,89%	141.333
Transener	27,80	↑ 0,54%	0,54%	4,51%	6,92%	305.808
YPFD	797,85	↓ -1,34%	-1,34%	4,95%	-6,92%	132.887

Panel General

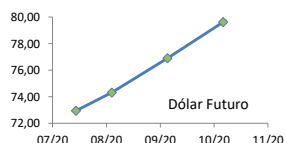
Especie	10-ago	Var. Diaria	Var. Sem.	Var. Mens.	Var. Anual	Volumen Nom.
Agrometal	17,95	↑ 11,49%	11,49%	28,21%	91,57%	556.982
Banco Patagonia	70,90	↓ -1,53%	-1,53%	5,82%	62,24%	5.486
Banco Santander Río	24,20	↑ 0,00%	0,00%	7,56%	36,36%	25.442
Autopista del Sol	58,00	↑ 1,75%	1,75%	0,00%	-24,68%	20.764
Banco Hipotecario	13,10	↓ -1,87%	0,00%	12,18%	-15,60%	408.804
Boldt	4,30	↑ 2,63%	2,63%	-0,46%	75,51%	1.694.657
Capex	73,50	↑ 0,68%	0,68%	-3,03%	0,00%	7.593
Celulosa	26,45	↑ 1,73%	0,00%	0,78%	5,31%	39.534
Central Costanera	12,25	↑ 2,94%	0,00%	1,71%	-15,83%	101.608
Consultatio	99,80	↓ 2,89%	2,89%	2,25%	38,61%	65.730
Distrib. Gas Cuyana	22,70	↓ -0,66%	-0,66%	5,58%	-7,35%	115.270
Dycasa	68,00	↑ 0,00%	0,00%	4,45%	14,29%	1.472
Ferrum	9,45	↑ 9,88%	0,00%	14,97%	-2,86%	55.853
Grupo Clarín	32,10	↓ -4,18%	-4,18%	0,31%	-3,02%	7.026
Inversora Juramento	18,10	↑ 0,56%	0,56%	7,10%	69,16%	10.519
Holcim	138,00	↑ 3,95%	3,95%	43,75%	45,11%	123.507
IRSA	45,55	↓ -0,76%	-0,76%	-2,88%	-10,33%	92.044
Ledesma	24,70	↓ -0,80%	0,00%	2,89%	39,88%	159.120
Loma Negra	146,20	↓ -0,48%	-0,48%	14,22%	16,96%	879.033
Metrogas	20,05	↑ 1,52%	1,52%	1,26%	23,77%	40.710
Molinos	105,25	↓ -0,71%	0,00%	-1,40%	86,63%	24.785
Molinos Agro	511,00	↑ 0,79%	0,79%	4,29%	43,94%	3.753
Oeste	26,15	↑ 4,60%	0,00%	-6,19%	-8,73%	101.155
PGR (Ex Andes Energia)	14,60	↓ -0,68%	0,00%	-5,16%	-15,30%	164.587
Rosenbusch	9,60	↑ 1,05%	1,05%	3,78%	71,43%	10.239
San Miguel	146,25	↑ 2,63%	2,63%	2,63%	26,62%	8.295
Semino	6,36	↑ 0,32%	0,00%	-0,63%	97,52%	146.848
TGLT	7,43	↑ 22,00%	22,00%	20,81%	58,09%	1.070.336

TERNIUM ARGENTINA



Dólar implícito 127,40

Dólar futuro		
Dólar	10-ago	Día Anterior
Cotización actual	72,95	69,08
Agosto 2020	74,31	74,32
Septiembre 2020	76,90	76,91
Octubre 2020	79,62	79,62



ADR ARGENTINOS Y BRASILEÑOS

ADR	Ticker	10-ago	Var. Diaria	Var. Sem.	Var. Mens.	Var. Anual
Petrobras	PBR	USD 8,83	↑ 2,44%	2,44%	1,85%	-44,47%
Banco Macro	BMA	USD 21,95	↓ -1,48%	-1,48%	3,15%	-39,48%
Cresud	CRESY	USD 3,40	↓ -3,41%	-3,41%	-7,10%	-52,71%
BBAR	BBAR	USD 4,14	↓ -2,13%	-2,13%	0,00%	-26,60%
Galicia	GGAL	USD 12,44	↓ -3,19%	-3,19%	3,67%	-23,63%
IRSA	IRSA	USD 3,60	↑ 0,00%	0,00%	-5,26%	-47,75%
Telecom	TECO	USD 8,39	↓ -4,00%	-4,00%	-3,78%	-26,40%
TGS	TGS	USD 5,74	↓ -3,20%	-3,20%	2,14%	-20,72%
Tenaris	TS	USD 12,17	↑ 0,83%	0,83%	4,02%	-46,20%
Vale do Rio Doce	VALE	USD 11,36	↑ 1,79%	1,79%	-2,41%	-13,87%
YPF	YPF	USD 6,24	↓ -3,11%	-3,11%	0,16%	-46,02%

Tasas de interés

	10-ago	Día Anterior	Sem. Anterior	Mes Anterior	Var Anual
Call Money	15,50%	15,50%	15,50%	14,50%	49,0%
Cautión 7 días	22,25%	21,34%	21,34%	20,83%	43,1%
Badlar Privada	29,63%	29,81%	29,81%	29,19%	40,3%
Lete 105 días	49,93%	49,93%	49,93%	49,93%	49,9%
Cautión 30 días	24,69%	23,96%	23,96%	24,26%	42,4%
Lete 180 días	40,55%	40,55%	40,55%	40,55%	40,6%

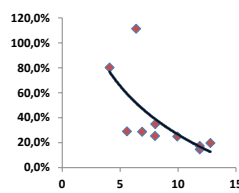
Renta Fija

Pesos + CER							LECAPS	Precio	Vencimiento	Tasa cap.	TNA	
	10-ago	Var. Diaria	Var. Sem.	Var. Mens.	Paridad	TIR						
Bonte 2021	TX21	117,25	↑ 0,47%	0,47%	1,30%	94,48	5,5%	S29Y0	136,35	27/8/2020	3,75%	27,21%
Bonte 2022	TX22	112,55	↓ 0,72%	0,72%	1,40%	86,94	5,3%	S31L0	139,20	29/10/2020	2,65%	26,02%
Bonte 2023	TX23	108,8	↓ -0,64%	-0,64%	2,64%	79,70	6,8%					
Bonte 2024	TX24	104,65	↓ -0,66%	-0,66%	6,24%	73,35	8,0%					
Cons Serie 6	PR13	699	↑ 0,00%	0,00%	2,79%	87,87	3,0%					
Disc. Pesos	DICP	2155	↑ 1,65%	1,65%	12,24%	72,72	9,3%					
Par Pesos	PARP	990	↑ 4,21%	4,21%	18,56%	39,25	9,6%					
Cupón PBI	TVPP	2,05	↓ -2,38%	-2,38%	-5,09%	-	-					

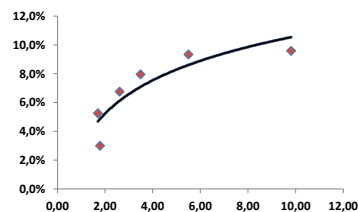
Dólares							
	10-ago	Var. Diaria	Var. Sem.	Var. Mens.	Var. Anual	TIR	
Bonar 20	AO20	6.470	↑ 1,09%	1,09%	11,94%	91,99%	n/d
Global 22	A2E2	6.300	↓ 0,08%	0,08%	12,50%	50,00%	80,2%
Bonar 24	AY24	5.405	↑ 0,73%	0,73%	12,25%	80,47%	111,3%
Bonar 25	AA25	5.865	↑ 2,00%	2,00%	10,35%	85,02%	29,1%
Global 27	A2E7	6.050	↑ 6,14%	6,14%	16,35%	42,59%	28,8%
Disc Ley Arg	DICA	9.230	↑ 2,44%	2,44%	9,22%	68,73%	34,9%
Disc Ley NY	DICY	9.504	↓ -2,83%	-2,83%	7,99%	49,78%	25,4%
Par Ley Arg	PARA	5.614	↑ 0,34%	0,34%	12,03%	72,47%	14,6%
Par Ley NY	PARY	5.822	↑ 2,41%	2,41%	10,90%	59,51%	17,4%
Bonar 37	AA37	5.855	↑ 0,95%	0,95%	10,06%	71,10%	25,0%
Arg 2117	AC17	5.850	↑ 0,86%	0,86%	12,72%	60,27%	19,7%
Cupón Arg.	TVPA	86	↓ -3,37%	-3,37%	6,17%	-4,44%	-
Cupón NY	TVPY	0	↓ -100,00%	-100,00%	-100,00%	-100,00%	-

Series D						
	10-ago	Var. Diaria	Var. Sem.	Var. Mens.	Var. Anual	
Disc Ley Arg	DICAD	73,3	↑ 0,63%	0,63%	5,85%	-2,85%
Bonar 24	AY24D	42,95	↓ -0,23%	-0,23%	9,01%	3,87%

Curva soberana en dólares



Curva pesos + CER



Comentarios

• El Dow Jones subió un 1%, el S&P 500 avanzó levemente y el Nasdaq retrocedió el lunes, ya que los inversores salieron de las grandes acciones tecnológicas y se trasladaron a sectores rezagados vinculados al ciclo de crecimiento, mientras esperaban noticias de avances de un proyecto de ley de apoyo fiscal para la maltrecha economía del país. El S&P 500 subió 0,27%, el Dow Jones 1,30% y el Nasdaq bajó 0,39%.

- La crisis económica causada por la pandemia de coronavirus está afectando con más fuerza a los trabajadores más vulnerables, y las autoridades necesitan coordinarse para lograr políticas creativas para ayudar a las personas a superar la dolorosa recesión, dijo el presidente de la Reserva Federal de Chicago, Charles Evans.
- Gilead Sciences dijo que solicitó a la Administración de Medicamentos y Alimentos de Estados Unidos (FDA) su aprobación definitiva bajo condiciones de emergencia del remdesivir, su fármaco usado actualmente para combatir el COVID-19.
- La capacidad de fabricación de Novavax es suficiente para la demanda estadounidense de vacunas para el COVID-19 en 2021, que estima podría ser de 500 millones a 600 millones de dosis.

Índices Internacionales

Índice	País	10-ago	Var. Diaria	Var. Sem.	Var. Mens.	Var. Anual
Dow Jones	USA	27.791,44	↑ 1,30%	1,30%	5,16%	-2,36%
Nasdaq	USA	10968,36	↓ -0,39%	-0,39%	2,08%	22,61%
S&P 500	USA	3360,47	↑ 0,27%	0,00%	2,45%	1,55%
IBEX	España	7.053,90	↑ 1,49%	1,49%	2,57%	-26,62%
Dax	Alemania	12.687,53	↓ 0,10%	0,10%	3,04%	-4,24%
FTSE	Inglaterra	6.050,59	↑ 0,31%	0,31%	2,59%	-20,25%
CAC 40	Francia	4.909,51	↑ 0,41%	0,41%	2,63%	-17,93%
Nikkei	Japón	22.593,28	↑ 1,18%	1,18%	4,07%	-4,49%
SSE 180	China	9760,50	↑ 0,54%	0,54%	1,54%	10,16%
Kospi	Corea	2.410,41	↑ 2,50%	2,50%	7,16%	9,68%
Bovespa	Brasil	103444,48	↑ 0,65%	0,65%	0,52%	-10,55%
MXB	México	38.289,76	↑ 0,75%	0,75%	3,43%	-12,30%

Acciones más operadas USA

Especie	USA		Variación			
	10-ago	Cedear	Var. Diaria	Var. Sem.	Var. Mens.	Var. Anual
Apple	450,91	5.890,00	↑ 1,45%	1,45%	6,09%	54,68%
BofA	26,56	1.724,00	↑ 1,72%	1,72%	6,75%	-24,44%
Citigroup	52,86	2.280,00	↑ 1,42%	1,42%	5,70%	-33,52%
Coca-Cola	47,72	1.238,00	↓ -0,17%	-0,17%	1,02%	-13,66%
GE	6,67	856,00	↑ 4,22%	4,22%	9,88%	-39,80%
Google	1.496,10	6.650,00	↑ 0,11%	0,11%	0,89%	11,97%

VIX 22,13% ↓ -0,36% -0,36% -9,53% 49,33%

Se trata de una medida de volatilidad. Un mayor valor implica más miedo por parte de los inversores.

Commodities

	10-ago	Var. Diaria	Var. Sem.	Var. Mens.	Var. Anual
Petróleo	42,1	↓ 2,11%	0,00%	2,36%	-34,69%
Gas Natural	2,17	↓ -3,08%	-3,08%	20,57%	-0,87%
Oro	2018	↓ -0,84%	-0,84%	2,09%	33,20%
Plata	28,74	↑ 1,59%	1,59%	17,93%	60,39%
Cobre	2,87	↑ 2,48%	0,00%	-2,61%	2,06%
Soja	876,50	↑ 0,72%	0,72%	-2,34%	-6,71%
Maíz	313,50	↑ 1,87%	1,87%	-0,79%	-19,25%
Trigo	493,25	↓ -0,45%	-0,45%	-7,15%	-11,29%

Monedas Internacionales

	10-ago	Var. Diaria	Día Ant.	Sem. Ant.	Mes Ant.	dic 19
Peso	78,50	↓ 0,00%	78,50	78,50	78,00	64,50
Euro	1,1733	↓ -0,48%	1,179	1,179	1,1778	1,1205
Libra	1,3075	↑ 0,22%	1,3046	1,3046	1,3085	1,3115
Yen	106,12	↑ 0,17%	105,94	105,94	105,91	108,89
Real	5,4823	↑ 0,80%	5,4389	5,4389	5,2221	4,0199

GENERAL ELECTRIC



Disclaimer: El presente informe es confeccionado por Corsiglia y Cía. S.A. y tiene como objetivo brindar a su destinatario en formación general, y no constituye, de ningún modo, oferta, invitación o recomendación por parte de nuestra compañía para la compra o venta de los títulos valores y/o de los instrumentos financieros mencionados en él.