



Argentina

14 de Junio de 2020

Comentarios

• El Merval bajó **2,17%** con ADR mixtos y el contado con liquidación a la baja. Las mayores bajas se registraron en: Aluar (**-4,96%**), TGS (**-4,77%**) y BBAR (**-4,21%**). El volumen negociado fue de \$ 1.163 millones y \$ 1.085 millones en CEDEARS.

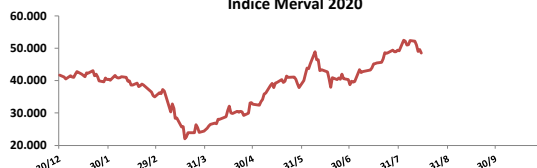
• Argentina podría extender el plazo para que los acreedores acepten una reestructuración de bonos más allá del 24 de agosto y presentaría su oferta a la Comisión de Valores de Estados Unidos (SEC) la próxima semana, dijeron a Reuters dos fuentes con conocimiento del caso.

• Bajas generalizadas en bonos. En la curva de pesos el TX24 bajó **1,52%** y el Discount **2,75%**. En la curva de bonos en dólares el DICY bajó **1,67%** y el AY24 **2,15%**.

BYMA

Indice	14-ago	Var. Diaria	Var. Sem.	Var. Mens.	Var. Anual
S&P Merval	48.547,91	-2,17%	-7,22%	-1,43%	16,50%

Indice Merval 2020



Acciones líderes

Especie	14-ago	Var. Diaria	Var. Sem.	Var. Mens.	Var. Anual	Vol. Nom.
Aluar	48,85	-4,96%	1,98%	6,89%	50,77%	761.144
Banco Macro	259,65	-1,09%	-8,62%	-2,64%	-5,10%	362.355
BYMA	496,00	-3,60%	-6,85%	3,98%	58,40%	92.787
Cablevisión	440,00	0,34%	-3,40%	-1,35%	46,40%	14.508
Central Puerto	34,70	0,73%	-0,14%	6,77%	-2,80%	780.844
Comercial	3,01	-5,71%	-11,01%	-0,73%	43,24%	5.105.326
Cresud	42,60	-1,96%	-3,29%	-7,89%	-18,78%	312.439
Edenor	25,00	-2,91%	-10,71%	5,49%	3,95%	188.479
BBVA Argentina	156,95	-4,21%	-12,93%	-9,77%	11,71%	355.618
Galicia	145,05	-3,27%	-7,52%	8,57%	22,82%	2.335.203
Grupo Finan. Valores	27,40	-4,03%	-8,51%	-2,32%	104,48%	1.405.954
Mirgor	1127,50	-0,66%	-1,91%	6,72%	54,45%	18.319
Pampa	57,10	-1,38%	-2,97%	5,35%	14,66%	835.860
Ternium Arg. (Ex Siderar)	39,35	-3,44%	-3,91%	-0,76%	53,41%	318.651
Supervielle	67,55	-4,12%	-9,93%	-5,39%	19,56%	370.123
Telecom	211,95	1,87%	-7,12%	-4,29%	24,09%	55.078
TGN	45,85	1,44%	9,56%	20,18%	14,05%	1.183.065
TGS	134,65	-4,77%	-11,39%	-4,74%	23,93%	142.664
Transener	26,80	-0,56%	-3,07%	0,75%	3,08%	187.414
YPFD	723,85	-0,42%	-10,49%	-4,79%	-15,56%	185.312

Panel General

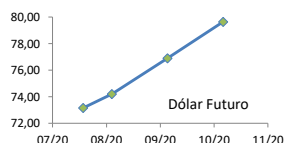
Especie	14-ago	Var. Diaria	Var. Sem.	Var. Mens.	Var. Anual	Volumen Nom.
Agrometal	17,70	-2,48%	9,94%	26,43%	88,90%	#REF!
Banco Patagonia	68,40	-2,98%	-5,00%	2,09%	56,52%	3.149
Banco Santander Río	23,00	-2,13%	-2,89%	7,56%	36,36%	11.000
Autopista del Sol	56,10	-1,41%	-1,58%	-3,28%	-27,14%	22.714
Banco Hipotecario	12,00	-4,00%	-6,37%	12,18%	-15,60%	128.775
Boldit	4,49	-3,23%	7,16%	3,94%	83,27%	1.176.206
Capex	72,00	-0,69%	-1,37%	-5,01%	-2,04%	2.038
Celulosa	25,50	-2,30%	0,38%	0,78%	5,31%	2.353
Central Costanera	12,20	0,83%	1,68%	1,71%	-15,83%	135.377
Consultatio	109,00	1,87%	12,37%	11,68%	51,39%	1.331 is not a
Distrib. Gas Cuyana	21,00	1,69%	-2,33%	-2,33%	-14,29%	133.817
Dycasa	63,00	0,00%	-7,35%	-3,23%	5,88%	10.635
Ferrum	8,80	-3,83%	6,40%	14,97%	-2,86%	1.300
Grupo Clarín	34,00	0,00%	1,49%	6,25%	2,72%	294
Inversora Juramento	17,75	-0,84%	-1,39%	5,03%	65,89%	2.896
Holcim	129,50	0,58%	-2,45%	34,90%	36,17%	80.283
IRSA	44,15	-2,97%	-3,81%	-5,86%	-13,09%	44.500
Ledesma	23,25	-0,64%	-6,02%	2,89%	39,88%	40.385
Loma Negra	131,50	-2,01%	-10,48%	2,73%	5,20%	452.050
Metrogas	19,80	3,39%	0,25%	0,00%	22,22%	101.619
Molinos	99,00	-1,98%	-4,72%	-1,40%	86,63%	6.542
Molinos Agro	483,00	-2,52%	-4,73%	-1,43%	36,06%	1.370
Oeste	24,85	-0,60%	0,00%	-6,19%	-8,73%	13.654
PGR (Ex Andes Energia)	13,80	-4,17%	-2,04%	-5,16%	-15,30%	128.504
Rosenbusch	9,48	3,16%	-0,21%	2,49%	69,29%	7.513
San Miguel	137,75	-2,30%	-3,33%	-3,33%	19,26%	49.187
Semino	6,17	0,16%	-2,84%	-0,63%	97,52%	33.117
TGLT	6,93	-3,35%	13,79%	12,68%	47,45%	851.409

BBAR



Dólar implícito 126,57

Dólar futuro		
Dólar	14-ago	Día Anterior
Cotización actual	73,16	69,08
Agosto 2020	74,20	74,25
Septiembre 2020	76,89	76,90
Octubre 2020	79,63	79,64



ADR ARGENTINOS Y BRASILEÑOS

ADR	Ticker	14-ago	Var. Diaria	Var. Sem.	Var. Mens.	Var. Anual
Petrobras	PBR	USD 8,61	-0,92%	-0,12%	-0,69%	-45,85%
Banco Macro	BMA	USD 20,24	0,20%	-9,16%	-4,89%	-44,20%
Cresud	CRESY	USD 3,29	0,92%	-6,53%	-10,11%	-54,24%
BBAR	BBAR	USD 3,63	-1,36%	-14,18%	-12,32%	-35,64%
Galicia	GGAL	USD 11,37	-1,39%	-11,52%	-5,25%	-30,20%
IRSA	IRSA	USD 3,49	0,87%	-3,06%	-8,16%	-49,35%
Telecom	TECO	USD 8,01	0,75%	-8,35%	-8,14%	-29,74%
TGS	TGS	USD 5,20	-2,80%	-12,31%	-7,47%	-28,18%
Tenaris	TS	USD 12,20	-0,25%	1,08%	4,27%	-46,07%
Vale do Rio Doce	VALE	USD 11,33	0,44%	1,52%	-2,66%	-14,10%
YPF	YPF	USD 5,72	1,06%	-11,18%	-8,19%	-50,52%

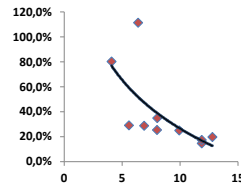
Tasas de interés

	14-ago	Día Anterior	Sem. Anterior	Mes Anterior	Var Anual
Call Money	16,00%	16,50%	15,50%	14,50%	49,0%
Cautión 7 días	21,84%	21,67%	21,34%	20,83%	43,1%
Badlar Privada	29,75%	29,69%	29,81%	29,19%	40,3%
Lete 105 días	49,93%	49,93%	49,93%	49,93%	49,9%
Cautión 30 días	24,30%	24,23%	23,96%	24,26%	42,4%
Lete 180 días	40,55%	40,55%	40,55%	40,55%	40,6%

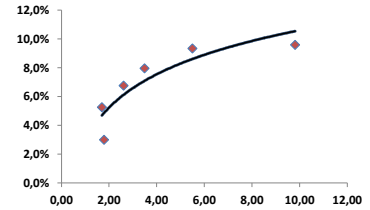
Renta Fija

		14-ago	Var. Diaria	Var. Sem.	Var. Mens.	Paridad	TIR	LECAPS	Precio	Vencimiento	Tasa cap.	TNA
Pesos + CER												
Bonte 2021	TX21	116,10	↓ -0,39%	-0,51%	0,30%	94,48	5,5%	S29Y0	138,53	27/8/2020	3,75%	21,36%
Bonte 2022	TX22	110,65	↓ -0,85%	-0,98%	-0,32%	86,94	5,3%	S31L0	147,09	29/10/2020	2,65%	28,54%
Bonte 2023	TX23	104,5	↓ -1,28%	-4,57%	-1,42%	79,70	6,8%					
Bonte 2024	TX24	100,4	↓ -1,52%	-4,70%	1,93%	73,35	8,0%					
Cons Serie 6	PR13	684,5	↑ 0,51%	-2,07%	0,66%	87,87	3,0%					
Disc. Pesos	DICP	1945	↓ -2,75%	-8,25%	1,30%	72,72	9,3%					
Par Pesos	PARP	922	↓ -2,12%	-2,95%	10,42%	39,25	9,6%					
Cupón PBI	TVPP	1,97	↓ -2,96%	-6,19%	-8,80%	-	-					
Dólares												
		14-ago	Var. Diaria	Var. Sem.	Var. Mens.	Var. Anual	TIR					
Bonar 20	AO20	6.206	↓ -2,57%	-3,03%	7,37%	84,15%	n/d					
Global 22	A2E2	6.200	↓ -2,36%	-1,51%	10,71%	47,62%	80,2%					
Bonar 24	AY24	5.186	↓ -2,15%	-3,35%	7,71%	73,16%	111,3%					
Bonar 25	AA25	5.570	↓ -2,11%	-3,13%	4,80%	75,71%	29,1%					
Global 27	A2E7	5.650	↓ -3,42%	-0,88%	8,65%	33,16%	28,8%					
Disc Ley Arg	DICA	8.823	↓ -2,79%	-2,08%	4,41%	61,30%	34,9%					
Disc Ley NY	DICY	9.400	↓ -1,67%	-3,89%	6,82%	48,15%	25,4%					
Par Ley Arg	PARA	5.548	↓ -0,93%	-0,84%	10,72%	70,45%	14,6%					
Par Ley NY	PARY	5.650	↓ -2,59%	-0,62%	7,62%	54,79%	17,4%					
Bonar 37	AA37	5.600	↓ -2,59%	-3,45%	5,26%	63,65%	25,0%					
Arg 2117	AC17	5.625	↓ -1,57%	-3,02%	8,38%	54,11%	19,7%					
Cupón Arg.	TVPA	88	↑ 4,76%	-1,12%	8,64%	-2,22%	-					
Cupón NY	TVPY	126	↓ 2,02%	9,57%	17,76%	-30,00%	-					
Series D												
Disc Ley Arg	DICAD	71,7	↓ -0,76%	-1,57%	3,54%	-4,97%						
Bonar 24	AY24D	41,75	↓ -1,30%	-3,02%	5,96%	0,97%						

Curva soberana en dólares



Curva pesos + CER



Comentarios

• El índice S&P 500 culminó casi sin cambios a pesar de acercarse nuevamente a su máximo histórico de cierre, ya que los datos sobre la economía de Estados Unidos aumentaron la incertidumbre sobre la recuperación. El S&P 500 bajó **0,02%**, el Dow Jones **0,12%** y el Nasdaq **0,21%**.

• Los datos económicos muestran que los "consumidores aún están gastando", aunque los cambios en los patrones de consumo significa que los trabajadores de menores ingresos en algunos sectores podrían enfrentar tiempos inciertos, dijo el presidente de la Reserva Federal de Dallas, Robert Kaplan.

• Facebook dijo que Apple ha denegado su solicitud de renunciar a la comisión del 30% que toma de las aplicaciones en los dispositivos iOS, criticando públicamente a una gran tecnológica.

Índices Internacionales

Índice	País	14-ago	Var. Diaria	Var. Sem.	Var. Mens.	Var. Anual
Dow Jones	USA	27.931,02	↑ 0,12%	1,81%	5,69%	-1,87%
Nasdaq	USA	11019,30	↓ -0,21%	0,08%	2,55%	23,18%
S&P 500	USA	3372,85	↓ -0,02%	0,66%	2,45%	1,55%
IBEX	España	7.154,30	↓ -1,33%	2,93%	4,03%	-25,57%
Dax	Alemania	12.901,34	↓ -0,71%	1,79%	4,78%	-2,62%
FTSE	Inglaterra	6.090,04	↓ -1,55%	0,96%	3,26%	-19,73%
CAC 40	Francia	4.962,93	↓ -1,58%	1,50%	3,75%	-17,04%
Nikkei	Japón	23.289,36	↑ 0,17%	4,30%	7,27%	-1,55%
SSE 180	China	9733,32	↑ 1,34%	0,26%	1,25%	9,86%
Kospi	Corea	2.407,49	↓ -1,23%	2,37%	7,03%	9,55%
Bovespa	Brasil	101353,45	↑ 0,89%	-1,38%	-1,51%	-12,36%
MXB	México	38.949,88	↑ 0,87%	2,49%	5,21%	-10,78%

Acciones más operadas USA

Especie	USA		Variación			
	14-ago	Cedear	Var. Diaria	Var. Sem.	Var. Mens.	Var. Anual
Apple	459,63	6.000,00	↓ -0,09%	3,42%	8,14%	57,67%
BofA	26,47	1.694,00	↑ 0,46%	1,38%	6,39%	-24,69%
Citigroup	52,93	2.286,00	↓ 0,08%	1,55%	5,84%	-33,43%
Coca-Cola	48,45	1.241,00	↑ 0,14%	1,36%	2,56%	-12,34%
GE	6,66	856,00	↑ 0,91%	4,06%	9,72%	-39,89%
Google	1.507,73	6.880,00	↓ -0,71%	0,89%	1,67%	12,84%
VIX	22,05%		↓ -0,36%	-0,72%	-9,85%	48,79%

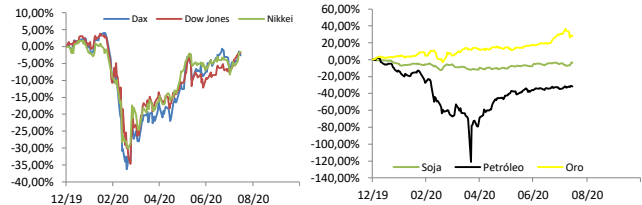
Se trata de una medida de volatilidad. Un mayor valor implica más miedo por parte de los inversores.

Commodities

	14-ago	Var. Diaria	Var. Sem.	Var. Mens.	Var. Anual
Petróleo	42,0	↓ -0,78%	2,72%	2,36%	-34,69%
Gas Natural	2,36	↑ 7,48%	5,27%	30,96%	7,68%
Oro	1945	↓ -0,52%	-4,45%	-1,63%	28,35%
Plata	26,41	↓ -4,17%	-6,65%	8,37%	47,39%
Cobre	2,87	↑ 2,39%	-0,04%	-2,61%	2,06%
Soja	903,50	↓ -0,41%	3,82%	0,67%	-3,83%
Maíz	324,50	↓ -0,15%	5,44%	2,69%	-16,42%
Trigo	500,00	↑ 0,96%	0,91%	-5,88%	-10,07%

Monedas Internacionales

	14-ago	Var. Diaria	Día Ant.	Sem. Ant.	Mes Ant.	dic 19
Peso	79,00	↑ 0,00%	79,00	78,50	78,00	64,50
Euro	1,1844	↑ 0,24%	1,1816	1,179	1,1778	1,1205
Libra	1,3089	↑ 0,20%	1,3063	1,3046	1,3085	1,3115
Yen	106,62	↓ -0,31%	106,95	105,94	105,91	108,89
Real	5,4229	↑ 1,01%	5,3685	5,4389	5,2221	4,0199



S&P 500 CERCA DE MÁXIMOS



Disclaimer: El presente informe es confeccionado por Corsiglia y Cía. S.A. y tiene como objetivo brindar a su destinatario en formación general, y no constituye, de ningún modo, oferta, invitación o recomendación por parte de nuestra compañía para la compra o venta de los títulos valores y/o de los instrumentos financieros mencionados en él.