



Argentina

19 de Agosto de 2020

Comentarios

• El Merval subió **2,1%** con una suba del contado con liquidación que compensó las bajas de los ADR. Las mayores alzas se registraron en: Ternium **(+4,44%)**, Cresud **(+3,85%)** y Aluar **(+3,78%)**. El volumen negociado fue de \$ 1.107 millones y \$ 876 millones en CEDEARS.

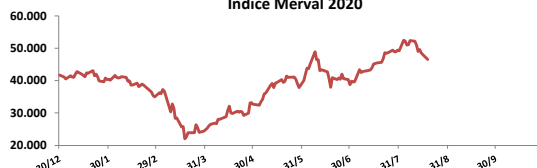
• Grupo Financiero Valores reportó una ganancia no auditada de \$ 418,3 millones en el segundo trimestre del año. En seis meses gana \$ 729,3 millones (resultados no comparables con año anterior por nueva metodología).

• Alzas generalizadas en bonos. En la curva de pesos el TX24 subió **2,06%** y el Discount **3,81%**. En la curva de bonos en dólares el DICA subió **3,22%** y el AY24 **1,43%**.

BYMA

Indice	19-ago	Var. Diaria	Var. Sem.	Var. Mens.	Var. Anual
S&P Merval	47.471,60	↑ 2,11%	-2,22%	-3,62%	13,92%

Indice Merval 2020



Acciones líderes

Especie	19-ago	Var. Diaria	Var. Sem.	Var. Mens.	Var. Anual	Vol. Nom.
Aluar	48,10	↑ 3,78%	-1,54%	5,25%	48,46%	499.377
Banco Macro	248,00	↑ 1,16%	-4,49%	-7,01%	-9,36%	384.739
BYMA	485,00	↑ 1,04%	-2,22%	1,68%	54,89%	61.869
Cablevisión	430,00	↑ 2,38%	-2,27%	-3,59%	43,07%	10.442
Central Puerto	32,85	↑ 1,70%	-5,33%	1,08%	-7,98%	476.976
Comercial	3,07	↑ 2,68%	2,06%	1,32%	46,19%	6.653.701
Cresud	45,90	↑ 3,85%	7,75%	-0,76%	-12,49%	273.626
Edenor	24,70	↑ 3,56%	-1,20%	4,22%	2,70%	190.772
BBVA Argentina	151,00	↑ 3,00%	-3,79%	-13,19%	7,47%	312.939
Galicia	138,30	↑ 0,73%	-5,34%	-2,88%	22,82%	3.018.091
Grupo Finan. Valores	26,85	↓ -0,19%	-2,01%	-4,28%	100,37%	619.352
Mirgor	1111,50	↑ 1,51%	-1,42%	5,21%	52,26%	10.837
Pampa	58,00	↑ 3,85%	1,58%	7,01%	16,47%	1.057.695
Ternium Arg. (Ex Siderar)	39,00	↑ 4,84%	-0,89%	-1,64%	52,05%	878.227
Supervielle	66,60	↑ 3,34%	-1,41%	-6,72%	17,88%	332.361
Telecom	205,00	↑ 0,02%	-3,28%	-7,43%	20,02%	83.630
TGN	45,40	↑ 2,25%	-0,98%	19,00%	12,94%	468.849
TGS	130,50	↑ 1,60%	-3,08%	-7,68%	20,11%	129.023
Transener	26,10	↑ 0,38%	-2,61%	-1,88%	0,38%	175.641
YPFD	720,00	↑ 2,15%	-0,53%	-5,29%	-16,01%	123.916

Panel General

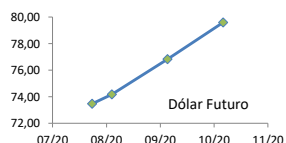
Especie	19-ago	Var. Diaria	Var. Sem.	Var. Mens.	Var. Anual	Volumen Nom.
Agrometal	17,50	↑ 2,64%	-1,13%	25,00%	86,77%	117.142
Banco Patagonia	65,00	↓ -0,15%	-4,97%	-2,99%	48,74%	4.337
Banco Santander Río	22,40	↓ 0,00%	-2,61%	2,22%	36,36%	4.060
Autopista del Sol	55,70	↓ -1,07%	-0,71%	-3,97%	-27,66%	10.942
Banco Hipotecario	11,70	↑ 0,43%	-2,92%	0,84%	-15,60%	191.569
Boldt	4,33	↑ 0,70%	-3,56%	0,23%	76,73%	873.571
Capex	72,30	↑ 1,40%	0,42%	-4,62%	-1,63%	569
Celulosa	25,95	↑ 2,57%	-0,78%	-1,16%	5,31%	6.107
Central Costanera	11,85	↓ -1,25%	-1,64%	4,27%	-15,83%	71.141
Consultatio	106,00	↓ -0,93%	-2,75%	8,61%	47,22%	16.796
Distrib. Gas Cuyana	20,35	↑ 1,75%	-3,10%	-5,35%	-16,94%	51.631
Dycasa	61,00	↓ -3,17%	-3,17%	-6,30%	2,52%	73
Ferrum	8,05	↓ -3,59%	-5,11%	17,65%	-2,86%	28.262
Grupo Clarín	32,10	↓ -2,73%	-5,59%	0,31%	-3,02%	493
Inversora Juramento	17,70	↑ 2,61%	-0,28%	4,73%	65,42%	14.624
Holcim	127,00	↑ 0,79%	-1,11%	32,29%	33,54%	30.930
IRSA	45,65	↑ 4,46%	3,40%	-2,67%	-10,14%	94.909
Ledesma	24,05	↑ 4,79%	-1,29%	-3,93%	39,88%	59.608
Loma Negra	134,60	↑ 1,78%	2,36%	5,16%	7,68%	258.189
Metrogas	19,20	↓ -1,03%	-3,03%	-3,03%	18,52%	26.107
Molinos	98,80	↑ 0,92%	-1,11%	-7,91%	86,63%	14.149
Molinos Agro	476,50	↑ 1,28%	-1,35%	-2,76%	34,23%	2.193
Oeste	24,70	↓ -1,00%	0,40%	-6,75%	-8,73%	15.125
PGR (Ex Andes Energía)	13,75	↑ 0,73%	-1,09%	-10,97%	-15,30%	60.801
Rosenbusch	9,20	↓ -2,13%	-2,95%	-0,54%	64,29%	100
San Miguel	139,00	↑ 1,83%	0,91%	-2,46%	20,35%	9.415
Semino	6,13	↑ 1,32%	-1,94%	-3,29%	97,52%	98.446
TGLT	6,67	↓ -0,45%	-3,75%	8,46%	41,91%	400.970

TERNIUM ARGENTINA



Dólar implícito 131,63

Dólar futuro		
Dólar	19-ago	Día Anterior
Cotización actual	73,48	69,08
Agosto 2020	74,18	74,19
Septiembre 2020	76,83	76,84
Octubre 2020	79,59	79,60



ADR ARGENTINOS Y BRASILEÑOS

ADR	Ticker	19-ago	Var. Diaria	Var. Sem.	Var. Mens.	Var. Anual
Petrobras	PBR	USD 8,52	↓ -1,62%	-1,05%	-1,73%	-46,42%
Banco Macro	BMA	USD 18,63	↓ -1,43%	-7,95%	-12,45%	-48,64%
Cresud	CRESY	USD 3,51	↑ 0,29%	6,69%	-4,10%	-51,18%
BBAR	BBAR	USD 3,38	↑ 1,81%	-6,89%	-18,36%	-40,07%
Galicia	GGAL	USD 10,37	↓ -2,72%	-8,80%	-13,58%	-36,34%
IRSA	IRSA	USD 3,49	↓ -0,29%	0,00%	-8,16%	-49,35%
Telecom	TECO	USD 7,61	↓ -2,69%	-4,99%	-12,73%	-33,25%
TGS	TGS	USD 4,84	↓ -1,22%	-6,92%	-13,88%	-33,15%
Tenaris	TS	USD 11,77	↓ -2,40%	-3,52%	0,60%	-47,97%
Vale do Rio Doce	VALE	USD 11,32	↓ -2,41%	-0,09%	-2,75%	-14,18%
YPF	YPF	USD 5,47	↑ 0,55%	-4,37%	-12,20%	-52,68%

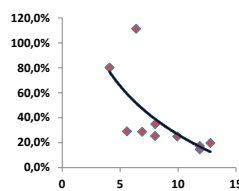
Tasas de interés

	19-ago	Día Anterior	Sem. Anterior	Mes Anterior	Var Anual
Call Money	15,00%	14,50%	16,00%	14,50%	49,0%
Cautión 7 días	22,11%	21,82%	21,84%	20,83%	43,1%
Badlar Privada	29,88%	29,31%	29,75%	29,19%	40,3%
Lete 105 días	49,93%	49,93%	49,93%	49,93%	49,9%
Cautión 30 días	24,34%	24,46%	24,30%	24,26%	42,4%
Lete 180 días	40,55%	40,55%	40,55%	40,55%	40,6%

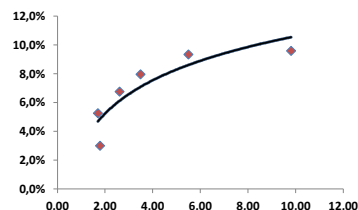
Renta Fija

		19-ago	Var. Diaria	Var. Sem.	Var. Mens.	Paridad	TIR	LECAPS	Precio	Vencimiento	Tasa cap.	TNA
Pesos + CER												
Bonte 2021	TX21	115,90	↑ 0,52%	-0,17%	0,13%	94,48	5,5%	S29Y0	138,00	27/8/2020	3,75%	21,90%
Bonte 2022	TX22	109	↑ 0,93%	-1,49%	-1,80%	86,94	5,3%	S31L0	140,35	29/10/2020	2,65%	27,70%
Bonte 2023	TX23	103,25	↑ 1,72%	-1,20%	-2,59%	79,70	6,8%					
Bonte 2024	TX24	99	↑ 2,06%	-1,39%	0,51%	73,35	8,0%					
Cons Serie 6	PR13	665	↓ -1,39%	-2,85%	-2,21%	87,87	3,0%					
Disc. Pesos	DICP	1936	↑ 3,81%	-0,46%	0,83%	72,72	9,3%					
Par Pesos	PARP	874	↑ 1,63%	-5,21%	4,67%	39,25	9,6%					
Cupón PBI	TVPP	1,97	↑ 0,00%	0,00%	-8,80%	-	-					
Dólares												
		19-ago	Var. Diaria	Var. Sem.	Var. Mens.	Var. Anual	TIR					
Bonar 20	AO20	6.372	↑ 1,46%	2,67%	10,24%	89,08%	n/d					
Global 22	A2E2	6.300	↑ 1,61%	1,61%	12,50%	50,00%	80,2%					
Bonar 24	AY24	5.315	↑ 1,43%	2,49%	10,38%	77,46%	111,3%					
Bonar 25	AA25	5.600	↑ 2,19%	0,54%	5,36%	76,66%	29,1%					
Global 27	A2E7	5.437	↓ -2,91%	-3,77%	4,56%	28,14%	28,8%					
Disc Ley Arg	DICA	9.027	↑ 3,22%	2,31%	6,83%	65,03%	34,9%					
Disc Ley NY	DICY	9.380	↓ -1,26%	-0,22%	6,59%	47,83%	25,4%					
Par Ley Arg	PARA	5.435	↑ 0,65%	-2,04%	8,46%	66,97%	14,6%					
Par Ley NY	PARY	5.600	↑ 0,00%	-0,88%	6,67%	53,42%	17,4%					
Bonar 37	AA37	5.650	↑ 1,80%	0,89%	6,20%	65,11%	25,0%					
Arg 2117	AC17	5.675	↓ -1,13%	0,89%	9,34%	55,48%	19,7%					
Cupón Arg.	TVPA	88	↑ 0,57%	0,00%	8,64%	-2,22%	-					
Cupón NY	TVPY	126	↑ 1,61%	0,00%	17,76%	-30,00%	-					
Serie D												
Disc Ley Arg	DICAD	70,9	↑ 0,64%	-1,05%	2,46%	-5,97%						
Bonar 24	AY24D	41,65	↓ -0,10%	-0,24%	5,71%	0,73%						

Curva soberana en dólares



Curva pesos + CER



Comentarios

- Las acciones de la bolsa de Nueva York cerraron a la baja, después de que la Reserva Federal planteó que le preocupa que la recuperación económica de Estados Unidos enfrente un camino incierto luego de los devastadores efectos de la pandemia del coronavirus. El Dow bajó 0,31%, el S&P 0,44% y el Nasdaq 0,57%.
- Las autoridades de la Reserva Federal están considerando ajustes en la política monetaria que podrían hacer que el banco central estadounidense mantenga las medidas de estímulo agresivas por mucho más tiempo de lo que había mostrado antes, mostraron las minutas de su última reunión.
- La economía de Estados Unidos está repuntando "muy, muy fuertemente" y nueva ayuda federal llegará a los desempleados en la próxima semana o dos, dijo el miércoles el asesor económico de la Casa Blanca, Larry Kudlow.
- Altos niveles de incertidumbre están pesando sobre los hogares, las empresas y los bancos, dijo el miércoles el presidente de la Reserva Federal de Richmond, Thomas Barkin, pidiendo controlar el virus y más ayuda fiscal.
- Boeing consiguió su primera orden de compra de una aeronave 737 MAX del año, luego de que la aerolínea polaca Enter Air SA acordó la adquisición de cuatro variantes del avión, dijo el miércoles la compañía estadounidense.

Índices Internacionales

Índice	País	19-ago	Var. Diaria	Var. Sem.	Var. Mens.	Var. Anual
Dow Jones	USA	27.692,88	↓ -0,31%	-0,85%	4,78%	-2,70%
Nasdaq	USA	11146,46	↓ -0,57%	1,15%	3,73%	24,60%
S&P 500	USA	3374,85	↓ -0,44%	0,50%	3,11%	1,55%
IBEX	España	7.094,30	↑ 0,72%	-0,84%	3,15%	-26,20%
Dax	Alemania	12.977,33	↑ 0,74%	0,59%	5,39%	-2,05%
FTSE	Inglaterra	0,00	↓ -100,00%	-100,00%	-100,00%	-100,00%
CAC 40	Francia	4.977,23	↑ 0,79%	0,29%	4,05%	-16,80%
Nikkei	Japón	0,00	↓ -100,00%	-100,00%	-100,00%	-100,00%
SSE 180	China	9843,93	↓ -1,30%	1,14%	2,40%	11,11%
Kospi	Corea	2.360,54	↑ 0,52%	-1,95%	4,94%	7,41%
Bovespa	Brasil	100853,72	↓ -1,19%	-0,49%	-2,00%	-12,79%
MXB	México	39.021,92	↓ -0,17%	0,18%	5,41%	-10,62%

Acciones más operadas USA

Especie	USA		Variación			
	19-ago	Cedear	Var. Diaria	Var. Sem.	Var. Mens.	Var. Anual
Apple	462,83	6.150,00	↑ 0,13%	0,70%	8,89%	58,76%
BoFA	25,50	1.682,00	↓ -0,12%	-3,66%	2,49%	-27,45%
Citigroup	50,29	2.210,00	↓ -0,10%	-4,99%	0,56%	-36,75%
Coca-Cola	47,37	1.248,00	↓ -2,17%	-2,23%	0,28%	-14,29%
GE	6,38	828,50	↓ -0,93%	-4,20%	5,11%	-42,42%
Google	1.547,53	7.011,00	↓ -0,71%	2,64%	4,35%	15,82%
VIX	22,54%		↑ 4,79%	2,22%	-7,85%	52,09%

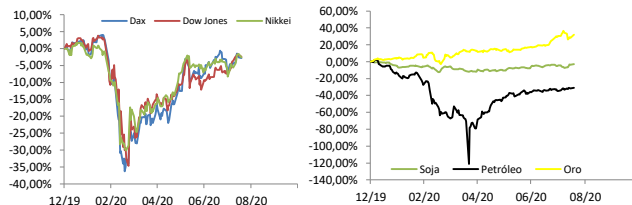
Se trata de una medida de volatilidad. Un mayor valor implica más miedo por parte de los inversores.

Commodities

	19-ago	Var. Diaria	Var. Sem.	Var. Mens.	Var. Anual
Petróleo	42,8	↑ 0,56%	1,29%	4,32%	-34,69%
Gas Natural	2,43	↑ 0,79%	3,14%	35,08%	11,06%
Oro	1930	↓ -3,56%	-0,76%	-2,38%	27,38%
Plata	26,72	↓ -3,36%	1,17%	9,64%	49,12%
Cobre	3,01	↑ 0,86%	3,89%	-0,31%	2,06%
Soja	912,50	↑ 0,11%	1,00%	1,67%	-2,87%
Maíz	325,00	↓ -0,61%	0,15%	2,85%	-16,29%
Trigo	522,00	↑ 0,82%	4,40%	-1,74%	-6,12%

Monedas Internacionales

	19-ago	Var. Diaria	Día Ant.	Sem. Ant.	Mes Ant.	dic 19
Peso	80,00	↑ 0,00%	80,00	79,00	78,00	64,50
Euro	1,1845	↓ -0,73%	1,1932	1,1844	1,1778	1,1205
Libra	1,3117	↓ -1,00%	1,3249	1,3089	1,3085	1,3115
Yen	106,06	↑ 0,58%	105,45	106,62	105,91	108,89
Real	5,558	↑ 1,65%	5,4676	5,4229	5,2221	4,0199



ADR GALICIA



Disclaimer: El presente informe es confeccionado por Corsiglia y Cía. S.A. y tiene como objetivo brindar a su destinatario en formación general, y no constituye, de ningún modo, oferta, invitación o recomendación por parte de nuestra compañía para la compra o venta de los títulos valores y/o de los instrumentos financieros mencionados en él.