



Argentina

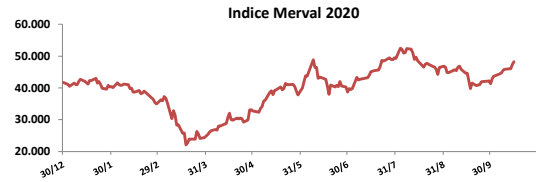
15 de Octubre de 2020

Comentarios

- El Merval subió **2,00%** con inversores demandando cobertura de tipo de cambio, lo que impulsó compañías ligadas a la exportación y gran demanda de Cedears. Las mayores alzas se registraron en: Ternium **(+4,20%)**, Edenor **(+3,77%)** y TGS **(+3,56%)** y. El volumen negociado fue de \$ 1.258 millones y \$ 3.001 millones en CEDEARS.
- El Banco Central recortó un punto la tasa de Leliq a 36%, mientras elevó el rendimiento de pases de 30% a un día y 33% a 7 días. La tasa mínima de plazos fijos también se incrementó en un punto a 34% de TNA.
- El Gobierno dijo que aspira a sustituir importaciones de gas natural por un total de 5.629 millones de dólares con un plan para estimular la producción del hidrocarburos.
- Resultados mixtos en bonos. En la curva de pesos el Discount bajó **3,98%** y el TX26 **5,26%**. En la de dólares el GD30 subió **2,72%** y el AL30 **3,00%**.

BYMA

Indice	15-oct	Var. Diaria	Var. Sem.	Var. Mens.	Var. Anual
S&P Merval	48.239,27	↑ 2,00%	5,20%	16,91%	15,76%



Acciones líderes

Especie	15-oct	Var. Diaria	Var. Sem.	Var. Mens.	Var. Anual	Vol. Nom.
Aluar	54,10	↑ 2,66%	2,46%	15,60%	66,98%	1.514.305
Banco Macro	222,25	↑ 3,32%	1,95%	7,06%	-18,77%	669.701
BYMA	536,00	↑ 0,75%	0,00%	6,99%	71,17%	51.707
Cablevisión	385,50	↑ 3,07%	6,34%	13,55%	28,26%	23.653
Central Puerto	35,90	↓ -1,51%	6,69%	19,07%	0,56%	774.602
Comercial	2,76	↑ 1,47%	5,34%	9,09%	31,43%	6.507.546
Cresud	50,60	↓ -0,69%	4,65%	26,34%	-3,53%	413.991
Edenor	24,75	↑ 3,77%	10,99%	8,79%	2,91%	606.236
BBVA Argentina	133,85	↑ 2,41%	3,68%	10,16%	-4,73%	163.614
Galicia	109,70	↑ 1,81%	-0,05%	2,88%	-13,03%	3.052.760
Grupo Finan. Valores	26,30	↑ 1,94%	16,11%	21,76%	96,27%	1.253.373
Holcim	117,00	↓ -0,43%	0,65%	8,33%	23,03%	63.263
Loma Negra	148,30	↑ 3,53%	5,29%	19,53%	22,59%	349.030
Mirgor	1080,00	↓ -0,87%	1,60%	-4,30%	47,95%	8.934
Pampa	77,35	↑ 3,00%	16,05%	29,67%	55,32%	1.281.911
Ternium Arg. (Ex Siderar)	49,60	↑ 4,20%	5,98%	28,00%	93,37%	654.443
Supervielle	52,60	↑ 3,14%	2,43%	1,64%	-6,90%	564.142
Telecom	237,35	↓ -0,42%	5,02%	28,99%	38,96%	70.365
TGN	42,50	↑ 0,47%	7,73%	16,60%	5,72%	265.842
TGS	155,55	↑ 3,56%	16,08%	33,40%	43,17%	259.164
Transener	26,30	↓ -0,19%	6,91%	6,48%	1,15%	385.982
YPFD	617,05	↑ 0,92%	1,06%	19,42%	-28,02%	133.394

Panel General

Especie	15-oct	Var. Diaria	Var. Sem.	Var. Mens.	Var. Anual	Volumen Nom.
Agrometal	17,65	↑ 0,28%	-1,67%	-1,67%	88,37%	124.761
Banco Patagonia	69,10	↑ 1,77%	0,58%	7,13%	58,12%	3.833
Banco Santander Río	19,90	↑ 1,02%	-0,25%	1,28%	18,18%	16.252
Autopista del Sol	53,50	↑ 5,31%	7,00%	7,43%	-30,52%	106.532
Banco Hipotecario	9,30	↑ 0,00%	-1,17%	0,64%	-33,69%	261.293
Boldt	4,79	↑ 7,40%	4,13%	-4,39%	95,51%	2.261.981
Capex	68,50	↑ 0,44%	7,87%	10,66%	-6,80%	3.453
Celulosa	20,85	↓ -1,42%	2,67%	-0,24%	-15,71%	62.570
Central Costanera	14,90	↑ 0,68%	3,50%	2,88%	0,00%	102.908
Consultatio	107,00	↑ 4,39%	1,66%	3,13%	48,61%	9.240
Distrib. Gas Cuyana	19,25	↑ 2,67%	3,22%	2,67%	-21,43%	264.921
Dycasa	65,20	↑ 0,31%	3,49%	20,74%	9,58%	42.928
Ferrum	7,25	↑ 0,42%	0,56%	3,16%	-9,61%	21.621
Grupo Clarín	32,00	↓ -2,44%	-3,03%	2,56%	-3,32%	826
Inversora Juramento	17,00	↑ 0,00%	0,00%	0,00%	58,88%	134.829
IRSA	51,00	↑ 4,29%	8,74%	27,18%	0,39%	157.112
Ledesma	24,70	↑ 2,92%	1,48%	1,50%	34,68%	117.389
Metrogas	17,45	↓ -0,85%	-0,85%	-0,57%	7,72%	43.801
Molinos	91,50	↑ 2,23%	-0,11%	0,56%	54,69%	13.368
Molinos Agro	634,00	↑ 1,12%	5,67%	24,19%	78,59%	4.297
Oeste	23,40	↑ 4,23%	-2,39%	-3,56%	-18,32%	38.459
Paty	6,30	↑ 0,00%	0,00%	0,00%	-1,56%	-
PGR (Ex Andes Energía)	11,30	↓ -0,88%	0,44%	-2,99%	-36,07%	64.742
Rosenbusch	8,85	↑ 0,57%	0,57%	6,63%	58,04%	1.843
TGLT	5,60	↑ 5,46%	4,87%	1,45%	19,15%	417.549

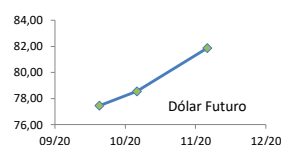
TERNIUM ARGENTINA



Dólar implícito

167,15

	Dólar futuro	
Dólar	15-oct	Día Anterior
Cotización actual	77,46	77,42
Octubre 2020	78,55	78,65
Noviembre 2021	81,87	81,83



ADR ARGENTINOS Y BRASILEÑOS

ADR	Ticker	15-oct	Var. Diaria	Var. Sem.	Var. Mens.	Var. Anual
Petrobras	PBR	USD 7,01	↓ -1,96%	-3,31%	-1,54%	-55,91%
Banco Macro	BMA	USD 13,24	↓ -0,15%	-6,10%	-7,41%	-63,50%
Cresud	CRESY	USD 3,01	↑ 0,00%	-3,22%	7,12%	-58,14%
BBAR	BBAR	USD 2,42	↑ 0,00%	-4,35%	-3,97%	-57,09%
Galicia	GGAL	USD 6,56	↓ -0,76%	-7,08%	-9,39%	-59,73%
IRSA	IRSA	USD 3,12	↑ 0,97%	0,00%	10,64%	-54,72%
Telecom	TECO	USD 7,21	↓ -1,77%	-2,04%	10,24%	-36,75%
TGS	TGS	USD 4,70	↑ 0,86%	8,29%	12,98%	-35,08%
Tenaris	TS	USD 9,79	↓ -1,90%	-6,23%	-0,61%	-56,72%
Vale do Rio Doce	VALE	USD 11,18	↓ -1,41%	-0,09%	5,67%	-15,24%
YPF	YPF	USD 3,57	↓ -4,80%	-7,75%	0,00%	-69,12%

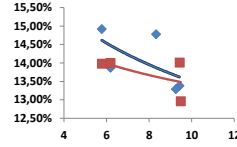
Tasas de interés

	15-oct	Día Anterior	Sem. Anterior	Mes Anterior	Var Anual
Call Money	26,50%	27,00%	26,50%	17,00%	49,0%
Caucción 7 días	29,10%	29,45%	29,00%	22,93%	43,1%
Badlar Privada	29,81%	29,81%	29,69%	29,81%	40,3%
Letra a desc. 30 días	31,76%	21,73%	21,73%	21,73%	49,9%
Caucción 30 días	31,31%	32,46%	30,41%	26,10%	42,4%
Letra a desc. 120 días	38,20%	36,50%	36,50%	36,50%	40,6%

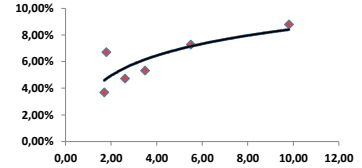
Renta Fija

Pesos + CER								Letras a Descuento				
		15-oct	Var. Diaria	Var. Sem.	Var. Mens.	Paridad	TIR		Precio	Vencimiento	Plazo al vto	TNA
Bonte 2021	TX21	117,50	↓ -1,47%	-1,01%	-1,67%	100,51	3,96%	S2900	98,50	29/10/2020	14,00	31,76%
Bonte 2022	TX22	109,1	↓ -2,15%	-1,71%	-3,15%	99,42	3,69%	S30N9	95,90	30/11/2020	46,00	34,16%
Bonte 2023	TX23	102	↓ -3,68%	-2,35%	-5,56%	95,19	4,73%	S30D0	93,25	30/12/2020	76,00	32,35%
Bonte 2024	TX24	92,1	↓ -4,36%	-6,02%	-10,01%	90,84	5,33%	S29E1	90,55	29/1/2021	106,00	38,20%
Bonte 2026	TX26	74,75	↓ -5,26%	-6,39%	-10,80%	84,07	6,36%					
Bonte 2028	TX28	73,98	↓ -3,42%	-6,35%	-9,78%	83,44	6,29%					
Cons Serie 6	PR13	631	↓ -1,41%	-4,39%	-5,68%	101,07	6,71%					
Disc. Pesos	DICP	1735	↓ -3,98%	-7,12%	-9,40%	93,66	7,28%					
Par Pesos	PARP	700	↓ -3,31%	-6,91%	-9,68%	48,53	8,79%					
Cupón PBI	TVPP	1,67	↓ -1,18%	-7,22%	-	-	-					
Dólares								Curva soberana en dólares				
		15-oct	Var. Diaria	Var. Sem.	Var. Mens.	Var. Anual	TIR					
Bonar 30	AL29	6.953	↑ 3,78%	5,99%	8,32%	9,03%	14,92%					
Bonar 30	AL30	6.881	↑ 3,00%	7,26%	11,16%	1,45%	13,87%					
Bonar 35	AL35	5.880	↑ 0,17%	1,73%	5,00%	2,80%	13,38%					
Bonar 38	AL38	6.225	↑ 1,47%	3,41%	5,15%	0,57%	14,78%					
Bonar 41	AE41	5.600	↓ -1,32%	-1,67%	3,13%	1,45%	13,29%					
Global 29	GD29	7.250	↑ 2,72%	6,84%	11,32%	9,45%	13,98%					
Global 30	GD30	6.923	↑ 2,72%	6,84%	11,32%	9,45%	14,00%					
Global 35	GD35	6.140	↑ 1,49%	3,54%	8,48%	6,98%	14,01%					
Global 41	GD41	6.000	↑ 1,69%	0,79%	3,18%	0,00%	12,96%					
Cupón Arg.	TVPA	61	↑ 1,67%	-6,01%	-16,44%	-32,22%	-					
Cupón NY	TVPY	90	↑ 0,00%	0,00%	2,27%	-50,00%	-					
Series D								Curva pesos + CER				
		15-oct	Var. Diaria	Var. Sem.	Var. Mens.	Var. Anual	TIR					
Bonar 30	AL30D	44,4	↓ -0,11%	-0,74%	-0,45%	-14,40%	13,87%					
Bonar 35	AL35D	38,4	↓ -2,49%	-4,00%	-5,74%	-13,61%	13,38%					

Curva soberana en dólares



Curva pesos + CER

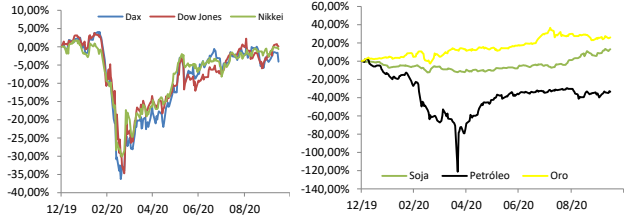


Comentarios

- El S&P 500 cerró a la baja el jueves, después de que un aumento en las solicitudes semanales de ayuda por desempleo agravó el temor a un estancamiento en la recuperación económica y menos confianza en que habrá más respaldo fiscal antes de las elecciones del próximo mes. El Dow bajó **0,70%**, el S&P **0,15%** y el Nasdaq **0,47%**.
- El gasto de consumidores y empresas podría aumentar a medida que las personas se sienten más confiadas sobre la economía, pero podría tomar mayor tiempo para que el mercado laboral se recupere por las desigualdades entre los empleos perdidos y los que están en mayor demanda, dijo una autoridad de la Reserva Federal.
- Londres, el principal centro financiero de Europa con 9 millones de habitantes, entrará en un cierre estricto por el COVID-19 a partir de la medianoche del viernes, como parte de las medidas del primer ministro Boris Johnson para tratar frenar una segunda ola de coronavirus que se está acelerando rápidamente.

Índices Internacionales

Índice	País	15-oct	Var. Diaria	Var. Sem.	Var. Mens.	Var. Anual
Dow Jones	USA	28.494,20	↓ -0,07%	-0,32%	2,56%	0,11%
Nasdaq	USA	11713,87	↓ -0,47%	1,16%	4,89%	30,94%
S&P 500	USA	3483,34	↓ -0,15%	0,33%	3,39%	4,40%
IBEX	España	6.816,80	↓ -1,44%	-1,93%	1,49%	-29,08%
Dax	Alemania	12.703,75	↓ -2,49%	-2,66%	-0,45%	-4,12%
FTSE	Inglaterra	5.832,52	↓ -1,73%	-3,06%	-0,57%	-23,13%
CAC 40	Francia	4.837,42	↓ -2,11%	-2,21%	0,71%	-19,14%
Nikkei	Japón	23.507,23	↓ -0,51%	-0,48%	1,39%	-0,63%
SSE 180	China	9892,22	↓ -0,17%	2,18%	3,91%	11,65%
Kospi	Corea	2.361,21	↓ -0,81%	-1,29%	1,43%	7,44%
Bovespa	Brasil	99054,06	↓ -0,28%	1,61%	4,70%	-14,35%
MXX	México	38.059,23	↑ 0,09%	-1,09%	1,60%	-12,82%



Acciones más operadas USA

Especie	USA	Cedear	15-oct	Var. Diaria	Var. Sem.	Var. Mens.	Var. Anual
Apple	USD 120,71	\$ 2.063,00	↓ -0,40%	3,20%	4,23%	64,43%	
Amazon	USD 3.338,65	\$ 7.963,00	↓ -0,75%	1,58%	6,03%	80,68%	
Tesla	USD 448,88	\$ 5.102,00	↓ -2,69%	3,43%	4,63%	436,49%	
Mercado Libre	USD 1.257,89	\$ 106.750,00	↑ 1,55%	4,84%	16,20%	119,93%	
Microsoft	USD 219,66	\$ 7.442,00	↓ -0,54%	1,78%	4,44%	39,39%	
Google	USD 1.559,13	\$ 9.160,00	↓ -0,57%	2,90%	6,09%	16,69%	
Barrick Gold	USD 27,75	\$ 4.740,00	↓ -1,98%	-1,07%	-1,28%	49,27%	
VIX		26,97%	↑ 2,16%	7,88%	2,28%	81,98%	

Se trata de una medida de volatilidad. Un mayor valor implica más miedo por parte de los inversores.

Commodities

	15-oct	Var. Diaria	Var. Sem.	Var. Mens.	Var. Anual
Petróleo	40,9	↓ -0,90%	1,90%	1,66%	-35,36%
Gas Natural	2,78	↑ 4,55%	0,65%	9,27%	27,10%
Oro	1908	↑ 0,40%	-1,19%	1,18%	25,95%
Plata	24,31	↑ 0,36%	-3,22%	4,74%	35,67%
Cobre	3,09	↑ 1,13%	-1,09%	2,03%	7,22%
Soja	1.062,25	↑ 0,57%	-0,31%	3,79%	13,07%
Maíz	403,75	↑ 1,83%	2,34%	6,53%	3,99%
Trigo	618,25	↑ 3,60%	4,39%	6,96%	11,20%

Monedas Internacionales

	15-oct	Var. Diaria	Día Ant.	Sem. Ant.	Mes Ant.	dic 19
Peso	85,00	↑ 0,59%	84,50	84,00	82,00	64,50
Euro	1,171	↓ -0,31%	1,1747	1,1828	1,1723	1,1205
Libra	1,2911	↓ -0,78%	1,3012	1,3051	1,2924	1,3115
Yen	105,44	↑ 0,25%	105,18	105,64	105,46	108,89
Real	5,6125	↑ 0,35%	5,5932	5,5317	5,6113	4,0199

TENARIS



Disclaimer: El presente informe es confeccionado por Corsiglia y Cía. S.A.y tiene como objetivo brindar a su destinatario en formación general, y no constituye, de ningún modo, oferta, invitación o recomendación por parte de nuestra compañía para la compra o venta de los títulos valores y/o de los instrumentos financieros mencionados en él.