



Argentina

15 de Noviembre de 2020

### Comentarios

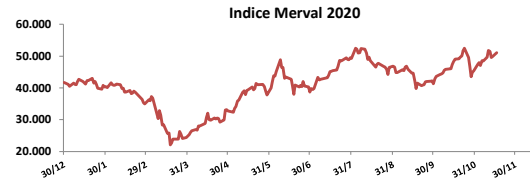
• El Merval subió **2,38%** en una rueda con volumen discreto, acompañando mercados externos. Las mayores alzas se registraron en: Telecom (+7,56%), Cresud (+4,74%), BBAR (+4,04%) y. El volumen negociado fue de \$ 852 millones y \$ 1.738 millones en CEDEARS.

• Compañía Minera Aguilar, subsidiaria argentina de la suiza Glencore, cerrará su planta de zinc, plomo y plata por la finalización de su ciclo productivo.

• Alzas generalizadas en bonos. En la curva de pesos el Discount bajó **4,36%** y el PR13 subió **0,31%**. En la de dólares el AL35D subió **1,14%** y el AL30D subió **0,90%**.

### BYMA

Indice	15-nov	Var. Diaria	Var. Sem.	Var. Mens.	Var. Anual
S&P Merval	51.084,91	↑ 2,38%	2,38%	12,80%	22,59%



### Acciones líderes

Especie	15-nov	Var. Diaria	Var. Sem.	Var. Mens.	Var. Anual	Vol. Nom.
Aluar	49,90	↑ 1,01%	1,01%	-2,92%	54,01%	534.144
Banco Macro	227,35	↓ 0,07%	0,07%	22,17%	-16,90%	274.058
BYMA	598,50	↑ 3,28%	3,28%	14,22%	91,13%	117.738
Cablevisión	447,00	↓ -1,00%	-1,00%	16,25%	48,72%	28.270
Central Puerto	37,55	↑ 3,87%	3,87%	10,12%	5,18%	763.665
Comercial	2,67	↓ -1,48%	-1,48%	12,18%	27,14%	1.300.989
Cresud	55,20	↑ 4,74%	4,74%	12,65%	5,24%	254.905
Edenor	27,75	↑ 1,28%	1,28%	4,91%	15,38%	120.941
BBVA Argentina	156,40	↑ 1,56%	1,56%	24,62%	11,32%	87.445
Galicia	123,85	↑ 2,74%	0,00%	25,05%	-19,99%	1.817.336
Grupo Finan. Valores	29,05	↑ 0,17%	0,17%	13,70%	116,79%	757.385
Holcim	119,25	↑ 1,27%	1,27%	4,38%	25,39%	26.121
Loma Negra	150,30	↑ 3,23%	3,23%	12,12%	24,24%	193.826
Mirgor	1318,50	↑ 0,73%	0,73%	14,06%	80,62%	8.249
Pampa	80,45	↑ 2,68%	2,68%	10,13%	61,55%	416.511
Ternium Arg. (Ex Siderar)	49,95	↑ 1,83%	1,83%	-13,73%	94,74%	631.497
Supervielle	60,25	↑ 0,58%	0,58%	16,43%	6,64%	234.107
Telecom	206,45	↑ 7,56%	7,56%	7,56%	29,57%	70.910
TGN	42,65	↓ -0,12%	-0,12%	3,02%	6,09%	296.371
TGS	157,00	↓ -0,66%	-0,66%	2,65%	44,50%	64.792
Transener	27,90	↑ 0,18%	0,18%	6,69%	7,31%	324.067
YPFD	701,05	↑ 4,04%	4,04%	37,35%	-18,22%	131.784

### Panel General

Especie	15-nov	Var. Diaria	Var. Sem.	Var. Mens.	Var. Anual	Volumen Nom.
Agrometal	20,20	↑ 2,28%	2,28%	19,88%	115,58%	119.388
Banco Patagonia	70,00	↑ 0,29%	0,29%	10,24%	60,18%	5.628
Banco Santander Río	21,60	↑ 0,93%	0,93%	7,00%	21,21%	18.141
Autopista del Sol	54,70	↑ 5,80%	5,80%	14,20%	-28,96%	66.614
Banco Hipotecario	9,95	↓ -0,50%	0,00%	8,11%	-34,40%	144.479
Boldt	4,70	↑ 8,05%	8,05%	11,11%	91,84%	1.965.586
Capex	69,00	↓ -0,72%	-0,72%	6,98%	-6,12%	2.317
Celulosa	22,50	↓ 0,00%	0,00%	7,14%	-14,29%	6.101
Central Costanera	15,75	↑ 0,96%	0,00%	-0,64%	12,95%	22.192
Consultatio	112,00	↑ 1,36%	1,36%	8,74%	55,56%	18.425
Distrib. Gas Cuyana	18,70	↓ -1,32%	-1,32%	-5,79%	-23,67%	192.136
Dycasa	77,90	↑ 3,18%	3,18%	5,99%	30,92%	120
Ferrum	9,00	↑ 2,51%	0,00%	2,09%	11,69%	49.585
Grupo Clarín	39,00	↑ 9,86%	9,86%	18,54%	17,82%	9.349
Inversora Juramento	16,95	↓ -0,29%	-0,29%	3,04%	58,41%	3.458
IRSA	63,15	↑ 3,02%	3,02%	13,78%	24,31%	34.446
Ledesma	28,45	↑ 3,08%	0,00%	8,24%	47,40%	54.826
Metrogas	18,95	↓ -0,79%	-0,79%	-0,79%	16,98%	13.372
Molinos	89,40	↓ -1,22%	0,00%	1,34%	55,03%	7.513
Molinos Agro	747,00	↑ 1,08%	1,08%	10,67%	110,42%	746
Oeste	23,70	↑ 5,80%	0,00%	2,52%	-25,17%	88.253
Paty	6,30	↓ 0,00%	0,00%	0,00%	-1,56%	-
PGR (Ex Andes Energía)	11,70	↓ -0,43%	0,00%	8,29%	-40,71%	48.523
Rosenbusch	10,60	↑ 0,95%	0,95%	0,00%	89,29%	2.338
TGLT	5,61	↑ 0,36%	0,36%	2,56%	19,36%	393.026

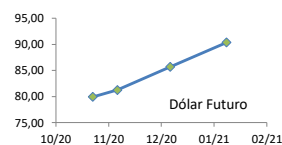
### TELECOM



Dólar implícito

148,55

	Dólar futuro	15-nov	Día Anterior
Cotización actual		79,96	79,73
Noviembre 2020		81,25	81,25
Diciembre 2020		85,70	85,08
Enero 2021		90,38	89,23



### ADR ARGENTINOS Y BRASILEÑOS

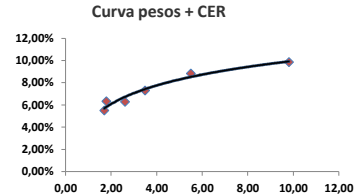
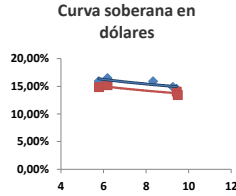
ADR	Ticker	15-nov	Var. Diaria	Var. Sem.	Var. Mens.	Var. Anual
Petrobras	PBR	USD 8,84	↑ 3,63%	3,63%	33,33%	-44,40%
Banco Macro	BMA	USD 15,34	↑ 0,39%	0,39%	28,58%	-57,71%
Cresud	CRESY	USD 3,82	↑ 2,69%	2,69%	21,27%	-46,87%
BBAR	BBAR	USD 3,23	↑ 2,22%	2,22%	32,92%	-42,73%
Galicia	GGAL	USD 8,37	↑ 1,33%	1,33%	33,71%	-48,62%
IRSA	IRSA	USD 4,37	↑ 5,05%	5,05%	19,07%	-36,57%
Telecom	TECO	USD 6,97	↑ 0,14%	0,14%	8,74%	-38,86%
TGS	TGS	USD 5,33	↓ -1,30%	-1,30%	10,58%	-26,38%
Tenaris	TS	USD 14,68	↑ 7,08%	7,08%	53,56%	-35,10%
Vale do Rio Doce	VALE	USD 12,06	↑ 3,25%	3,25%	14,10%	-8,57%
YPF	YPF	USD 4,69	↑ 2,63%	2,63%	45,65%	-59,43%

### Tasas de interés

	15-nov	Día Anterior	Sem. Anterior	Mes Anterior	Var Anual
Call Money	33,00%	33,00%	33,00%	31,50%	49,0%
Caucción 7 días	30,94%	30,94%	30,94%	32,52%	43,1%
Badlar Privada	31,69%	31,56%	31,56%	31,69%	40,3%
Letra a desc. 30 días	32,84%	21,73%	21,73%	21,73%	49,9%
Caucción 30 días	34,02%	34,02%	34,02%	34,71%	42,4%
Letra a desc. 120 días	41,98%	36,50%	36,50%	36,50%	40,6%

## Renta Fija

Pesos + CER								Letras a Descuento				
		15-nov	Var. Diaria	Var. Sem.	Var. Mens.	Paridad	TIR		Precio	Vencimiento	Plazo al vto	TNA
Bonte 2021	TX21	124,15	↓ -0,28%	-0,28%	3,16%	100,51	8,61%	S30N0	98,15	30/11/2020	14,00	32,84%
Bonte 2022	TX22	117	↓ -0,85%	-0,85%	5,17%	99,42	5,50%	S30D0	95,40	30/12/2020	44,00	37,48%
Bonte 2023	TX23	109,6	↓ -0,23%	-0,23%	7,45%	95,19	6,28%	S29E1	92,25	29/1/2021	74,00	41,98%
Bonte 2024	TX24	102,5	↓ -1,25%	-1,25%	9,68%	90,84	7,30%					
Bonte 2026	TX26	83,45	↓ -1,64%	-1,64%	14,55%	84,07	8,21%					
Bonte 2028	TX28	78,8	↓ -1,50%	-1,50%	15,04%	83,44	9,37%					
Cons Serie 6	PR13	653	↑ 0,31%	0,31%	3,65%	101,07	6,33%					
Disc. Pesos	DICP	1841	↓ -4,36%	-4,36%	9,26%	93,66	8,83%					
Par Pesos	PARP	760	↓ -2,56%	-2,56%	11,85%	48,53	9,86%					
Cupón PBI	TVPP	1,75	↔ 0,00%	0,00%	9,38%	-	-					
Dólares								Curva soberana en dólares				
		15-nov	Var. Diaria	Var. Sem.	Var. Mens.	Var. Anual	TIR					
Bonar 29	AL29	6.405	↑ 0,41%	0,41%	-0,08%	0,44%	15,93%					
Bonar 30	AL30	5.750	↑ 2,04%	2,04%	5,50%	-6,16%	16,49%					
Bonar 35	AL35	5.349	↑ 2,19%	2,19%	6,53%	-6,49%	14,57%					
Bonar 38	AL38	5.720	↑ 1,58%	1,58%	10,36%	-7,59%	15,91%					
Bonar 41	AE41	5.180	↑ 0,78%	0,78%	7,07%	-6,16%	14,88%					
Global 29	GD29	6.635	↑ 2,07%	2,07%	6,65%	-2,37%	14,86%					
Global 30	GD30	6.175	↑ 2,07%	2,07%	6,65%	-2,37%	15,21%					
Global 35	GD35	5.600	↑ 0,45%	0,45%	10,04%	-2,43%	14,04%					
Global 41	GD41	5.775	↑ 1,58%	1,58%	8,96%	-3,75%	13,42%					
Cupón Arg.	TVPA	65	↔ 0,00%	0,00%	0,78%	-28,33%	-					
Cupón NY	TVPY	93	↔ 0,00%	0,00%	16,25%	-48,33%	-					
Series D								Curva pesos + CER				
		15-nov	Var. Diaria	Var. Sem.	Var. Mens.	Var. Anual	TIR					
Bonar 30	AL30D	40,3	↑ 0,90%	0,90%	5,81%	-22,38%	16,49%					
Bonar 35	AL35D	37,25	↑ 1,14%	1,14%	6,13%	-16,20%	14,57%					



## Comentarios

- Las acciones estadounidenses subieron el lunes después de que los datos preliminares de la vacuna contra el coronavirus de Moderna elevaran aún más las expectativas de una fuerte recuperación económica. El Dow subió 1,60%, el S&P 1,16% y el Nasdaq 0,80%.
- El presidente electo de Estados Unidos, Joe Biden, se enfocará en la reactivación de una economía dañada por la pandemia de cara a su próximo gobierno, en tanto, el saliente mandatario Donald Trump anunció más recursos legales para impugnar votos en su intento por revertir su derrota electoral.
- La Organización de Países Exportadores de Petróleo y sus aliados se están inclinados hacia aplazar un planificado aumento de la producción de petróleo en enero en al menos tres meses para respaldar los precios mientras la pandemia de COVID-19 continúa su segunda ola.
- La Reserva Federal usará una amplia serie de medidas de empleo, incluyendo la tasa de participación en la fuerza laboral, para determinar cuándo la economía ha vuelto al "máximo empleo", parte de un nuevo y agresivo enfoque para recomponer el mercado laboral de Estados Unidos, dijo el vicepresidente de la Reserva Federal, Richard Clarida.

## Índices Internacionales

Índice	País	15-nov	Var. Diaria	Var. Sem.	Var. Mens.	Var. Anual
Dow Jones	USA	29.950,44	↑ 1,60%	1,60%	13,01%	5,23%
Nasdaq	USA	11924,13	↑ 0,80%	0,80%	9,28%	33,29%
S&P 500	USA	3626,91	↑ 1,16%	0,00%	9,64%	1,51%
IBEX	España	7.986,20	↑ 2,60%	2,60%	23,77%	-16,92%
Dax	Alemania	13.138,61	↑ 0,47%	0,47%	13,69%	-0,83%
FTSE	Inglaterra	6.421,29	↑ 1,66%	1,66%	15,13%	-15,37%
CAC 40	Francia	5.471,48	↑ 1,70%	1,70%	19,09%	-8,54%
Nikkei	Japón	25.906,63	↑ 2,05%	2,05%	12,75%	9,51%
SSE 180	China	9980,12	↑ 1,20%	1,20%	3,91%	12,64%
Kospi	Corea	2.543,03	↑ 1,97%	1,97%	12,17%	15,71%
Bovespa	Brasil	106429,92	↑ 1,63%	1,63%	13,28%	-7,97%
MXB	México	40.791,81	↔ 0,00%	0,00%	10,28%	-6,56%

## Acciones más operadas USA

Especie	USA	Cedear	15-nov	Var. Diaria	Var. Sem.	Var. Mens.	Var. Anual
Apple	USD 120,30	\$ 1.792,00	↑ 0,87%	0,87%	10,51%	63,87%	
Amazon	USD 3.131,06	\$ 3.190,00	↔ 0,07%	0,07%	3,13%	69,44%	
Tesla	USD 408,09	\$ 4.046,00	↓ -0,10%	-0,10%	5,17%	387,74%	
Mercado Libre	USD 1.286,31	\$ 3.166,50	↓ -1,18%	-1,18%	5,95%	124,90%	
Microsoft	USD 217,23	\$ 3.215,00	↑ 0,33%	0,33%	7,29%	37,85%	
Google	USD 1.781,38	\$ 4.515,00	↑ 0,25%	0,25%	9,89%	33,32%	
Barrick Gold	USD 25,86	\$ 3.900,00	↓ -0,12%	-0,12%	-3,25%	39,11%	
VIX			22,45%	↓ -2,81%	-2,81%	-40,95%	51,48%

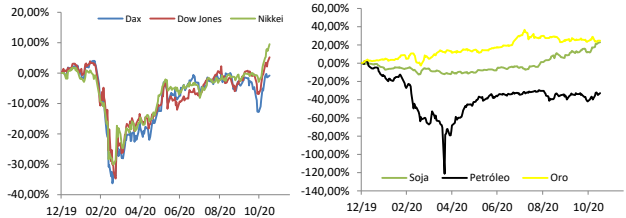
Se trata de una medida de volatilidad. Un mayor valor implica más miedo por parte de los inversores.

## Commodities

	15-nov	Var. Diaria	Var. Sem.	Var. Mens.	Var. Anual
Petróleo	41,5	↑ 3,39%	0,00%	12,13%	-41,96%
Gas Natural	2,68	↓ -9,90%	-9,90%	-20,18%	22,35%
Oro	1889	↔ 0,00%	0,00%	0,48%	24,67%
Plata	24,78	↑ 0,61%	0,61%	4,87%	38,29%
Cobre	3,23	↑ 1,35%	0,00%	4,34%	8,25%
Soja	1.154,75	↑ 0,59%	0,59%	9,30%	22,91%
Maíz	416,50	↑ 1,77%	1,77%	4,52%	7,28%
Trigo	598,50	↑ 0,97%	0,97%	0,00%	7,64%

## Monedas Internacionales

	15-nov	Var. Diaria	Día Ant.	Sem. Ant.	Mes Ant.	dic 19
Peso	88,00	↔ 0,00%	88,00	88,00	86,50	64,50
Euro	1,1855	↑ 0,17%	1,1835	1,1835	1,1651	1,1205
Libra	1,3198	↓ -0,02%	1,32	1,32	1,2943	1,3115
Yen	104,6	↓ -0,01%	104,61	104,61	104,67	108,89
Real	5,4158	↓ -0,79%	5,4588	5,4588	5,743	4,0199



## MODERNA



Disclaimer: El presente informe es confeccionado por Corsiglia y Cía. S.A.y tiene como objetivo brindar a su destinatario en formación general, y no constituye, de ningún modo, oferta, invitación o recomendación por parte de nuestra compañía para la compra o venta de los títulos valores y/o de los instrumentos financieros mencionados en él.