



Argentina

16 de Noviembre de 2020

### Comentarios

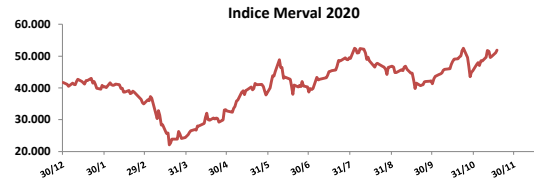
• El Merval subió **1,62%** acompañando rendimiento de los ADR en Wall Street. Las mayores alzas se registraron en: Cresud (+5,62%), Loma Negra (+4,19%) y TGS (+3,57%). El volumen negociado fue de \$ 1.051 millones y \$ 2.534 millones en CEDEARS.

• La Cámara de Diputados comenzó a debatir el martes un proyecto de ley que busca recaudar unos 300.000 millones de pesos (unos 3.750 millones de dólares) a través de un aporte único y extraordinario de las grandes fortunas para financiar la ayuda estatal en medio de la pandemia del coronavirus.

• Resultados mixtos en bonos. En la curva de pesos el Discount subió **0,65%** y el PR13 bajó **0,92%**. En la de dólares el AL35D bajó **0,13%** y el AL30D **0,20%**.

### BYMA

Indice	16-nov	Var. Diaria	Var. Sem.	Var. Mens.	Var. Anual
S&P Merval	51.911,53	↑ 1,62%	4,04%	14,62%	24,57%



### Acciones líderes

Especie	16-nov	Var. Diaria	Var. Sem.	Var. Mens.	Var. Anual	Vol. Nom.
Aluar	49,80	↓ -0,20%	0,81%	-3,11%	53,70%	347.175
Banco Macro	233,80	↑ 2,84%	2,90%	25,63%	-14,55%	221.362
BYMA	616,00	↑ 2,92%	6,30%	17,56%	96,72%	82.615
Cablevisión	438,50	↓ -1,90%	-2,88%	14,04%	45,90%	5.537
Central Puerto	38,15	↑ 1,60%	5,53%	11,88%	6,86%	487.905
Comercial	2,65	↓ -0,75%	-2,21%	11,34%	26,19%	1.816.507
Cresud	58,30	↑ 5,62%	10,63%	18,98%	11,15%	193.156
Edenor	27,50	↓ -0,90%	0,36%	3,97%	14,35%	141.882
BBVA Argentina	159,85	↑ 2,21%	3,80%	27,37%	13,77%	148.372
Galicia	127,10	↑ 2,62%	2,74%	25,05%	-19,99%	2.336.980
Grupo Finan. Valores	29,00	↓ -0,17%	0,00%	13,50%	116,42%	1.445.392
Holcim	117,50	↓ -1,47%	-0,21%	2,84%	23,55%	45.093
Loma Negra	156,60	↑ 4,19%	7,55%	16,82%	29,45%	332.159
Mirgor	1296,50	↓ -1,67%	-0,95%	12,15%	77,60%	4.925
Pampa	79,95	↓ -0,62%	2,04%	9,45%	60,54%	338.130
Ternium Arg. (Ex Siderar)	51,10	↑ 2,30%	4,18%	-11,74%	99,22%	533.910
Supervielle	61,45	↑ 1,99%	2,59%	18,74%	8,76%	451.769
Telecom	201,15	↓ -2,57%	4,80%	4,80%	26,25%	129.792
TGN	42,60	↓ -0,12%	-0,23%	2,90%	5,97%	283.747
TGS	162,60	↑ 3,57%	2,88%	6,31%	49,65%	126.437
Transener	28,00	↑ 0,36%	0,54%	7,07%	7,69%	271.589
YPFD	718,10	↑ 2,43%	6,57%	40,69%	-16,23%	278.356

### Panel General

Especie	16-nov	Var. Diaria	Var. Sem.	Var. Mens.	Var. Anual	Volumen Nom.
Agrometal	20,15	↓ -0,25%	2,03%	19,58%	115,05%	101.694
Banco Patagonia	70,50	↑ 0,71%	1,00%	11,02%	61,33%	3.357
Banco Santander Río	21,55	↓ -0,23%	0,93%	7,00%	21,21%	16.804
Autopista del Sol	63,30	↑ 15,72%	22,44%	32,15%	-17,79%	157.415
Banco Hipotecario	10,00	↑ 0,50%	-0,50%	8,11%	-34,40%	84.893
Boldt	4,51	↓ -4,04%	3,68%	6,62%	84,08%	732.739
Capex	69,00	↑ 0,00%	-0,72%	6,98%	-6,12%	1.840
Celulosa	22,50	↑ 0,00%	0,00%	7,14%	-14,29%	3.510
Central Costanera	16,00	↑ 1,59%	0,96%	-0,64%	12,95%	82.160
Consultatio	113,00	↑ 0,89%	2,26%	9,71%	56,94%	29.978
Distrib. Gas Cuyana	19,00	↑ 1,60%	0,26%	-4,28%	-22,45%	111.498
Dycasa	75,00	↓ -3,72%	-0,66%	2,04%	26,05%	316
Ferrum	9,20	↑ 2,22%	2,51%	2,09%	11,69%	68.330
Grupo Clarín	38,00	↓ -2,56%	7,04%	15,50%	14,80%	3.978
Inversora Juramento	16,95	↑ 0,00%	-0,29%	3,04%	58,41%	1.413
IRSA	66,00	↑ 4,51%	7,67%	18,92%	29,92%	70.489
Ledesma	29,95	↑ 5,27%	3,08%	8,24%	47,40%	57.700
Metrogas	19,00	↑ 0,26%	-0,52%	-0,52%	17,28%	14.629
Molinos	89,60	↑ 0,22%	-1,22%	1,34%	55,03%	8.492
Molinos Agro	743,00	↓ -0,54%	0,54%	10,07%	109,30%	826
Oeste	27,50	↑ 16,03%	5,80%	2,52%	-25,17%	162.859
Paty	6,30	↑ 0,00%	0,00%	0,00%	-1,56%	-
PGR (Ex Andes Energía)	12,05	↑ 2,99%	-0,43%	8,29%	-40,71%	66.581
Rosenbusch	10,60	↑ 0,00%	0,95%	0,00%	89,29%	43.690
TGLT	5,64	↑ 0,53%	0,89%	3,11%	20,00%	138.202

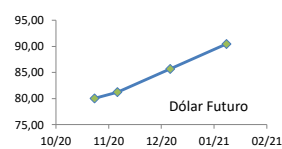
### AUTOPISTA DEL SOL



Dólar implícito

147,43

	Dólar futuro	16-nov	Día Anterior
Cotización actual		80,03	79,96
Noviembre 2020		81,24	81,25
Diciembre 2020		85,68	85,08
Enero 2021		90,46	89,23



### ADR ARGENTINOS Y BRASILEÑOS

ADR	Ticker	16-nov	Var. Diaria	Var. Sem.	Var. Mens.	Var. Anual
Petrobras	PBR	USD 9,12	↑ 3,17%	6,92%	37,56%	-42,64%
Banco Macro	BMA	USD 15,72	↑ 2,48%	2,88%	31,77%	-56,66%
Cresud	CRESY	USD 3,98	↑ 4,19%	6,99%	26,35%	-44,65%
BBAR	BBAR	USD 3,25	↑ 0,62%	2,85%	33,74%	-42,38%
Galicia	GGAL	USD 8,61	↑ 2,87%	4,24%	37,54%	-47,15%
IRSA	IRSA	USD 4,44	↑ 1,60%	6,73%	20,98%	-35,56%
Telecom	TECO	USD 7,03	↑ 0,86%	1,01%	9,67%	-38,33%
TGS	TGS	USD 5,53	↑ 3,75%	2,41%	14,73%	-23,62%
Tenaris	TS	USD 14,90	↑ 1,50%	8,68%	55,86%	-34,13%
Vale do Rio Doce	VALE	USD 12,56	↑ 4,15%	7,53%	18,83%	-4,78%
YPF	YPF	USD 4,92	↑ 4,90%	7,66%	52,80%	-57,44%

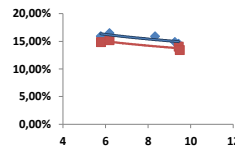
### Tasas de interés

	16-nov	Día Anterior	Sem. Anterior	Mes Anterior	Var Anual
Call Money	33,00%	33,00%	33,00%	31,50%	49,0%
Cautión 7 días	30,72%	30,94%	30,94%	32,52%	43,1%
Badlar Privada	31,69%	31,69%	31,56%	31,69%	40,3%
Letra a desc. 30 días	32,84%	21,73%	21,73%	21,73%	49,9%
Cautión 30 días	33,95%	34,02%	34,02%	34,71%	42,4%
Letra a desc. 120 días	41,98%	36,50%	36,50%	36,50%	40,6%

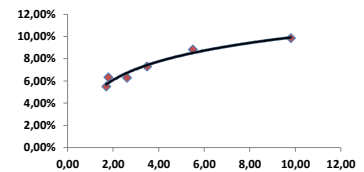
## Renta Fija

Pesos + CER								Letras a Descuento	Precio	Vencimiento	Plazo al vto	TNA
		16-nov	Var. Diaria	Var. Sem.	Var. Mens.	Paridad	TIR					
Bonte 2021	TX21	123,65	↓ -0,40%	-0,68%	2,74%	100,51	8,61%	S30N0	98,15	30/11/2020	13,00	32,84%
Bonte 2022	TX22	116	↓ -0,85%	-1,69%	4,27%	99,42	5,50%	S30D0	95,40	30/12/2020	43,00	37,48%
Bonte 2023	TX23	108,25	↓ -1,23%	-1,46%	6,13%	95,19	6,28%	S29E1	92,25	29/1/2021	73,00	41,98%
Bonte 2024	TX24	102,25	↓ -0,24%	-1,49%	9,42%	90,84	7,30%					
Bonte 2026	TX26	82	↓ -1,74%	-3,35%	12,56%	84,07	8,21%					
Bonte 2028	TX28	77,54	↓ -1,60%	-3,07%	13,20%	83,44	9,37%					
Cons Serie 6	PR13	647	↓ -0,92%	-0,61%	2,70%	101,07	6,33%					
Disc. Pesos	DICP	1853	↑ 0,65%	-3,74%	9,97%	93,66	8,83%					
Par Pesos	PARP	745	↓ -1,97%	-4,49%	9,64%	48,53	9,86%					
Cupón PBI	TVPP	1,74	↓ -0,57%	-0,57%	8,75%	-	-					
Dólares												
		16-nov	Var. Diaria	Var. Sem.	Var. Mens.	Var. Anual	TIR					
Bonar 29	AL29	6.330	↓ -1,18%	-0,78%	-1,26%	-0,74%	15,93%					
Bonar 30	AL30	5.790	↑ 0,70%	2,75%	6,24%	-6,80%	16,49%					
Bonar 35	AL35	5.415	↑ 1,23%	3,45%	7,85%	-5,33%	14,57%					
Bonar 38	AL38	5.729	↑ 0,16%	1,74%	10,53%	-7,45%	15,91%					
Bonar 41	AE41	5.145	↓ -0,69%	0,09%	6,34%	-6,80%	14,88%					
Global 29	GD29	6.580	↓ -1,70%	0,33%	4,84%	-4,03%	14,86%					
Global 30	GD30	6.070	↓ -1,70%	0,33%	4,84%	-4,03%	15,21%					
Global 35	GD35	5.600	↑ 0,00%	0,45%	10,04%	-2,43%	14,04%					
Global 41	GD41	5.775	↑ 0,00%	1,58%	8,96%	-3,75%	13,42%					
Cupón Arg.	TVPA	66	↑ 1,55%	1,55%	2,34%	-27,22%	-					
Cupón NY	TVPY	97	↑ 4,30%	4,30%	21,25%	-46,11%	-					
Series D												
Bonar 30	AL30D	40,2	↓ -0,20%	0,70%	5,60%	-22,54%	16,49%					
Bonar 35	AL35D	37,2	↓ -0,13%	1,00%	5,98%	-16,31%	14,57%					

Curva soberana en dólares



Curva pesos + CER



## Comentarios

## Índices Internacionales

Índice	País	16-nov	Var. Diaria	Var. Sem.	Var. Mens.	Var. Anual
Dow Jones	USA	29.783,35	↓ -0,56%	1,03%	12,38%	4,64%
Nasdaq	USA	11899,34	↓ -0,21%	0,59%	9,05%	33,01%
S&P 500	USA	3609,53	↓ -0,48%	1,16%	9,64%	1,51%
IBEX	España	7.934,30	↓ -0,65%	1,93%	22,97%	-17,46%
Dax	Alemania	13.133,47	↓ -0,04%	0,43%	13,65%	-0,87%
FTSE	Inglaterra	6.365,33	↓ -0,87%	0,77%	14,13%	-16,10%
CAC 40	Francia	5.483,00	↑ 0,21%	1,91%	19,35%	-8,35%
Nikkei	Japón	26.014,62	↑ 0,42%	2,48%	13,22%	9,97%
SSE 180	China	9975,53	↓ -0,05%	1,15%	3,87%	12,59%
Kospi	Corea	2.539,15	↓ -0,15%	1,82%	12,00%	15,54%
Bovespa	Brasil	107248,63	↑ 0,77%	2,41%	14,15%	-7,26%
MXB	México	41.948,79	↑ 2,84%	2,84%	13,41%	-3,91%

## Acciones más operadas USA

Especie	USA		Variación USA			
	16-nov	Cedear	Var. Diaria	Var. Sem.	Var. Mens.	Var. Anual
Apple	USD 119,39	\$ 1.810,00	↓ -0,76%	0,11%	9,67%	62,63%
Amazon	USD 3.135,66	\$ 3.330,00	↑ 0,15%	0,22%	3,28%	69,69%
Tesla	USD 441,61	\$ 4.460,00	↑ 8,21%	8,11%	13,81%	427,80%
Mercado Libre	USD 1.300,81	\$ 3.260,00	↑ 1,13%	-0,07%	7,15%	127,44%
Microsoft	USD 214,46	\$ 3.220,00	↓ -1,28%	-0,95%	5,92%	36,09%
Google	USD 1.770,15	\$ 4.570,00	↓ -0,63%	-0,39%	9,20%	32,48%
Barrick Gold	USD 25,37	\$ 3.846,00	↓ -1,89%	-2,01%	-5,09%	36,47%
VIX		22,71%	↑ 1,16%	-1,69%	-40,27%	53,24%

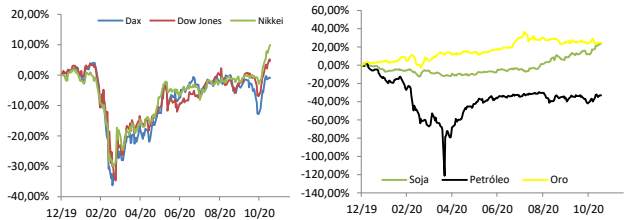
Se trata de una medida de volatilidad. Un mayor valor implica más miedo por parte de los inversores.

## Commodities

	16-nov	Var. Diaria	Var. Sem.	Var. Mens.	Var. Anual
Petróleo	41,2	↓ -0,60%	3,39%	12,13%	-41,96%
Gas Natural	2,69	↑ 0,34%	-9,59%	-19,92%	22,76%
Oro	1880	↓ -0,48%	-0,48%	0,00%	24,07%
Plata	24,47	↓ -1,26%	-0,66%	3,54%	36,55%
Cobre	3,20	↓ -0,74%	1,35%	4,34%	8,25%
Soja	1.169,75	↑ 1,30%	1,89%	10,72%	24,51%
Maíz	419,75	↑ 0,78%	2,57%	5,33%	8,11%
Trigo	594,75	↓ -0,63%	0,34%	-0,63%	6,97%

## Monedas Internacionales

	16-nov	Var. Diaria	Día Ant.	Sem. Ant.	Mes Ant.	dic 19
Peso	88,00	↑ 0,00%	88,00	88,00	86,50	64,50
Euro	1,1862	↑ 0,06%	1,1855	1,1835	1,1651	1,1205
Libra	1,325	↑ 0,39%	1,3198	1,32	1,2943	1,3115
Yen	104,2	↓ -0,38%	104,6	104,61	104,67	108,89
Real	5,3287	↓ -1,61%	5,4158	5,4588	5,743	4,0199



## AMAZON



Disclaimer: El presente informe es confeccionado por Corsiglia y Cía. S.A.y tiene como objetivo brindar a su destinatario información general, y no constituye, de ningún modo, oferta, invitación o recomendación por parte de nuestra compañía para la compra o venta de los títulos valores y/o de los instrumentos financieros mencionados en él.