



Comentarios

• El Merval bajó **1,19%** acompañando las bajas de los ADR en Wall Street, un una rueda con discreto volumen. Las mayores bajas se registraron en: Supervielle (**-4,96%**), BBAR **-4,82%** y Transener (**-3,57%**). El volumen negociado fue de \$ 805 millones y \$ 2.135 millones en CEDEARs.

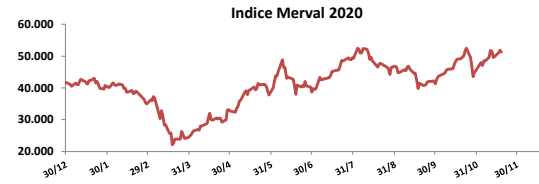
• Miguel Acevedo, presidente de la UIA, afirma que hay un desgaste con el gobierno, luego de que el congreso aprobara el impuesto a las grandes fortunas.

• El Ministerio de Economía licitará mañana jueves bonos del Tesoro en pesos ajustados por un índice ligado a la inflación y con vencimiento en agosto de 2021. También colocará bonos del Tesoro con vencimiento en marzo de 2022 y títulos con vencimiento en mayo de 2022, ambos en pesos y también con los rendimientos ligados a la evolución de los precios al consumidor.

• Resultados mixtos en bonos. En la curva de pesos el Discount bajó **0,43%** y el PR13 subió **0,70%**. En la de dólares el AL35D subió **0,81%** y el AL30D bajó **1,10%**.

BYMA

Indice	17-nov	Var. Diaria	Var. Sem.	Var. Mens.	Var. Anual
S&P Merval	51.295,53	↓ -1,19%	2,81%	13,26%	23,10%



Acciones líderes

Especie	17-nov	Var. Diaria	Var. Sem.	Var. Mens.	Var. Anual	Vol. Nom.
Aluar	49,40	↓ -0,80%	0,00%	-3,89%	52,47%	556.415
Banco Macro	226,35	↓ -3,19%	-0,37%	21,63%	-17,27%	216.724
BYMA	615,50	↓ -0,08%	6,21%	17,46%	96,56%	81.799
Cablevisión	432,50	↓ -1,37%	-4,21%	12,48%	43,90%	5.753
Central Puerto	37,10	↓ -2,75%	2,63%	8,80%	3,92%	253.534
Comercial	2,58	↓ -2,64%	-4,80%	8,40%	22,86%	3.114.923
Cresud	60,30	↑ 3,43%	14,42%	23,06%	14,97%	629.899
Edenor	27,55	↑ 0,18%	0,55%	4,16%	14,55%	147.166
BBVA Argentina	152,15	↓ -4,82%	-1,20%	21,24%	8,29%	151.139
Galicia	124,00	↓ -2,44%	5,43%	25,05%	-19,99%	1.279.604
Grupo Finan. Valores	28,90	↓ -0,34%	-0,34%	13,11%	115,67%	723.183
Holcim	113,50	↓ -3,40%	-3,61%	-0,66%	19,35%	70.332
Loma Negra	154,75	↓ -1,18%	6,28%	15,44%	27,92%	201.777
Mirgor	1287,00	↓ -0,73%	-1,68%	11,33%	76,30%	4.010
Pampa	78,35	↓ -2,00%	0,00%	7,26%	57,33%	681.863
Ternium Arg. (Ex Siderar)	50,80	↓ -0,59%	3,57%	-12,26%	98,05%	524.093
Supervielle	58,40	↓ -4,96%	-2,50%	12,85%	3,36%	299.354
Telecom	207,30	↑ 3,06%	8,01%	8,01%	30,10%	64.269
TGN	42,85	↑ 0,59%	0,35%	3,50%	6,59%	563.799
TGS	157,55	↓ -3,11%	-0,32%	3,01%	45,01%	35.822
Transener	27,00	↓ -3,57%	-3,05%	3,25%	3,85%	299.142
YPFD	725,70	↑ 1,06%	7,69%	42,18%	-15,34%	147.725

Panel General

Especie	17-nov	Var. Diaria	Var. Sem.	Var. Mens.	Var. Anual	Volumen Nom.
Agrometal	20,40	↑ 1,24%	3,29%	21,07%	117,72%	131.971
Banco Patagonia	70,00	↓ -0,71%	0,29%	10,24%	60,18%	6.140
Banco Santander Río	21,20	↓ -1,62%	0,70%	7,00%	21,21%	6.003
Autopista del Sol	62,00	↓ -2,05%	19,92%	29,44%	-19,48%	112.028
Banco Hipotecario	9,92	↓ -0,80%	0,00%	8,11%	-34,40%	38.892
Boldt	4,44	↓ -1,55%	2,07%	4,96%	81,22%	1.236.198
Capex	69,00	↑ 0,00%	-0,72%	6,98%	-6,12%	2.939
Celulosa	22,20	↓ -1,33%	0,00%	7,14%	-14,29%	1.668
Central Costanera	16,20	↑ 1,25%	2,56%	-0,64%	12,95%	85.436
Consultatio	115,00	↑ 1,77%	4,07%	11,65%	59,72%	8.532
Distrib. Gas Cuyana	18,85	↓ -0,79%	-0,53%	-5,04%	-23,06%	29.362
Dycasa	72,00	↓ -4,00%	-4,64%	-2,04%	21,01%	1.730
Ferrum	9,03	↓ -1,85%	4,78%	2,09%	11,69%	10.663
Grupo Clarín	38,50	↑ 1,32%	8,45%	17,02%	16,31%	3.392
Inversora Juramento	16,95	↑ 0,00%	-0,29%	3,04%	58,41%	46
IRSA	70,00	↑ 6,06%	14,19%	26,13%	37,80%	264.542
Ledesma	29,40	↓ -1,84%	8,51%	8,24%	47,40%	27.897
Metrogas	18,95	↓ -0,26%	-0,79%	-0,79%	16,98%	63.653
Molinos	89,50	↓ -0,11%	-0,99%	1,34%	55,03%	4.441
Molinos Agro	750,00	↑ 0,94%	1,49%	11,11%	111,27%	341
Oeste	26,80	↓ -2,55%	22,77%	2,52%	-25,17%	86.034
Paty	6,30	↑ 0,00%	0,00%	0,00%	-1,56%	-
PGR (Ex Andes Energía)	11,85	↓ -1,66%	2,55%	8,29%	-40,71%	30.306
Rosenbusch	11,00	↑ 3,77%	4,76%	3,77%	96,43%	5.300
TGLT	5,59	↓ -0,89%	0,00%	2,19%	18,94%	237.141

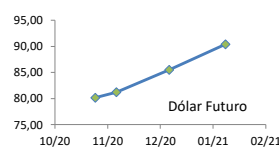
HOLCIM ARGENTINA



Dólar implícito

151,73

	Dólar	Dólar futuro
	17-nov	Día Anterior
Cotización actual	80,15	80,03
Noviembre 2020	81,22	81,24
Diciembre 2020	85,50	85,08
Enero 2021	90,40	89,23



ADR ARGENTINOS Y BRASILEÑOS

ADR	Ticker	17-nov	Var. Diaria	Var. Sem.	Var. Mens.	Var. Anual
Petrobras	PBR	USD 9,07	↓ -0,55%	6,33%	36,80%	-42,96%
Banco Macro	BMA	USD 15,02	↓ -4,45%	-1,70%	25,90%	-58,59%
Cresud	CRESY	USD 4,00	↑ 0,50%	7,53%	26,98%	-44,37%
BBAR	BBAR	USD 3,04	↓ -6,46%	-3,80%	25,10%	-46,10%
Galicia	GGAL	USD 8,19	↓ -4,88%	-0,85%	30,83%	-49,72%
IRSA	IRSA	USD 5,04	↑ 13,51%	21,15%	37,33%	-26,85%
Telecom	TECO	USD 7,32	↑ 4,13%	5,17%	14,20%	-35,79%
TGS	TGS	USD 5,22	↓ -5,61%	-3,33%	8,30%	-27,90%
Tenaris	TS	USD 14,71	↓ -1,28%	7,29%	53,87%	-34,97%
Vale do Rio Doce	VALE	USD 12,40	↓ -1,27%	6,16%	17,31%	-5,99%
YPF	YPF	USD 4,74	↓ -3,66%	3,72%	47,20%	-59,00%

Tasas de interés

	17-nov	Día Anterior	Sem. Anterior	Mes Anterior	Var Anual
Call Money	32,50%	33,00%	33,00%	31,50%	49,0%
Caucción 7 días	31,03%	30,72%	30,94%	32,52%	43,1%
Badlar Privada	33,88%	31,69%	31,56%	31,69%	40,3%
Letra a desc. 30 días	32,84%	21,73%	21,73%	21,73%	49,9%
Caucción 30 días	33,48%	33,95%	34,02%	34,71%	42,4%
Letra a desc. 120 días	41,98%	36,50%	36,50%	36,50%	40,6%

Renta Fija

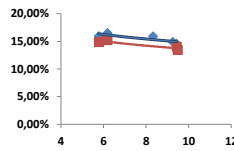
Pesos + CER		17-nov	Var. Diaria	Var. Sem.	Var. Mens.	Paridad	TIR
Bonte 2021	TX21	124,00	↑ 0,28%	-0,40%	3,03%	100,51	8,61%
Bonte 2022	TX22	116	↓ 0,00%	-1,69%	4,27%	99,42	5,50%
Bonte 2023	TX23	108,5	↑ 0,23%	-1,23%	6,37%	95,19	6,28%
Bonte 2024	TX24	102,25	↓ 0,00%	-1,49%	9,42%	90,84	7,30%
Bonte 2026	TX26	82,2	↑ 0,24%	-3,11%	12,83%	84,07	8,21%
Bonte 2028	TX28	77,9	↑ 0,46%	-2,62%	13,72%	83,44	9,37%
Cons Serie 6	PR13	651,5	↑ 0,70%	0,08%	3,41%	101,07	6,33%
Disc. Pesos	DICP	1845	↓ -0,43%	-4,16%	9,50%	93,66	8,83%
Par Pesos	PARP	738	↓ -0,94%	-5,38%	8,61%	48,53	9,86%
Cupón PBI	TVPP	1,72	↓ -1,15%	-1,71%	7,50%	-	-

Dólares		17-nov	Var. Diaria	Var. Sem.	Var. Mens.	Var. Anual	TIR
Bonar 29	AL29	6.394	↑ 1,02%	0,24%	-0,25%	0,27%	15,93%
Bonar 30	AL30	5.800	↑ 0,17%	2,93%	6,42%	-4,89%	16,49%
Bonar 35	AL35	5.521	↑ 1,95%	5,46%	9,95%	-3,49%	14,57%
Bonar 38	AL38	5.780	↑ 0,89%	2,65%	11,52%	-6,62%	15,91%
Bonar 41	AE41	5.250	↑ 2,05%	2,14%	8,52%	-4,89%	14,88%
Global 29	GD29	6.600	↑ 0,41%	0,74%	5,27%	-3,64%	14,86%
Global 30	GD30	6.095	↑ 0,41%	0,74%	5,27%	-3,64%	15,21%
Global 35	GD35	5.580	↓ -0,36%	0,09%	9,65%	-2,78%	14,04%
Global 41	GD41	5.771	↓ -0,07%	1,51%	8,89%	-3,82%	13,42%
Cupón Arg.	TVPA	64	↓ -2,29%	-0,78%	0,00%	-28,89%	-
Cupón NY	TVPY	94	↓ -3,09%	1,08%	17,50%	-47,78%	-

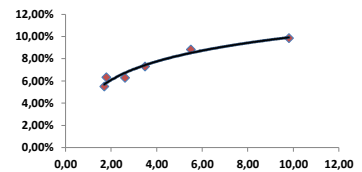
Series D		17-nov	Var. Diaria	Var. Sem.	Var. Mens.	Var. Anual	TIR
Bonar 30	AL30D	39,7	↓ -1,10%	-0,40%	4,44%	-23,39%	16,49%
Bonar 35	AL35D	37,5	↑ 0,81%	1,82%	6,84%	-15,64%	14,57%

Letras a Descuento	Precio	Vencimiento	Plazo al vto	TNA
S30N0	98,15	30/11/2020	12,00	32,84%
S30D0	95,40	30/12/2020	42,00	37,48%
S29E1	92,25	29/1/2021	72,00	41,98%

Curva soberana en dólares



Curva pesos + CER



Comentarios

- Los índices estadounidenses cerraron en baja, ya que los inversores evaluaban el impacto económico a medio plazo por el aumento de casos de coronavirus frente al creciente optimismo por la cercanía de una nueva vacuna. El Dow bajó 1,16% al igual que el S&P y el Nasdaq 0,82%.
- Los reguladores de Estados Unidos y Europa podrían aprobar la vacuna experimental para el COVID-19 de Pfizer y BioNTech a mediados de diciembre, dijo el presidente de la empresa alemana, tras la publicación de resultados positivos de las pruebas.
- Permitir que expiren los programas de préstamos de emergencia de la Reserva Federal el 21 de diciembre plantea riesgos a los mercados financieros, especialmente porque la pandemia se está intensificando, dijo el presidente de la Fed de Richmond, Thomas Barkin.
- Boeing logró la aprobación de Estados Unidos para reanudar los vuelos de su modelo 737 MAX después de una inmovilización de 20 meses después de dos accidentes fatales.

Índices Internacionales

Índice	País	17-nov	Var. Diaria	Var. Sem.	Var. Mens.	Var. Anual
Dow Jones	USA	29.438,42	↓ -1,16%	-0,14%	11,08%	3,43%
Nasdaq	USA	11801,60	↓ -0,82%	-0,23%	8,16%	31,92%
S&P 500	USA	3567,79	↓ -1,16%	0,68%	9,64%	1,51%
IBEX	España	7.981,50	↑ 0,59%	2,54%	23,70%	-16,97%
Dax	Alemania	13.201,89	↑ 0,52%	0,96%	14,24%	-0,36%
FTSE	Inglaterra	6.385,24	↑ 0,31%	1,09%	14,49%	-15,84%
CAC 40	Francia	5.511,45	↑ 0,52%	2,44%	19,96%	-7,87%
Nikkei	Japón	25.728,14	↓ -1,10%	1,35%	11,97%	8,76%
SSE 180	China	10002,85	↑ 0,27%	1,43%	4,15%	12,90%
Kospi	Corea	2.545,64	↑ 0,26%	2,08%	12,28%	15,83%
Bovespa	Brasil	106119,09	↓ -1,05%	1,33%	12,95%	-8,24%
MXB	México	42.252,61	↑ 0,72%	3,58%	14,23%	-3,22%

Acciones más operadas USA

Especie	USA		Variación USA			
	17-nov	Cedear	Var. Diaria	Var. Sem.	Var. Mens.	Var. Anual
Apple	USD 118,03	\$ 1.804,00	↓ -1,14%	-1,03%	8,42%	60,78%
Amazon	USD 3.105,46	\$ 3.271,00	↓ -0,96%	-0,75%	2,28%	68,06%
Tesla	USD 486,64	\$ 4.959,00	↑ 10,20%	19,13%	25,41%	481,62%
Mercado Libre	USD 1.318,09	\$ 3.315,00	↑ 1,33%	1,26%	8,57%	130,46%
Microsoft	USD 211,08	\$ 3.198,00	↓ -1,58%	-2,51%	4,25%	33,94%
Google	USD 1.746,78	\$ 4.625,00	↓ -1,32%	-1,70%	7,76%	30,73%
Barrick Gold	USD 24,46	\$ 3.722,00	↓ -3,59%	-5,52%	-8,49%	31,58%

VIX	17-nov	Var. Diaria	Var. Sem.	Var. Mens.	Var. Anual
VIX	23,84%	↑ 4,98%	3,20%	-37,30%	60,86%

Se trata de una medida de volatilidad. Un mayor valor implica más miedo por parte de los inversores.

Commodities

	17-nov	Var. Diaria	Var. Sem.	Var. Mens.	Var. Anual
Petróleo	41,7	↑ 1,04%	2,77%	12,13%	-41,96%
Gas Natural	2,71	↑ 0,97%	-8,72%	-19,14%	23,95%
Oro	1871	↓ -0,49%	-0,96%	-0,49%	23,47%
Plata	24,29	↓ -0,73%	-1,38%	2,79%	35,56%
Cobre	3,20	↑ 0,00%	0,60%	4,34%	8,25%
Soja	1.173,75	↑ 0,34%	2,24%	11,10%	24,93%
Maíz	424,75	↑ 1,19%	3,79%	6,59%	9,40%
Trigo	598,25	↑ 0,59%	0,93%	-0,04%	7,60%

Monedas Internacionales

	17-nov	Var. Diaria	Día Ant.	Sem. Ant.	Mes Ant.	dic 19
Peso	88,00	↑ 0,00%	88,00	88,00	86,50	64,50
Euro	1,1855	↓ -0,06%	1,1862	1,1835	1,1651	1,1205
Libra	1,3269	↑ 0,14%	1,325	1,32	1,2943	1,3115
Yen	103,86	↓ -0,33%	104,2	104,61	104,67	108,89
Real	5,3638	↑ 0,66%	5,3287	5,4588	5,743	4,0199

TESLA



Disclaimer: El presente informe es confeccionado por Corsiglia y Cía. S.A. y tiene como objetivo brindar a su destinatario información general, y no constituye, de ningún modo, oferta, invitación o recomendación por parte de nuestra compañía para la compra o venta de los títulos valores y/o de los instrumentos financieros mencionados en él.