



Argentina

17 de Diciembre de 2020

Comentarios

• El Merval bajó **0,17%** en una rueda volátil, atenta al desempeño de los ADR. Las mayores bajas se registraron en: Telecom (-**3,47%**), BBAR (-**2,63%**) y TGS (-**2,51%**). El volumen negociado fue de \$ 1.006 millones y \$ 1.487 millones en CEDEARs.

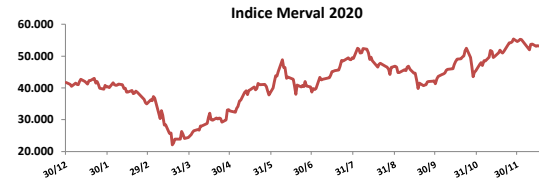
• El desempleo alcanzó al 11,7% de la población argentina en el tercer trimestre del año, con una bajada de 1,4 puntos porcentuales respecto al segundo trimestre.

• El Ministerio de Economía licitará tres letras en pesos mañana viernes, para afrontar vencimientos de fin de año por \$ 140.000 millones.

• Resultados mixtos en bonos. En la curva de pesos el TX28 subió **0,38%** y el Discount subió **1,63%**. En la de dólares el AL30D subió **0,15%** y el AL35D **2,14%**.

BYMA

Indice	17-dic	Var. Diaria	Var. Sem.	Var. Mens.	Var. Anual
S&P Merval	53.115,58	↓ -0,17%	-1,31%	-2,67%	27,46%



Acciones líderes

Especie	17-dic	Var. Diaria	Var. Sem.	Var. Mens.	Var. Anual	Vol. Nom.
Aluar	49,90	↑ 1,53%	0,50%	-5,31%	54,01%	423.038
Banco Macro	233,95	↓ -0,49%	-1,33%	-5,67%	-14,49%	337.558
BYMA	605,50	↑ 0,75%	0,25%	0,08%	93,37%	42.308
Cablevisión	458,50	↓ -0,97%	1,89%	5,89%	52,55%	14.065
Central Puerto	37,30	↑ 2,05%	-3,74%	-5,57%	4,48%	221.208
Comercial	2,55	↓ -0,39%	-1,92%	-1,54%	21,43%	1.131.493
Cresud	55,45	↑ 0,27%	-5,13%	-5,38%	5,72%	307.679
Edenor	26,20	↑ 1,16%	0,38%	-1,87%	8,94%	388.033
BBVA Argentina	150,05	↓ -2,63%	-7,38%	-12,51%	6,80%	477.121
Galicia	126,55	↓ -0,55%	-1,01%	-1,72%	8,57%	1.794.729
Grupo Finan. Valores	26,85	↓ -2,36%	-4,11%	-6,45%	100,37%	702.348
Holcim	127,00	↑ 3,89%	3,25%	3,25%	33,54%	69.457
Loma Negra	177,95	↑ 3,55%	5,92%	4,68%	47,10%	153.506
Mirgor	1472,50	↑ 1,76%	6,16%	13,27%	101,71%	10.480
Pampa	82,70	↑ 2,73%	4,03%	-2,19%	66,06%	2.427.899
Ternium Arg. (Ex Siderar)	52,60	↓ -1,68%	-4,36%	-3,13%	105,07%	667.585
Supervielle	60,20	↑ 0,92%	-1,95%	0,33%	6,55%	437.159
Telecom	217,30	↓ -3,47%	-11,77%	-11,45%	36,38%	67.195
TGN	43,05	↓ -1,26%	-3,91%	-4,76%	7,09%	218.615
TGS	161,15	↓ -2,51%	-0,52%	-0,83%	48,32%	146.116
Transener	29,05	↓ -2,19%	-3,33%	-0,34%	11,73%	400.975
YPFD	771,60	↓ -0,92%	-0,44%	0,67%	-9,99%	114.870

Panel General

Especie	17-dic	Var. Diaria	Var. Sem.	Var. Mens.	Var. Anual	Volumen Nom.
Agrometal	18,20	↑ 1,11%	2,82%	-4,71%	94,24%	109.188
Banco Patagonia	70,50	↑ 0,28%	-0,42%	0,71%	61,33%	7.143
Banco Santander Río	20,80	↓ -0,95%	-1,87%	-0,47%	30,30%	2.598
Autopista del Sol	69,00	↑ 3,60%	-2,82%	-2,13%	-10,39%	14.348
Banco Hipotecario	9,47	↑ 1,83%	-2,62%	-3,54%	-29,79%	61.019
Boldt	4,46	↑ 1,36%	2,29%	-0,89%	82,04%	626.724
Capex	66,90	↓ -1,47%	0,00%	-1,62%	-8,98%	91
Celulosa	21,75	↓ -0,23%	-3,11%	2,27%	-10,20%	37
Central Costanera	16,30	↑ 0,00%	0,62%	2,53%	13,67%	18.274
Consultatio	108,25	↓ -0,23%	-3,35%	-7,28%	50,35%	3.016
Distrib. Gas Cuyana	21,80	↓ -2,46%	-4,60%	3,81%	-11,02%	60.227
Dycasa	74,00	↑ 0,00%	-1,33%	-2,63%	24,37%	1.291
Ferrum	9,91	↓ -0,90%	-2,44%	-1,44%	35,06%	7.298
Grupo Clarín	38,85	↑ 0,91%	0,91%	0,65%	17,37%	392
Inversora Juramento	16,45	↑ 0,92%	2,49%	0,61%	53,74%	8.284
IRSA	66,90	↑ 0,45%	-3,04%	4,78%	31,69%	3.682
Ledesma	28,95	↓ -0,17%	-2,52%	-10,66%	92,49%	12.031
Metrogas	19,55	↑ 2,09%	2,36%	0,26%	20,68%	23.770
Molinos	86,50	↓ -0,57%	1,16%	-4,44%	56,25%	4.926
Molinos Agro	684,00	↑ 1,48%	1,63%	-1,72%	92,68%	1.018
Oeste	29,00	↑ 1,75%	-6,56%	3,57%	0,86%	8.619
Paty	6,30	↑ 0,00%	0,00%	0,00%	-1,56%	-
PGR (Ex Andes Energía)	10,30	↓ -1,90%	-0,47%	-8,26%	-37,16%	67.039
Rosenbusch	10,90	↑ 0,00%	6,86%	-6,44%	94,64%	1.526
TGLT	5,24	↑ 0,38%	-1,50%	-4,73%	11,49%	199.685

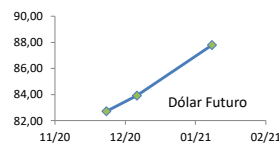
CENTRAL PUERTO



Dólar implícito

142,09

	Dólar futuro	
	17-dic	Día Anterior
Cotización actual	82,72	82,63
Diciembre 2020	83,92	85,08
Enero 2021	87,80	89,23



ADR ARGENTINOS Y BRASILEÑOS

ADR	Ticker	17-dic	Var. Diaria	Var. Sem.	Var. Mens.	Var. Anual
Petrobras	PBR	USD 11,37	↑ 0,71%	2,16%	18,81%	-28,49%
Banco Macro	BMA	USD 16,33	↓ -1,09%	-0,79%	2,25%	-54,98%
Cresud	CRESY	USD 3,89	↓ -0,51%	-5,81%	-2,02%	-45,90%
BBAR	BBAR	USD 3,24	↓ -0,61%	-1,52%	1,25%	-42,55%
Galicia	GGAL	USD 8,90	↓ -1,55%	-1,00%	3,37%	-45,37%
IRSA	IRSA	USD 4,67	↑ 0,65%	-6,41%	7,11%	-32,22%
Telecom	TECO	USD 7,57	↓ -5,26%	-12,38%	-10,20%	-33,60%
TGS	TGS	USD 5,69	↓ -2,40%	-1,90%	4,02%	-21,41%
Tenaris	TS	USD 16,65	↑ 1,59%	1,09%	9,68%	-26,39%
Vale do Rio Doce	VALE	USD 17,23	↑ 1,71%	2,19%	18,34%	30,63%
YPF	YPF	USD 5,48	↑ 0,00%	0,55%	8,95%	-52,60%

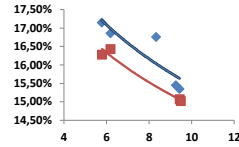
Tasas de interés

	17-dic	Día Anterior	Sem. Anterior	Mes Anterior	Var Anual
Call Money	33,00%	33,00%	33,50%	33,00%	49,0%
Caucción 7 días	32,27%	32,27%	32,87%	32,30%	43,1%
Badlar Privada	34,50%	34,50%	34,25%	34,06%	40,3%
Letra a desc. 30 días	44,04%	21,73%	21,73%	21,73%	49,9%
Caucción 30 días	33,96%	35,77%	35,29%	35,57%	42,4%
Letra a desc. 120 días	42,75%	36,50%	36,50%	36,50%	40,6%

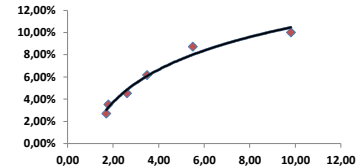
Renta Fija

Pesos + CER								Letras a Descuento	Precio	Vencimiento	Plazo al vto	TNA
		17-dic	Var. Diaria	Var. Sem.	Var. Mens.	Paridad	TIR					
Bonte 2021	TX21	129,00	↑ 0,94%	1,45%	1,49%	99,46	1,86%	S30D0	98,61	30/12/2020	13,00	44,04%
Bonte 2022	TX22	120,85	↑ 0,50%	1,60%	0,96%	98,18	2,70%	S29E1	95,80	29/1/2021	43,00	42,75%
Bonte 2023	TX23	111,35	↑ 0,32%	-0,89%	-0,31%	93,41	4,53%	S26F1	93,00	26/2/2021	71,00	44,47%
Bonte 2024	TX24	102,8	↑ 0,39%	-1,06%	0,39%	86,58	6,17%					
Bonte 2026	TX26	82,95	↓ -0,06%	-1,25%	0,79%	78,36	7,51%					
Bonte 2028	TX28	80,2	↑ 0,38%	-0,99%	4,16%	72,35	8,82%					
Cons Serie 6	PR13	656	↓ -0,30%	0,46%	-0,61%	97,67	3,52%					
Disc. Pesos	DICP	1870	↑ 1,63%	0,70%	-0,24%	84,89	8,73%					
Par Pesos	PARP	717	↑ 0,28%	-1,08%	-2,96%	42,85	10,01%					
Cupón PBI	TVPP	1,70	↑ 3,03%	1,80%	0,00%	-	-					
Dólares												
		17-dic	Var. Diaria	Var. Sem.	Var. Mens.	Var. Anual	TIR					
Bonar 29	AL29	5.820	↓ -0,26%	-1,19%	-5,84%	-8,73%	17,15%					
Bonar 30	AL30	5.609	↓ -0,19%	0,70%	0,50%	-10,96%	16,86%					
Bonar 35	AL35	5.038	↑ 1,78%	1,27%	-3,28%	-11,92%	15,35%					
Bonar 38	AE38	5.350	↑ 1,52%	2,69%	-0,38%	-13,57%	16,76%					
Bonar 41	AL41	4.915	↑ 0,10%	0,72%	-2,67%	-10,96%	15,45%					
Global 29	GD29	6.110	↑ 0,00%	0,70%	-3,03%	-8,77%	16,28%					
Global 30	GD30	5.770	↑ 0,00%	0,70%	-3,03%	-8,77%	16,43%					
Global 35	GD35	5.195	↑ 0,58%	-0,12%	-3,06%	-9,49%	15,07%					
Global 41	GD41	5.329	↓ -0,02%	2,17%	-4,40%	-11,18%	15,02%					
Cupón Arg.	TVPA	64	↑ 4,96%	0,79%	-0,78%	-29,44%	-					
Cupón NY	TVPY	78	↑ 16,42%	4,00%	-13,33%	-56,67%	-					
Series D												
Bonar 30	AL30D	39,8	↑ 0,15%	-0,03%	3,19%	-23,19%	16,86%					
Bonar 35	AL35D	35,85	↑ 2,14%	0,70%	-0,39%	-19,35%	15,35%					

Curva soberana en dólares



Curva pesos + CER

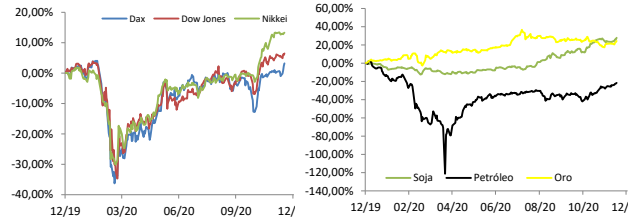


Comentarios

- El S&P 500 y el Nasdaq alcanzaron máximos históricos por el optimismo sobre un proyecto de ley de estímulo en Estados Unidos por el coronavirus, pese a que un aumento inesperado en las solicitudes semanales de subsidios por desempleo apuntó a los profundos problemas de la economía por la pandemia. El Dow Jones subió **0,49%**, el S&P **0,58%** y el Nasdaq avanzó **0,84%**.
- Los principales republicanos y demócratas se acercaron más a acordar una nueva ronda de ayuda en respuesta a una crisis que ha matado a casi 309.000 estadounidenses y ha dejado sin trabajo a millones.
- La vacuna candidata para el COVID-19 de Oxford y AstraZeneca estimula respuestas amplias de anticuerpos y células T y tiene la mejor respuesta inmune cuando se usa un régimen de dos dosis completas, dijo la universidad, citando datos más detallados del ensayo en etapa inicial.
- Coca-Cola está recortando 2.200 empleos a nivel global, incluyendo 1.200 en Estados Unidos, como parte de sus esfuerzos de reestructuración, informó el Wall Street Journal.

Índices Internacionales

Índice	País	17-dic	Var. Diaria	Var. Sem.	Var. Mens.	Var. Anual
Dow Jones	USA	30.303,37	↑ 0,49%	0,86%	2,24%	6,47%
Nasdaq	USA	12764,75	↑ 0,84%	3,13%	4,64%	42,69%
S&P 500	USA	3722,48	↑ 0,58%	1,03%	1,16%	12,43%
IBEX	España	8.153,40	↑ 0,17%	1,12%	0,95%	-15,18%
Dax	Alemania	13.667,25	↑ 0,75%	4,22%	2,83%	3,16%
FTSE	Inglaterra	6.551,06	↓ -0,30%	0,07%	4,55%	-13,65%
CAC 40	Francia	5.549,46	↑ 0,03%	0,76%	0,56%	-7,23%
Nikkei	Japón	26.806,67	↑ 0,18%	0,58%	1,41%	13,32%
SSE 180	China	10358,69	↑ 1,47%	2,80%	1,45%	16,92%
Kospi	Corea	2.770,43	↓ -0,05%	0,01%	6,91%	26,06%
Bovespa	Brasil	118400,57	↑ 0,46%	2,84%	8,73%	2,38%
MXB	México	44.326,05	↑ 1,22%	1,64%	6,10%	1,53%



AMAZON

Acciones más operadas USA						
	USA	Cedear	Variación USA			
Especie	17-dic	Var. Diaria	Var. Sem.	Var. Mens.	Var. Anual	
Apple	USD 128,70	\$ 1.823,00	↑ 0,70%	5,14%	8,11%	75,32%
Amazon	USD 3.236,08	\$ 3.230,00	↓ -0,15%	3,84%	2,15%	75,13%
Tesla	USD 655,90	\$ 6.142,00	↑ 5,32%	7,53%	15,56%	683,91%
Mercado Libre	USD 1.679,99	\$ 3.995,00	↑ 0,63%	4,57%	8,15%	193,74%
Microsoft	USD 219,42	\$ 3.105,00	↑ 0,06%	2,89%	2,50%	39,23%
Google	USD 1.747,90	\$ 4.280,00	↓ -0,86%	-1,90%	-0,73%	30,82%
Barrick Gold	USD 23,59	\$ 3.379,50	↑ 2,25%	3,01%	1,94%	26,90%
VIX	21,93%	↓ -2,53%	-5,92%	6,61%	47,98%	

Se trata de una medida de volatilidad. Un mayor valor implica más miedo por parte de los inversores.

Commodities

	17-dic	Var. Diaria	Var. Sem.	Var. Mens.	Var. Anual
Petróleo	48,4	↑ 1,13%	2,73%	3,40%	-26,92%
Gas Natural	2,65	↓ -2,03%	2,24%	-9,82%	21,25%
Oro	1886	↑ 1,10%	2,46%	6,14%	24,48%
Plata	26,09	↑ 2,91%	9,03%	15,49%	45,60%
Cobre	3,61	↑ 1,22%	1,09%	2,51%	22,01%
Soja	1.201,50	↑ 1,50%	3,44%	2,80%	27,89%
Maíz	432,25	↑ 1,17%	1,83%	2,92%	11,33%
Trigo	609,25	↑ 1,80%	-1,22%	3,92%	9,58%

Monedas Internacionales

	17-dic	Var. Diaria	Día Ant.	Sem. Ant.	Mes Ant.	dic 19
Peso	91,50	↑ 0,00%	91,50	91,00	90,00	64,50
Euro	1,227	↑ 0,60%	1,2197	1,2117	1,1926	1,1205
Libra	1,3588	↑ 0,62%	1,3504	1,3217	1,3322	1,3115
Yen	103,17	↓ -0,28%	103,46	104,04	104,39	108,89
Real	5,0587	↓ -0,51%	5,0845	5,066	5,3328	4,0199

Disclaimer: El presente informe es confeccionado por Corsiglia y Cía. S.A.y tiene como objetivo brindar a su destinatario información general, y no constituye, de ningún modo, oferta, invitación o recomendación por parte de nuestra compañía para la compra o venta de los títulos valores y/o de los instrumentos financieros mencionados en él.